



Großzügig eingerichtete "Nichtraucher - Ferienwohnung" (80 qm.) Auf dem Balkon, der sich direkt am Wohnzimmer befindet, darf jedoch geraucht werden.



Hausansicht

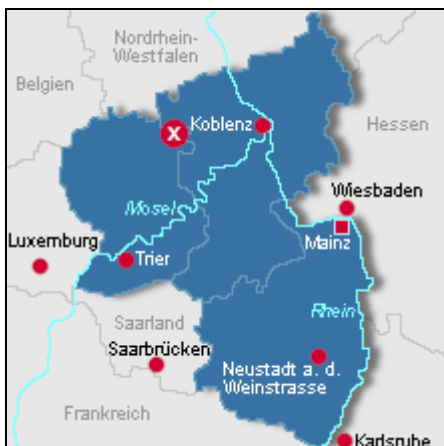
Beschreibung der Pension

Unsere mit 3 Sternen ausgezeichnete Ferienwohnung (80 qm.) liegt im ersten Obergeschoß mit abgeschlossener Etage. Das Wohnzimmer mit Essplatz ist ausgestattet mit digitalem Sat-TV und Kassettenrecorder mit CD-Spieler. Weiter befinden sich 2 Schlafzimmer, eine eingerichtete Küche und eine DU/WC. Von unserem überdachtem Balkon 14 qm., haben Sie eine schöne Aussicht. Ein kleines Reisebett und Hochstuhl stellen wir kostenlos zur Verfügung. Die Betten sind schon gemacht für Sie. Unsere Ferienwohnung ist ab 3 Nächte buchbar. 2 Nächte gegen Aufpreis

Baujahr: 2004 **Renovierung in:** 2011

Alle Unterkünfte in diesem Objekt

Lage von Wimbach



Land
Deutschland

Bundesland
Rheinland-Pfalz

Region
Eifel, Vulkaneifel, Ahr

Ort
53518 Wimbach

Beschreibung der Umgebung

Unser Ort erstreckt sich talaufwärts an den hügeligen Bergen der schönen Eifel entlang in einer Höhe von 350m-450m durch das Wimbachtal. Sie finden bei uns ein ausgebautes Wanderwegenetz, Nordic-Walking- und eine Mountainbikestrecke rund um den Nürburgring. Im 2km entfernten Adenau finden Sie Einkaufsmöglichkeiten, Reitmöglichkeiten und einen Tennisplatz. Die Eifelmaare und Radstrecken sind in unmittelbarer Umgebung. Ein Besuch lohnt sich in den Städten Köln, Bonn, Trier und Koblenz.



Gartenstraße mit Umgebung

Entfernungen

Flughafen	65 km	Orte
Restaurant	2 km	Bonn 55 km, Koblenz 60 km,
Einkaufsmöglichkeit	2 km	Bad-neuenahr-Ahrweiler 32 km
Arzt/Apotheke	2 km	Sonstige Entfernungen
Bahnhof	14 km	Nürburgring 8 km, FantasiaLand 60 km,
		Sommerrodelbahn 22 km

Freizeitmöglichkeiten

Angeln, Bowling, Casino, Fitness, Freizeitbad, Inline-Skaten, Kartbahn, Kegeln, Mountainbiken, Nordic-Walking, Radfahren, Reiten, Rodeln, Segelfliegen, Shopping, Ski-Langlauf, Skifahren, Sommer-Rodelbahn, Tennis, Wandern, Weinproben

Besonderheiten der Pension

 Haustiere nicht gestattet,  Kinderfreundlich,  Nichtraucher

Urlaubs idee

Angelurlaub

Angeln können Sie in einer Entfernung von 4 und 8 km., an sehr schön angelegten Angelteichen, mit Bewirtungsmöglichkeiten.

Verpflegung

Brötchendienst, Selbstverpflegung

Aufteilung der Pension

Personen	Zimmer	
max. 4	<ul style="list-style-type: none"> ■ 1 Wohnzimmer ■ 2 Schlafzimmer ■ 1 Badezimmer ■ 1 Gäste-WC ■ 1 Küche ■ 1 Balkon 14 qm ■ 1 Essecke im Wohnzimmer ■ 1 WC 	
Wohnfläche		Grundriss
80 qm		

Ausstattung Innen

Extras
Heizung, Ventilator

Schlafbereich
2 Doppelbetten, Bettwäsche vorhanden

Küche und Haushaltsgegenstände
4-Zonen Cerankochfeld, Backofen, Bügelbrett, Bügeleisen, Dunstabzugshaube, Eierkocher, Einbauküche, Elektrogrill, Gefrierfach, Gefrierfach (40 ltr.), Kaffeemaschine, Kochzeile, Kühlschrank, Mikrowelle, Mixer, Staubsauger, Toaster, Wasserkocher

Bad und Sanitär
Duschbad, Föhn, Handtücher vorhanden, Kosmetikspiegel, WC

Kinder
1 Kinderbett, Kinderhochstuhl

Unterhaltung und Kommunikation

Empfang deutschsprachiger TV-Programme, Fax, Flachbildfernseher, Kassettenspieler, Radio, SAT-Anlage

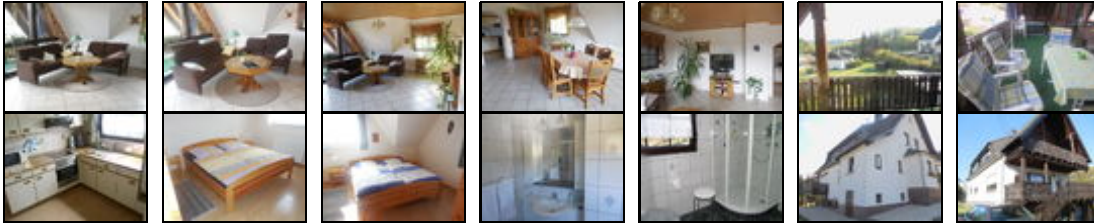
Zusätzlich

Auf dem überdachten und windgeschütztem Balkon können Sie wetterunabhängig Ihr Frühstück genießen. Für die Morgensonne steht Ihnen ein großer Sonnenschirm zur Verfügung

Ausstattung Außen

Balkon, Fahrradschuppen, Fahrradständer, Fahrräder, Garagenstellplatz für Motorräder, Garten, PKW-Stellplatz, Sonnenschirm

Bilder



Belegungsplan (letzte Aktualisierung am 23.07.2018)

keine Angabe frei reserviert belegt nicht verfügbar

August 2018							September 2018							Oktober 2018							
Mo	Di	Mi	Do	Fr	Sa	So	Mo	Di	Mi	Do	Fr	Sa	So	Mo	Di	Mi	Do	Fr	Sa	So	
		1	2	3	4	5						1	2	1	2	3	4	5	6	7	
6	7	8	9	10	11	12	3	4	5	6	7	8	9	8	9	10	11	12	13	14	
13	14	15	16	17	18	19	10	11	12	13	14	15	16	15	16	17	18	19	20	21	
20	21	22	23	24	25	26	17	18	19	20	21	22	23	22	23	24	25	26	27	28	
27	28	29	30	31			24	25	26	27	28	29	30	29	30	31					
November 2018							Dezember 2018							Januar 2019							
Mo	Di	Mi	Do	Fr	Sa	So	Mo	Di	Mi	Do	Fr	Sa	So	Mo	Di	Mi	Do	Fr	Sa	So	
			1	2	3	4						1	2		1	2	3	4	5	6	
5	6	7	8	9	10	11	3	4	5	6	7	8	9	7	8	9	10	11	12	13	
12	13	14	15	16	17	18	10	11	12	13	14	15	16	14	15	16	17	18	19	20	
19	20	21	22	23	24	25	17	18	19	20	21	22	23	21	22	23	24	25	26	27	
26	27	28	29	30			24	25	26	27	28	29	30	28	29	30	31				
						31															
Februar 2019							März 2019							April 2019							
Mo	Di	Mi	Do	Fr	Sa	So	Mo	Di	Mi	Do	Fr	Sa	So	Mo	Di	Mi	Do	Fr	Sa	So	
				1	2	3					1	2	3	1	2	3	4	5	6	7	
4	5	6	7	8	9	10	4	5	6	7	8	9	10	8	9	10	11	12	13	14	
11	12	13	14	15	16	17	11	12	13	14	15	16	17	15	16	17	18	19	20	21	
18	19	20	21	22	23	24	18	19	20	21	22	23	24	22	23	24	25	26	27	28	
25	26	27	28				25	26	27	28	29	30	31	29	30						

Mai 2019							Juni 2019							Juli 2019						
Mo	Di	Mi	Do	Fr	Sa	So	Mo	Di	Mi	Do	Fr	Sa	So	Mo	Di	Mi	Do	Fr	Sa	So
		1	2	3	4	5						1	2	1	2	3	4	5	6	7
6	7	8	9	10	11	12	3	4	5	6	7	8	9	8	9	10	11	12	13	14
13	14	15	16	17	18	19	10	11	12	13	14	15	16	15	16	17	18	19	20	21
20	21	22	23	24	25	26	17	18	19	20	21	22	23	22	23	24	25	26	27	28
27	28	29	30	31			24	25	26	27	28	29	30	29	30	31				
August 2019							September 2019							Oktober 2019						
Mo	Di	Mi	Do	Fr	Sa	So	Mo	Di	Mi	Do	Fr	Sa	So	Mo	Di	Mi	Do	Fr	Sa	So
			1	2	3	4							1		1	2	3	4	5	6
5	6	7	8	9	10	11	2	3	4	5	6	7	8	7	8	9	10	11	12	13
12	13	14	15	16	17	18	9	10	11	12	13	14	15	14	15	16	17	18	19	20
19	20	21	22	23	24	25	16	17	18	19	20	21	22	21	22	23	24	25	26	27
26	27	28	29	30	31		23	24	25	26	27	28	29	28	29	30	31			
							30													
November 2019							Dezember 2019							Januar 2020						
Mo	Di	Mi	Do	Fr	Sa	So	Mo	Di	Mi	Do	Fr	Sa	So	Mo	Di	Mi	Do	Fr	Sa	So
				1	2	3							1		1	2	3	4	5	
4	5	6	7	8	9	10	2	3	4	5	6	7	8	6	7	8	9	10	11	12
11	12	13	14	15	16	17	9	10	11	12	13	14	15	13	14	15	16	17	18	19
18	19	20	21	22	23	24	16	17	18	19	20	21	22	20	21	22	23	24	25	26
25	26	27	28	29	30		23	24	25	26	27	28	29	27	28	29	30	31		
							30	31												

Anreisetag

Die Anreise kann ab 10:00 Uhr zu jeder Tageszeit erfolgen. Die Abreisezeit soll in der Regel ebenfalls bis 10:00 Uhr erfolgen

Anreisemöglichkeit nach Wimbach

Aus Richtung Koblenz A 61 kommend, Ausfahrt Wehr, auf die B 412, dann auf die L 10 bis Adenau. Aus Richtung Köln kommend die A 61, Ausfahrt Meckenheimer Kreuz -Altenahr, B 257 bis Adenau. Aus Richtung Trier kommend die A 48, Ausf. Ulmen, B 257 bis Adenau, jeweils in der Ortsmitte von Adenau, zwischen NKD und Eisdiel abbiegen nach Wimbach, ca. 2km.

Am Ortseingang Wimbach in die 1. Straße links, (Gartenstr.6) abbiegen

Saisonpreise

Zeitraum	Preisminimum	Preis pro Woche	Mindest-aufenthalt
Mär. - Okt. 2018			
01.03.2018 - 31.10.2018	96,00 EUR (3 Nächte) inkl. Endreinigung Der Übernachtungspreis gilt bis 2 Personen. Je weitere Person, Aufschlag 6,00 EUR pro Nacht. Anreise: täglich	224,00 EUR	3 Nächte
Nov. - Dez. 2018			
01.11.2018 - 31.12.2018	114,00 EUR (3 Nächte)	266,00 EUR	3 Nächte

inkl. Endreinigung

Der Übernachtungspreis gilt bis 2 Personen.
Je weitere Person, Aufschlag 6,00 EUR pro Nacht.
Anreise: täglich

Jan. - Feb. 2019

01.01.2019 - 28.02.2019 114,00 EUR (3 Nächte) 266,00 EUR 3 Nächte

inkl. Endreinigung

Der Übernachtungspreis gilt bis 2 Personen.
Je weitere Person, Aufschlag 6,00 EUR pro Nacht.
Anreise: täglich

Mär. - Okt. 2019

01.03.2019 - 31.10.2019 96,00 EUR (3 Nächte) 224,00 EUR 3 Nächte

inkl. Endreinigung

Der Übernachtungspreis gilt bis 2 Personen.
Je weitere Person, Aufschlag 6,00 EUR pro Nacht.
Anreise: täglich

Nov. - Dez. 2019

01.11.2019 - 31.12.2019 114,00 EUR (3 Nächte) 266,00 EUR 3 Nächte

inkl. Endreinigung

Der Übernachtungspreis gilt bis 2 Personen.
Je weitere Person, Aufschlag 6,00 EUR pro Nacht.
Anreise: täglich

Weitere Informationen

Die Anreise kann ab 12,00 Uhr erfolgen. Die Abreisezeit bis 10,00 Uhr.

Der Preis für 6 Übernachtung beträgt für 2 Personen 210,00 Euro. Jede weitere Übernachtung 32 Euro.
Die Preise verstehen sich incl. Endreinigung.

Kontakt

Firma

Ferienwohnung

Ansprechpartner

Herr Romes Heinz

Telefon

+49 (0)2691 7186

Telefax

+49 (0)2691 3886

Mobil

+49 (0)1511 4335394

Wir sprechen

 deutsch

Wir übernehmen keine Haftung für die Richtigkeit der Angaben. Stand: 17.08.2018

URL (Detailansicht): <https://www.ferienwohnungen.de/pension/9683/>
URL (dieser Druckansicht): <https://www.ferienwohnungen.de/pension/9683/druckansicht/>
URL (PDF-Datei): <https://www.ferienwohnungen.de/pension/9683/druckansicht-9683.pdf>