



Komfortable, in 2015 renovierte und top-ausgestattete ****Ferienwohnung im gemütlichen Landhausstil mit umlaufendem Balkon und herrlichem Gebirgsblick



Am Kurpark 2

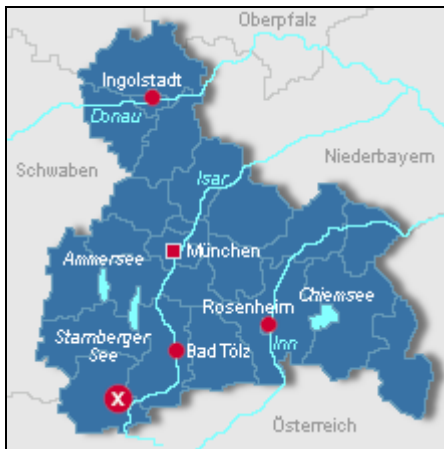
Beschreibung der Ferienwohnung

Das mit typisch Werdenfeller Lüftmalereien verzierte Landhaus lädt mit seinen üppigen, im Sommer mit Blumen berankten, Holzbalkonen und seinem großen Garten, in dem sich ein überdachter Grillplatz befindet, zum Erholen ein. Direkt am Haus ist für Ihr Fahrzeug ein Carport vorhanden. Fahrräder und Skier finden Platz in einem verschließbaren Rad- und Skiraum. Entspannen Sie sich an bedeckten Tagen in der hauseigenen Sauna oder bei Sonnenschein auf dem großen, umlaufenden Balkon. Die im Landhausstil eingerichtete ****Wohnung ist mit vielen liebevollen Details ausgestattet und geschmackvoll und harmonisch möbliert. Der Schlafraum verfügt über verdunkelnde Vorhänge. Bank, Arzt, Apotheke, Einkaufsmöglichkeiten und Gaststätten sind in unmittelbarer Nähe fußläufig erreichbar. Weitere Informationen entnehmen Sie gern unserer homepage.

Baujahr: 1982 **Renovierung in:** 2015

Alle Unterkünfte in diesem Objekt

Lage von Wallgau



Land
Deutschland

Bundesland
Bayern

Region
Oberbayern, Garmisch-Partenkirchen

Ort
82499 Wallgau

Beschreibung der Umgebung

Die Ferienwohnung liegt in unmittelbarer Nähe des kleinen Kurparks von Wallgau. Den idyllischen Gebirgsort umrahmen die wunderschönen Gipfel von Karwendel und Wetterstein, die zu den beliebtesten Wander- und Bergregionen Deutschlands gehören. Das sonnige Hochplateau des Isartals mit seiner einzigartigen Flora und Fauna und seinen zauberhaften Seen bietet zudem die perfekte Alternative zwischen eher sportlicher oder aber entspannter Betätigung auf Skiern oder Schneeschuhen im Winter bzw. auf dem Mountain- oder Tourenbike oder beim Baden im Sommer. Ein herrlich gelegener 9-Loch-Golfplatz lässt keine Wünsche offen.

Das malerische Mittenwald liegt nur 12, Garmisch-Partenkirchen 20, und Innsbruck 40km entfernt. Die berühmten bayerischen Königsschlösser sind in weniger als einer Stunde Autofahrt zu erreichen. Das nahe gelegene Schloss Elmau ist nicht nur für seine interessanten Kulturveranstaltungen bekannt, sondern beherbergte u.a. auch Obama



Barmsee - "unser" Haussee

und Merkel während des G7-Gipfels 2015.

Entfernungen

Flughafen	35 km
Restaurant	100 m
Einkaufsmöglichkeit	300 m
Arzt/Apotheke	300 m
Bahnhof	8 km

Orte

Mittenwald 12 km, Garmisch-Partenkirchen 20 km,
Innsbruck 40 km

Sonstige Entfernungen

Zugspitze 30 km, Barmsee 1 km, Herzogstand 10 km

Freizeitmöglichkeiten

Angeln, Bootstouren, Drachenfliegen, Fitness, Freizeitbad, Golf, Inline-Skaten, Kanufahren, Kitesurfen, Klettern, Kutschfahrten, Minigolf, Mountainbiken, Nordic-Walking, Radfahren, Reiten, Rodeln, Sauna, Schlittschuhlaufen, Schneeschuhwandern, Schwimmen, Shopping, Ski-Langlauf, Skifahren, Snowboarden, Spielbank, Tauchen, Tennis, Thermalbäder, Tretbootverleih, Wandern, Wellness, Windsurfen

Besonderheiten der Ferienwohnung

 Haustiere auf Anfrage,  Nichtraucher,  WLAN

Verpflegung

Selbstverpflegung

Aufteilung der Ferienwohnung

Personen	Zimmer
max. 2	■ 1 Wohnzimmer
	■ 1 Schlafzimmer
	■ 1 Badezimmer

Wohnfläche

51 qm

Ausstattung Innen

Extras

Heizung, Safe, Sauna, Solarium

Schlafbereich

1 Doppelbett, Bettwäsche vorhanden, Schlafsofa

Küche und Haushaltsgegenstände

4-Zonen Cerankochfeld, Backofen, Bügelbrett, Bügeleisen, Dunstabzugshaube, Eierkocher, Einbauküche, Gefrierfach, Geschirrspüler, Kaffeemaschine, Kühlschrank, Mikrowelle, Staubsauger, Toaster, Waschmaschine, Wasserkocher

Bad und Sanitär

Duschbad, Föhn, Handtücher vorhanden, Kosmetikspiegel, WC

Unterhaltung und Kommunikation

CD-Player, DVB-S, DVD-Player, Empfang deutschsprachiger TV-Programme, Flachbildfernseher, HIFI-Anlage, Radio, SAT-Anlage, Spielesammlung, Internetzugang (WLAN)

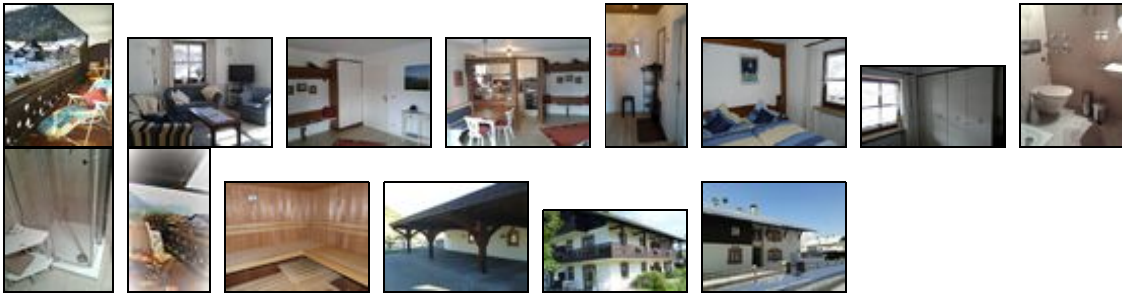
Zusätzlich

Wäschetrockner auf Anfrage

Ausstattung Außen

Balkon, Carport, Fahrradschuppen, Feuerstelle, Garten, Gartenmöbel, Grill, Liegen, PKW-Stellplatz, Sonnenschirm

Bilder



Belegungsplan (letzte Aktualisierung am 08.05.2018)

keine Angabe
 frei
 reserviert
 belegt
 nicht verfügbar

Juli 2018							August 2018							September 2018						
Mo	Di	Mi	Do	Fr	Sa	So	Mo	Di	Mi	Do	Fr	Sa	So	Mo	Di	Mi	Do	Fr	Sa	So
						1			1	2	3	4	5						1	2
2	3	4	5	6	7	8	6	7	8	9	10	11	12	3	4	5	6	7	8	9
9	10	11	12	13	14	15	13	14	15	16	17	18	19	10	11	12	13	14	15	16
16	17	18	19	20	21	22	20	21	22	23	24	25	26	17	18	19	20	21	22	23
23	24	25	26	27	28	29	27	28	29	30	31			24	25	26	27	28	29	30
30	31																			
Oktober 2018							November 2018							Dezember 2018						
Mo	Di	Mi	Do	Fr	Sa	So	Mo	Di	Mi	Do	Fr	Sa	So	Mo	Di	Mi	Do	Fr	Sa	So
1	2	3	4	5	6	7			1	2	3	4						1	2	
8	9	10	11	12	13	14	5	6	7	8	9	10	11	3	4	5	6	7	8	9
15	16	17	18	19	20	21	12	13	14	15	16	17	18	10	11	12	13	14	15	16
22	23	24	25	26	27	28	19	20	21	22	23	24	25	17	18	19	20	21	22	23
29	30	31					26	27	28	29	30			24	25	26	27	28	29	30
													31							
Januar 2019							Februar 2019							März 2019						
Mo	Di	Mi	Do	Fr	Sa	So	Mo	Di	Mi	Do	Fr	Sa	So	Mo	Di	Mi	Do	Fr	Sa	So
	1	2	3	4	5	6				1	2	3					1	2	3	
7	8	9	10	11	12	13	4	5	6	7	8	9	10	4	5	6	7	8	9	10
14	15	16	17	18	19	20	11	12	13	14	15	16	17	11	12	13	14	15	16	17
21	22	23	24	25	26	27	18	19	20	21	22	23	24	18	19	20	21	22	23	24
28	29	30	31				25	26	27	28				25	26	27	28	29	30	31
April 2019							Mai 2019							Juni 2019						
Mo	Di	Mi	Do	Fr	Sa	So	Mo	Di	Mi	Do	Fr	Sa	So	Mo	Di	Mi	Do	Fr	Sa	So
1	2	3	4	5	6	7			1	2	3	4	5						1	2
8	9	10	11	12	13	14	6	7	8	9	10	11	12	3	4	5	6	7	8	9
15	16	17	18	19	20	21	13	14	15	16	17	18	19	10	11	12	13	14	15	16
22	23	24	25	26	27	28	20	21	22	23	24	25	26	17	18	19	20	21	22	23
29	30						27	28	29	30	31			24	25	26	27	28	29	30

Juli 2019							August 2019							September 2019							
Mo	Di	Mi	Do	Fr	Sa	So	Mo	Di	Mi	Do	Fr	Sa	So	Mo	Di	Mi	Do	Fr	Sa	So	
1	2	3	4	5	6	7				1	2	3	4							1	
8	9	10	11	12	13	14	5	6	7	8	9	10	11	2	3	4	5	6	7	8	
15	16	17	18	19	20	21	12	13	14	15	16	17	18	9	10	11	12	13	14	15	
22	23	24	25	26	27	28	19	20	21	22	23	24	25	16	17	18	19	20	21	22	
29	30	31					26	27	28	29	30	31		23	24	25	26	27	28	29	
													30								
Oktober 2019							November 2019							Dezember 2019							
Mo	Di	Mi	Do	Fr	Sa	So	Mo	Di	Mi	Do	Fr	Sa	So	Mo	Di	Mi	Do	Fr	Sa	So	
	1	2	3	4	5	6					1	2	3							1	
7	8	9	10	11	12	13	4	5	6	7	8	9	10	2	3	4	5	6	7	8	
14	15	16	17	18	19	20	11	12	13	14	15	16	17	9	10	11	12	13	14	15	
21	22	23	24	25	26	27	18	19	20	21	22	23	24	16	17	18	19	20	21	22	
28	29	30	31				25	26	27	28	29	30		23	24	25	26	27	28	29	
													30	31							

Anreisetag

nach Absprache

Preise

Die Preise enthalten die (etwaig anfallende) Umsatzsteuer und setzen sich wie folgt zusammen aus den je nach Saison variierenden Mietkosten und den verbrauchsabhängigen Neben- und ggf. Zusatzkosten:

Zeitraum

01. Jan. bis 31. Dez. : 55 EUR/Nacht
 01. Mai. bis 31. Okt. : 55 EUR/Nacht
 01. Nov. bis 10. Dez. : 40 EUR/Nacht
 11. Dez. bis 06. Jan. : 60 EUR/Nacht

Einheit

Die Preise sind gültig pro Objekt.

Nebenkosten

Endreinigung, Bettwäsche bereits im Preis enthalten.
 Kurtaxe ist separat "vor Ort" zu entrichten.

Die vorgenannten Angaben zu den Konditionen für eine Anmietung stellen lediglich eine saisonale Preisübersicht und kein konkretes Vermietungsangebot dar. Gerne nenne ich Ihnen auf Anfrage einen Endpreis für eine von Ihnen angefragte Zeit.

Kontakt

Ansprechpartnerin

Frau Brigitte Holzer

Telefon

+49 (0)8825 614

URL (Detailansicht): <https://www.ferienwohnungen.de/ferienwohnung/82607/>
URL (dieser Druckansicht): <https://www.ferienwohnungen.de/ferienwohnung/82607/druckansicht/>
URL (PDF-Datei): <https://www.ferienwohnungen.de/ferienwohnung/82607/druckansicht-82607.pdf>