



Einfamilienhaus in ruhiger Lage, am Stadtrand von Eckernförde, in der Ortschaft Barkelsby. Ideal für 2 Erwachsene mit 2 Kindern ...



Haus Vorderansicht

Beschreibung der Ferienwohnung

Zentral gelegen zwischen Ostseefjord-Schlei, Ostseeküste und Nord-Ostsee-Kanal ist die ca. 85 qm große FeWo im Obergeschoss des Einfamilienhauses mit Wohnzimmer, 2 Schlafzimmer, Küche/Essdiele, Dusche/WC ideal für 4 Personen. Die Wiese kann für kleine Ballspiel genutzt werden, die gemütliche Sitzecke am Teich, die ganztägig von der Sonne bestrahlt wird, lädt zum gemütlichen Beisammensein ein. Gartenstühle, Sonnenschirm und Holzkohlegrill ist vorhanden.

Baujahr: 1982 **Renovierung in:** 2015

Alle Unterkünfte in diesem Objekt

Lage von Barkelsby



Land
Deutschland

Bundesland
Schleswig-Holstein

Region
Eckernförder Bucht, Ostsee

Ort
24360 Barkelsby

Beschreibung der Umgebung

Die FeWo im Ort Barkelsby ist idealer Ausgangspunkt für die Erkundung landschaftlicher Schönheiten und historischer Anlagen der Schlei-Region sowie dem Nord-Ostsee-Kanal, mit seinem sehr gut ausgebautem Fahrradnetz. Die angrenzende Ostseestadt Eckernförde bietet über den 4 km langen Sandstrand hinaus viele Möglichkeiten der Freizeitgestaltung auch für junge Leute (Hochseilkletterpark, Skaterpark, Tauch-, Segel- und Surfschule, Meerwasserwellenbad, Saunalandschaft mit Salzgrotte etc).



Hafen Eckernförde

Entfernungen

Strand	3 km
Restaurant	500 m
Einkaufsmöglichkeit	2 km
Arzt/Apotheke	2 km
Bahnhof	4 km

Orte

Kiel 27 km, Kappeln 15 km, Schleswig 20 km

Sonstige Entfernungen

Ostseebad Damp 8 km, Schleidorf Siseby 12 km, Heithabu Museum 18 km

Freizeitmöglichkeiten

Angeln, Bootstouren, Bowling, FKK, Fitness, Freizeitbad, Golf, Hochseeangelfahrten, Indoor-Spielhaus, Inline-Skaten, Klettern, Kutschfahrten, Meerwasserschwimmbad, Minigolf, Nordic-Walking, Radfahren, Reiten, Sauna, Schwimmen, Segeln, Segelschule, Shopping, Sightseeing, Surfen, Surfschule, Tauchen, Tauchschule, Tennis, Wandern, Wasserski, Wellness, Zoo

Zusätzlich

Hochseilklettergarten in Eckernförde

Besonderheiten der Ferienwohnung

 Allergikergeeignet,  Haustiere nicht gestattet,  Kinderfreundlich,  Nichtraucher,  WLAN

Verpflegung

Selbstverpflegung

Aufteilung der Ferienwohnung






Personen

max. 4

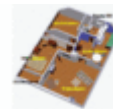
Wohnfläche

85 qm

Zimmer

-  1 Wohnzimmer
-  2 Schlafzimmer
-  1 Badezimmer
-  1 Küche
-  1 Essdiele

Grundriss



Ausstattung Innen

Extras

Fliegenschutzgitter, Heizung, Safe, Ventilator

Schlafbereich

2 Einzelbetten, 1 Doppelbett, Bettwäsche vorhanden

Küche und Haushaltsgegenstände

4-Zonen Cerankochfeld, Backofen, Bügelbrett, Bügeleisen, Dunstabzugshaube, Einbauküche, Gefrierfach (40 ltr.), Kaffeemaschine, Kühlschrank, Mikrowelle, Staubsauger, Toaster, Wasserkocher

Bad und Sanitär

Duschbad, Föhn, Handtücher nicht vorhanden, WC

Kinder

1 Kinderbett, Baby-Badewanne, Kinderhochstuhl, Steckdosensicherungen, Treppenschutzgitter

Unterhaltung und Kommunikation

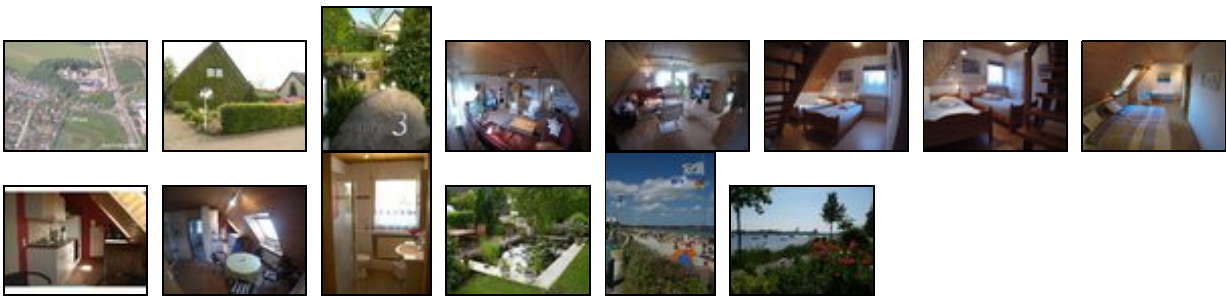
CD-Player, DVB-S, DVD-Player, Empfang deutschsprachiger TV-Programme, Flachbildfernseher, HIFI-Anlage, Radio, SAT-Anlage, Spielesammlung, Internetzugang (WLAN)

Zusätzlich

Bücher

Ausstattung Außen

Bilder



Belegungsplan (letzte Aktualisierung am 09.01.2018)

keine Angabe frei reserviert belegt nicht verfügbar

Januar 2018							Februar 2018							März 2018						
Mo	Di	Mi	Do	Fr	Sa	So	Mo	Di	Mi	Do	Fr	Sa	So	Mo	Di	Mi	Do	Fr	Sa	So
1	2	3	4	5	6	7				1	2	3	4				1	2	3	4
8	9	10	11	12	13	14	5	6	7	8	9	10	11	5	6	7	8	9	10	11
15	16	17	18	19	20	21	12	13	14	15	16	17	18	12	13	14	15	16	17	18
22	23	24	25	26	27	28	19	20	21	22	23	24	25	19	20	21	22	23	24	25
29	30	31					26	27	28					26	27	28	29	30	31	
April 2018							Mai 2018							Juni 2018						
Mo	Di	Mi	Do	Fr	Sa	So	Mo	Di	Mi	Do	Fr	Sa	So	Mo	Di	Mi	Do	Fr	Sa	So
						1	1	2	3	4	5	6					1	2	3	
2	3	4	5	6	7	8	7	8	9	10	11	12	13	4	5	6	7	8	9	10
9	10	11	12	13	14	15	14	15	16	17	18	19	20	11	12	13	14	15	16	17
16	17	18	19	20	21	22	21	22	23	24	25	26	27	18	19	20	21	22	23	24
23	24	25	26	27	28	29	28	29	30	31				25	26	27	28	29	30	
30																				
Juli 2018							August 2018							September 2018						
Mo	Di	Mi	Do	Fr	Sa	So	Mo	Di	Mi	Do	Fr	Sa	So	Mo	Di	Mi	Do	Fr	Sa	So
						1			1	2	3	4	5						1	2
2	3	4	5	6	7	8	6	7	8	9	10	11	12	3	4	5	6	7	8	9
9	10	11	12	13	14	15	13	14	15	16	17	18	19	10	11	12	13	14	15	16
16	17	18	19	20	21	22	20	21	22	23	24	25	26	17	18	19	20	21	22	23
23	24	25	26	27	28	29	27	28	29	30	31			24	25	26	27	28	29	30
30	31																			
Oktober 2018							November 2018							Dezember 2018						
Mo	Di	Mi	Do	Fr	Sa	So	Mo	Di	Mi	Do	Fr	Sa	So	Mo	Di	Mi	Do	Fr	Sa	So
1	2	3	4	5	6	7				1	2	3	4						1	2
8	9	10	11	12	13	14	5	6	7	8	9	10	11	3	4	5	6	7	8	9
15	16	17	18	19	20	21	12	13	14	15	16	17	18	10	11	12	13	14	15	16
22	23	24	25	26	27	28	19	20	21	22	23	24	25	17	18	19	20	21	22	23
29	30	31					26	27	28	29	30			24	25	26	27	28	29	30
														31						

Januar 2019							Februar 2019							März 2019							
Mo	Di	Mi	Do	Fr	Sa	So	Mo	Di	Mi	Do	Fr	Sa	So	Mo	Di	Mi	Do	Fr	Sa	So	
	1	2	3	4	5	6					1	2	3						1	2	3
7	8	9	10	11	12	13	4	5	6	7	8	9	10	4	5	6	7	8	9	10	
14	15	16	17	18	19	20	11	12	13	14	15	16	17	11	12	13	14	15	16	17	
21	22	23	24	25	26	27	18	19	20	21	22	23	24	18	19	20	21	22	23	24	
28	29	30	31				25	26	27	28				25	26	27	28	29	30	31	
April 2019							Mai 2019							Juni 2019							
Mo	Di	Mi	Do	Fr	Sa	So	Mo	Di	Mi	Do	Fr	Sa	So	Mo	Di	Mi	Do	Fr	Sa	So	
1	2	3	4	5	6	7			1	2	3	4	5						1	2	
8	9	10	11	12	13	14	6	7	8	9	10	11	12	3	4	5	6	7	8	9	
15	16	17	18	19	20	21	13	14	15	16	17	18	19	10	11	12	13	14	15	16	
22	23	24	25	26	27	28	20	21	22	23	24	25	26	17	18	19	20	21	22	23	
29	30						27	28	29	30	31			24	25	26	27	28	29	30	

Anreisetag

nach Absprache

Anreisemöglichkeit nach Barkelsby

Mit dem Auto, von Süden: BAB 7 Hamburg-Flensburg bis AS Rendsburg, auf B203 durch Eckernförde in Richtung Kappeln/Damp bis Ortschaft Barkelsby.

Mit dem Auto, aus Osten: Kiel - B76 -Eckernförde Richtung Kappeln/Damp bis Ortschaft Barkelsby.

Mit der Bahn von Kiel nach Eckernförde. Bus oder Taxi nach Barkelsby (ca. 4 km).

Saisonpreise

Zeitraum	Preisminimum	jede weitere Nacht	Mindest-aufenthalt
Standard			
01.01.2018 - 01.01.2019	150,00 EUR (3 Nächte) inkl. Endreinigung Der Übernachtungspreis gilt bis 4 Personen. Anreise: täglich	50,00 EUR	3 Nächte

Weitere Informationen

keine Kosten für Endreinigung.
Keine Parkgebühren.
Keine zusätzlichen Stromkosten.
Keine Müllgebühren.
Keine saisonabhängigen Preise.

Kontakt

Ansprechpartner
Herr Winfried Wirtz

Telefon
+49 (0)4351 752133

Mobil
+49 (0)1575 0180508

Wir sprechen

 deutsch  englisch

Ihr Vermieter Herr Winfried Wirtz stellt sich vor



Wir übernehmen keine Haftung für die Richtigkeit der Angaben. Stand: 22.01.2018

URL (Detailansicht): <https://www.ferienwohnungen.de/ferienwohnung/7979/>
URL (dieser Druckansicht): <https://www.ferienwohnungen.de/ferienwohnung/7979/druckansicht/>
URL (PDF-Datei): <https://www.ferienwohnungen.de/ferienwohnung/7979/druckansicht-7979.pdf>