



Unsere gemütliche Ferienwohnung für 2 Personen nimmt die 58 qm große Dachgeschosswohnung unseres Einfamilienhauses am Ortsrand von Süderbrarup ein ...



### Beschreibung der Ferienwohnung

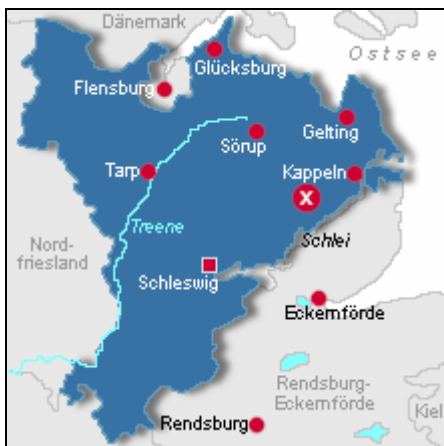
Die Ferienwohnung hat 1 Schlafzimmer (Doppelbett), 1 Wohnzimmer mit Farbfernseher (Entertain) und Telefon, eine Küche mit Essplatz (2-Plattenherd, Mikrowell, Backofen, Kühlschrank mit Gefrierfach), ein Bad mit WC und Dusche. Der separate Eingang mündet in eine geräumige Diele mit Bücherregal, Garderobe und Platz für ein Notbett. Auf dem Grundstück ist ein Parkplatz und ein Unterstellplatz für Fahrräder. Der Rasen mit Pavillon und Gartenmöbel mit angrenzendem Teich kann genutzt werden.

**Baujahr:** 1989

Obergeschoss: Ferienwohnung 2010

### Alle Unterkünfte in diesem Objekt

### Lage von Süderbrarup



**Land**

Deutschland

**Bundesland**

Schleswig-Holstein

**Region**

Ostsee, Schlei, Angeln

**Ort**

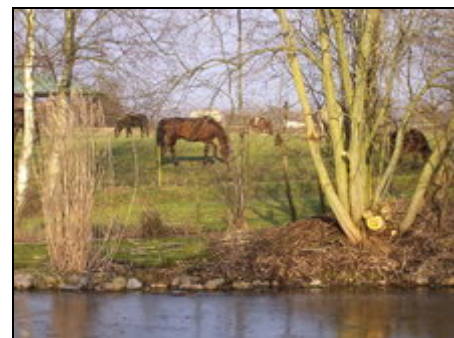
24392 Süderbrarup

**Straße**

Grüner Weg 20

### Beschreibung der Umgebung

Der Erholungsort Süderbrarup bietet alle Einkaufsmöglichkeiten, ärztliche Versorgung, Apotheken und gute Gastronomie. Die Freizeitangebote runherum sind ein beheiztes Schwimmbad, Fitness-Center, Reiterhöfe, Tennis, Golf sowie ein Radfahr- und Wander - Wegenetz. Im Umkreis bis zu 30 km gibt es Museen (Schleswig, Unewatt)und Schlösser. Zur Ostsee sind es ca. 20 km, zur Schlei ca. 8 km, Kappeln ist 12 km, Schleswig 25 km, Flensburg 40 km und Kiel ca. 55 km entfernt. Hier ist der Landarzt zu Hause



Pferdepension hinter unserem Teich

### Entfernungen

Strand	20 km
Flughafen	150 km
Restaurant	500 m
Einkaufsmöglichkeit	750 m
Arzt/Apotheke	750 m
Bahnhof	1000 m

### Orte

Kappeln 12 km, Schleswig 25 km, Flensburg 40 km

### Sonstige Entfernungen

ZDF Landarzt 10 km, Schloß Gottorf 26 km, Museen, SL 26 km

---

### Freizeitmöglichkeiten

Angeln, Bootstouren, Fitness, Freizeitbad, Golf, Hochseeangelfahrten, Radfahren, Reiten, Schwimmen, Segeln, Shopping, Tennis, Wandern, Wellness

---

### Besonderheiten der Ferienwohnung

 Haustiere nicht gestattet,  Nichtraucher

---

### Verpflegung

Selbstverpflegung

---

### Aufteilung der Ferienwohnung

Personen

max. 2

Wohnfläche

58 qm

Zimmer

- 1 Wohnzimmer
- 1 Schlafzimmer
- 1 Badezimmer
- 1 Gäste-WC
- 1 Diele

Grundriss



---

### Ausstattung Innen

Extras

Heizung

Schlafbereich

1 Doppelbett, Bettwäsche vorhanden

Küche und Haushaltsgegenstände

2-Plattenherd, Backofen, Bügelbrett, Bügeleisen, Gefrierfach, Kaffeemaschine, Kühlschrank, Mikrowelle, Mixer, Staubsauger, Toaster, Wasserkocher

Bad und Sanitär

Dusche, Föhn, Handtücher vorhanden, WC

Kinder

1 Kinderbett, Kinderhochstuhl, Wickelaufgabe

Unterhaltung und Kommunikation

Empfang deutschsprachiger TV-Programme, Fernseher, Kassettenrekorder, Radio, Telefon

---

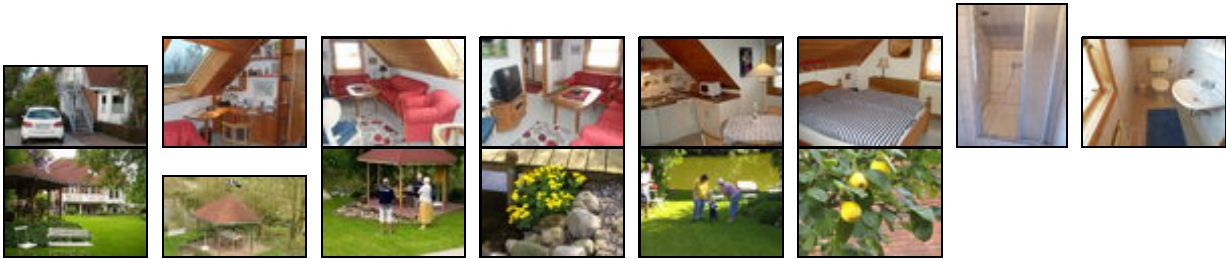
### Ausstattung Außen

Fahrradschuppen, Fahrradständer, Garten, Gartenmöbel, Liegen, PKW-Stellplatz, Sonnenliegen

Zusätzlich

Pavillon im Garten

Bilder



Belegungsplan (letzte Aktualisierung am 29.01.2019)

keine Angabe 
  frei 
  reserviert 
  belegt 
  nicht verfügbar

Februar 2019							März 2019							April 2019						
Mo	Di	Mi	Do	Fr	Sa	So	Mo	Di	Mi	Do	Fr	Sa	So	Mo	Di	Mi	Do	Fr	Sa	So
				1	2	3					1	2	3	1	2	3	4	5	6	7
4	5	6	7	8	9	10	4	5	6	7	8	9	10	8	9	10	11	12	13	14
11	12	13	14	15	16	17	11	12	13	14	15	16	17	15	16	17	18	19	20	21
18	19	20	21	22	23	24	18	19	20	21	22	23	24	22	23	24	25	26	27	28
25	26	27	28				25	26	27	28	29	30	31	29	30					
Mai 2019							Juni 2019							Juli 2019						
Mo	Di	Mi	Do	Fr	Sa	So	Mo	Di	Mi	Do	Fr	Sa	So	Mo	Di	Mi	Do	Fr	Sa	So
		1	2	3	4	5						1	2	1	2	3	4	5	6	7
6	7	8	9	10	11	12	3	4	5	6	7	8	9	8	9	10	11	12	13	14
13	14	15	16	17	18	19	10	11	12	13	14	15	16	15	16	17	18	19	20	21
20	21	22	23	24	25	26	17	18	19	20	21	22		22	23	24	25	26	27	28
27	28	29	30	31			24	25	26	27	28	29	30	29	30	31				
August 2019							September 2019							Oktober 2019						
Mo	Di	Mi	Do	Fr	Sa	So	Mo	Di	Mi	Do	Fr	Sa	So	Mo	Di	Mi	Do	Fr	Sa	So
			1	2	3	4							1	1	2	3	4	5	6	
5	6	7	8	9	10	11	2	3	4	5	6	7	8	7	8	9	10	11	12	13
12	13	14	15	16	17	18	9	10	11	12	13	14	15	14	15	16	17	18	19	20
19	20	21	22	23	24	25	16	17	18	19	20	21	22	21	22	23	24	25	26	27
26	27	28	29	30	31		23	24	25	26	27	28	29	28	29	30	31			
						30														
November 2019							Dezember 2019							Januar 2020						
Mo	Di	Mi	Do	Fr	Sa	So	Mo	Di	Mi	Do	Fr	Sa	So	Mo	Di	Mi	Do	Fr	Sa	So
				1	2	3							1			1	2	3	4	5
4	5	6	7	8	9	10	2	3	4	5	6	7	8	6	7	8	9	10	11	12
11	12	13	14	15	16	17	9	10	11	12	13	14	15	13	14	15	16	17	18	19
18	19	20	21	22	23	24	16	17	18	19	20	21	22	20	21	22	23	24	25	26
25	26	27	28	29	30		23	24	25	26	27	28	29	27	28	29	30	31		
						30	30	31												

Februar 2020							März 2020							April 2020						
Mo	Di	Mi	Do	Fr	Sa	So	Mo	Di	Mi	Do	Fr	Sa	So	Mo	Di	Mi	Do	Fr	Sa	So
					1	2							1			1	2	3	4	5
3	4	5	6	7	8	9	2	3	4	5	6	7	8	6	7	8	9	10	11	12
10	11	12	13	14	15	16	9	10	11	12	13	14	15	13	14	15	16	17	18	19
17	18	19	20	21	22	23	16	17	18	19	20	21	22	20	21	22	23	24	25	26
24	25	26	27	28	29		23	24	25	26	27	28	29	27	28	29	30			
							30	31												
Mai 2020							Juni 2020							Juli 2020						
Mo	Di	Mi	Do	Fr	Sa	So	Mo	Di	Mi	Do	Fr	Sa	So	Mo	Di	Mi	Do	Fr	Sa	So
				1	2	3	1	2	3	4	5	6	7			1	2	3	4	5
4	5	6	7	8	9	10	8	9	10	11	12	13	14	6	7	8	9	10	11	12
11	12	13	14	15	16	17	15	16	17	18	19	20	21	13	14	15	16	17	18	19
18	19	20	21	22	23	24	22	23	24	25	26	27	28	20	21	22	23	24	25	26
25	26	27	28	29	30	31	29	30					27	28	29	30	31			

### Anreisemöglichkeit nach Süderbrarup

Sie können Süderbrarup (ca. 4.000 Einwohner) sowohl mit der Bahn als auch mit dem Auto erreichen. Die Bahn fährt stündlich von Kiel nach Flensburg mit Halt in Süderbrarup. Mit dem Auto erreichen Sie uns über die Autobahn A7, Abfahrt "Schleswig/Schuby" auf die Bundesstrasse B 201. Sie fahren in Richtung Kappeln und erreichen Süderbrarup nach gut 20 km. Fahren Sie durch Süderbrarup bis kurz vor dem Ortsausgang. Die letzte Straße links (kleine Verkehrsinsel) ist "Grüner Weg". Herzlich Willkommen!

### Saisonpreise

Zeitraum	Preisminimum	Preis pro Woche	Mindest-aufenthalt
Standard			
01.02.2019 - 01.02.2020	200,00 EUR (5 Nächte) inkl. Endreinigung Der Übernachtungspreis gilt bis 2 Personen. Anreise: täglich	280,00 EUR	5 Nächte

### Weitere Informationen

nach Absprache

### Kontakt

**Ansprechpartner**  
Eheleute Elke und Jürgen Kube

**Telefon**  
+49 (0)4641 988127

Wir sprechen

 deutsch

**Vermieterin Elke Kube**



Elke und der Ehemann Jürgen Kube sind im Rentenalter und vermieten die Dachgeschosswohnung als Ferienwohnung. Die Kinder sind aus dem Haus, dadurch ist auch die Wohnung frei. Elke hegt und pflegt die Wohnung; als ehemalige "Milchwirtschaftliche Assistentin" sind ihr Sauberkeit und Hygiene ein Begriff. Es sind außer uns keine weiteren Personen im Haus. Wir pflegen eine gute Nachbarschaft. Der große Teich am Ende des Rasens gehört und 4 "Anreiner". Für die Reinheit im Teich sorgen die Graskarpfen

---

Wir übernehmen keine Haftung für die Richtigkeit der Angaben. Stand: 19.02.2019

---

URL (Detailansicht): <https://www.ferienwohnungen.de/ferienwohnung/7698/>  
URL (dieser Druckansicht): <https://www.ferienwohnungen.de/ferienwohnung/7698/druckansicht/>  
URL (PDF-Datei): <https://www.ferienwohnungen.de/ferienwohnung/7698/druckansicht-7698.pdf>