



Gemütliche und ruhige Ferienwohnung.



Ferienwohnung Sporn

### Beschreibung der Ferienwohnung

Die Ferienwohnung liegt im ruhigen Dorfkern in einem ehemaligen Bauernhaus. Für 2 Personen ist sie ideal, es können aber auch 4 Personen dort übernachten. Im Schlafzimmer sind 2 Einzelbetten, die aber auch als Doppelbett zusammen gestellt werden können. In der Stube ist ein ausklappbares Sofa, welches 2 zusätzliche bequeme Schlafplätze bietet. Die Küche ist ausgestattet mit Kühlschrank, Herd/Backofen, Mikrowelle, Kaffeemaschine, Wasserkocher und Waschmaschine. Ein Duschbad ist vorhanden. Handtücher und Bettwäsche sind im Preis inbegriffen.

**Baujahr:** 1855 **Renovierung in:** 2013

### Alle Unterkünfte in diesem Objekt

### Lage von Weesby



Land

Deutschland

Bundesland

Schleswig-Holstein

Region

Nordsee

Ort

24994 Weesby

### Beschreibung der Umgebung

Weesby ist ein ruhiges Dorf im "grünen Binnenland" nahe der dänischen Grenze. Von hier aus lassen sich viele Ausflugsziele an Nord- und Ostsee sowie in Dänemark gut erreichen.

Für Radfahrer ist die Gegend hier ideal, da viele Nebenstrecken benutzt werden können. Weesby liegt an mehreren Fernradwanderwegen, so z.B. an der Grenzroute, die von Højer/DK bis an die Flensburger Förde reicht.

Für Angler gibt es sowohl auf der deutschen, wie auf der dänischen Seite der Grenze zahlreiche Angelmöglichkeiten.

Viele Ausflugsziele und Städte lassen sich innerhalb einer Autostunde von hier aus gut erreichen. Z.B. liegt die schöne Fördestadt Flensburg und das Wasserschloss Glücksburg nur eine halbe Std von hier entfernt. Die dänische Insel Røm (Rømø) ist mit ihrem riesen Strand (mit Auto befahrbar) in knapp einer Std. erreichbar. Ebenso lassen sich die Inseln Sylt, Föhr oder Helgoland von hier aus prima erreichen.



Wassermühle in Jyndeved/DK

Fragen sie uns nach Verbindungen, wir helfen gerne.

---

### Entfernungen

Strand	25 km
Flughafen	180 km
Restaurant	3 km
Einkaufsmöglichkeit	3 km
Arzt/Apotheke	3 km
Bahnhof	20 km

### Orte

Medelby 3 km, Flensburg 25 km, Niebüll 25 km

### Sonstige Entfernungen

Dagebüll 40 km, Flensburger Förde 25 km,  
Rømø/DK 70 km

---

### Freizeitmöglichkeiten

Angeln, Nordic-Walking, Radfahren, Wandern, Wattwandern

---

### Besonderheiten der Ferienwohnung

 Haustiere auf Anfrage,  Nichtraucher,  WLAN

---

### Urlaubs idee

Alleinlage - Ruhe

Die Wohnung befindet sich im Dorf, aber dennoch ruhig.

---

### Verpflegung

Selbstverpflegung

Zusätzlich

Supermarkt und Bäcker sind im Nachbardorf vorhanden, ein Café (mit Frühstück) befindet sich im Dorf

---

### Aufteilung der Ferienwohnung

Personen	Zimmer
max. 4	■ 1 Wohnzimmer
	■ 1 Schlafzimmer
	■ 1 Badezimmer
Wohnfläche	■ 1 Küche
60 qm	

---

### Ausstattung Innen

Extras  
Heizung

Schlafbereich  
2 Einzelbetten, 1 Doppelbett, Bettwäsche vorhanden, Schlafsofa

Küche und Haushaltsgegenstände  
4-Plattenherd, Backofen, Dunstabzugshaube, Einbauküche, Gefrierfach, Kaffeemaschine, Kühlschrank, Mikrowelle, Staubsauger, Toaster, Waschmaschine, Wasserkocher

Bad und Sanitär  
Dusche, Handtücher vorhanden, WC

Unterhaltung und Kommunikation

Empfang deutschsprachiger TV-Programme, Fernseher, Flachbildfernseher, Spielesammlung, Internetzugang (WLAN)

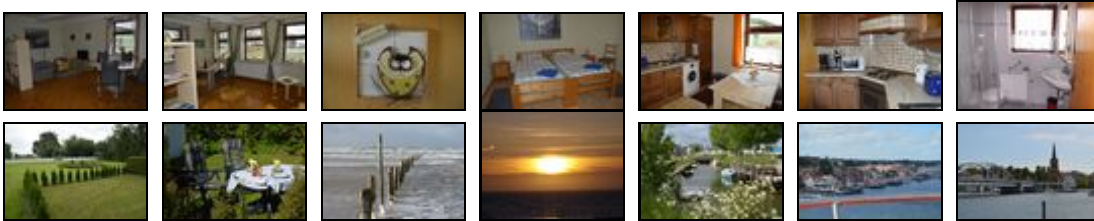
**Zusätzlich**

Es befindet sich jetzt eine Waschmaschine in der FeWo und ein Trockner kann auch genutzt werden

**Ausstattung Außen**

Fahrradschuppen, Garten, Gartenmöbel, Grill, PKW-Stellplatz

**Bilder**



**Belegungsplan** (letzte Aktualisierung am 13.02.2019)

keine Angabe
  frei
  reserviert
  belegt
  nicht verfügbar

Februar 2019							März 2019							April 2019						
Mo	Di	Mi	Do	Fr	Sa	So	Mo	Di	Mi	Do	Fr	Sa	So	Mo	Di	Mi	Do	Fr	Sa	So
				1	2	3					1	2	3	1	2	3	4	5	6	7
4	5	6	7	8	9	10	4	5	6	7	8	9	10	8	9	10	11	12	13	14
11	12	13	14	15	16	17	11	12	13	14	15	16	17	15	16	17	18	19	20	21
18	19	20	21	22	23	24	18	19	20	21	22	23	24	22	23	24	25	26	27	28
25	26	27	28				25	26	27	28	29	30	31	29	30					
Mai 2019							Juni 2019							Juli 2019						
Mo	Di	Mi	Do	Fr	Sa	So	Mo	Di	Mi	Do	Fr	Sa	So	Mo	Di	Mi	Do	Fr	Sa	So
		1	2	3	4	5						1	2	1	2	3	4	5	6	7
6	7	8	9	10	11	12	3	4	5	6	7	8	9	8	9	10	11	12	13	14
13	14	15	16	17	18	19	10	11	12	13	14	15	16	15	16	17	18	19	20	21
20	21	22	23	24	25	26	17	18	19	20	21	22	23	22	23	24	25	26	27	28
27	28	29	30	31			24	25	26	27	28	29	30	29	30	31				
August 2019							September 2019							Oktober 2019						
Mo	Di	Mi	Do	Fr	Sa	So	Mo	Di	Mi	Do	Fr	Sa	So	Mo	Di	Mi	Do	Fr	Sa	So
			1	2	3	4							1	1	2	3	4	5	6	
5	6	7	8	9	10	11	2	3	4	5	6	7	8	7	8	9	10	11	12	13
12	13	14	15	16	17	18	9	10	11	12	13	14	15	14	15	16	17	18	19	20
19	20	21	22	23	24	25	16	17	18	19	20	21	22	21	22	23	24	25	26	27
26	27	28	29	30	31		23	24	25	26	27	28	29	28	29	30	31			
							30													

November 2019							Dezember 2019							Januar 2020						
Mo	Di	Mi	Do	Fr	Sa	So	Mo	Di	Mi	Do	Fr	Sa	So	Mo	Di	Mi	Do	Fr	Sa	So
				1	2	3							1			1	2	3	4	5
4	5	6	7	8	9	10	2	3	4	5	6	7	8	6	7	8	9	10	11	12
11	12	13	14	15	16	17	9	10	11	12	13	14	15	13	14	15	16	17	18	19
18	19	20	21	22	23	24	16	17	18	19	20	21	22	20	21	22	23	24	25	26
25	26	27	28	29	30		23	24	25	26	27	28	29	27	28	29	30	31		
							30	31												
Februar 2020							März 2020							April 2020						
Mo	Di	Mi	Do	Fr	Sa	So	Mo	Di	Mi	Do	Fr	Sa	So	Mo	Di	Mi	Do	Fr	Sa	So
					1	2							1			1	2	3	4	5
3	4	5	6	7	8	9	2	3	4	5	6	7	8	6	7	8	9	10	11	12
10	11	12	13	14	15	16	9	10	11	12	13	14	15	13	14	15	16	17	18	19
17	18	19	20	21	22	23	16	17	18	19	20	21	22	20	21	22	23	24	25	26
24	25	26	27	28	29		23	24	25	26	27	28	29	27	28	29	30			
							30	31												
Mai 2020							Juni 2020							Juli 2020						
Mo	Di	Mi	Do	Fr	Sa	So	Mo	Di	Mi	Do	Fr	Sa	So	Mo	Di	Mi	Do	Fr	Sa	So
				1	2	3	1	2	3	4	5	6	7			1	2	3	4	5
4	5	6	7	8	9	10	8	9	10	11	12	13	14	6	7	8	9	10	11	12
11	12	13	14	15	16	17	15	16	17	18	19	20	21	13	14	15	16	17	18	19
18	19	20	21	22	23	24	22	23	24	25	26	27	28	20	21	22	23	24	25	26
25	26	27	28	29	30	31	29	30						27	28	29	30	31		

## Saisonpreise

Zeitraum	Preisminimum	Preis pro Woche	Mindest-aufenthalt
Standard			
01.02.2019 - 01.02.2020	40,00 EUR (1 Nacht) inkl. Endreinigung Der Übernachtungspreis gilt bis 2 Personen. Je weitere Person, Aufschlag 5,00 EUR pro Nacht. Anreise: täglich	280,00 EUR	1 Nacht

## Weitere Informationen

Es gelten gestaffelte Preise:

Sommer (1.7. - 31.8.)  
 Bis zu 2 Personen: 50,- €  
 3 Personen: 55,- €  
 4 Personen: 60,- €

Winter (1.9. - 30.6.)

Bis zu 2 Personen: 40,- €  
 3 Personen: 45,- €  
 4 Personen: 50,- €

Bei 1 oder 2 Übernachtungen (z.B. Wochenende) kommen noch 10 Euro Reinigungszuschlag hinzu.

Für Langaufenthalte (ganzer Monat) bieten wir weiterhin Sonderpreise an, bitte sprechen Sie uns darauf an.

Zahlung bei Anreise.

Bei vorzeitiger Abreise können wir den Preis für die nicht genutzten Nächte nicht zurückerstatten, weil wir andere Anfragen für diesen Zeitraum schon haben absagen müssen.

---




## Kontakt

Ansprechpartner  
Familie Sporn

Telefon  
+49 (0)4605 189388

Mobil  
+49 (0)177 1420281

Wir sprechen

 deutsch  dänisch  englisch

---

Wir übernehmen keine Haftung für die Richtigkeit der Angaben. Stand: 18.02.2019

---

URL (Detailansicht): <https://www.ferienwohnungen.de/ferienwohnung/69375/>  
URL (dieser Druckansicht): <https://www.ferienwohnungen.de/ferienwohnung/69375/druckansicht/>  
URL (PDF-Datei): <https://www.ferienwohnungen.de/ferienwohnung/69375/druckansicht-69375.pdf>