



Wir bieten eine idyllisch gelegene (großer Garten) und liebevoll eingerichtete EG-Wohnung mit Wohnzimmer, 2 Schlafzimmer, offene Küche und Badezimmer.



Eingang Sonnenwohnung

Beschreibung der Ferienwohnung

Zur Ausstattung der Wohnung im Erdgesch. gehört eine Einbauküche mit Geschirrspüler, 1 Schlafzimmer, 1 Kinderzimmer mit Doppelstockbett, ein Vollbad mit Waschmaschine und eine Schlafcouch im großen Wohnzimmer. Parkplätze befinden sich am Haus. Fahrräder sind vorhanden, nicht Neu aber voll funktionsfähig. Sollten Sie Ihre eigenen Räder mitbringen, können Sie im Stall untergestellt werden. Auf dem Grundstück stehen Ihnen ca. 3000 m² Rasen- und Wiesenfläche für Außenaktivitäten zur Verfügung. Gartenmöbel, ein Grill und Spielgeräte für Kinder sind vorhanden. Internetzugang ist möglich

Baujahr: 1890 **Renovierung in:** 2013

Alle Unterkünfte in diesem Objekt

Ankommen und Wohlfühlen das dürfte einem bei uns nicht schwer fallen.

Sie können hier in völliger Ruhe vom Alltag abschalten. Sollte Ihnen aber doch mal nach mehr Trubel sein sind die Ostseebäder oder Wolgast schnell zu erreichen.

Jede Ferienwohnung hat einen eigenen Eingang auf verschiedenen Seiten des Hauses.

Der große parkähnliche, idyllische Garten bietet viel Platz für Außenaktivitäten oder Sie suchen sich einen lauschigen Ort zum zurückziehen.

Man kann aber auch in gemütlicher Runde sitzen und den Abend am Feuer gemeinsam ausklingen lassen.

■ Heidschmidthof Gästehaus	45 qm	max. 4 Personen
■ Heidschmidthof Abendsonne	56 qm	max. 6 Personen
■ Heidschmidthof Sonnenwohnung	67 qm	max. 6 Personen

Lage von Wolgast-Mahlzow



Land
Deutschland

Bundesland
Mecklenburg-Vorpommern

Region
Ostsee-Insel Usedom

Ort
17438 Wolgast-Mahlzow

Beschreibung der Umgebung

Sanfte Hügel, Wäldchen, Wiesen und Ackerflächen prägen die Landschaft. Der Resthof liegt ruhig und zentral in einer Bodensenke die sich bis an die ca. 400 m entfernte Peene erstreckt. Es ist ein idealer Ausgangspunkt für Fahrradtouren an das angrenzende Achterwasser oder an die ca 4km entfernte Ostsee. Die historische Altstadt von Wolgast ist zu Fuß in ca.15 Minuten zu erreichen.Durch die direkte Bahnanbindung sind Ausflüge nach Greifswald, Stralsund oder Swinemünde stressfrei, Ohne Auto, sehr zu empfehlen.Sollte die Sonne einmal nicht zum Strand locken gibt es hier auf der Insel und in der näheren Umgebung viele interessante Sachen zu entdecken oder Sie genießen einfach die Ruhe im Garten.



Sonnenuntergang am Achterwasser

Entfernungen

Strand	7 km
Flughafen	35 km
Restaurant	900 m
Einkaufsmöglichkeit	1 km
Arzt/Apotheke	1 km
Bahnhof	800 m

Orte

Wolgast 1 km, Greifswald 36 km, Swinemünde/Polen 37 km

Freizeitmöglichkeiten

Angeln, Bootstouren, Bowling, FKK, Fitness, Freizeitbad, Golf, Hochseeangelfahrten, Indoor-Spielhaus, Inline-Skaten, Jagen, Kartbahn, Kegeln, Klettern, Kutschfahrten, Meerwasserschwimmbad, Minigolf, Mountainbiken, Nordic-Walking, Radfahren, Reiten, Sauna, Schwimmen, Segeln, Segelschule, Shopping, Spielbank, Surfen, Tauchen, Tauchschule, Tennis, Thermalbäder, Tretbootverleih, Wandern, Wellness, Zoo

Zusätzlich

Alles Freizeitaktivitäten im Umkreis von max 30 km.

Besonderheiten der Ferienwohnung

 Barrierefrei,
  Haustiere auf Anfrage,
  Kinderfreundlich,
  Nichtraucher,
  WLAN

Verpflegung

Selbstverpflegung

Aufteilung der Ferienwohnung

Personen	Zimmer
max. 6	■ 1 Wohnzimmer
	■ 1 Schlafzimmer
	■ 1 Badezimmer
Wohnfläche	■ 1 Wohnküche
67 qm	■ 1 Flur
	■ 1 Kinderzimmer /Hochbett

Ausstattung Innen

Extras
Heizung

Schlafbereich
2 Doppelbetten, 1 Etagenbett, Bettwäsche vorhanden, Schlafsofa

Küche und Haushaltsgegenstände

4-Zonen Cerankochfeld, Backofen, Bügelbrett, Bügeleisen, Dunstabzugshaube, Einbauküche, Gefrierfach, Geschirrspüler, Kaffeemaschine, Kühlschrank, Mixer, Staubsauger, Toaster, Waschmaschine, Wasserkocher

Bad und Sanitär

Föhn, Handtücher nicht vorhanden, Vollbad, WC, Waschmaschine

Kinder

Kinderhochstuhl

Unterhaltung und Kommunikation

CD-Player, DVD-Player, Flachbildfernseher, Radio, SAT-Anlage, Spielesammlung, Internetzugang (WLAN)

Zusätzlich

Wohnküche

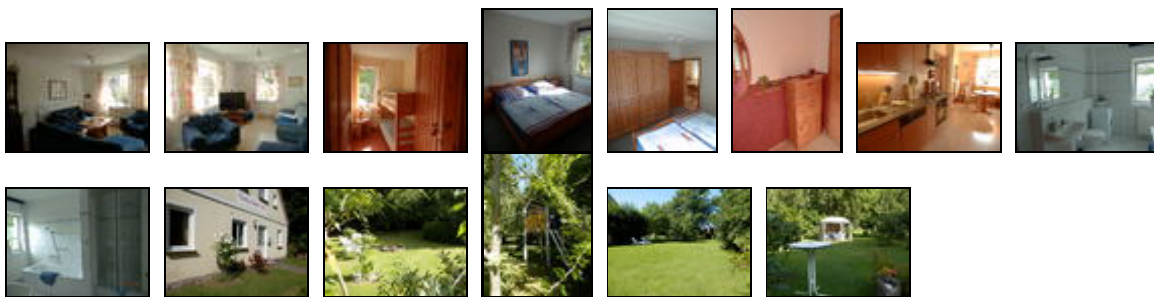
Ausstattung Außen

Fahrradschuppen, Fahrradständer, Fahrräder, Feuerstelle, Garten, Gartenmöbel, Grill, PKW-Stellplatz, Sonnenliegen, Spielplatz

Zusätzlich

Schaukel und Kinderspielhaus mit Rutsche, Fußballrasen

Bilder



Belegungsplan (letzte Aktualisierung am 08.07.2018)

keine Angabe frei reserviert belegt nicht verfügbar

Juli 2018							August 2018							September 2018						
Mo	Di	Mi	Do	Fr	Sa	So	Mo	Di	Mi	Do	Fr	Sa	So	Mo	Di	Mi	Do	Fr	Sa	So
						1			1	2	3	4	5						1	2
2	3	4	5	6	7	8	6	7	8	9	10	11	12	3	4	5	6	7	8	9
9	10	11	12	13	14	15	13	14	15	16	17	18	19	10	11	12	13	14	15	16
16	17	18	19	20	21	22	20	21	22	23	24	25	26	17	18	19	20	21	22	23
23	24	25	26	27	28	29	27	28	29	30	31			24	25	26	27	28	29	30
30	31																			
Oktober 2018							November 2018							Dezember 2018						
Mo	Di	Mi	Do	Fr	Sa	So	Mo	Di	Mi	Do	Fr	Sa	So	Mo	Di	Mi	Do	Fr	Sa	So
1	2	3	4	5	6	7				1	2	3	4						1	2
8	9	10	11	12	13	14	5	6	7	8	9	10	11	3	4	5	6	7	8	9
15	16	17	18	19	20	21	12	13	14	15	16	17	18	10	11	12	13	14	15	16
22	23	24	25	26	27	28	19	20	21	22	23	24	25	17	18	19	20	21	22	23
29	30	31					26	27	28	29	30			24	25	26	27	28	29	30
														31						

Januar 2019							Februar 2019							März 2019							
Mo	Di	Mi	Do	Fr	Sa	So	Mo	Di	Mi	Do	Fr	Sa	So	Mo	Di	Mi	Do	Fr	Sa	So	
	1	2	3	4	5	6					1	2	3						1	2	3
7	8	9	10	11	12	13	4	5	6	7	8	9	10	4	5	6	7	8	9	10	
14	15	16	17	18	19	20	11	12	13	14	15	16	17	11	12	13	14	15	16	17	
21	22	23	24	25	26	27	18	19	20	21	22	23	24	18	19	20	21	22	23	24	
28	29	30	31				25	26	27	28				25	26	27	28	29	30	31	
April 2019							Mai 2019							Juni 2019							
Mo	Di	Mi	Do	Fr	Sa	So	Mo	Di	Mi	Do	Fr	Sa	So	Mo	Di	Mi	Do	Fr	Sa	So	
1	2	3	4	5	6	7			1	2	3	4	5						1	2	
8	9	10	11	12	13	14	6	7	8	9	10	11	12	3	4	5	6	7	8	9	
15	16	17	18	19	20	21	13	14	15	16	17	18	19	10	11	12	13	14	15	16	
22	23	24	25	26	27	28	20	21	22	23	24	25	26	17	18	19	20	21	22	23	
29	30						27	28	29	30	31			24	25	26	27	28	29	30	
Juli 2019							August 2019							September 2019							
Mo	Di	Mi	Do	Fr	Sa	So	Mo	Di	Mi	Do	Fr	Sa	So	Mo	Di	Mi	Do	Fr	Sa	So	
1	2	3	4	5	6	7			1	2	3	4							1		
8	9	10	11	12	13	14	5	6	7	8	9	10	11	2	3	4	5	6	7	8	
15	16	17	18	19	20	21	12	13	14	15	16	17	18	9	10	11	12	13	14	15	
22	23	24	25	26	27	28	19	20	21	22	23	24	25	16	17	18	19	20	21	22	
29	30	31					26	27	28	29	30	31		23	24	25	26	27	28	29	
													30								
Oktober 2019							November 2019							Dezember 2019							
Mo	Di	Mi	Do	Fr	Sa	So	Mo	Di	Mi	Do	Fr	Sa	So	Mo	Di	Mi	Do	Fr	Sa	So	
	1	2	3	4	5	6					1	2	3							1	
7	8	9	10	11	12	13	4	5	6	7	8	9	10	2	3	4	5	6	7	8	
14	15	16	17	18	19	20	11	12	13	14	15	16	17	9	10	11	12	13	14	15	
21	22	23	24	25	26	27	18	19	20	21	22	23	24	16	17	18	19	20	21	22	
28	29	30	31				25	26	27	28	29	30		23	24	25	26	27	28	29	
													30	30	31						

Anreisetag

nach Absprache

Anreisemöglichkeit nach Wolgast-Mahlzow

Mit dem Auto kommen Sie über die A20 Abfahrt Gützkow/B 111 in Richtung Wolgast über die Brücke auf die Insel Usedom. Nach ca 1km gegenüber der Tankstelle biegen Sie links in die Mahlzowerstraße ab. Parkmöglichkeiten befinden sich direkt auf dem Hof.

Bei An-und Abreise mit dem Zug bieten wir Ihnen eine kostenlose Abholung vom/zum Zug (Haltestelle Wolgast-Fähre)an oder vom Flughafen Heringsdorf.

Saisonpreise

Zeitraum	Preisminimum	Preis pro Woche	Mindest-aufenthalt
Hochsommer			
30.06.2018 - 31.08.2018	202,00 EUR (2 Nächte) inkl. Endreinigung (40,00 EUR) Der Übernachtungspreis gilt bis 2 Personen. Je weitere Person, Aufschlag 7,00 EUR pro Nacht. Anreise: täglich	607,00 EUR	2 Nächte
Spätsommer			
01.09.2018 - 21.09.2018	192,00 EUR (2 Nächte) inkl. Endreinigung (40,00 EUR) Der Übernachtungspreis gilt bis 2 Personen. Je weitere Person, Aufschlag 7,00 EUR pro Nacht. Anreise: täglich	572,00 EUR	2 Nächte
goldener Herbst			
22.09.2018 - 26.10.2018	170,00 EUR (2 Nächte) inkl. Endreinigung (40,00 EUR) Der Übernachtungspreis gilt bis 2 Personen. Je weitere Person, Aufschlag 7,00 EUR pro Nacht. Anreise: täglich	495,00 EUR	2 Nächte
Herbst und Winter			
27.10.2018 - 21.12.2018	150,00 EUR (2 Nächte) inkl. Endreinigung (40,00 EUR) Der Übernachtungspreis gilt bis 2 Personen. Je weitere Person, Aufschlag 7,00 EUR pro Nacht. Anreise: täglich	425,00 EUR	2 Nächte
Weihnachten und Jahreswechsel			
22.12.2018 - 03.01.2019	202,00 EUR (2 Nächte) inkl. Endreinigung (40,00 EUR) Der Übernachtungspreis gilt bis 2 Personen. Je weitere Person, Aufschlag 7,00 EUR pro Nacht. Anreise: täglich	607,00 EUR	2 Nächte
Ruhe und Gemütlichkeit			
04.01.2019 - 29.03.2019	150,00 EUR (2 Nächte) inkl. Endreinigung (40,00 EUR) Der Übernachtungspreis gilt bis 2 Personen. Je weitere Person, Aufschlag 7,00 EUR pro Nacht. Anreise: täglich	425,00 EUR	2 Nächte
Standard			
30.03.2019 - 01.07.2019	150,00 EUR (2 Nächte) inkl. Endreinigung (40,00 EUR) Der Übernachtungspreis gilt bis 2 Personen. Je weitere Person, Aufschlag 7,00 EUR pro Nacht. Anreise: täglich	425,00 EUR	2 Nächte

Weitere Informationen

In dem Preis enthalten sind die Kosten für Wasser, Strom und Bettzeug. Kinder bis zu einem Alter von 9 Jahren ohne Aufpreis. Der Preis ist der Grundpreis (Nebensaison).

Kontakt

Ansprechpartner
Herr Martin Werner

Telefon
+49 (0)3836 202540

Mobil
+49 (0)160 1767935

Wir sprechen

 deutsch  englisch

Ihr Vermieter Herr Martin Werner stellt sich vor



Ich habe diesen Hof mit viel Liebe und vielen Eigenleistungen saniert und mir damit einen Traum erfüllt.
Ich freue mich Sie bei mir begrüßen zu dürfen.

Wir übernehmen keine Haftung für die Richtigkeit der Angaben. Stand: 20.07.2018

URL (Detailansicht): <https://www.ferienwohnungen.de/ferienwohnung/5317/>
URL (dieser Druckansicht): <https://www.ferienwohnungen.de/ferienwohnung/5317/druckansicht/>
URL (PDF-Datei): <https://www.ferienwohnungen.de/ferienwohnung/5317/druckansicht-5317.pdf>