

Wir werden uns sehr bemühen, Ihnen Ihren Aufenthalt so bequem als möglich zu machen. Der Begrüßungsdrink wartet schon auf Sie.



Haus Rigl

Beschreibung der Ferienwohnung

Großzügige****Ferienwohnung, ca. 75m²,4-5 Personen, separater Eingang,Wohnstube mit Schlafchouch,überkomplett eingerichtete Küche, 2 getrennte Schlafzimmer,Dusche mit WC und Gäste-WC extra. Fußbodenheizung in Bad und Vorraum, Abstellraum,2 TV, Internet, Stereoanlage, Brötchenservice. Super Aussicht auf das Dachsteinmassiv,im Winter direkt an Lift,Ski- u.Rodelpiste. Im Sommer direkt vom Haus weg Wander- u.sämtliche Sportaktivitäten, ruhige Lage,persönliches Ambiente. Wir sind bei Fragen für Sie da und sorgen dafür, dass Sie einen erholsamen Urlaub haben.

Baujahr: 2005 **Renovierung in:** 2015

Alle Unterkünfte in diesem Objekt

Lage von Schladming-Rohrmoos



Land
Österreich

Urlaubsland
Steiermark

Region
Dachstein-Tauern-Region

Ort
8971 Schladming-Rohrmoos

Beschreibung der Umgebung

Im Winter: Inmitten der 4-Berge-Skischaukel Planai, Hauser Kaibling, Hochwurzen, Reiteralm auf 1300m mit super Ausblick auf das Ennstal und das Dachsteinmassiv. Direkt an Lift,Ski-und beleuchteter Rodelpiste. Auf Wunsch Ski Guiding. Sie brauchen während Ihres Urlaubes kein Auto.

Im Sommer: Sommerrodeln auf der Hochwurzen.Direkt vom Haus weg Wandern, Tourengehen,Mountainbiken,Sommer und Winter Kutschenfahrten,urige Hütten,Bushaltestelle direkt vorm Haus.



Auffahrt zum Dachstein

Entfernungen

Flughafen	85 km
Restaurant	100 m
Einkaufsmöglichkeit	2 km
Arzt/Apotheke	6 km
Bahnhof	6 km

Orte

Rohrmoos 1 km, Schladming 6 km, Salzburg 85 km

Sonstige Entfernungen

Skilift 100 m, Bus 20 m, Gaststätte 100 m

Freizeitmöglichkeiten

Angeln, Ballooning, Canyoning, Drachenfliegen, Freizeitbad, Golf, Jagen, Kegeln, Klettern, Kutschfahrten, Minigolf, Mountainbiken, Nordic-Walking, Paragleiten, Radfahren, Rafting, Reiten, Rodeln, Sauna, Schlittschuhlaufen, Schneeschuhwandern, Schwimmen, Segelfliegen, Shopping, Sightseeing, Ski-Langlauf, Skifahren, Snowboarden, Sommer-Rodelbahn, Tennis, Wandern, Weinproben

Zusätzlich

Internetzugang in jeder Wohnung, WLAN

Besonderheiten der Ferienwohnung

 Skiunterkunft,  Haustiere auf Anfrage,  Kinderfreundlich,  Nichtraucher,  WLAN

Urlaubsseiten

Berg-Urlaub

Haus Rigl liegt inmitten der Schladminger Tauern in 1350 m Höhe, mit herrlichen freien Blick auf das gesamte Dachsteinmassiv, Wanderungen direkt vom Haus weg, mit Rückfahrmöglichkeiten mit dem Wanderbus, Sommercard gratis Nutzung der Seilbahnen Busse [Skiurlaub](#)

Unser Haus liegt direkt an der Skipiste, vom Bett auf's Brett, direkt an 2 Lifтанlagen, direkt an 7 km langen Rodelbahn, Nachtskilaut beleuchtete Skipiste und Rodelbahn, apres Skibar, Tauernalm in unmittelbarer Umgebung, super Lage

...

Verpflegung

Brötchendienst, Selbstverpflegung

Zusätzlich

Der Bäcker liefert jeden Morgen ans Haus

Aufteilung der Ferienwohnung

Personen	Zimmer
max. 5	■ 1 Wohnzimmer
	■ 2 Schlafzimmer
	■ 1 Badezimmer
Wohnfläche	■ 1 Gäste-WC
	■ 1 Abstellraum
75 qm	■ 1 Diele
	■ 1 Vorraum u.Bad mit FB Heizung
	■ 1 Terrasse
	■ 1 Stammtisch

Ausstattung Innen

Extras

Fußbodenheizung, Heizung, Safe

Schlafbereich

2 Doppelbetten, Bettwäsche vorhanden, Schlafsofa

Küche und Haushaltsgegenstände

4-Plattenherd, Backofen, Brotmaschine, Dunstabzugshaube, Eierkocher, Einbauküche, Elektrogrill, Fondue, Gefrierfach, Gefrierfach (40 ltr.), Geschirrspüler, Kaffeemaschine, Kochzeile, Kühlschrank, Mikrowelle, Mixer, Raclette, Sandwichtoaster, Staubsauger, Toaster, Wasserkocher

Bad und Sanitär

Duschbad, Föhn, Handtücher vorhanden, WC, Wäscheständer

Kinder

1 Kinderbett, Baby-Badewanne, Kinderhochstuhl

Unterhaltung und Kommunikation

CD-Player, Empfang deutschsprachiger TV-Programme, Fax, Fernseher, HIFI-Anlage, Internetzugang (DSL), Kabel-TV, Radio, SAT-Anlage, Spielesammlung, Internetzugang (WLAN)

Zusätzlich

Internetzugang in jeder Wohnung, WLAN

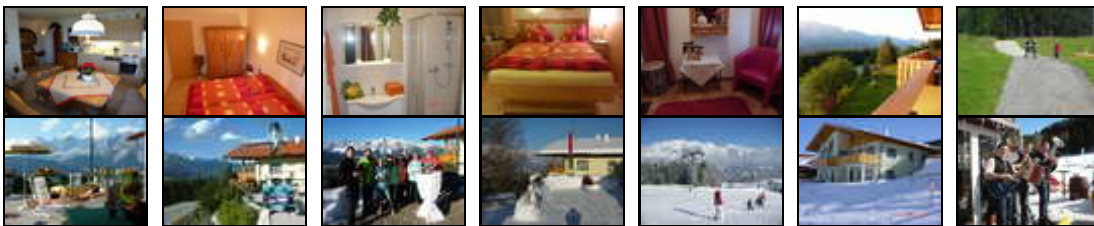
Ausstattung Außen

Garagenstellplatz für Motorräder, Garten, Gartenmöbel, Grill, Liegen, PKW-Stellplatz, Sonnenliegen, Sonnenschirm, Terrasse

Zusätzlich

Öffentlichen Bäder

Bilder



Belegungsplan (letzte Aktualisierung am 17.09.2018)

keine Angabe
 frei
 reserviert
 belegt
 nicht verfügbar

Oktober 2018							November 2018							Dezember 2018							
Mo	Di	Mi	Do	Fr	Sa	So	Mo	Di	Mi	Do	Fr	Sa	So	Mo	Di	Mi	Do	Fr	Sa	So	
1	2	3	4	5	6	7				1	2	3	4						1	2	
8	9	10	11	12	13	14	5	6	7	8	9	10	11	3	4	5	6	7	8	9	
15	16	17	18	19	20	21	12	13	14	15	16	17	18	10	11	12	13	14	15	16	
22	23	24	25	26	27	28	19	20	21	22	23	24	25	17	18	19	20	21	22	23	
29	30	31					26	27	28	29	30										
														31							
Januar 2019							Februar 2019							März 2019							
Mo	Di	Mi	Do	Fr	Sa	So	Mo	Di	Mi	Do	Fr	Sa	So	Mo	Di	Mi	Do	Fr	Sa	So	
	1	2	3	4	5	6					1	2	3					1	2	3	
7	8	9	10	11	12	13	4	5	6	7	8	9	10	4	5	6	7	8	9	10	
14	15	16	17	18	19	20	11	12	13	14	15	16	17	11	12	13	14	15	16	17	
21	22	23	24	25	26	27	18	19	20	21	22	23	24	18	19	20	21	22	23	24	
28	29	30	31				25	26	27	28					25	26	27	28	29	30	31

April 2019							Mai 2019							Juni 2019						
Mo	Di	Mi	Do	Fr	Sa	So	Mo	Di	Mi	Do	Fr	Sa	So	Mo	Di	Mi	Do	Fr	Sa	So
1	2	3	4	5	6	7			1	2	3	4	5						1	2
8	9	10	11	12	13	14	6	7	8	9	10	11	12	3	4	5	6	7	8	9
15	16	17	18	19	20	21	13	14	15	16	17	18	19	10	11	12	13	14	15	16
22	23	24	25	26	27	28	20	21	22	23	24	25	26	17	18	19	20	21	22	23
29	30						27	28	29	30	31			24	25	26	27	28	29	30
Juli 2019							August 2019							September 2019						
Mo	Di	Mi	Do	Fr	Sa	So	Mo	Di	Mi	Do	Fr	Sa	So	Mo	Di	Mi	Do	Fr	Sa	So
1	2	3	4	5	6	7			1	2	3	4								1
8	9	10	11	12	13	14	5	6	7	8	9	10	11	2	3	4	5	6	7	8
15	16	17	18	19	20	21	12	13	14	15	16	17	18	9	10	11	12	13	14	15
22	23	24	25	26	27	28	19	20	21	22	23	24	25	16	17	18	19	20	21	22
29	30	31					26	27	28	29	30	31		23	24	25	26	27	28	29
														30						
Oktober 2019							November 2019							Dezember 2019						
Mo	Di	Mi	Do	Fr	Sa	So	Mo	Di	Mi	Do	Fr	Sa	So	Mo	Di	Mi	Do	Fr	Sa	So
	1	2	3	4	5	6				1	2	3								1
7	8	9	10	11	12	13	4	5	6	7	8	9	10	2	3	4	5	6	7	8
14	15	16	17	18	19	20	11	12	13	14	15	16	17	9	10	11	12	13	14	15
21	22	23	24	25	26	27	18	19	20	21	22	23	24	16	17	18	19	20	21	22
28	29	30	31				25	26	27	28	29	30		23	24	25	26	27	28	29
														30	31					
Januar 2020							Februar 2020							März 2020						
Mo	Di	Mi	Do	Fr	Sa	So	Mo	Di	Mi	Do	Fr	Sa	So	Mo	Di	Mi	Do	Fr	Sa	So
		1	2	3	4	5						1	2							1
6	7	8	9	10	11	12	3	4	5	6	7	8	9	2	3	4	5	6	7	8
13	14	15	16	17	18	19	10	11	12	13	14	15	16	9	10	11	12	13	14	15
20	21	22	23	24	25	26	17	18	19	20	21	22	23	16	17	18	19	20	21	22
27	28	29	30	31			24	25	26	27	28	29		23	24	25	26	27	28	29
														30	31					

Anreisemöglichkeit nach Schladming-Rohrmoos

Anfahrt über Salzburg, Tauernautobahn A10-E55 Richtung Villach-Graz, Autobahnknoten Ennstal, Exit 63
 Die B 320 Richtung Altenmarkt-Graz
 Richtung Schladming-Mitte
 Richtung Rohrmoos-Hochwurzten 6km bergwärts
 Links Hans-Kramlweg 264, Haus Rigl

Saisonpreise

Zeitraum	Preisminimum	Preis pro Woche	Mindest-aufenthalt
Sommer			
01.05.2018 - 31.10.2018	1.120,00 EUR (7 Nächte)	1.120,00 EUR	7 Nächte
	Endreinigung optional (60,00 EUR)		

Der Übernachtungspreis gilt bis 4 Personen.
Je weitere Person, Aufschlag 20,00 EUR pro Nacht.
Anreise: Sa

November bis April

01.11.2018 - 30.04.2019 1.540,00 EUR (7 Nächte) 1.540,00 EUR 7 Nächte

Endreinigung optional (60,00 EUR)

Der Übernachtungspreis gilt bis 4 Personen.
Je weitere Person, Aufschlag 20,00 EUR pro Nacht.
Anreise: Sa

Mai bis einschl. November

01.05.2019 - 30.11.2019 1.120,00 EUR (7 Nächte) 1.120,00 EUR 7 Nächte

Endreinigung optional (60,00 EUR)

Der Übernachtungspreis gilt bis 4 Personen.
Je weitere Person, Aufschlag 20,00 EUR pro Nacht.
Anreise: Sa

Optionale Zusatzleistungen

Bezeichnung	Preis	Berechnung
Endreinigung	60,00 EUR	Pro Aufenthalt/Einheit
Tourismusabgabe pro Person	1,50 EUR	Pro Nacht/Einheit

Weitere Informationen

Zuzüglich EUR 60,00 Endreinigung
Zuzüglich EUR 1,50 Tourismusabgabe pro Person / Nacht
Inkl. Bettwäsche, Hand- und Geschirrtücher, Badetücher, Spülmittel, Abfallsäckchen

Kontakt

Ansprechpartnerin
Frau Renate Rigl

Telefon
+43 3687 61443

Mobil
+43 664 5011240

Wir sprechen

 deutsch  englisch

Ihre Gastgeber Renate und Karl Rigl



Liebe Gäste,
wir freuen uns auf Ihren Besuch und sorgen dafür, dass Sie sich bei uns wohl fühlen.

Unsere Wohnungen und auch unser Doppelzimmer sind sehr gut ausgestattet, großzügig und bequem.

Unsere Lage ist einmalig. Im Winter direkt am Skilift, der Sie in ein riesiges Skigebiet bringt. Und im Sommer direkt an Wanderstrecken. Es sind viele Aktivitäten möglich und es bleibt auch noch genügend Zeit zum Erholen.

Hunde sind uns herzlich willkommen.
Wir wünschen Ihnen schöne und erholsame Tage bei uns.
Ihre Gastgeber Renate und Karl Rigl

Wir freuen uns auf unser Kennenlernen

Wir übernehmen keine Haftung für die Richtigkeit der Angaben. Stand: 23.10.2018

URL (Detailansicht): <https://www.ferienwohnungen.de/ferienwohnung/5232/>
URL (dieser Druckansicht): <https://www.ferienwohnungen.de/ferienwohnung/5232/druckansicht/>
URL (PDF-Datei): <https://www.ferienwohnungen.de/ferienwohnung/5232/druckansicht-5232.pdf>