



Gemütliche 40qm große Souterrain-Wohnung im schönen Gottenheim



Schlafzimmer

Beschreibung der Ferienwohnung

Das 40 qm große Nichtraucher-Appartement verfügt über ein Duschbad, eine voll ausgestatteter Küche (Mikrowelle, Wasserkocher, Kaffeemaschine usw.) mit integrierter Essecke. Der Wohn-/Schlafraum ist mit einem Bett (1,40 m * 2,00 m), einer Couch und einem Fernseher ausgestattet. Eine zusätzliche Schlafgelegenheit für Kinder ist auf Anfrage möglich. Die Internet-Nutzung ist kostenfrei.

Darüber hinaus bieten wir Garagenstellplätze für Fahrräder und Sitzmöglichkeiten im Garten. Ein Parkplatz direkt vor dem Haus ist ebenfalls gegeben.

Da eine Weinprobe in unserer wunderschönen Weingegend nicht fehlen darf, bieten wir auf Anfrage auch eine Weinverkostung mit badischem Vesper an. Auf Wunsch können wir Ihnen gerne gegen Aufpreis ein ausgiebiges Frühstück zur Verfügung stellen, damit Sie gestärkt in den Urlaubstag starten können.

Alle Unterkünfte in diesem Objekt

Lage von Gottenheim



Land
Deutschland

Bundesland
Baden-Württemberg

Region
Freiburg

Ort
79288 Gottenheim

Beschreibung der Umgebung

Es besteht eine optimale Verkehrsanbindung nach Freiburg und Breisach. Nahe Ausflugsziele sind der Schwarzwald, das Elsass und die Schweiz. Der Europapark ist innerhalb von 30 Minuten zu erreichen.

Entfernungen

Restaurant 500 m
 Einkaufsmöglichkeit 300 m
 Arzt/Apotheke 600 m
 Bahnhof 700 m

Orte

Freiburg 15 km, Breisach 13 km

Sonstige Entfernungen

Elsass 40 km, Europapark 40 km

Freizeitmöglichkeiten

Angeln, Freizeitbad, Freizeitpark, Kartbahn, Kegeln, Mountainbiken, Radfahren, Reiten, Rodeln, Sauna, Schlittschuhlaufen, Schwimmen, Shopping, Ski-Langlauf, Skifahren, Snowboarden, Thermalbäder, Wandern, Weinproben

Besonderheiten der Ferienwohnung

 Haustiere auf Anfrage,  Nichtraucher,  WLAN

Urlaubs idee

Wein-Urlaub

Unsere Weinkellerei liegt in Gottenheim am südlichen Tuniberg. Wir bieten auf Anfrage Weinproben mit unterschiedlichen Programmen an (mit kulinarischen Highlights, mit Weinberg-Wanderungen oder mit der Teilnahme an der Weinlese).

Verpflegung

Brötchendienst, Frühstück auf Wunsch

Zusätzlich

Weinprobe mit badischem Vesper

Aufteilung der Ferienwohnung

Personen

max. 3

Wohnfläche

40 qm

Zimmer

■ 1 Schlafzimmer

■ 1 Badezimmer

■ 1 Wohnküche

■ 1 Eingangsbereich

Ausstattung Innen

Extras

Fliegenschutzgitter

Schlafbereich

1 Doppelbett, Bettwäsche vorhanden, Schlafsofa

Küche und Haushaltsgegenstände

4-Plattenherd, Backofen, Kaffeemaschine, Kühlschrank, Mikrowelle, Toaster, Wasserkocher

Bad und Sanitär

Dusche, Föhn, Handtücher vorhanden, WC

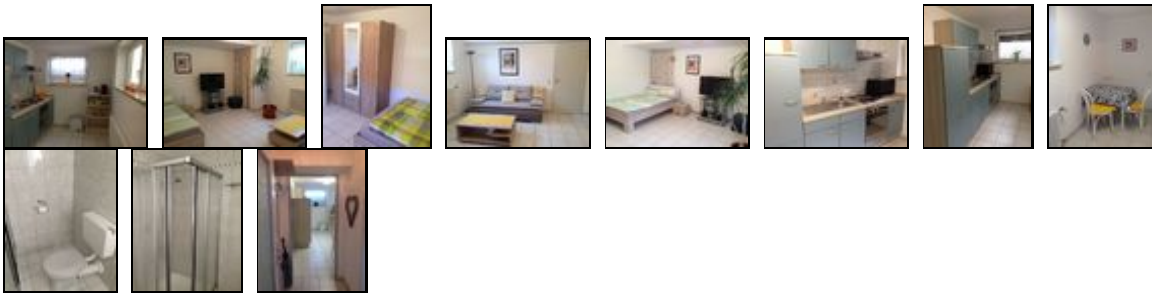
Unterhaltung und Kommunikation

Empfang deutschsprachiger TV-Programme, Fernseher, Internetzugang (WLAN)

Ausstattung Außen

Fahrradständer, Garten, Gartenmöbel, PKW-Stellplatz

Bilder



Belegungsplan (letzte Aktualisierung am 12.08.2017)

keine Angabe
 frei
 reserviert
 belegt
 nicht verfügbar

Dezember 2018							Januar 2019							Februar 2019							
Mo	Di	Mi	Do	Fr	Sa	So	Mo	Di	Mi	Do	Fr	Sa	So	Mo	Di	Mi	Do	Fr	Sa	So	
					1	2		1	2	3	4	5	6						1	2	3
3	4	5	6	7	8	9	7	8	9	10	11	12	13	4	5	6	7	8	9	10	
10	11	12	13	14	15	16	14	15	16	17	18	19	20	11	12	13	14	15	16	17	
17	18	19	20	21	22	23	21	22	23	24	25	26	27	18	19	20	21	22	23	24	
24	25	26	27	28	29	30	28	29	30	31				25	26	27	28				
31																					
März 2019							April 2019							Mai 2019							
Mo	Di	Mi	Do	Fr	Sa	So	Mo	Di	Mi	Do	Fr	Sa	So	Mo	Di	Mi	Do	Fr	Sa	So	
				1	2	3	1	2	3	4	5	6	7			1	2	3	4	5	
4	5	6	7	8	9	10	8	9	10	11	12	13	14	6	7	8	9	10	11	12	
11	12	13	14	15	16	17	15	16	17	18	19	20	21	13	14	15	16	17	18	19	
18	19	20	21	22	23	24	22	23	24	25	26	27	28	20	21	22	23	24	25	26	
25	26	27	28	29	30	31	29	30						27	28	29	30	31			
Juni 2019							Juli 2019							August 2019							
Mo	Di	Mi	Do	Fr	Sa	So	Mo	Di	Mi	Do	Fr	Sa	So	Mo	Di	Mi	Do	Fr	Sa	So	
					1	2	1	2	3	4	5	6	7				1	2	3	4	
3	4	5	6	7	8	9	8	9	10	11	12	13	14	5	6	7	8	9	10	11	
10	11	12	13	14	15	16	15	16	17	18	19	20	21	12	13	14	15	16	17	18	
17	18	19	20	21	22	23	22	23	24	25	26	27	28	19	20	21	22	23	24	25	
24	25	26	27	28	29	30	29	30	31					26	27	28	29	30	31		
September 2019							Oktober 2019							November 2019							
Mo	Di	Mi	Do	Fr	Sa	So	Mo	Di	Mi	Do	Fr	Sa	So	Mo	Di	Mi	Do	Fr	Sa	So	
						1		1	2	3	4	5	6						1	2	3
2	3	4	5	6	7	8	7	8	9	10	11	12	13	4	5	6	7	8	9	10	
9	10	11	12	13	14	15	14	15	16	17	18	19	20	11	12	13	14	15	16	17	
16	17	18	19	20	21	22	21	22	23	24	25	26	27	18	19	20	21	22	23	24	
23	24	25	26	27	28	29	28	29	30	31				25	26	27	28	29	30		
30																					

Dezember 2019							Januar 2020							Februar 2020							
Mo	Di	Mi	Do	Fr	Sa	So	Mo	Di	Mi	Do	Fr	Sa	So	Mo	Di	Mi	Do	Fr	Sa	So	
						1			1	2	3	4	5							1	2
2	3	4	5	6	7	8	6	7	8	9	10	11	12	3	4	5	6	7	8	9	
9	10	11	12	13	14	15	13	14	15	16	17	18	19	10	11	12	13	14	15	16	
16	17	18	19	20	21	22	20	21	22	23	24	25	26	17	18	19	20	21	22	23	
23	24	25	26	27	28	29	27	28	29	30	31			24	25	26	27	28	29		
30	31																				

März 2020							April 2020							Mai 2020							
Mo	Di	Mi	Do	Fr	Sa	So	Mo	Di	Mi	Do	Fr	Sa	So	Mo	Di	Mi	Do	Fr	Sa	So	
						1			1	2	3	4	5						1	2	3
2	3	4	5	6	7	8	6	7	8	9	10	11	12	4	5	6	7	8	9	10	
9	10	11	12	13	14	15	13	14	15	16	17	18	19	11	12	13	14	15	16	17	
16	17	18	19	20	21	22	20	21	22	23	24	25	26	18	19	20	21	22	23	24	
23	24	25	26	27	28	29	27	28	29	30				25	26	27	28	29	30	31	
30	31																				

Saisonpreise

Zeitraum	Preisminimum	Preis pro Woche	Mindest-aufenthalt
Standard			
01.12.2018 - 01.12.2019	120,00 EUR (2 Nächte) inkl. Endreinigung (30,00 EUR)	345,00 EUR	2 Nächte
	Der Übernachtungspreis gilt bis 2 Personen. Je weitere Person, Aufschlag 10,00 EUR pro Nacht. Anreise: täglich		

Kontakt

Firma
Weinkellerei Maurer

Ansprechpartner
Eheleute Rita und Thomas Maurer

Telefon
+49 (0)7665 7448

Telefax
+49 (0)7665 51870

Mobil
+49 (0)175 8585462

Wir sprechen

 deutsch  englisch  spanisch

Wir übernehmen keine Haftung für die Richtigkeit der Angaben. Stand: 12.12.2018

URL (Detailansicht): <https://www.ferienwohnungen.de/ferienwohnung/30750/>
URL (dieser Druckansicht): <https://www.ferienwohnungen.de/ferienwohnung/30750/druckansicht/>

