



Ferienwohnung für 2 Personen in einem Zweifamilienhaus in ruhiger Sackgassenlage an der Flensburger Außenförde mit Blick nach Dänemark zu vermieten.



### Beschreibung der Ferienwohnung

Unsere 2013 renovierte und modern eingerichtete Ferienwohnung von ca. 40 qm ist für 2 Personen geeignet und liegt an der Flensburger Außenförde nur ca. 650m vom Strand entfernt. Vom großen Balkon hat man eine schöne Aussicht bis nach Dänemark. Zum beschaulichen Seglerhafen von Langballigau sind es nur 600m. Dort finden Sie Restaurants und kleinere Geschäfte. Für Wanderungen oder ausgedehnte Spaziergänge eignet sich das nur 100m entfernt liegende Naturschutzgebiet "Tal der Langballigau".

**Baujahr:** 1958 **Renovierung in:** 2013

Wohnhaus m. Ferienwohnung oben rechts

### Alle Unterkünfte in diesem Objekt

### Lage von Langballigholz



**Land**  
Deutschland

**Bundesland**  
Schleswig-Holstein

**Region**  
Ostsee, Flensburger Förde

**Ort**  
24977 Langballigholz

### Beschreibung der Umgebung

Langballigholz ist ein Ortsteil von Langballig und liegt direkt an der Förde. In Langballig (ca. 3 km entfernt) befinden sich Ärzte, Apotheke und Einkaufsmarkt sowie eine Touristeninformation. Die Städte Flensburg (20km) und Kappeln (30km), bekannt aus der Fernsehserie "Der Landarzt", laden zu Tagesausflügen ein. In Glücksburg liegen das Wasserschloß, das Rosarium und die Fördelandtherme (12km). Die Landschaft Angeln lädt zum Wandern und Rad fahren ein.



Blick vom Balkon über die Außenförde

### Entfernungen

Strand	650 m
Flughafen	160 km
Restaurant	650 m
Einkaufsmöglichkeit	3 km
Arzt/Apotheke	3 km
Bahnhof	10 km

#### Orte

Flensburg 20 km, Glücksburg 11 km, Kappeln 35 km

#### Sonstige Entfernungen

Wasserschloss Glücksburg 11 km, Museumsdorf Unewatt 4 km, Sonderburg, Dänemark 60 km

---

#### Freizeitmöglichkeiten

Angeln, Bootstouren, Bowling, Casino, FKK, Fitness, Freizeitpark, Golf, Kegeln, Kitesurfen, Minigolf, Motorbootverleih, Nordic-Walking, Radfahren, Reiten, Sauna, Schwimmen, Segeln, Segelschule, Shopping, Sightseeing, Tretbootverleih, Wandern, Windsurfen

#### Zusätzlich

Tretboot

---

#### Besonderheiten der Ferienwohnung



Haustiere nicht gestattet,



Nichtraucher

---

#### Urlaubs idee

Meerblick

Vom Balkon kann man das Meer sehen ...

---

#### Verpflegung

Selbstverpflegung

---

#### Aufteilung der Ferienwohnung

Personen

max. 3

Wohnfläche

40 qm

Zimmer

■ 1 Wohnzimmer

■ 1 Schlafzimmer

■ 1 Badezimmer

■ 1 Küchenzeile

■ 1 Balkon mit Sitzgelegenheiten

---

#### Ausstattung Innen

Extras

Heizung

Schlafbereich

1 Doppelbett, Bettwäsche vorhanden, Schlafsofa

Küche und Haushaltsgegenstände

4-Zonen Cerankochfeld, Backofen, Dunstabzugshaube, Gefrierfach, Kaffeemaschine, Kochzeile, Kühlschrank, Staubsauger, Toaster, Wasserkocher

Bad und Sanitär

Duschbad, Föhn, Handtücher vorhanden, WC, Wäscheständer

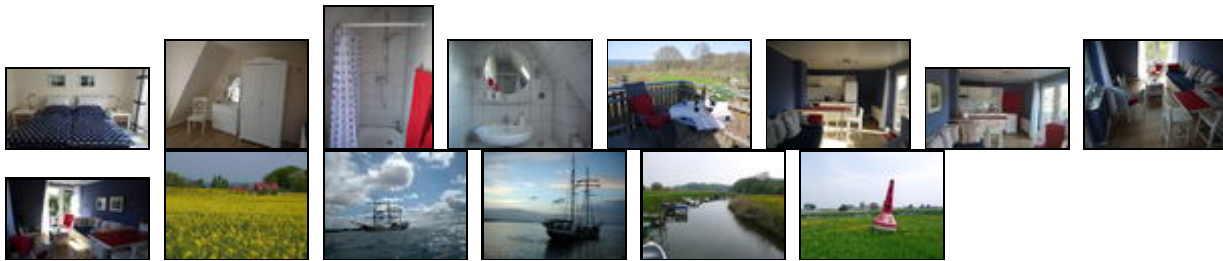
Unterhaltung und Kommunikation

CD-Player, Empfang deutschsprachiger TV-Programme, Flachbildfernseher, Radio, SAT-Anlage

## Ausstattung Außen

Balkon, PKW-Stellplatz

### Bilder



### Belegungsplan (letzte Aktualisierung am 08.07.2018)

keine Angabe
  frei
  reserviert
  belegt
  nicht verfügbar

Juli 2018							August 2018							September 2018						
Mo	Di	Mi	Do	Fr	Sa	So	Mo	Di	Mi	Do	Fr	Sa	So	Mo	Di	Mi	Do	Fr	Sa	So
						1			1	2	3	4	5						1	2
2	3	4	5	6	7	8	6	7	8	9	10	11	12	3	4	5	6	7	8	9
9	10	11	12	13	14	15	13	14	15	16	17	18	19	10	11	12	13	14	15	16
16	17	18	19	20	21	22	20	21	22	23	24	25	26	17	18	19	20	21	22	23
23	24	25	26	27	28	29	27	28	29	30	31			24	25	26	27	28	29	30
30	31																			
Oktober 2018							November 2018							Dezember 2018						
Mo	Di	Mi	Do	Fr	Sa	So	Mo	Di	Mi	Do	Fr	Sa	So	Mo	Di	Mi	Do	Fr	Sa	So
1	2	3	4	5	6	7			1	2	3	4						1	2	
8	9	10	11	12	13	14	5	6	7	8	9	10	11	3	4	5	6	7	8	9
15	16	17	18	19	20	21	12	13	14	15	16	17	18	10	11	12	13	14	15	16
22	23	24	25	26	27	28	19	20	21	22	23	24	25	17	18	19	20	21	22	23
29	30	31					26	27	28	29	30			24	25	26	27	28	29	30
														31						
Januar 2019							Februar 2019							März 2019						
Mo	Di	Mi	Do	Fr	Sa	So	Mo	Di	Mi	Do	Fr	Sa	So	Mo	Di	Mi	Do	Fr	Sa	So
	1	2	3	4	5	6				1	2	3					1	2	3	
7	8	9	10	11	12	13	4	5	6	7	8	9	10	4	5	6	7	8	9	10
14	15	16	17	18	19	20	11	12	13	14	15	16	17	11	12	13	14	15	16	17
21	22	23	24	25	26	27	18	19	20	21	22	23	24	18	19	20	21	22	23	24
28	29	30	31				25	26	27	28				25	26	27	28	29	30	31
April 2019							Mai 2019							Juni 2019						
Mo	Di	Mi	Do	Fr	Sa	So	Mo	Di	Mi	Do	Fr	Sa	So	Mo	Di	Mi	Do	Fr	Sa	So
1	2	3	4	5	6	7			1	2	3	4	5						1	2
8	9	10	11	12	13	14	6	7	8	9	10	11	12	3	4	5	6	7	8	9
15	16	17	18	19	20	21	13	14	15	16	17	18	19	10	11	12	13	14	15	16
22	23	24	25	26	27	28	20	21	22	23	24	25	26	17	18	19	20	21	22	23
29	30						27	28	29	30	31			24	25	26	27	28	29	30

Juli 2019							August 2019							September 2019						
Mo	Di	Mi	Do	Fr	Sa	So	Mo	Di	Mi	Do	Fr	Sa	So	Mo	Di	Mi	Do	Fr	Sa	So
1	2	3	4	5	6	7				1	2	3	4							1
8	9	10	11	12	13	14	5	6	7	8	9	10	11	2	3	4	5	6	7	8
15	16	17	18	19	20	21	12	13	14	15	16	17	18	9	10	11	12	13	14	15
22	23	24	25	26	27	28	19	20	21	22	23	24	25	16	17	18	19	20	21	22
29	30	31					26	27	28	29	30	31		23	24	25	26	27	28	29
													30							
Oktober 2019							November 2019							Dezember 2019						
Mo	Di	Mi	Do	Fr	Sa	So	Mo	Di	Mi	Do	Fr	Sa	So	Mo	Di	Mi	Do	Fr	Sa	So
	1	2	3	4	5	6					1	2	3							1
7	8	9	10	11	12	13	4	5	6	7	8	9	10	2	3	4	5	6	7	8
14	15	16	17	18	19	20	11	12	13	14	15	16	17	9	10	11	12	13	14	15
21	22	23	24	25	26	27	18	19	20	21	22	23	24	16	17	18	19	20	21	22
28	29	30	31				25	26	27	28	29	30		23	24	25	26	27	28	29
													30	30	31					

### Anreisetag

Die Anreise sollte ab 15 Uhr erfolgen und die Abreise bis 11 Uhr. Allerdings können auch andere Absprachen getroffen werden.

### Anreisemöglichkeit nach Langballigholz

Mit dem Auto sind wir über die A7 schnell erreichbar. In Flensburg abfahren und den Schildern Richtung Glücksburg/Kappeln auf die B199 folgen. Auf dieser Strasse in Richtung Kappeln bleiben und bis Langballig fahren. In Langballig links abbiegen Richtung Langballigau. Geradeaus fahren bis Sie in den Ortsteil Langballigholz kommen, hinter der Bushaltestelle rechts in die Oberstraße abbiegen. Dann zweite Straße links abbiegen. Es ist das drittletzte Haus auf der rechten Seite in der Sackgasse.

### Saisonpreise

Zeitraum	Preisminimum	Preis pro Woche	Mindest-aufenthalt
Standard			
01.07.2018 - 01.07.2019	170,00 EUR (3 Nächte) inkl. Endreinigung (50,00 EUR)	330,00 EUR	3 Nächte
	Der Übernachtungspreis gilt bis 2 Personen. Je weitere Person, Aufschlag 15,00 EUR pro Nacht. Anreise: täglich		

### Weitere Informationen

Bei Übernachtung bis zu 3 Nächten beträgt der Preis 50€ pro Nacht und der Fixpreis für die Endreinigung 60€.

### Kontakt

#### Ansprechpartner

Eheleute Jutta u. Hans-Ulrich Schilf




#### Telefon

+49 (0)4636 9768260

#### Mobil

+49 (0)1516 5414459

Wir sprechen

 deutsch  englisch  spanisch

---

Wir übernehmen keine Haftung für die Richtigkeit der Angaben. Stand: 19.07.2018

---

URL (Detailansicht): <https://www.ferienwohnungen.de/ferienwohnung/28487/>  
URL (dieser Druckansicht): <https://www.ferienwohnungen.de/ferienwohnung/28487/druckansicht/>  
URL (PDF-Datei): <https://www.ferienwohnungen.de/ferienwohnung/28487/druckansicht-28487.pdf>