



Gepflegte Ferienwohnungen, nur wenige Meter von den Moselanlagen entfernt. Zentral, dennoch ruhig und optimal geeignet für zwei Urlauber.



Ferienwohnungen Bach

Beschreibung der Ferienwohnung

Die Wohnungen verfügen über einen Wohnraum, Balkon mit Burgblick, komplett ausgestatteter Küche, Schlafraum, Bad/Dusche und WC, auf einer Wohnfläche von 55qm.

Parkmöglichkeiten befinden sich direkt vor dem Haus und das Unterstellen von Fahrrädern ist problemlos möglich.

Alle Unterkünfte in diesem Objekt

Lage von Bernkastel-Kues



Land
Deutschland

Bundesland
Rheinland-Pfalz

Region
Mosel

Ort
54470 Bernkastel-Kues

Beschreibung der Umgebung

Herzlich Willkommen in Bernkastel-Kues.

Unsere mittelalterliche Stadt lädt zum Verweilen ein. Die Umgebung bietet vielfältige Rad- und Wandermöglichkeiten, auch Tagesausflüge nach Trier, Koblenz, Cochem oder Luxemburg sind sehr beliebt. Die Kombination aus gutem Essen und den dazu passenden Weinen sollten Sie selbst erleben.



Herrlicher Balkonblick Burg Landshut

Entfernungen

Flughafen	30 km
Restaurant	300 m
Einkaufsmöglichkeit	300 m
Arzt/Apotheke	300 m
Bahnhof	15 km

Orte

Trier 45 km, Koblenz 100 km, Idar-Oberstein 40 km

Sonstige Entfernungen

Mosel 50 m, Stadtzentrum 800 m

Freizeitmöglichkeiten

Angeln, Bootstouren, Drachenfliegen, Fitness, Inline-Skaten, Kutschfahrten, Minigolf, Mountainbiken, Nordic-Walking, Paragleiten, Radfahren, Reiten, Schwimmen, Shopping, Sightseeing, Tennis, Thermalbäder, Wandern, Weinproben

Besonderheiten der Ferienwohnung



WLAN

Verpflegung

Selbstverpflegung

Aufteilung der Ferienwohnung

Personen	Zimmer
max. 2	■ 1 Wohnzimmer
	■ 1 Schlafzimmer
	■ 1 Badezimmer

Wohnfläche

55 qm

Ausstattung Innen

Schlafbereich

1 Doppelbett, Bettwäsche vorhanden, Schlafsofa

Küche und Haushaltsgegenstände

4-Zonen Cerankochfeld, Backofen, Bügelbrett, Bügeleisen, Dunstabzugshaube, Eierkocher, Einbauküche, Gefrierfach, Geschirrspüler, Kaffeemaschine, Kochzeile, Kühlschrank, Mikrowelle, Staubsauger, Toaster, Wasserkocher

Bad und Sanitär

Dusche, Föhn, Handtücher vorhanden, Badewanne, WC, Wäscheständer

Unterhaltung und Kommunikation

CD-Player, Empfang deutschsprachiger TV-Programme, Fernseher, Flachbildfernseher, Kabel-TV, Radio, Internetzugang (WLAN)

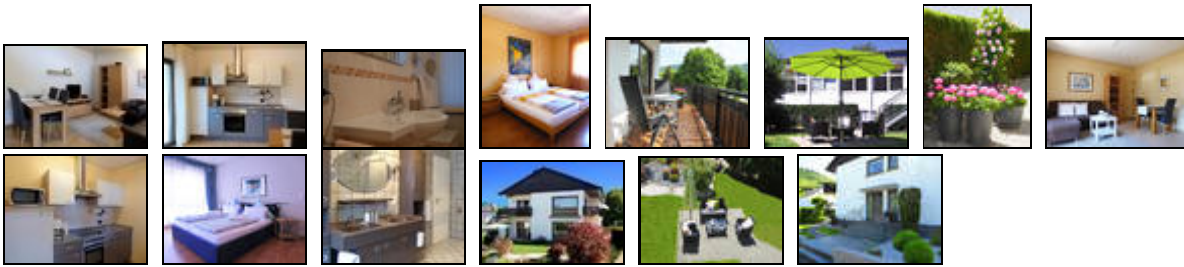
Zusätzlich

Haartrockner

Ausstattung Außen

Balkon, Fahrradschuppen, Fahrradständer, Fahrräder, Feuerstelle, Garagenstellplatz für Motorräder, Garten, Gartenmöbel, Gartenteich, Grill, PKW-Stellplatz, Sonnenliegen, Sonnenschirm, Terrasse

Bilder



Belegungsplan (letzte Aktualisierung am 11.02.2019)

keine Angabe
 frei
 reserviert
 belegt
 nicht verfügbar

Februar 2019							März 2019							April 2019						
Mo	Di	Mi	Do	Fr	Sa	So	Mo	Di	Mi	Do	Fr	Sa	So	Mo	Di	Mi	Do	Fr	Sa	So
				1	2	3					1	2	3	1	2	3	4	5	6	7
4	5	6	7	8	9	10	4	5	6	7	8	9	10	8	9	10	11	12	13	14
11	12	13	14	15	16	17	11	12	13	14	15	16	17	15	16	17	18	19	20	21
18	19	20	21	22	23	24	18	19	20	21	22	23	24	22	23	24	25	26	27	28
25	26	27	28				25	26	27	28	29	30	31	29	30					
Mai 2019							Juni 2019							Juli 2019						
Mo	Di	Mi	Do	Fr	Sa	So	Mo	Di	Mi	Do	Fr	Sa	So	Mo	Di	Mi	Do	Fr	Sa	So
		1	2	3	4	5						1	2	1	2	3	4	5	6	7
6	7	8	9	10	11	12	3	4	5	6	7	8	9	8	9	10	11	12	13	14
13	14	15	16	17	18	19	10	11	12	13	14	15	16	15	16	17	18	19	20	21
20	21	22	23	24	25	26	17	18	19	20	21	22	23	22	23	24	25	26	27	28
27	28	29	30	31			24	25	26	27	28	29	30	29	30	31				
August 2019							September 2019							Oktober 2019						
Mo	Di	Mi	Do	Fr	Sa	So	Mo	Di	Mi	Do	Fr	Sa	So	Mo	Di	Mi	Do	Fr	Sa	So
			1	2	3	4							1		1	2	3	4	5	6
5	6	7	8	9	10	11	2	3	4	5	6	7	8	7	8	9	10	11	12	13
12	13	14	15	16	17	18	9	10	11	12	13	14	15	14	15	16	17	18	19	20
19	20	21	22	23	24	25	16	17	18	19	20	21	22	21	22	23	24	25	26	27
26	27	28	29	30	31		23	24	25	26	27	28	29	28	29	30	31			
						30														
November 2019							Dezember 2019							Januar 2020						
Mo	Di	Mi	Do	Fr	Sa	So	Mo	Di	Mi	Do	Fr	Sa	So	Mo	Di	Mi	Do	Fr	Sa	So
				1	2	3							1			1	2	3	4	5
4	5	6	7	8	9	10	2	3	4	5	6	7	8	6	7	8	9	10	11	12
11	12	13	14	15	16	17	9	10	11	12	13	14	15	13	14	15	16	17	18	19
18	19	20	21	22	23	24	16	17	18	19	20	21	22	20	21	22	23	24	25	26
25	26	27	28	29	30		23	24	25	26	27	28	29	27	28	29	30	31		
						30	31													

Februar 2020							März 2020							April 2020						
Mo	Di	Mi	Do	Fr	Sa	So	Mo	Di	Mi	Do	Fr	Sa	So	Mo	Di	Mi	Do	Fr	Sa	So
					1	2							1			1	2	3	4	5
3	4	5	6	7	8	9	2	3	4	5	6	7	8	6	7	8	9	10	11	12
10	11	12	13	14	15	16	9	10	11	12	13	14	15	13	14	15	16	17	18	19
17	18	19	20	21	22	23	16	17	18	19	20	21	22	20	21	22	23	24	25	26
24	25	26	27	28	29		23	24	25	26	27	28	29	27	28	29	30			
							30	31												
Mai 2020							Juni 2020							Juli 2020						
Mo	Di	Mi	Do	Fr	Sa	So	Mo	Di	Mi	Do	Fr	Sa	So	Mo	Di	Mi	Do	Fr	Sa	So
				1	2	3	1	2	3	4	5	6	7			1	2	3	4	5
4	5	6	7	8	9	10	8	9	10	11	12	13	14	6	7	8	9	10	11	12
11	12	13	14	15	16	17	15	16	17	18	19	20	21	13	14	15	16	17	18	19
18	19	20	21	22	23	24	22	23	24	25	26	27	28	20	21	22	23	24	25	26
25	26	27	28	29	30	31	29	30					27	28	29	30	31			

Anreisemöglichkeit nach Bernkastel-Kues

AUTO

Die Autobahn A1/A48 Koblenz-Trier kommend die Abfahrt Wittlich nehmen und in Richtung Bernkastel-Kues ca. 18 km dem Straßenverlauf folgen

BAHN

Wittlich Hbf von dem wir Sie auch gerne abholen.

alternativ auch noch Flughafen Frankfurt/Hahn mit einer Busverbindung bis Bernkastel-Kues.

Saisonpreise

Zeitraum	Preisminimum	Preis pro Woche	Mindest-aufenthalt
Nebensaison			
01.01.2019 - 31.03.2019	195,00 EUR (3 Nächte) inkl. Endreinigung Der Übernachtungspreis gilt bis 2 Personen. Anreise: täglich	455,00 EUR	3 Nächte
Frühjahr			
01.04.2019 - 30.04.2019	260,00 EUR (4 Nächte) inkl. Endreinigung Der Übernachtungspreis gilt bis 2 Personen. Anreise: täglich	455,00 EUR	4 Nächte
Hauptsaison			
01.05.2019 - 31.10.2019	455,00 EUR (7 Nächte) inkl. Endreinigung Der Übernachtungspreis gilt bis 2 Personen. Anreise: täglich	455,00 EUR	7 Nächte
Winter			
01.11.2019 - 31.12.2019	195,00 EUR (3 Nächte)	455,00 EUR	3 Nächte

inkl. Endreinigung

Der Übernachtungspreis gilt bis 2 Personen.
Anreise: täglich

Standard			
01.01.2020 - 01.02.2020	325,00 EUR (5 Nächte)	455,00 EUR	5 Nächte
	inkl. Endreinigung		
	Der Übernachtungspreis gilt bis 2 Personen.		
	Anreise: täglich		

Optionale Zusatzleistungen

Bezeichnung	Preis	Berechnung
Gästebeitrag pro Person	1,50 EUR	Pro Nacht/Einheit

Weitere Informationen

An und Abreiseinformationen

Anreisetag

Anreisetag:nach Absprache

Früheste Anreiseuhrzeit 1400Uhr

Abreise bis spätestens 1000Uhr

Andere Zeiten nach Absprache

Kontakt

Ansprechpartnerin

Frau Bach

Telefon

+49 (0)6531 970210

Wir sprechen

 deutsch  englisch

Wir übernehmen keine Haftung für die Richtigkeit der Angaben. Stand: 18.02.2019

URL (Detailansicht): <https://www.ferienwohnungen.de/ferienwohnung/2627/>
URL (dieser Druckansicht): <https://www.ferienwohnungen.de/ferienwohnung/2627/druckansicht/>
URL (PDF-Datei): <https://www.ferienwohnungen.de/ferienwohnung/2627/druckansicht-2627.pdf>