



...willkommen im Herzen der historischen Altstadt.
Jedes Zimmer mit Wlan, Flat-TV. Sehr kurze Wege
zu allen POI's und Einkaufsmöglichkeiten. Garage



Wohn-Essbereich

Beschreibung der Ferienwohnung

Willkommen in Marbach (Zentrum)

Die Ferienwohnung liegt im Erdgeschoss, hat 3 Zimmer, und ist hochwertig, modern und mit Rauchmeldern ausgestattet.

Jedes der Zimmer hat Kabel-TV, sowie DSL, auch über WLAN verfügbar.

In der Ferienwohnung befindet sich eine voll ausgestattete Einbauküche in "L"-Form mit Geschirrspüler.

Das Tageslicht-Bad ist sehr groß (2 Fenster) und hat WC, Badewanne mit Rain-Shower Duschsäule und Doppelwaschbecken.

Schlafen : 2 Personen im Schlafzimmer, 1 Person / 2 Kinder im 3.Zimmer (Doppelbettcouch 140 cm Breite)

...über 80 Referenzen finden sie auf unserer privaten Homepage :

ferienwohnung-marbach.eu

Alle Unterkünfte in diesem Objekt

Lage von Marbach



Land
Deutschland

Bundesland
Baden-Württemberg

Region
Ludwigsburg

Ort
71672 Marbach

Beschreibung der Umgebung

Marbach liegt direkt am Neckar und in wenigen Minuten ist man mit dem PKW an den schönsten Aussichtspunkten rund um Marbach, z.B. Hessigheim, Besigheim, Burg Beilstein, Heilbronn oder man benutzt die Neckar-Schiffahrt nach Lauffen a.N. oder in Gegenrichtung nach Stuttgart.
Außerdem hat Marbach eine hervorragende S-Bahn Anbindung (5 Min. Fußweg) und man ist in wenigen Minuten in der Barockstadt-Ludwigsburg mit Schloss

und "Blühendem Barock"-Garten oder in der Landeshauptstadt Stuttgart.



Schloß Ludwigsburg

Entfernungen

Flughafen	60 km
Restaurant	50 m
Einkaufsmöglichkeit	50 m
Arzt/Apotheke	100 m
Bahnhof	500 m

Orte

Ludwigsburg 6 km, Stuttgart (Innenstadt) 25 km,
Heilbronn 31 km

Sonstige Entfernungen

Wellarium-Freibad 3 km, Tripdrill(Freizeitpark) 25 km,
Zoo (Stuttgart) 25 km

Freizeitmöglichkeiten

Bootstouren, Bowling, Freizeitpark, Golf, Kartbahn, Mountainbiken, Nordic-Walking, Reiten, Segelfliegen, Thermalbäder, Zoo

Besonderheiten der Ferienwohnung

 Allergikergeeignet,  Haustiere nicht gestattet,  Kinderfreundlich,  Nichtraucher,  WLAN

Urlaubs idee

Wein-Urlaub

Hessigheim (Felsengärten), Mundelsheim, Großbottwar - alles max. 10 Km entfernt.

Verpflegung

Brötchendienst, Selbstverpflegung

Zusätzlich

Brötchen/Zeitungsdienst nach Absprache

Aufteilung der Ferienwohnung

Personen

max. 4

Wohnfläche

58 qm

Zimmer

- 1 Wohnzimmer
- 1 Schlafzimmer
- 1 Badezimmer
- 1 Küche
- 1 Flur
- 1 Zimmer m. Dopp.Bett Couch

Grundriss



Ausstattung Innen

Extras

Heizung, Safe, Tresor

Schlafbereich

1 Doppelbett, Bettwäsche vorhanden, Schlafsofa

Küche und Haushaltsgegenstände

4-Plattenherd, Backofen, Bügelbrett, Bügeleisen, Eierkocher, Einbauküche, Gefrierfach, Gefrierfach (40 ltr.), Geschirrspüler, Kaffeemaschine, Kühlschrank, Mikrowelle, Toaster, Waschmaschine, Wasserkocher

Bad und Sanitär

Dusche, Föhn, Handtücher vorhanden, Trockner, Badewanne, WC, Waschmaschine, Wäscheständer

Kinder

1 Kinderbett, Kinderhochstuhl, Steckdosensicherungen

Unterhaltung und Kommunikation

CD-Player, DVD-Player, Empfang deutschsprachiger TV-Programme, Fernseher, Flachbildfernseher, HIFI-Anlage, Internetzugang (DSL), Kabel-TV, Radio, Spielesammlung, Tischfußball, Internetzugang (WLAN)

Zusätzlich

Freizeitschrank mit Spielen aller Art

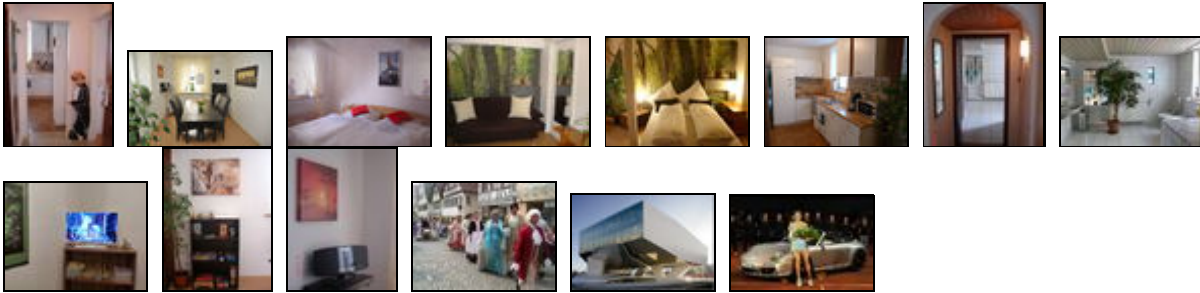
Ausstattung Außen

Einzelgarage, Fahrräder

Zusätzlich

Tisch und Bänke für Raucher

Bilder



Belegungsplan (letzte Aktualisierung am 18.12.2018)

keine Angabe
 frei
 reserviert
 belegt
 nicht verfügbar

Dezember 2018							Januar 2019						Februar 2019							
Mo	Di	Mi	Do	Fr	Sa	So	Mo	Di	Mi	Do	Fr	Sa	So	Mo	Di	Mi	Do	Fr	Sa	So
					1	2	1	2	3	4	5	6					1	2	3	
3	4	5	6	7	8	9	7	8	9	10	11	12	13	4	5	6	7	8	9	10
10	11	12	13	14	15	16	14	15	16	17	18	19	20	11	12	13	14	15	16	17
17	18	19	20	21	22	23	21	22	23	24	25	26	27	18	19	20	21	22	23	24
24	25	26	27	28	29	30	28	29	30	31				25	26	27	28			
31																				

März 2019							April 2019							Mai 2019						
Mo	Di	Mi	Do	Fr	Sa	So	Mo	Di	Mi	Do	Fr	Sa	So	Mo	Di	Mi	Do	Fr	Sa	So
				1	2	3	1	2	3	4	5	6	7			1	2	3	4	5
4	5	6	7	8	9	10	8	9	10	11	12	13	14	6	7	8	9	10	11	12
11	12	13	14	15	16	17	15	16	17	18	19	20	21	13	14	15	16	17	18	19
18	19	20	21	22	23	24	22	23	24	25	26	27	28	20	21	22	23	24	25	26
25	26	27	28	29	30	31	29	30						27	28	29	30	31		
Juni 2019							Juli 2019							August 2019						
Mo	Di	Mi	Do	Fr	Sa	So	Mo	Di	Mi	Do	Fr	Sa	So	Mo	Di	Mi	Do	Fr	Sa	So
					1	2	1	2	3	4	5	6	7				1	2	3	4
3	4	5	6	7	8	9	8	9	10	11	12	13	14	5	6	7	8	9	10	11
10	11	12	13	14	15	16	15	16	17	18	19	20	21	12	13	14	15	16	17	18
17	18	19	20	21	22	23	22	23	24	25	26	27	28	19	20	21	22	23	24	25
24	25	26	27	28	29	30	29	30	31					26	27	28	29	30	31	
September 2019							Oktober 2019							November 2019						
Mo	Di	Mi	Do	Fr	Sa	So	Mo	Di	Mi	Do	Fr	Sa	So	Mo	Di	Mi	Do	Fr	Sa	So
						1	1	2	3	4	5	6					1	2	3	
2	3	4	5	6	7	8	7	8	9	10	11	12	13	4	5	6	7	8	9	10
9	10	11	12	13	14	15	14	15	16	17	18	19	20	11	12	13	14	15	16	17
16	17	18	19	20	21	22	21	22	23	24	25	26	27	18	19	20	21	22	23	24
23	24	25	26	27	28	29	28	29	30	31				25	26	27	28	29	30	
30																				
Dezember 2019							Januar 2020							Februar 2020						
Mo	Di	Mi	Do	Fr	Sa	So	Mo	Di	Mi	Do	Fr	Sa	So	Mo	Di	Mi	Do	Fr	Sa	So
						1		1	2	3	4	5							1	2
2	3	4	5	6	7	8	6	7	8	9	10	11	12	3	4	5	6	7	8	9
9	10	11	12	13	14	15	13	14	15	16	17	18	19	10	11	12	13	14	15	16
16	17	18	19	20	21	22	20	21	22	23	24	25	26	17	18	19	20	21	22	23
23	24	25	26	27	28	29	27	28	29	30	31			24	25	26	27	28	29	
30	31																			
März 2020							April 2020							Mai 2020						
Mo	Di	Mi	Do	Fr	Sa	So	Mo	Di	Mi	Do	Fr	Sa	So	Mo	Di	Mi	Do	Fr	Sa	So
						1		1	2	3	4	5					1	2	3	
2	3	4	5	6	7	8	6	7	8	9	10	11	12	4	5	6	7	8	9	10
9	10	11	12	13	14	15	13	14	15	16	17	18	19	11	12	13	14	15	16	17
16	17	18	19	20	21	22	20	21	22	23	24	25	26	18	19	20	21	22	23	24
23	24	25	26	27	28	29	27	28	29	30				25	26	27	28	29	30	31
30	31																			

Anreisemöglichkeit nach Marbach

Von Stuttgart Hbf. mit der S-Bahn-S4 - direkt nach Marbach (Endstation) - Fahrzeit 27 Min.
 Vom Flughafen (Echterdingen) mit der S2/S3 Richtung Stgt/Hbf. , Schwabstraße. umsteigen (dasselbe Gleis) in die S4 direkt Richtung Marbach

(Endstation) Gesamtfahrzeit 62 Min.

Saisonpreise

Zeitraum	Preisminimum	Preis pro Woche	Mindest-aufenthalt
Standard			
01.12.2018 - 01.12.2019	270,00 EUR (4 Nächte) inkl. Endreinigung (30,00 EUR) Der Übernachtungspreis gilt bis 2 Personen. Je weitere Person, Aufschlag 30,00 EUR pro Nacht. Anreise: täglich	450,00 EUR	4 Nächte

Weitere Informationen

Werden bei 2 Personen getrennte Schlafzimmer genutzt, kommen 30.-€ Mehraufwand hinzu.

Kontakt

Firma

Ferienwohnung Marbach-Zentrum

Ansprechpartnerin

Frau Ute Matthaeus

Telefon

+49 (0)7144 860240

Mobil

+49 (0)172 6690492

Wir sprechen

 deutsch  englisch

Wir übernehmen keine Haftung für die Richtigkeit der Angaben. Stand: 19.12.2018

URL (Detailansicht): <https://www.ferienwohnungen.de/ferienwohnung/25335/>
URL (dieser Druckansicht): <https://www.ferienwohnungen.de/ferienwohnung/25335/druckansicht/>
URL (PDF-Datei): <https://www.ferienwohnungen.de/ferienwohnung/25335/druckansicht-25335.pdf>