



MEIN LEIPZIG LOB ICH MIR,ES IST EIN KLEIN-PARIS... Machen Sie es wie Gothe,entdecken Sie Leipzig.Start unsere Fewo in der Nähe des jungen Theaters.



Beschreibung der Ferienwohnung

Die Fewo befindet sich in Lindenau im 1.OG eines Gründerzeithauses. Sie ist modern eingerichtet und mit allem Komfort ausgestattet.Jetzt ausprobieren, verbringen Sie Ihren nächsten Leipzigaufenthalt in unserer Wohnung.Die Fewo verfügt über eine Küche mit Essplatz,ein Wohnzimmer mit Schlafmöglichkeiten, LCD Fernseher und einem großzügigen Balkon,sowie einem Schlafzimmer mit Doppelbett. Außerdem befindet sich in unserer Wohnung eine Senseo Quadrante Maschine für genussvollen Kaffee oder Espresso

Renovierung in: 2010

Hausansicht Karl-Ferlemann Straße 23

Alle Unterkünfte in diesem Objekt

Lage von Leipzig



Land
Deutschland

Bundesland
Sachsen

Region
Leipzig

Ort
04177 Leipzig

Straße
Karl-Ferlemann Straße 23

Beschreibung der Umgebung

Kunst, Kultur, Historie und Innovation - alles hat Leipzig zu bieten, nur keine Langeweile.

Lindenau ist ein Stadtteil, der von Grünanlagen geprägt ist und durch den ein großer Teil des Karl-Heine-Kanals fließt. Zum Zentrum, der Lindenauer Markt, sind es von der Wohnung nur wenige Minuten. Einkaufsmöglichkeiten befinden sich auch in unmittelbarer Nähe.

Leipzig ist eine prominente Kunst- und Kulturstadt. Die vielen Museen und Theater machen die Stadt nicht nur für Kurzzeittouristen attraktiv.



Entfernungen

Strand	10 km
Flughafen	10 km
Restaurant	300 m
Einkaufsmöglichkeit	400 m
Arzt/Apotheke	500 m
Bahnhof	5 km

Orte

Halle 30 km, Dresden 110 km, Berlin 190 km

Sonstige Entfernungen

Neue Messe 15 km, Belantis 20 km

Freizeitmöglichkeiten

Angeln, Bootstouren, Bowling, Casino, FKK, Fitness, Freizeitbad, Freizeitpark, Golf, Indoor-Spielhaus, Inline-Skaten, Kanufahren, Kegeln, Minigolf, Mountainbiken, Nordic-Walking, Radfahren, Reiten, Sauna, Schlittschuhlaufen, Schwimmen, Segeln, Segelschule, Shopping, Sightseeing, Spielbank, Squash, Surfen, Surfschule, Tennis, Thermalbäder, Tretbootverleih, Wandern, Wasserski, Weinproben, Zoo

Besonderheiten der Ferienwohnung

 Haustiere nicht gestattet,  Nichtraucher,  WLAN

Verpflegung

Selbstverpflegung

Aufteilung der Ferienwohnung

Personen

max. 4

Wohnfläche

62 qm

Zimmer

- 1 Wohnzimmer
- 1 Schlafzimmer
- 1 Badezimmer
- 1 Küche mit Essplatz

Grundriss



Ausstattung Innen

Schlafbereich

1 Doppelbett, Bettwäsche auf Anfrage, Schlafsofa

Küche und Haushaltsgegenstände

4-Zonen Cerankochfeld, Backofen, Bügelbrett, Bügeleisen, Dunstabzugshaube, Eierkocher, Einbauküche, Elektrogrill, Espressomaschine, Gefrierfach, Geschirrspüler, Kaffeemaschine, Kühlschrank, Mikrowelle, Mixer, Staubsauger, Toaster, Wasserkocher

Bad und Sanitär

Föhn, Handtücher auf Anfrage, Badewanne, WC, Wäscheständer

Kinder

1 Kinderbett, Kinderhochstuhl

Unterhaltung und Kommunikation

CD-Player, DVD-Player, Empfang deutschsprachiger TV-Programme, Fernseher, Internetzugang (DSL), Kabel-TV, Radio, Spielesammlung, Internetzugang (WLAN)

Zusätzlich

1 Flachbildfernseher; Senseo Quadrante Maschine; W-Lan kostenlos nutzbar; Doppelbett: 180x200; Schlafsofa:140x200

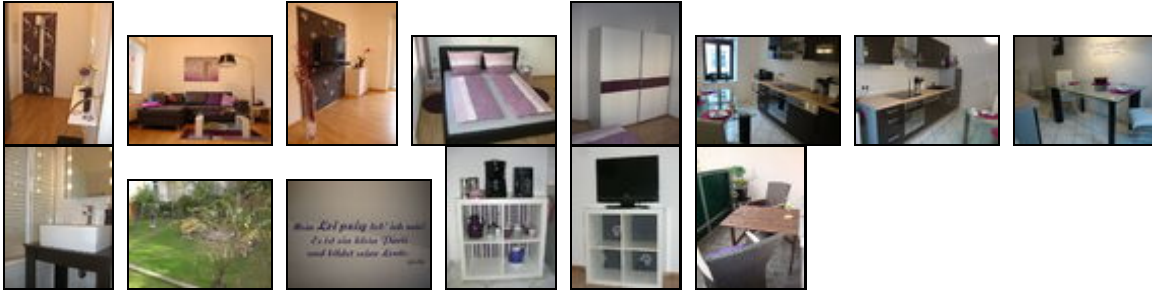
Ausstattung Außen

Balkon, Fahrradständer, Fahrräder, Garten, Gartenmöbel, Spielplatz

Zusätzlich

2 Fahrräder zur kostenlosen Nutzung; überdachter Fahrradständer im Innenhof, ausreichend Parkmöglichkeiten direkt vor dem Haus

Bilder



Belegungsplan (letzte Aktualisierung am 17.11.2018)

keine Angabe
 frei
 reserviert
 belegt
 nicht verfügbar

Dezember 2018							Januar 2019							Februar 2019						
Mo	Di	Mi	Do	Fr	Sa	So	Mo	Di	Mi	Do	Fr	Sa	So	Mo	Di	Mi	Do	Fr	Sa	So
					1	2		1	2	3	4	5	6					1	2	3
3	4	5	6	7	8	9	7	8	9	10	11	12	13	4	5	6	7	8	9	10
10	11	12	13	14	15	16	14	15	16	17	18	19	20	11	12	13	14	15	16	17
17	18	19	20	21	22	23	21	22	23	24	25	26	27	18	19	20	21	22	23	24
24	25	26	27	28	29	30	28	29	30	31				25	26	27	28			
31																				
März 2019							April 2019							Mai 2019						
Mo	Di	Mi	Do	Fr	Sa	So	Mo	Di	Mi	Do	Fr	Sa	So	Mo	Di	Mi	Do	Fr	Sa	So
				1	2	3	1	2	3	4	5	6	7			1	2	3	4	5
4	5	6	7	8	9	10	8	9	10	11	12	13	14	6	7	8	9	10	11	12
11	12	13	14	15	16	17	15	16	17	18	19	20	21	13	14	15	16	17	18	19
18	19	20	21	22	23	24	22	23	24	25	26	27	28	20	21	22	23	24	25	26
25	26	27	28	29	30	31	29	30						27	28	29	30	31		
Juni 2019							Juli 2019							August 2019						
Mo	Di	Mi	Do	Fr	Sa	So	Mo	Di	Mi	Do	Fr	Sa	So	Mo	Di	Mi	Do	Fr	Sa	So
					1	2	1	2	3	4	5	6	7				1	2	3	4
3	4	5	6	7	8	9	8	9	10	11	12	13	14	5	6	7	8	9	10	11
10	11	12	13	14	15	16	15	16	17	18	19	20	21	12	13	14	15	16	17	18
17	18	19	20	21	22	23	22	23	24	25	26	27	28	19	20	21	22	23	24	25
24	25	26	27	28	29	30	29	30	31					26	27	28	29	30	31	

September 2019							Oktober 2019							November 2019						
Mo	Di	Mi	Do	Fr	Sa	So	Mo	Di	Mi	Do	Fr	Sa	So	Mo	Di	Mi	Do	Fr	Sa	So
						1	1	2	3	4	5	6						1	2	3
2	3	4	5	6	7	8	7	8	9	10	11	12	13	4	5	6	7	8	9	10
9	10	11	12	13	14	15	14	15	16	17	18	19	20	11	12	13	14	15	16	17
16	17	18	19	20	21	22	21	22	23	24	25	26	27	18	19	20	21	22	23	24
23	24	25	26	27	28	29	28	29	30	31				25	26	27	28	29	30	
30																				

Dezember 2019							Januar 2020							Februar 2020						
Mo	Di	Mi	Do	Fr	Sa	So	Mo	Di	Mi	Do	Fr	Sa	So	Mo	Di	Mi	Do	Fr	Sa	So
						1			1	2	3	4	5						1	2
2	3	4	5	6	7	8	6	7	8	9	10	11	12	3	4	5	6	7	8	9
9	10	11	12	13	14	15	13	14	15	16	17	18	19	10	11	12	13	14	15	16
16	17	18	19	20	21	22	20	21	22	23	24	25	26	17	18	19	20	21	22	23
23	24	25	26	27	28	29	27	28	29	30	31			24	25	26	27	28	29	
30	31																			

März 2020							April 2020							Mai 2020							
Mo	Di	Mi	Do	Fr	Sa	So	Mo	Di	Mi	Do	Fr	Sa	So	Mo	Di	Mi	Do	Fr	Sa	So	
						1			1	2	3	4	5						1	2	3
2	3	4	5	6	7	8	6	7	8	9	10	11	12	4	5	6	7	8	9	10	
9	10	11	12	13	14	15	13	14	15	16	17	18	19	11	12	13	14	15	16	17	
16	17	18	19	20	21	22	20	21	22	23	24	25	26	18	19	20	21	22	23	24	
23	24	25	26	27	28	29	27	28	29	30				25	26	27	28	29	30	31	
30	31																				

Anreisemöglichkeit nach Leipzig

Die Tramlinien 7,8 und 15 verkehren in unmittelbarer Nähe, mit ihnen ist man in etwa 10 Minuten in der Innenstadt. Die Autobahn 9 erreicht man in kurzer Zeit. Eine detaillierte Wegbeschreibung bekommen Sie außerdem mit den Buchungunterlagen.

Saisonpreise

Zeitraum	Preisminimum	Preis pro Woche	Mindest-aufenthalt
Winter/Weihnachten			
26.11.2018 - 02.01.2019	150,00 EUR (2 Nächte) inkl. Endreinigung (20,00 EUR) Der Übernachtungspreis gilt bis 2 Personen. Je weitere Person, Aufschlag 10,00 EUR pro Nacht. Anreise: täglich	475,00 EUR	2 Nächte
Standard			
03.01.2019 - 01.12.2019	135,00 EUR (2 Nächte) inkl. Endreinigung (25,00 EUR) Der Übernachtungspreis gilt bis 2 Personen. Je weitere Person, Aufschlag 10,00 EUR pro Nacht. Anreise: täglich	410,00 EUR	2 Nächte

Optionale Zusatzleistungen

Bezeichnung	Preis	Berechnung
optional Wäschepaket pro Person	7,50 EUR	Pro Aufenthalt/Einheit




Kontakt

Ansprechpartnerin
Frau Karin Köllmann

Telefon
+49 (0)341 87062964

Mobil
+49 (0)173 2706804

Wir sprechen

 deutsch  englisch  spanisch

Wir übernehmen keine Haftung für die Richtigkeit der Angaben. Stand: 13.12.2018

URL (Detailansicht): <https://www.ferienwohnungen.de/ferienwohnung/20842/>
URL (dieser Druckansicht): <https://www.ferienwohnungen.de/ferienwohnung/20842/druckansicht/>
URL (PDF-Datei): <https://www.ferienwohnungen.de/ferienwohnung/20842/druckansicht-20842.pdf>