



Unsere Ferienwohnung im neu errichteten Dachgeschoss eines Fachwerkhäuses liegt im Muldental in einem ruhigen Dörfchen unweit von Schloss Colditz.



Beschreibung der Ferienwohnung

In der großzügigen und hochwertig ausgestatteten Ferienwohnung gibt es zwei Schlafzimmer, eines davon mit einem Doppelbett, das zweite mit zwei Einzelbetten, ein Bad mit Dusche sowie ein helles Wohn- und Esszimmer mit offener Küche. Zudem stehen ein Kinderbett und eine Liege zur Verfügung. Das kleine Gästezimmer in einem alten Gewölbe im Erdgeschoss verfügt über ein 1,40 breites Bett, eine frei stehende Badewanne und ein separates WC.

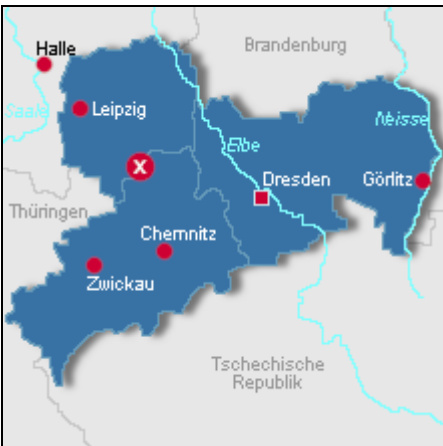
Baujahr: 1850 **Renovierung in:** 2009

Sonnenhof, Süd- und Westseite

Alle Unterkünfte in diesem Objekt

Der Sonnenhof liegt am Rande eines kleinen Dorfes umgeben von Gärten und Feldern. Auf dem 9000 qm großen Grundstück gibt es einen großen Spielplatz mit Trampolin, Reck, Schaukel und Sandkasten und genügend Platz zum Toben. Eine bunte Hühnerschar liefert frische Eier, unsere beiden Katzen freuen sich über ein paar Streicheleinheiten und die Zwergkaninchen über frische Möhren. Seit Ende 2013 biete ich im Haus auch Ayurveda-Massagen an. Bei Interesse bitte rechtzeitig Bescheid geben.

Lage von Zschadrass



Land
Deutschland

Bundesland
Sachsen

Region
Muldental

Ort
04680 Zschadrass

Straße
Meuselwitzer Weg 3

Beschreibung der Umgebung

Unser Dorf liegt ganz in der Nähe von Schloss Colditz, auch bis zur Burg Mildestein in Leisnig und zur Burg Rochlitz ist es von hier aus nicht weit. Auf der nahen Mulde sind Bootstouren möglich, der Colditzer Forst lädt zum Pilze sammeln ein und das Waldbad Colditz ist in nur 15 Minuten zu Fuß zu erreichen.



Blick vom Esstisch nach Osten

Entfernungen

Strand	25 km
Flughafen	60 km
Restaurant	2 km
Einkaufsmöglichkeit	1 km
Arzt/Apotheke	2 km
Bahnhof	7 km

Orte

Colditz 2 km, Grimma 20 km, Leipzig/Dresden 60 km

Freizeitmöglichkeiten

Bootstouren, Bowling, Freizeitbad, Kanufahren, Kegeln, Kutschfahrten, Radfahren, Reiten, Sauna, Schwimmen, Sightseeing, Tretbootverleih, Wandern, Wellness

Zusätzlich

Ayurveda-Massagen im Haus

Besonderheiten der Ferienwohnung

 Haustiere auf Anfrage,  Kinderfreundlich,  Nichtraucher,  WLAN

Urlaubs idee

Alleinlage - Ruhe

Sehr ruhige Umgebung am Dorfrand, West-, Nord- und Ostseite Felder und Garten, nächster Nachbar 100 m ...

Verpflegung

Frühstück auf Wunsch, Halbpension

Zusätzlich

vegetarisch, vegan, Trennkost, Vollwert nach Absprache

Aufteilung der Ferienwohnung

Personen

max. 4

Wohnfläche

84 qm

Zimmer

- 1 Wohnzimmer
- 2 Schlafzimmer
- 1 Badezimmer

Grundriss



Ausstattung Innen

Extras

Fliegenschutzgitter, Heizung, Kaminofen

Schlafbereich

2 Einzelbetten, 1 Doppelbett, Bettwäsche vorhanden

Küche und Haushaltsgegenstände

4-Zonen Cerankochfeld, Backofen, Bügelbrett, Bügeleisen, Dunstabzugshaube, Einbauküche, Elektrogrill, Gefrierfach (40 ltr.), Geschirrspüler, Kaffeemaschine, Kühlschrank, Staubsauger, Toaster, Waschmaschine, Wasserkocher

Bad und Sanitär

Duschbad, Föhn, Handtücher vorhanden, WC, Waschmaschine, Wäscheständer

Kinder

2 Kinderbetten, Kinderhochstuhl, Wickelauflage

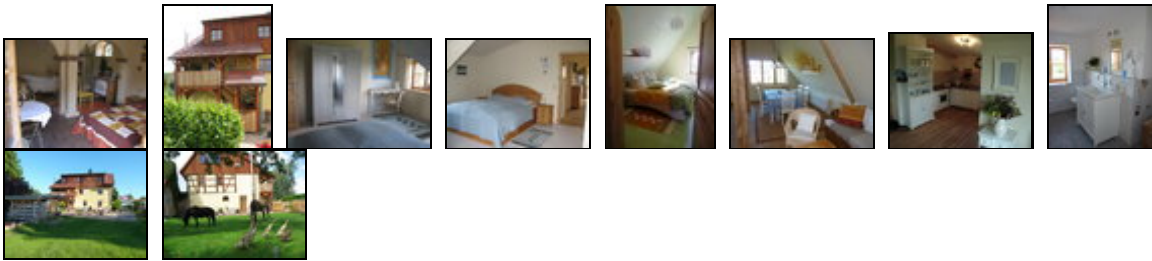
Unterhaltung und Kommunikation

CD-Player, DVD-Player, Empfang deutschsprachiger TV-Programme, Fernseher, HIFI-Anlage, Radio, Spielesammlung, Internetzugang (WLAN)

Ausstattung Außen

Außendusche, Balkon, Fahrradständer, Feuerstelle, Garten, Gartenmöbel, Grill, Liegen, Sandkiste, Sonnenschirm, Spielplatz, Terrasse, Tischtennis

Bilder



Belegungsplan (letzte Aktualisierung am 13.02.2018)

keine Angabe
 frei
 reserviert
 belegt
 nicht verfügbar

März 2018							April 2018							Mai 2018						
Mo	Di	Mi	Do	Fr	Sa	So	Mo	Di	Mi	Do	Fr	Sa	So	Mo	Di	Mi	Do	Fr	Sa	So
			1	2	3	4							1		1	2	3	4	5	6
5	6	7	8	9	10	11	2	3	4	5	6	7	8	7	8	9	10	11	12	13
12	13	14	15	16	17	18	9	10	11	12	13	14	15	14	15	16	17	18	19	20
19	20	21	22	23	24	25	16	17	18	19	20	21	22	21	22	23	24	25	26	27
26	27	28	29	30	31		23	24	25	26	27	28	29	28	29	30	31			
						30														
Juni 2018							Juli 2018							August 2018						
Mo	Di	Mi	Do	Fr	Sa	So	Mo	Di	Mi	Do	Fr	Sa	So	Mo	Di	Mi	Do	Fr	Sa	So
				1	2	3							1			1	2	3	4	5
4	5	6	7	8	9	10	2	3	4	5	6	7	8	6	7	8	9	10	11	12
11	12	13	14	15	16	17	9	10	11	12	13	14	15	13	14	15	16	17	18	19
18	19	20	21	22	23	24	16	17	18	19	20	21	22	20	21	22	23	24	25	26
25	26	27	28	29	30		23	24	25	26	27	28	29	27	28	29	30	31		

Zeitraum

01. Jan. bis 31. Dez.: 430 EUR/Woche

Einheit

Die Preise sind gültig pro Objekt.

Nebenkosten

Frühstück 7,00 € pro Person, Kinder ermäßigt

Zusatz

65 € pro Nacht bis 3 Personen, 4. Person +15 €, bei
Kurzaufenthalt von 1 oder 2 Nächten
Endreinigungszuschlag von 20 €

Bettwäsche, Handtücher, Endreinigung im Preis enthalten

Bei kurzfristiger Verfügbarkeit der Wohnung 55,-€ pro
Nacht bis 2 Personen.

Zwischen 22. Dezember und 3. Januar 100 Euro pro Tag
bis 4 Personen

Die vorgenannten Angaben zu den Konditionen für eine Anmietung stellen lediglich eine saisonale Preisübersicht und kein konkretes Vermietungsangebot dar. Gerne nenne ich Ihnen auf Anfrage einen Endpreis für eine von Ihnen angefragte Zeit.

Kontakt

Ansprechpartnerin

Frau Sylke Friedrich

Telefon

+49 (0)34381 45759




Telefax


+49 (0)34381 45359

Mobil

+49 (0)173 3689496

Wir sprechen

 deutsch  englisch  französisch

 russisch

Wir übernehmen keine Haftung für die Richtigkeit der Angaben. Stand: 17.03.2018

URL (Detailansicht): <https://www.ferienwohnungen.de/ferienwohnung/20587/>
URL (dieser Druckansicht): <https://www.ferienwohnungen.de/ferienwohnung/20587/druckansicht/>
URL (PDF-Datei): <https://www.ferienwohnungen.de/ferienwohnung/20587/druckansicht-20587.pdf>