



Unsere 4 Sterne Ferienwohnung befindet sich am Ortsrand von Reiseltingen, am Rande der Wutachschlucht. Größe: 110 qm.  
Inklusive Hochschwarzwaldcard.



Bild vom Haus

### Beschreibung der Ferienwohnung

Herzlich willkommen in der gemütlich, modern eingerichteten Ferienwohnung. Die Wohnung verfügt über ein großes Wohnzimmer mit Sat-TV, sehr gut ausgestatteter Küche mit Spülmaschine, Mikro und Backofen, 3 Schlafzimmer, großzügiges Bad mit Dusche und Badewanne, separates WC, 2 Balkone mit Panoramablick mit Liege und Sitzecke, Hauseigener Spielplatz mit Rutsche, Schaukel, Sandkasten und Trampolin, sowie ein Gartenhaus. Bettwäsche und Handtücher sind vorhanden.

Parkplatz direkt vor dem Haus.

Ab 01.Oktoberr bekommen unsere Gäste die Hochschwarzwaldcard.

Mehr als 70 Attraktionen sind kostenlos.

**Baujahr:** 1991 **Renovierung in:** 2012

### Alle Unterkünfte in diesem Objekt

### Lage von Löffingen



Land  
Deutschland

Bundesland  
Baden-Württemberg

Region  
Hochschwarzwald

Ort  
79843 Löffingen

### Beschreibung der Umgebung

Schwarzwaldpark in Löffingen 4 km

Schluchtensteig 0,5 km

Feldberg, höchster Berg im Schwarzwald 30 km

Schaffhausen (Rheinfall) Schweiz 45 km

Europapark in Rust 90 km

Titisee größter Natursee im Schwarzwald 25 km

Schluchsee größter Schwarzwaldsee 25 km

Triberger Wasserfälle 47 km

TuWass Erlebnisbad in Tuttlingen 44 km

Freiburg, Münster und Altstadt 50 km

Historische Altstadt Löffingen 4 km



Skifahren am Feldberg inklusive

### Entfernungen

Flughafen	100 km
Restaurant	100 m
Einkaufsmöglichkeit	4 km
Arzt/Apotheke	4 km
Bahnhof	4 km

#### Orte

Löffingen 4 km, Donaueschingen 16 km,  
Titisee-Neustadt 16 km

#### Sonstige Entfernungen

Wutachschlucht 150 m, Waldbad 5 km





---

### Freizeitmöglichkeiten

Freizeitbad, Freizeitpark, Inline-Skaten, Kegeln, Nordic-Walking, Radfahren, Reiten, Schneeschuhwandern, Schwimmen, Segelfliegen, Ski-Langlauf, Skifahren, Snowboarden, Sommer-Rodelbahn, Tennis, Wandern

---

### Besonderheiten der Ferienwohnung

 Skiunterkunft,  Allergikergeeignet,  Haustiere nicht gestattet,  Kinderfreundlich,  Nichtraucher

---

### Urlaubsideen

#### Alleinlage - Ruhe

Unser Haus befindet sich am Ortsrand von Reisingen auf einer Nebenstraße. Es hat sehr wenig Verkehr. Unsere Gäste loben die Ruhe bei uns. [Skiurlaub](#)

Der Feldberg ist lediglich 25 km von uns entfernt. Viele kleinere Skilifte befinden sich in der Nähe wie z.B. Dittishausen, Eisenbach, Waldau. [Sport- und Aktivurlaub](#)

Hier ist ein idealer Ausgangspunkt für Wanderungen in der Wutachschlucht (Schluchtensteig), Nordic Walking, Tennisplatz 150 m entfernt, Skiloipe 2 km entfernt, Reitmöglichkeit auf dem Reiselhof 150 m.

---

### Verpflegung

Selbstverpflegung

---

### Aufteilung der Ferienwohnung

Personen	Zimmer
max. 5	<input type="checkbox"/> 1 Wohnzimmer
	<input type="checkbox"/> 3 Schlafzimmer
	<input type="checkbox"/> 1 Badezimmer
	<input type="checkbox"/> 1 Gäste-WC
	<input type="checkbox"/> 1 Abstellraum
	<input type="checkbox"/> 1 Küche mit Essecke
	<input type="checkbox"/> 2 Balkone

---

### Ausstattung Innen

Extras  
Heizung

Schlafbereich  
1 Einzelbett, 2 Doppelbetten, Bettwäsche vorhanden

Küche und Haushaltsgegenstände  
4-Zonen Cerankochfeld, Backofen, Bügelbrett, Bügeleisen, Dunstabzugshaube, Eierkocher, Einbauküche, Gefrierfach (40 ltr.), Geschirrspüler, Kaffeemaschine, Kühlschrank, Mikrowelle, Staubsauger, Toaster, Wasserkocher

Bad und Sanitär  
Duschbad, Föhn, Handtücher vorhanden, Vollbad, WC, Wäscheständer

Kinder  
1 Kinderbett, Kinderhochstuhl, Wickelkommode

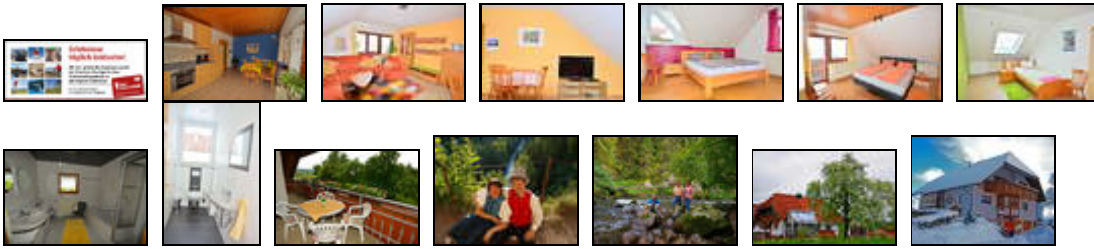
**Unterhaltung und Kommunikation**

CD-Player, Empfang deutschsprachiger TV-Programme, Fernseher, Radio, SAT-Anlage, Spielesammlung, Tischfußball, Tischtennis

**Ausstattung Außen**

Balkon, Garten, Gartenhaus, Gartenmöbel, Grill, Liegen, PKW-Stellplatz, Sandkiste, Sonnenliegen, Spielplatz, Tischtennis

**Bilder**



**Belegungsplan** (letzte Aktualisierung am 11.06.2018)

keine Angabe    frei    reserviert    belegt    nicht verfügbar

Juli 2018							August 2018							September 2018							
Mo	Di	Mi	Do	Fr	Sa	So	Mo	Di	Mi	Do	Fr	Sa	So	Mo	Di	Mi	Do	Fr	Sa	So	
						1			1	2	3	4	5							1	2
2	3	4	5	6	7	8	6	7	8	9	10	11	12	3	4	5	6	7	8	9	
9	10	11	12	13	14	15	13	14	15	16	17	18	19	10	11	12	13	14	15	16	
16	17	18	19	20	21	22	20	21	22	23	24	25	26	17	18	19	20	21	22	23	
23	24	25	26	27	28	29	27	28	29	30	31			24	25	26	27	28	29	30	
30	31																				
Oktober 2018							November 2018							Dezember 2018							
Mo	Di	Mi	Do	Fr	Sa	So	Mo	Di	Mi	Do	Fr	Sa	So	Mo	Di	Mi	Do	Fr	Sa	So	
1	2	3	4	5	6	7			1	2	3	4						1	2		
8	9	10	11	12	13	14	5	6	7	8	9	10	11	3	4	5	6	7	8	9	
15	16	17	18	19	20	21	12	13	14	15	16	17	18	10	11	12	13	14	15	16	
22	23	24	25	26	27	28	19	20	21	22	23	24	25	17	18	19	20	21	22	23	
29	30	31					26	27	28	29	30			24	25	26	27	28	29	30	
														31							
Januar 2019							Februar 2019							März 2019							
Mo	Di	Mi	Do	Fr	Sa	So	Mo	Di	Mi	Do	Fr	Sa	So	Mo	Di	Mi	Do	Fr	Sa	So	
	1	2	3	4	5	6				1	2	3					1	2	3		
7	8	9	10	11	12	13	4	5	6	7	8	9	10	4	5	6	7	8	9	10	
14	15	16	17	18	19	20	11	12	13	14	15	16	17	11	12	13	14	15	16	17	
21	22	23	24	25	26	27	18	19	20	21	22	23	24	18	19	20	21	22	23	24	
28	29	30	31				25	26	27	28				25	26	27	28	29	30	31	

April 2019							Mai 2019							Juni 2019						
Mo	Di	Mi	Do	Fr	Sa	So	Mo	Di	Mi	Do	Fr	Sa	So	Mo	Di	Mi	Do	Fr	Sa	So
1	2	3	4	5	6	7			1	2	3	4	5						1	2
8	9	10	11	12	13	14	6	7	8	9	10	11	12	3	4	5	6	7	8	9
15	16	17	18	19	20	21	13	14	15	16	17	18	19	10	11	12	13	14	15	16
22	23	24	25	26	27	28	20	21	22	23	24	25	26	17	18	19	20	21	22	23
29	30						27	28	29	30	31			24	25	26	27	28	29	30
Juli 2019							August 2019							September 2019						
Mo	Di	Mi	Do	Fr	Sa	So	Mo	Di	Mi	Do	Fr	Sa	So	Mo	Di	Mi	Do	Fr	Sa	So
1	2	3	4	5	6	7			1	2	3	4								1
8	9	10	11	12	13	14	5	6	7	8	9	10	11	2	3	4	5	6	7	8
15	16	17	18	19	20	21	12	13	14	15	16	17	18	9	10	11	12	13	14	15
22	23	24	25	26	27	28	19	20	21	22	23	24	25	16	17	18	19	20	21	22
29	30	31					26	27	28	29	30	31		23	24	25	26	27	28	29
														30						
Oktober 2019							November 2019							Dezember 2019						
Mo	Di	Mi	Do	Fr	Sa	So	Mo	Di	Mi	Do	Fr	Sa	So	Mo	Di	Mi	Do	Fr	Sa	So
	1	2	3	4	5	6				1	2	3								1
7	8	9	10	11	12	13	4	5	6	7	8	9	10	2	3	4	5	6	7	8
14	15	16	17	18	19	20	11	12	13	14	15	16	17	9	10	11	12	13	14	15
21	22	23	24	25	26	27	18	19	20	21	22	23	24	16	17	18	19	20	21	22
28	29	30	31				25	26	27	28	29	30		23	24	25	26	27	28	29
														30	31					

### Anreisetag

Samstag oder nach Absprache

### Anreisemöglichkeit nach Löffingen

Entweder über die A5 Karlsruhe Richtung Freiburg. Fahren Sie bis zur Autobahnausfahrt Freiburg-Mitte. Anschließend weiter Richtung Donaueschingen, durch das Höllental über Titisee-Neustadt nach Löffingen. Von dort sind es noch 3 km nach Reiselfingen.

Oder A81 von Stuttgart Richtung Singen bis zum Autobahndreieck Bad Dürkheim. Dann über die B27 und B31 Richtung Donaueschingen, Hüfingen nach Löffingen. Von dort aus sind es noch 3 km zu Ihrem Feriendomiziel "Haus über der Wutach" in Reiselfingen.

### Saisonpreise

Zeitraum	Preisminimum	Preis pro Woche	Mindest-aufenthalt
Standard			
01.07.2018 - 01.07.2019	186,00 EUR (3 Nächte) inkl. Endreinigung Der Übernachtungspreis gilt bis 2 Personen. Je weitere Person, Aufschlag 15,00 EUR pro Nacht. Anreise: täglich	434,00 EUR	3 Nächte

### Weitere Informationen

Der Preis ist für 2 Personen.  
Bis zu 5 Personen sind möglich.  
Jede weitere Person kostet pro Tag 15,00 €  
Die Kurtaxe kommt zum Preis noch dazu.  
Die Hochschwarzwald Card ist im Preis inbegriffen.

---

## Kontakt

### Ansprechpartner

Herr Willi Frey

### Telefon

+49 (0)7654 77138

### Telefax

+49 (0)7654 807909

### Wir sprechen



deutsch

## Ihr Vermieter Herr Willi Frey stellt sich vor



Wir freuen uns, Sie als Gast in unserem Haus begrüßen zu dürfen.  
Genießen Sie die Ruhe und erholen Sie sich in unserer schönen  
Landschaft.

Von unserem Haus aus sind Sie in ca. 200 Meter  
in der wildromantischen Wutachschlucht wo man verschiedene  
Wanderstrecken abwandern kann.

Mit der Konus - Gästekarte kann man sogar mit dem Bus und der Bahn  
KL:II kostenlos fahren.

Ab dem Monat Mai bis Ende Oktober kann sogar der Wutachwanderbus  
kostenlos genutzt werden.

ab 01. Oktober 2016 bekommen unsere Gäste die Schwarzwaldcard.

Damit können Sie über 70 Attraktionen bei uns im Schwarzwald kostenlos  
nutzen.

Ab in den Urlaub, wir freuen uns auf Gäste

---

Wir übernehmen keine Haftung für die Richtigkeit der Angaben. Stand: 17.07.2018

---

URL (Detailansicht): <https://www.ferienwohnungen.de/ferienwohnung/19677/>

URL (dieser Druckansicht): <https://www.ferienwohnungen.de/ferienwohnung/19677/druckansicht/>

URL (PDF-Datei): <https://www.ferienwohnungen.de/ferienwohnung/19677/druckansicht-19677.pdf>