



Ferienwohnungen im Alten Gutshaus inmitten einer idyllischen Seen- und Hügellandschaft nahe an der Ostsee mit Blick auf die Insel Usedom.



Die Frontseite des Alten Gutshauses

### Beschreibung der Ferienwohnung

Auf einem 3/4 Hektar großen Grundstück im winzigen Dorf und ehemaligen Gut Klein Jasedow steht das neu renovierte 200 Jahre alte Fachwerkgutshaus. Ihre Gastgeber sind beide bildende Künstler mit Wohnräumen und Ateliers im Haus. 3 Ferienwohnungen von 32m<sup>2</sup> bis ca.60m<sup>2</sup> befinden sich im 1.Stock bzw. unter dem Dach des Hauses. Alle Wohnungen sind liebevoll unter baubiologischen Aspekten ausgebaut, haben Kaminöfen oder einen Kachelofen und sind komplett ausgestattet. Jede Fewo hat eine Gartensitzecke:

# FEWO 1, ca.32m<sup>2</sup>, für 2 Personen, Wohnzimmer mit Pantryküche, Schlafzimmer mit 1,50m breitem Bett, Duschbad/WC, Kachelofen = ab 45,-€

# Fewo 2, ca.32m<sup>2</sup>, für 2 Personen, Wohnzimmer mit Kaminofen/Zentralheiz. Schlafzimmer mit 1,50m breitem Bett, Küche, Duschbad/WC mit Waschmasch. = ab 45,-€

# Fewo 3, ca.60m<sup>2</sup>, für 2 bis 5 Personen, "Wohnlandschaft unter dem Dach" mit Kaminofen, separater Schlafkammer, Duschbad/WC = ab 65,-€

**Baujahr:** 1800 **Renovierung in:** 2007

### Alle Unterkünfte in diesem Objekt

### Lage von Lassan-Klein Jasedow



**Land**  
Deutschland

**Bundesland**  
Mecklenburg-Vorpommern

**Region**  
Usedom, Am Peenestrom, Ostsee

**Ort**  
17440 Lassan-Klein Jasedow

**Straße**  
Alte Dorfstr. 2

### Beschreibung der Umgebung

Idyllische Badeseen rund um das Dorf laden zur Erholung und sportlichen Aktivitäten ein: Angeln, Schwimmen, Streifzüge durch die zauberhafte, eiszeitlich geprägte Landschaft mit dem Fahrrad oder zu Fuß, Abstecher zu den nahen Stränden der Ostsee und Ausflüge zu den alten Kaiserbädern auf der Insel Usedom per Regionalbahn oder mit der Fähre von Lassan aus. Mit etwas Glück können Sie viele in Mitteleuropa selten gewordene Tierarten entdecken: z.B. Seeadler, Eisvogel, Rohrweihe, Biber und Dachse.



---

## Entfernungen

Strand	4 km
Flughafen	55 km
Restaurant	3 km
Einkaufsmöglichkeit	3 km
Arzt/Apotheke	3 km
Bahnhof	17 km

## Orte

Lassan 3 km, Wolgast 19 km, Greifswald 40 km

## Sonstige Entfernungen

Insel Usedom 25 km, Atelier Niemeier-Holstein 35 km, Geburtshaus des Malers Runge 19 km

---

## Freizeitmöglichkeiten

Angeln, Bootstouren, FKK, Meerwasserschwimmbad, Nordic-Walking, Radfahren, Reiten, Schwimmen, Segeln, Surfen, Wandern, Wellness

### Zusätzlich

Wir bieten eine Reihe künstlerischer Kurse. Siehe Pdf auf unserer Homepage!

---

## Besonderheiten der Ferienwohnung

 Haustiere nicht gestattet,  Nichtraucher,  WLAN

---

## Urlaubsideen

### Alleinlage - Ruhe

Das Alte Gutshaus liegt in der Mitte eines 7400m<sup>2</sup> großen Gartens (dem ehemaligen Park) zur Seeseite, die unverbaut ist. Das ganze Dorf hat 56 Einwohner in 9 Häusern. Kein Durchgangsverkehr! [Angelurlaub](#)

Angelseen und -teiche in unmittelbarer Umgebung des Alten Gutshauses (ab 100 m). Angeln auf der Peene und dem Achterwasser möglich, Hochseeangeltouren ab Lassan und Usedom [Besondere Übernachtungen](#)

200 Jahre altes Fachwerkgutshaus auf einem 3/4 Hektar großem ehemaligen Park. Letzter adliger Besitzer war Baron Le Fort. Das Haus ist seit 1991 Wohn- und Atelierhaus zweier Bildender Künstler. [Motorrad-Urlaub](#)

Unterstellmöglichkeit für Motorräder im abschließbaren Stall. Für den Notfall "großes Schrauberebesteck" und Schutzgasschweißgerät vorhanden. Tourenberatung als Motorradfahrer selbstverständlich. [Romantikurlaub](#)

Neunachsiger Fachwerkbau aus der 1. Hälfte des 19. Jahrhundert mit je einem mittigen Zwerchhaus auf der Vorder- und Rückseite. Großer Garten mit alten Obstbäumen im ehemaligen Park des Gutshauses. [Seeblick](#)

Auf der Nordseite des Gutshauses liegt unverbaut der Jasedower See. Aus allen 3 Ferienwohnungen ist der See zu sehen. Aus Ferienwohnung 3, unter dem Dach, geht zudem der Blick bis zur Insel Usedom. [Urlaub in historischen Gebäuden](#)

Mehr als 200 Jahre altes Fachwerkgutshaus, neunachsig, mit je einem mittigen Zwerchhaus auf der Vorder- und Rückseite im Krüppelwalmdach originalgetreu restauriert und unter Denkmalschutz.

---

## Verpflegung

Selbstverpflegung

### Zusätzlich

täglich Bäckerwagen am Morgen/Vormittag im Dorf

---

## Aufteilung der Ferienwohnung

Personen	Zimmer
max. 8	■ 3 Wohnzimmer
	■ 3 Schlafzimmer

Wohnfläche  
100 qm

- 3 Badezimmer
- 3 Gäste-WC
- 1 Tischtennis auf der Tenne
- 1 Holzwerkstatt
- 1 Metallwerkstatt

---

## Ausstattung Innen

Extras  
Kaminofen

Schlafbereich  
2 Einzelbetten, 3 Doppelbetten, Bettwäsche vorhanden, Schlafsofa

Küche und Haushaltsgegenstände  
2-Plattenherd, Elektrogrill, Espressomaschine, Gefrierfach, Kaffeemaschine, Kochzeile, Kühlschrank, Staubsauger, Toaster, Waschmaschine, Wasserkocher

Bad und Sanitär  
Duschbad, Handtücher vorhanden, WC, Waschmaschine, Wäscheständer

Kinder  
2 Kinderbetten

Unterhaltung und Kommunikation  
CD-Player, HIFI-Anlage, Internetzugang (DSL), Kassettenrekorder, Radio, Tischtennis, Internetzugang (WLAN)

Zusätzlich  
baubiologischer Ausbau mit Vollholz, Ausstattung mit Originalkunstwerken

---

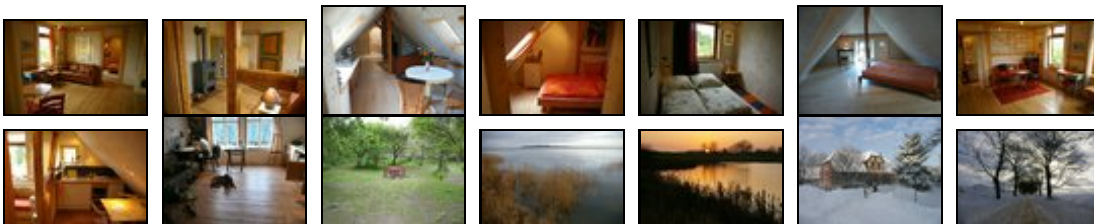
## Ausstattung Außen

Fahrradschuppen, Fahrräder, Feuerstelle, Garagenstellplatz für Motorräder, Garten, Gartenmöbel, Gartenteich, Grill, PKW-Stellplatz, Sonnenliegen, Tischtennis

Zusätzlich  
Ateliers und Werkstätten für künstlerische Kurse

---

## Bilder



---

## Belegungsplan

Die Anzeige des Belegungsplans wurde vom Vermieter unterdrückt. Bitte Fragen Sie beim Vermieter nach.

---

## Anreisetag

nach Absprache

## Anreisemöglichkeit nach Lassan-Klein Jasedow

BAHN: nach Anklam oder Züssow (Bahnhofstransfer möglich) AUTO ab Berlin: A11- A20 bis Ausfahrt Pasewalk Nord, weiter nach Anklam, auf die B112 Richtung Insel Usedom bis Murchin, geradeaus Richtung Lassan, 2 km vor Lassan links auf Plattenweg über Papendorf nach Kl. Jasedow. AUTO ab Hamburg: A1-A20, Abzweig Gützkow B111 Richtung Wolgast, 3 km vor Wolgast rechts Richtung Lassan, hinter Waschow rechts ab nach Kl. Jasedow.

---

## Saisonpreise

Zeitraum	Preisminimum	jede weitere Nacht	Mindest-aufenthalt
Standard			
01.04.2018 - 01.04.2019	155,00 EUR (3 Nächte) inkl. Endreinigung (20,00 EUR) Der Übernachtungspreis gilt bis 2 Personen. Je weitere Person, Aufschlag 10,00 EUR pro Nacht. Anreise: täglich	45,00 EUR	3 Nächte

## Weitere Informationen

Mietpreise pro Übernachtung = 2 Pers. / In der Vor- und Nebensaison / Hauptsaison (1.Juni - 30.September u. 24.12 -6.1. ) + 10,-€ pro Übernachtung!  
Fewo 1 /2 Pers. (ca.30 m²) = 45,-€(+ 10,-€ Kind bis 14) / 20,-€ Endreinigung  
Fewo 2 /2 Pers. (ca.33m²)= 45,-€ (+ 10,-€ Kind bis 14) / 20,-€ Endreinigung  
Fewo 3 2 Pers. (ca.60 m²) = ab 65,-€ (+ 10,-€ jede weitere/ max. 5 Pers.)/ 30,-€ Endrein.

---

## Kontakt

Firma  
Kunst & Kemenaten

Ansprechpartner  
Herr Karl Valta

Telefon  
+49 (0)38374 80584

Telefax  
+49 (0)38374 80584

Mobil  
+49 (0)178 9705946

Wir sprechen

 deutsch  englisch

## Ihr Vermieter Herr Karl Valta stellt sich vor



---

Wir übernehmen keine Haftung für die Richtigkeit der Angaben. Stand: 24.04.2018

---

URL (Detailansicht): <https://www.ferienwohnungen.de/ferienwohnung/19453/>  
URL (dieser Druckansicht): <https://www.ferienwohnungen.de/ferienwohnung/19453/druckansicht/>

