



Die Ferienwohnung liegt günstig zum Einstieg in gut markierte Wander- und Radwege. vom Haus aus bequem zu erreichen.



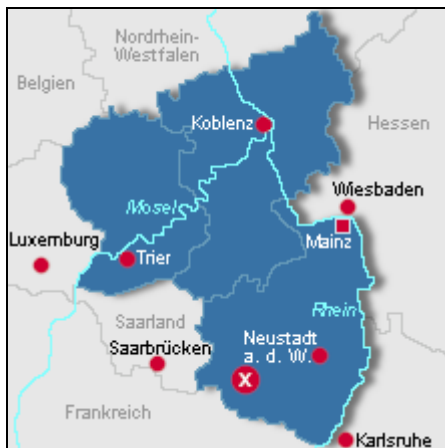
Beschreibung der Ferienwohnung

Unsere schöne, gut ausgestattete Ferienwohnung liegt in einer ruhigen Stadtrandlage, Südbalkon, vom Schlaf- und Wohnzimmer begehbar. Die Wohnung hat 60qm und ist für 2 Personen (Zustell-oder Kinderbett sind vorhanden) geeignet, Bad mit Wanne und Dusche, WC, Fön. Die Küche ist voll ausgestattet. Wohnzimmer mit Couch, Sessel, Essecke, SAT-TV, Telefon, Sterioanlage. Schlafzimmer mit Doppelbett, Kleiderschrank 5 tg. mit eingebautem Safe, Schuhschrank.

Fewo ist in der Mitte

Alle Unterkünfte in diesem Objekt

Lage von Pirmasens



Land
Deutschland

Bundesland
Rheinland-Pfalz

Region
Pfälzer Wald

Ort
66955 Pirmasens

Straße
Kirchbergstr. 103

Beschreibung der Umgebung

Pirmasens ist das Tor zum Wasgau, ein großes Wandergebiet im Pfälzer Wald mit sehr gut ausgeschilderten Wanderwegen, zahlreiche Einkehrmöglichkeiten in Wanderhütten und Gasthöfen, Nordic Walking Park "Pfälzerwald", klettern und schwimmen sind ebenfalls möglich. Ruinen und Burgen wie Trifels. Berwartstein, die Sandsteinfelsen "Altschloßfelsen" sind auch von Interesse. Die Ferienwohnung wurde am 30. Oktober 2017 vom DTV mit 4 Sternen ausgezeichnet. Infomaterial : Wanderbücher - Karten, Tourenbeschreibungen, Wanderstöcke sind vorhanden.



Entfernungen

Flughafen	25 km
Restaurant	800 m
Einkaufsmöglichkeit	800 m
Arzt/Apotheke	650 m
Bahnhof	2 km

Orte

Zweibrücken 25 km, Kaiserslautern 37 km, Landau 40 km

Freizeitmöglichkeiten

Freizeitbad, Klettern, Mountainbiken, Nordic-Walking, Radfahren, Schwimmen, Shopping, Wandern

Besonderheiten der Ferienwohnung

 Haustiere nicht gestattet,  Nichtraucher

Verpflegung

Selbstverpflegung

Aufteilung der Ferienwohnung

Personen

max. 3

Wohnfläche

60 qm

Zimmer

- 1 Wohnzimmer
- 1 Schlafzimmer
- 1 Badezimmer
- 1 Küche

Grundriss



Ausstattung Innen

Extras

Heizung, Safe

Schlafbereich

1 Doppelbett, Bettwäsche vorhanden, Schlafsofa

Küche und Haushaltsgegenstände

3-Zonen Cerankochfeld, 4-Zonen Cerankochfeld, Backofen, Bügelbrett, Bügeleisen, Dunstabzugshaube, Eierkocher, Einbauküche, Elektrogrill, Espressomaschine, Gefrierfach, Gefrierfach (40 ltr.), Gefriertruhe, Geschirrspüler, Kaffeemaschine, Kühlschrank, Mikrowelle, Mixer, Sandwichtoaster, Staubsauger, Toaster, Waschmaschine, Wasserkocher

Bad und Sanitär

Dusche, Föhn, Handtücher vorhanden, Trockner, Badewanne, WC, Waschmaschine, Wäscheständer

Kinder

1 Kinderbett, Kinderhochstuhl, Steckdosensicherungen

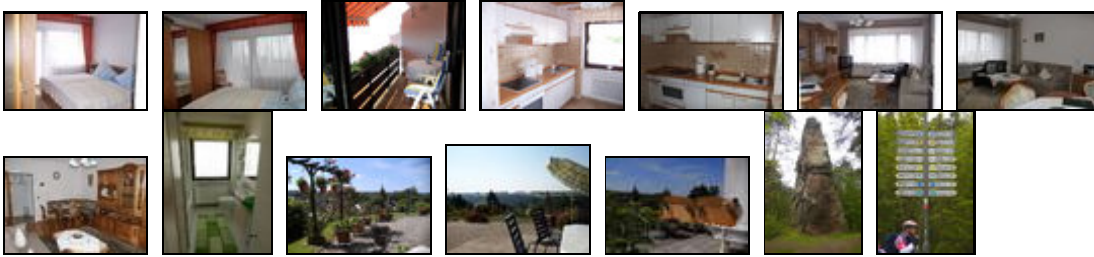
Unterhaltung und Kommunikation

CD-Player, Empfang deutschsprachiger TV-Programme, Fernseher, HIFI-Anlage, Radio, SAT-Anlage, Spielesammlung, Telefon

Ausstattung Außen

Balkon, Fahrradschuppen, Garagenstellplatz für Motorräder, Garten, Gartenmöbel, Grill, Liegen, PKW-Stellplatz,

Bilder



Belegungsplan (letzte Aktualisierung am 14.02.2019)

keine Angabe frei reserviert belegt nicht verfügbar

Februar 2019							März 2019							April 2019						
Mo	Di	Mi	Do	Fr	Sa	So	Mo	Di	Mi	Do	Fr	Sa	So	Mo	Di	Mi	Do	Fr	Sa	So
				1	2	3				1	2	3	1	2	3	4	5	6	7	
4	5	6	7	8	9	10	4	5	6	7	8	9	10	8	9	10	11	12	13	14
11	12	13	14	15	16	17	11	12	13	14	15	16	17	15	16	17	18	19	20	21
18	19	20	21	22	23	24	18	19	20	21	22	23	24	22	23	24	25	26	27	28
25	26	27	28				25	26	27	28	29	30	31	29	30					
Mai 2019							Juni 2019							Juli 2019						
Mo	Di	Mi	Do	Fr	Sa	So	Mo	Di	Mi	Do	Fr	Sa	So	Mo	Di	Mi	Do	Fr	Sa	So
		1	2	3	4	5					1	2	1	2	3	4	5	6	7	
6	7	8	9	10	11	12	3	4	5	6	7	8	9	8	9	10	11	12	13	14
13	14	15	16	17	18	19	10	11	12	13	14	15	16	15	16	17	18	19	20	21
20	21	22	23	24	25	26	17	18	19	20	21	22	23	22	23	24	25	26	27	28
27	28	29	30	31			24	25	26	27	28	29	30	29	30	31				
August 2019							September 2019							Oktober 2019						
Mo	Di	Mi	Do	Fr	Sa	So	Mo	Di	Mi	Do	Fr	Sa	So	Mo	Di	Mi	Do	Fr	Sa	So
			1	2	3	4							1	1	2	3	4	5	6	
5	6	7	8	9	10	11	2	3	4	5	6	7	8	7	8	9	10	11	12	13
12	13	14	15	16	17	18	9	10	11	12	13	14	15	14	15	16	17	18	19	20
19	20	21	22	23	24	25	16	17	18	19	20	21	22	21	22	23	24	25	26	27
26	27	28	29	30	31		23	24	25	26	27	28	29	28	29	30	31			
							30													
November 2019							Dezember 2019							Januar 2020						
Mo	Di	Mi	Do	Fr	Sa	So	Mo	Di	Mi	Do	Fr	Sa	So	Mo	Di	Mi	Do	Fr	Sa	So
				1	2	3							1			1	2	3	4	5
4	5	6	7	8	9	10	2	3	4	5	6	7	8	6	7	8	9	10	11	12
11	12	13	14	15	16	17	9	10	11	12	13	14	15	13	14	15	16	17	18	19
18	19	20	21	22	23	24	16	17	18	19	20	21	22	20	21	22	23	24	25	26
25	26	27	28	29	30		23	24	25	26	27	28	29	27	28	29	30	31		
							30	31												

Februar 2020							März 2020							April 2020						
Mo	Di	Mi	Do	Fr	Sa	So	Mo	Di	Mi	Do	Fr	Sa	So	Mo	Di	Mi	Do	Fr	Sa	So
					1	2							1			1	2	3	4	5
3	4	5	6	7	8	9	2	3	4	5	6	7	8	6	7	8	9	10	11	12
10	11	12	13	14	15	16	9	10	11	12	13	14	15	13	14	15	16	17	18	19
17	18	19	20	21	22	23	16	17	18	19	20	21	22	20	21	22	23	24	25	26
24	25	26	27	28	29		23	24	25	26	27	28	29	27	28	29	30			
							30	31												
Mai 2020							Juni 2020							Juli 2020						
Mo	Di	Mi	Do	Fr	Sa	So	Mo	Di	Mi	Do	Fr	Sa	So	Mo	Di	Mi	Do	Fr	Sa	So
				1	2	3	1	2	3	4	5	6	7			1	2	3	4	5
4	5	6	7	8	9	10	8	9	10	11	12	13	14	6	7	8	9	10	11	12
11	12	13	14	15	16	17	15	16	17	18	19	20	21	13	14	15	16	17	18	19
18	19	20	21	22	23	24	22	23	24	25	26	27	28	20	21	22	23	24	25	26
25	26	27	28	29	30	31	29	30						27	28	29	30	31		

Anreisemöglichkeit nach Pirmasens

Über die B 10 von Landau, von Kaiserslautern über die B 270, von Saarbrücken die A 8 zur L 600.

Saisonpreise

Zeitraum	Preisminimum	Preis pro Woche	Mindest-aufenthalt
Jan. - Mär. 2018			
01.01.2019 - 31.03.2019	215,00 EUR (5 Nächte) inkl. Endreinigung Der Übernachtungspreis gilt bis 2 Personen. Je weitere Person, Aufschlag 10,00 EUR pro Nacht. Anreise: täglich	301,00 EUR	5 Nächte
Apr. - Okt. 2018			
01.04.2019 - 31.10.2019	190,00 EUR (5 Nächte) inkl. Endreinigung Der Übernachtungspreis gilt bis 2 Personen. Je weitere Person, Aufschlag 10,00 EUR pro Nacht. Anreise: täglich	266,00 EUR	5 Nächte
Nov. - Dez. 2018			
01.11.2019 - 31.12.2019	215,00 EUR (5 Nächte) inkl. Endreinigung Der Übernachtungspreis gilt bis 2 Personen. Je weitere Person, Aufschlag 10,00 EUR pro Nacht. Anreise: täglich	301,00 EUR	5 Nächte
Standard			
01.01.2020 - 01.02.2020	215,00 EUR (5 Nächte) inkl. Endreinigung Der Übernachtungspreis gilt bis 2 Personen. Je weitere Person, Aufschlag 10,00 EUR pro Nacht. Anreise: täglich	301,00 EUR	5 Nächte

Weitere Informationen

Die An- und Abreise kann täglich erfolgen.

Kontakt


Ansprechpartnerin
Frau Inge Gerst

Telefon
+49 (0)6331 73981

Telefax
+49 (0)6331 7252918

Mobil
+49 (0)160 90982277

Wir sprechen

 deutsch

Ihre Gastgeberin



Wir übernehmen keine Haftung für die Richtigkeit der Angaben. Stand: 19.02.2019

URL (Detailansicht): <https://www.ferienwohnungen.de/ferienwohnung/17763/>
URL (dieser Druckansicht): <https://www.ferienwohnungen.de/ferienwohnung/17763/druckansicht/>
URL (PDF-Datei): <https://www.ferienwohnungen.de/ferienwohnung/17763/druckansicht-17763.pdf>