



Mitten in der Sächsischen Schweiz, ruhig und idyllisch gelegen, liebevoll eingerichtet liegt unsere FeWo im Klettergebiet Bielatal. Natur pur erleben.



Haus Familie Viehrig

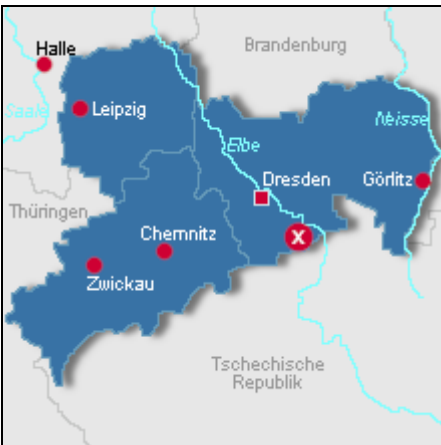
Beschreibung der Ferienwohnung

Unser Haus mit angebauter FeWo liegt am Waldrand in sonniger Lage, an einer Straße ohne Durchgangsverkehr. Eingebettet in das Naturschutzgebiet, am Rande des Nationalpark's. Die FeWo hat einen separaten Eingang, mit überdachter Terrasse. Es gibt einen Schlafraum (Doppelbett) sowie einen Wohn-/Schlafraum (1 Aufbettung). Ihnen steht eine Miniküche zur Verfügung. Im Außenbereich befinden sich Liegewiese, Tischtennisplatte, Grillmöglichkeit. Eine Reitmöglichkeit in unmittelbarer Nähe vorhanden.

Baujahr: 1982 **Renovierung in:** 2017

Alle Unterkünfte in diesem Objekt

Lage von Rosenthal-Bielatal



Land
Deutschland

Bundesland
Sachsen

Region
Sächsische Schweiz, Elbsandsteingebirge

Ort
01824 Rosenthal-Bielatal

Beschreibung der Umgebung

Bielatal gehört zu dem Wander- und Klettergebiet "Oberes Bielatal". In unmittelbarer Nähe befindet sich der Bernhardtstein und das Labyrinth. Weitere Ausflugsziele sind die Bastei, Felsenbühne Rathen, Festung Königstein, Schrammsteine, Dresden, Meißen sowie die Tschechei. Aber auch eine Schifffahrt mit der ältesten Raddampferflotte auf der Elbe ist ein Erlebnis. So auch die malerischen Elbterrassen in Dresden. Mit dem Auto, zu Fuß oder mit dem Rad kann man alle Sehenswürdigkeiten und Erlebnisorte erkunden



Festung Königstein

Entfernungen

Flughafen	35 km
Restaurant	3 km
Einkaufsmöglichkeit	700 m
Arzt/Apotheke	6 km
Bahnhof	6 km

Orte

Pirna 13 km, Bad Schandau 12 km, Dresden 35 km

Sonstige Entfernungen

Festung Königstein 7 km, Bastei 14 km, Lilienstein / Pfaffenstein 8 km

Freizeitmöglichkeiten

Angeln, Bootstouren, Freizeitbad, Freizeitpark, Inline-Skaten, Jagen, Kanufahren, Klettern, Kutschfahrten, Minigolf, Mountainbiken, Nordic-Walking, Radfahren, Reiten, Sauna, Schwimmen, Thermalbäder, Wandern, Zoo

Besonderheiten der Ferienwohnung

 Haustiere nicht gestattet,  Kinderfreundlich,  Nichtraucher,  WLAN

Urlaubsideen

Alleinlage - Ruhe

Es ist eine sehr ruhige Umgebung, da sich die Fewo in einer Sackgasse befindet die in ca. 500 m an den Wald grenzt. [Motorrad-Urlaub](#)

Wir bieten unentgeltliche Parkplätze für Motorräder an. Es gibt viele reizvolle Touren in der sächsischen Schweiz, inkl. vieler Sehenswürdigkeiten, z.B. Burg Hohnstein, Bastei

Verpflegung

Selbstverpflegung

Aufteilung der Ferienwohnung

Personen	Zimmer
max. 3	■ 1 Wohnzimmer
	■ 1 Schlafzimmer
	■ 1 Badezimmer
Wohnfläche	■ 1 Aufbettung möglich
38 qm	

Ausstattung Innen

Extras

Fliegenschutzgitter, Heizung, Safe

Schlafbereich

1 Doppelbett, Bettwäsche vorhanden, Schlafsofa

Küche und Haushaltsgegenstände

2-Plattenherd, Gefrierfach, Kaffeemaschine, Kochzeile, Kühlschrank, Mikrowelle, Toaster, Wasserkocher

Bad und Sanitär

Duschbad, Föhn, Handtücher vorhanden, Kosmetikspiegel, WC, Wäscheständer

Unterhaltung und Kommunikation

CD-Player, Empfang deutschsprachiger TV-Programme, Flachbildfernseher, Kassettenspieler, Radio, SAT-Anlage, Spielesammlung, Tischtennis, Internetzugang (WLAN)

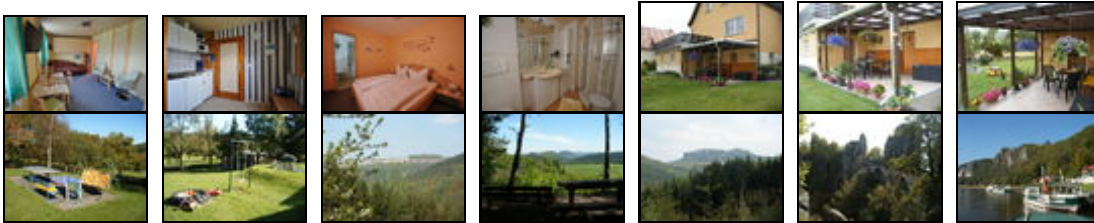
Ausstattung Außen

Fahrradschuppen, Fahrräder, Feuerstelle, Garten, Gartenmöbel, Gartenteich, Grill, PKW-Stellplatz, Sandkiste, Sonnenliegen, Sonnenschirm, Terrasse, Tischtennis

Zusätzlich

Federball, Spiele, Kinderschaukel,

Bilder



Belegungsplan (letzte Aktualisierung am 04.11.2018)

keine Angabe
 frei
 reserviert
 belegt
 nicht verfügbar

November 2018							Dezember 2018							Januar 2019								
Mo	Di	Mi	Do	Fr	Sa	So	Mo	Di	Mi	Do	Fr	Sa	So	Mo	Di	Mi	Do	Fr	Sa	So		
			1	2	3	4						1	2		1	2	3	4	5	6		
5	6	7	8	9	10	11	3	4	5	6	7	8	9	7	8	9	10	11	12	13		
12	13	14	15	16	17	18	10	11	12	13	14	15	16	14	15	16	17	18	19	20		
19	20	21	22	23	24	25	17	18	19	20	21	22	23	21	22	23	24	25	26	27		
26	27	28	29	30			24	25	26	27	28	29	30	28	29	30	31					
						31																
Februar 2019							März 2019							April 2019								
Mo	Di	Mi	Do	Fr	Sa	So	Mo	Di	Mi	Do	Fr	Sa	So	Mo	Di	Mi	Do	Fr	Sa	So		
				1	2	3					1	2	3	1	2	3	4	5	6	7		
4	5	6	7	8	9	10	4	5	6	7	8	9	10	8	9	10	11	12	13	14		
11	12	13	14	15	16	17	11	12	13	14	15	16	17	15	16	17	18	19	20	21		
18	19	20	21	22	23	24	18	19	20	21	22	23	24	22	23	24	25	26	27	28		
25	26	27	28				25	26	27	28	29	30	31	29	30							
Mai 2019							Juni 2019							Juli 2019								
Mo	Di	Mi	Do	Fr	Sa	So	Mo	Di	Mi	Do	Fr	Sa	So	Mo	Di	Mi	Do	Fr	Sa	So		
		1	2	3	4	5						1	2	1	2	3	4	5	6	7		
6	7	8	9	10	11	12	3	4	5	6	7	8	9	8	9	10	11	12	13	14		
13	14	15	16	17	18	19	10	11	12	13	14	15	16	15	16	17	18	19	20	21		
20	21	22	23	24	25	26	17	18	19	20	21	22	23	22	23	24	25	26	27	28		
27	28	29	30	31			24	25	26	27	28	29	30	29	30	31						

August 2019							September 2019							Oktober 2019						
Mo	Di	Mi	Do	Fr	Sa	So	Mo	Di	Mi	Do	Fr	Sa	So	Mo	Di	Mi	Do	Fr	Sa	So
			1	2	3	4							1		1	2	3	4	5	6
5	6	7	8	9	10	11	2	3	4	5	6	7	8	7	8	9	10	11	12	13
12	13	14	15	16	17	18	9	10	11	12	13	14	15	14	15	16	17	18	19	20
19	20	21	22	23	24	25	16	17	18	19	20	21	22	21	22	23	24	25	26	27
26	27	28	29	30	31		23	24	25	26	27	28	29	28	29	30	31			
						30														
November 2019							Dezember 2019							Januar 2020						
Mo	Di	Mi	Do	Fr	Sa	So	Mo	Di	Mi	Do	Fr	Sa	So	Mo	Di	Mi	Do	Fr	Sa	So
				1	2	3							1		1	2	3	4	5	
4	5	6	7	8	9	10	2	3	4	5	6	7	8	6	7	8	9	10	11	12
11	12	13	14	15	16	17	9	10	11	12	13	14	15	13	14	15	16	17	18	19
18	19	20	21	22	23	24	16	17	18	19	20	21	22	20	21	22	23	24	25	26
25	26	27	28	29	30		23	24	25	26	27	28	29	27	28	29	30	31		
						30	31													
Februar 2020							März 2020							April 2020						
Mo	Di	Mi	Do	Fr	Sa	So	Mo	Di	Mi	Do	Fr	Sa	So	Mo	Di	Mi	Do	Fr	Sa	So
					1	2							1		1	2	3	4	5	
3	4	5	6	7	8	9	2	3	4	5	6	7	8	6	7	8	9	10	11	12
10	11	12	13	14	15	16	9	10	11	12	13	14	15	13	14	15	16	17	18	19
17	18	19	20	21	22	23	16	17	18	19	20	21	22	20	21	22	23	24	25	26
24	25	26	27	28	29		23	24	25	26	27	28	29	27	28	29	30			
						30	31													

Anreisemöglichkeit nach Rosenthal-Bielatal

Von der A4 Abf. Dresden-West auf die A17 Richtung Prag. Dort die Abf. Pirna auf die B172 in Richtung Bad Schandau. Nach der Ortschaft Krietzschwitz rechts Richtung Bielatal. Im Ort, bei der Gaststätte Hermsdorf (liegt links) links abbiegen, dann geradeaus Richtung Königstein fahren. Nach ca. 400 m halblinks in den Nikolsdoefer Weg einbiegen. Das 4. Haus rechts ist ihr Feriendomiziel.

Saisonpreise

Zeitraum	Preisminimum	Preis pro Woche	Mindest-aufenthalt
01.04.19 -31.10.2019			
04.11.2018 - 30.11.2019	156,00 EUR (4 Nächte)	273,00 EUR	4 Nächte
	inkl. Endreinigung		
	Der Übernachtungspreis gilt bis 2 Personen.		
	Je weitere Person, Aufschlag 5,00 EUR pro Nacht.		
	Anreise: täglich		

Optionale Zusatzleistungen

Bezeichnung	Preis	Berechnung
1 Aufbettung	5,00 EUR	Pro Nacht/Einheit

Weitere Informationen


Kurtaxe 1,00€ p/P u. Nacht. Kinder 0,50€ p/P Nacht

Kontakt

Ansprechpartnerin
Frau Martina Viehrig

Telefon
+49 (0)35033 71394

Wir sprechen

 deutsch

Wir übernehmen keine Haftung für die Richtigkeit der Angaben. Stand: 16.11.2018

URL (Detailansicht): <https://www.ferienwohnungen.de/ferienwohnung/16697/>
URL (dieser Druckansicht): <https://www.ferienwohnungen.de/ferienwohnung/16697/druckansicht/>
URL (PDF-Datei): <https://www.ferienwohnungen.de/ferienwohnung/16697/druckansicht-16697.pdf>