



Die ruhig gelegene geräumige Ferienwohnung auf einem Bauernhof bietet Platz für bis zu 6 Erwachsene und zusätzlich 2 Kinder bis zu 4 Jahren.



Ferienwohnung im Winter

### Beschreibung der Ferienwohnung

Sie wohnen in einem kleinen Dorf Sachsens in landschaftlich abwechslungsreicher Umgebung. Ein Angelgewässer gehört zum Grundstück.

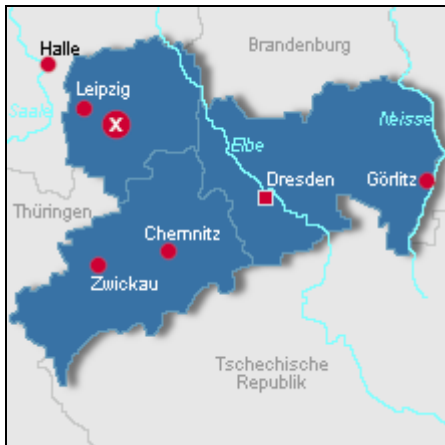
Die großzügige Ferienwohnung mit separatem Eingang befindet sich im Fachwerkhaus mit Laubengang.

Das Gebäude gehört zu einem Bauernhof. Es gibt kleine und große Haustiere. Morgens werden Sie mit Vogelgezwitscher und dem Weckruf unseres Hahnes erwachen. Nachts können Sie dem Gesang der Frösche, der Nachtigall und der Schleiereulen lauschen.

**Renovierung in:** 2007

### Alle Unterkünfte in diesem Objekt

### Lage von Bennewitz-Leulitz



**Land**  
Deutschland

**Bundesland**  
Sachsen

**Region**  
Westsachsen

**Ort**  
04828 Bennewitz-Leulitz

**Straße**  
Alter Gutshof 3

### Beschreibung der Umgebung

Leulitz liegt am Rande des Planitzwaldes, einem ausgedehnten Waldgebiet mit Waldseen und kleinen Bächen nicht weit von der Mulde entfernt. Das Gelände ist flach bis hügelig. Am Ortsrand sind die Überreste einer germanischen Wasserburg zu sehen. Ehemalige Steinbrüche (ab 5 km) laden zum Baden und Tauchen. Zahlreiche Schlösser und Burgen im Muldental sind lohnende Ausflugsziele. Leipzig, Dresden und Wittenberg sind von Leulitz schnell zu erreichen.



Blick auf Leulitz

### Entfernungen

Flughafen	40 km	<b>Orte</b>
Restaurant	800 m	Brandis und Machern je 5 km, Zeititz 2km, Wurzen 7 km,
Einkaufsmöglichkeit	5 km	Grimma 20 km
Arzt/Apotheke	5 km	<b>Sonstige Entfernungen</b>
Bahnhof	4 km	Leipzig 35 km, Dresden 85 km, Lutherstadt Wittenberg 80 km

### Freizeitmöglichkeiten

Angeln, Bootstouren, Freizeitpark, Golf, Kanufahren, Kutschfahrten, Radfahren, Schlittschuhlaufen, Schwimmen, Tauchen, Wandern

### Besonderheiten der Ferienwohnung

 Haustiere auf Anfrage,  Kinderfreundlich,  Nichtraucher

### Urlaubsideen

Alleinlage - Ruhe

Leulitz ist ein kleines Dorf mit nur 100 Leuten ohne Durchgangsverkehr, eingebettet in Felder, Wiesen und Planitzwald. Die nächtliche Geräuschkulisse beschränkt sich auf natürliche Quellen. Man hört Frösche, Eulen, Nachtigall und morgens Hähne. [Angelurlaub](#)

Zum Grundstück gehört ein 0,2 Hektar großer Fischteich in welchem hauptsächlich Karpfen sind. Feriengäste können Angelscheine erwerben. Für Laien wird betreutes Angeln angeboten. In der Nähe gibt es noch andere Teiche und in 5 km den Fluss Mulde. [Urlaub auf dem Bauernhof](#)

Auf dem Hof gibt es Schweine, Schafe, Ziegen, Kaninchen, Hund, Katzen, Gänse, Hühner, Wachteln und Meerschweinchen. Fast alle Tiere werden selbst nachgezogen. Feriengäste dürfen gerne bei der Fütterung helfen und können jederzeit die Tiere besuchen. [Urlaub in historischen Gebäuden](#)

Die Ferienwohnung gehört zu einem alten Gutshof. Früher war es ein Klostergut, nach der Reformation ein Rittergut. Seit wann die Gebäude bestehen, ist nicht bekannt. Das Haupthaus besitzt ein Renaissance-Sitznischen-Portal aus dem 15. Jahrhundert.

### Verpflegung

Selbstverpflegung

Zusätzlich

Gemüse der Saison und frische Landeier können gekauft werden.

### Aufteilung der Ferienwohnung

Personen

max. 6

Wohnfläche

78 qm

Zimmer

- 1 Wohnzimmer
- 3 Schlafzimmer
- 1 Badezimmer
- 1 Gäste-WC
- 1 Wohnküche
- 1 Abstellkammer

Grundriss 

### Ausstattung Innen

Extras

Heizung, Kaminofen

Schlafbereich

2 Einzelbetten, 2 Doppelbetten, Bettwäsche auf Anfrage

**Küche und Haushaltsgegenstände**

4-Zonen Cerankochfeld, Backofen, Gefrierfach, Kühlschrank, Mixer, Staubsauger, Wasserkocher

**Bad und Sanitär**

Dusche, Handtücher auf Anfrage, Badewanne, WC, Waschmaschine, Wäscheständer

**Kinder**

2 Kinderbetten, Baby-Badewanne, Kinderhochstuhl, Steckdosensicherungen, Wickelauflage

**Unterhaltung und Kommunikation**

CD-Player, Kassettenrekorder, Radio, Spielesammlung

**Zusätzlich**

Bücher, Malpapier und Stifte

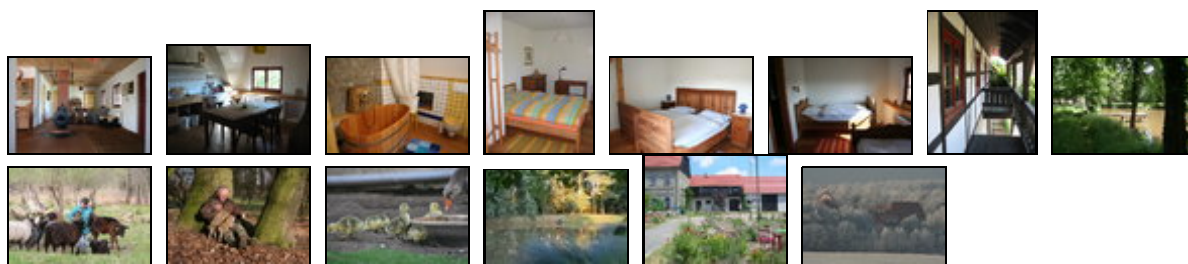
**Ausstattung Außen**

Balkon, Fahrradständer, Fahrräder, Feuerstelle, Garten, Gartenmöbel, Grill, PKW-Stellplatz, Sandkiste

**Zusätzlich**

verschiedene Freisitze

**Bilder**



**Belegungsplan** (letzte Aktualisierung am 05.12.2018)

keine Angabe    frei    reserviert    belegt    nicht verfügbar

Dezember 2018							Januar 2019							Februar 2019						
Mo	Di	Mi	Do	Fr	Sa	So	Mo	Di	Mi	Do	Fr	Sa	So	Mo	Di	Mi	Do	Fr	Sa	So
					1	2		1	2	3	4	5	6					1	2	3
3	4	5	6	7	8	9	7	8	9	10	11	12	13	4	5	6	7	8	9	10
10	11	12	13	14	15	16	14	15	16	17	18	19	20	11	12	13	14	15	16	17
17	18	19	20	21	22	23	21	22	23	24	25	26	27	18	19	20	21	22	23	24
24	25	26	27	28	29	30	28	29	30	31			25	26	27	28				
März 2019							April 2019							Mai 2019						
Mo	Di	Mi	Do	Fr	Sa	So	Mo	Di	Mi	Do	Fr	Sa	So	Mo	Di	Mi	Do	Fr	Sa	So
				1	2	3	1	2	3	4	5	6	7			1	2	3	4	5
4	5	6	7	8	9	10	8	9	10	11	12	13	14	6	7	8	9	10	11	12
11	12	13	14	15	16	17	15	16	17	18	19	20	21	13	14	15	16	17	18	19
18	19	20	21	22	23	24	22	23	24	25	26	27	28	20	21	22	23	24	25	26
25	26	27	28	29	30	31	29	30					27	28	29	30	31			

Juni 2019							Juli 2019							August 2019						
Mo	Di	Mi	Do	Fr	Sa	So	Mo	Di	Mi	Do	Fr	Sa	So	Mo	Di	Mi	Do	Fr	Sa	So
					1	2	1	2	3	4	5	6	7				1	2	3	4
3	4	5	6	7	8	9	8	9	10	11	12	13	14	5	6	7	8	9	10	11
10	11	12	13	14	15	16	15	16	17	18	19	20	21	12	13	14	15	16	17	18
17	18	19	20	21	22	23	22	23	24	25	26	27	28	19	20	21	22	23	24	25
24	25	26	27	28	29	30	29	30	31					26	27	28	29	30	31	
September 2019							Oktober 2019							November 2019						
Mo	Di	Mi	Do	Fr	Sa	So	Mo	Di	Mi	Do	Fr	Sa	So	Mo	Di	Mi	Do	Fr	Sa	So
						1	1	2	3	4	5	6					1	2	3	
2	3	4	5	6	7	8	7	8	9	10	11	12	13	4	5	6	7	8	9	10
9	10	11	12	13	14	15	14	15	16	17	18	19	20	11	12	13	14	15	16	17
16	17	18	19	20	21	22	21	22	23	24	25	26	27	18	19	20	21	22	23	24
23	24	25	26	27	28	29	28	29	30	31				25	26	27	28	29	30	
30																				
Dezember 2019							Januar 2020							Februar 2020						
Mo	Di	Mi	Do	Fr	Sa	So	Mo	Di	Mi	Do	Fr	Sa	So	Mo	Di	Mi	Do	Fr	Sa	So
						1		1	2	3	4	5					1	2		
2	3	4	5	6	7	8	6	7	8	9	10	11	12	3	4	5	6	7	8	9
9	10	11	12	13	14	15	13	14	15	16	17	18	19	10	11	12	13	14	15	16
16	17	18	19	20	21	22	20	21	22	23	24	25	26	17	18	19	20	21	22	23
23	24	25	26	27	28	29	27	28	29	30	31			24	25	26	27	28	29	
30	31																			
März 2020							April 2020							Mai 2020						
Mo	Di	Mi	Do	Fr	Sa	So	Mo	Di	Mi	Do	Fr	Sa	So	Mo	Di	Mi	Do	Fr	Sa	So
						1		1	2	3	4	5					1	2	3	
2	3	4	5	6	7	8	6	7	8	9	10	11	12	4	5	6	7	8	9	10
9	10	11	12	13	14	15	13	14	15	16	17	18	19	11	12	13	14	15	16	17
16	17	18	19	20	21	22	20	21	22	23	24	25	26	18	19	20	21	22	23	24
23	24	25	26	27	28	29	27	28	29	30				25	26	27	28	29	30	31
30	31																			

## Preise

Die Preise enthalten die (etwaig anfallende) Umsatzsteuer und setzen sich wie folgt zusammen aus den je nach Saison variierenden Mietkosten und den verbrauchsabhängigen Neben- und ggf. Zusatzkosten:

### Zeitraum

01. Jan. bis 31. Dez.: 50 EUR/Nacht

### Zusatz

je Tag/Woche:

mit einem Schlafzimmer: 50,00/300,00 €

mit zwei Schlafzimmern: 70,00/420,00 €

mit drei Schlafzimmern: 90,00/540,00 €

### Einheit

Die Preise sind gültig pro Objekt.

### Nebenkosten

Endreinigung und Wasserverbrauch sind im Grundpreis enthalten.

Strom nach Verbrauch (0,35 €/kWh)

Heizung nach Verbrauch (0,20 €/kWh)

Miete Bettwäsche/Handtücher 5,00/2,00 € je Garnitur

von 1. Juli bis 31. August beträgt die Mindestbuchzeit 5 Nächte.

Die Mindestbuchzeit entfällt 4 Wochen vor dem Buchungsbeginn.

Kürzere Freiräume zwischen 2 Buchungen können jederzeit gebucht werden.

Bei Buchungen bis 2 Tage werden zusätzlich 20,00 € fällige Hund 5,00 € je Tag

Die vorgenannten Angaben zu den Konditionen für eine Anmietung stellen lediglich eine saisonale Preisübersicht und kein konkretes Vermietungsangebot dar. Gerne nenne ich Ihnen auf Anfrage einen Endpreis für eine von Ihnen angefragte Zeit.

---

## Kontakt

### Ansprechpartner

Familie Ulrike Böhme




### Telefon

+49 (0)3425 8519781

### Telefax

+49 (0)3425 852791

### Wir sprechen

 deutsch  englisch  französisch

 niederländisch  russisch

---

Wir übernehmen keine Haftung für die Richtigkeit der Angaben. Stand: 12.12.2018

---

URL (Detailansicht): <https://www.ferienwohnungen.de/ferienwohnung/14202/>  
URL (dieser Druckansicht): <https://www.ferienwohnungen.de/ferienwohnung/14202/druckansicht/>  
URL (PDF-Datei): <https://www.ferienwohnungen.de/ferienwohnung/14202/druckansicht-14202.pdf>