



Unsere familienfreundliche, ebenerdige Ferienwohnung befindet sich in ruhiger Lage mit herrlichem Blick auf die Chiemgauer und Berchtesgadener Alpen ..



Fewo mit Terrasse und Wintergarten

Beschreibung der Ferienwohnung

Geräumige Ferienwohnung im Parterre für 2-5 Personen (90qm). 1 Schlafzimmer mit Doppelbett, 1 Schlafzimmer mit 2 Betten; moderne, gut ausgestattete Küche einschl. Mikrowelle; großzügiges, neu renoviertes Wohnzimmer mit sehr schönem Kachelofen, großem Essbereich und Couch.

Neu: 40-Zoll Flachbildschirm

Bad mit Badewanne und seperatem WC.

Großer Wintergarten mit direktem Zugang auf die Terrasse (elektrische Markise), Liegewiese, Grillmöglichkeit, Kinderspielplatz, Garage und Stellmöglichkeiten für Fahrräder.

Mitbringen von Tieren auf Anfrage möglich

Baujahr: 1965

Alle Unterkünfte in diesem Objekt

Lage von Waging am See



Land

Deutschland

Bundesland

Bayern

Region

Chiemgau, Waginger See

Ort

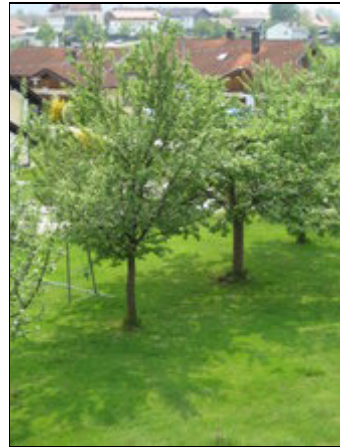
83329 Waging am See

Straße

Am Sandberg 24

Beschreibung der Umgebung

Eine Landschaft zum Verlieben, ist das südostbayerische Voralpenland mit seinen Wiesen, Wäldern, kleinen Seen und dem wunderbaren Gebirgs Panorama. Das Erholungsziel für Genießer bietet für die ganze Familie attraktive Freizeitaktivitäten. Zahlreiche Strandbäder reihen sich um den Waginger/Tachinger See (wärmster See Obb.) und laden zum Baden und Genießen ein. Interessante kulturelle Angebote zwischen Salzburg (30km) und München (100km), zauberhafte Radwanderwege, Golfplätze in nächster Umgebung.



Blick in den großen Garten

Entfernungen

Strand	600 m
Flughafen	35 km
Restaurant	600 m
Einkaufsmöglichkeit	300 m
Arzt/Apotheke	5 km
Bahnhof	5 km

Orte

Waging 5 km, Fridolfing 8 km, Traunstein 15 km

Freizeitmöglichkeiten

Angeln, Bootstouren, Golf, Inline-Skaten, Kegeln, Minigolf, Motorbootverleih, Nordic-Walking, Radfahren, Reiten, Sauna, Schlittschuhlaufen, Schwimmen, Segelbootverleih, Segeln, Segelschule, Shopping, Ski-Langlauf, Skifahren, Surfen, Surfschule, Tennis, Thermalbäder, Tretbootverleih, Wandern, Wellness, Windsurfen, Windsurfschule, Zoo

Besonderheiten der Ferienwohnung

 Haustiere auf Anfrage,  Kinderfreundlich

Urlaubs idee

Golfurlaub

Golfclub Anthal-Waginger See in 5 km Entfernung. Unsere gesamte Familie spielt Golf und wir sind alle Mitglied im Golfclub Anthal-Waginger See. Gerne stehen wir mit Rat & Tat zu Seite Schönes Spiel!

Verpflegung

Selbstverpflegung

Aufteilung der Ferienwohnung

Personen	Zimmer
max. 4	■ 1 Wohnzimmer
	■ 2 Schlafzimmer
	■ 1 Badezimmer
Wohnfläche	■ 1 Gäste-WC
	■ 1 Küche
90 qm	■ 1 Wintergarten
	■ 1 Überdachter Eingang

Ausstattung Innen

Extras
Heizung

Schlafbereich
2 Einzelbetten, 1 Doppelbett, Bettwäsche vorhanden

Küche und Haushaltsgegenstände
4-Zonen Cerankochfeld, Backofen, Brotmaschine, Bügelbrett, Dunstabzugshaube, Eierkocher, Einbauküche, Gefrierfach, Kaffeemaschine, Kühlschrank, Mikrowelle, Staubsauger, Toaster, Wasserkocher

Bad und Sanitär
Föhn, Handtücher vorhanden, Trockner, Vollbad, WC, Waschmaschine, Wäscheständer

Kinder
1 Kinderbett, Kinderhochstuhl, Wickelauflage

Unterhaltung und Kommunikation
CD-Player, DVB-T, DVD-Player, Empfang deutschsprachiger TV-Programme, Flachbildfernseher, HIFI-Anlage, Radio, SAT-Anlage, Spielesammlung, Videorecorder

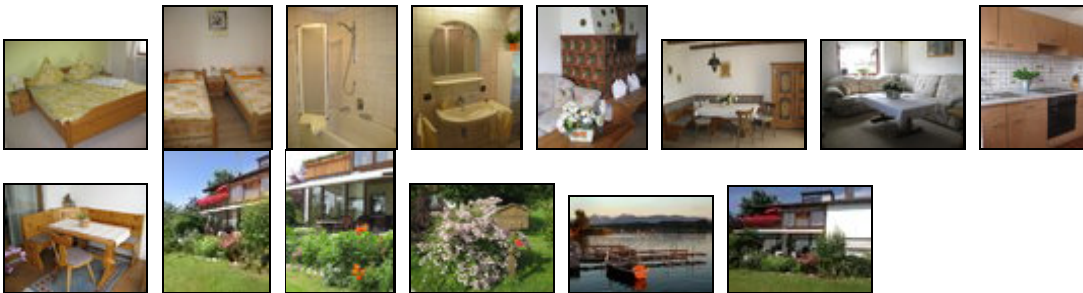
Zusätzlich
Kachelofen

Ausstattung Außen

Einzelgarage, Garten, Gartenmöbel, Grill, PKW-Stellplatz, Sandkiste, Sonnenschirm, Spielplatz, Terrasse, Wintergarten

Zusätzlich
Schaukel, Rutsche und Kletterturm

Bilder



Belegungsplan (letzte Aktualisierung am 26.09.2018)

keine Angabe
 frei
 reserviert
 belegt
 nicht verfügbar

November 2018							Dezember 2018							Januar 2019						
Mo	Di	Mi	Do	Fr	Sa	So	Mo	Di	Mi	Do	Fr	Sa	So	Mo	Di	Mi	Do	Fr	Sa	So
			1	2	3	4						1	2		1	2	3	4	5	6
5	6	7	8	9	10	11	3	4	5	6	7	8	9	7	8	9	10	11	12	13
12	13	14	15	16	17	18	10	11	12	13	14	15	16	14	15	16	17	18	19	20
19	20	21	22	23	24	25	17	18	19	20	21	22	23	21	22	23	24	25	26	27
26	27	28	29	30			24	25	26	27	28	29	30	28	29	30	31			
						31														

Februar 2019							März 2019							April 2019						
Mo	Di	Mi	Do	Fr	Sa	So	Mo	Di	Mi	Do	Fr	Sa	So	Mo	Di	Mi	Do	Fr	Sa	So
				1	2	3					1	2	3	1	2	3	4	5	6	7
4	5	6	7	8	9	10	4	5	6	7	8	9	10	8	9	10	11	12	13	14
11	12	13	14	15	16	17	11	12	13	14	15	16	17	15	16	17	18	19	20	21
18	19	20	21	22	23	24	18	19	20	21	22	23	24	22	23	24	25	26	27	28
25	26	27	28				25	26	27	28	29	30	31	29	30					
Mai 2019							Juni 2019							Juli 2019						
Mo	Di	Mi	Do	Fr	Sa	So	Mo	Di	Mi	Do	Fr	Sa	So	Mo	Di	Mi	Do	Fr	Sa	So
		1	2	3	4	5						1	2	1	2	3	4	5	6	7
6	7	8	9	10	11	12	3	4	5	6	7	8	9	8	9	10	11	12	13	14
13	14	15	16	17	18	19	10	11	12	13	14	15	16	15	16	17	18	19	20	21
20	21	22	23	24	25	26	17	18	19	20	21	22	23	22	23	24	25	26	27	28
27	28	29	30	31			24	25	26	27	28	29	30	29	30	31				
August 2019							September 2019							Oktober 2019						
Mo	Di	Mi	Do	Fr	Sa	So	Mo	Di	Mi	Do	Fr	Sa	So	Mo	Di	Mi	Do	Fr	Sa	So
			1	2	3	4							1	1	2	3	4	5	6	
5	6	7	8	9	10	11	2	3	4	5	6	7	8	7	8	9	10	11	12	13
12	13	14	15	16	17	18	9	10	11	12	13	14	15	14	15	16	17	18	19	20
19	20	21	22	23	24	25	16	17	18	19	20	21	22	21	22	23	24	25	26	27
26	27	28	29	30	31		23	24	25	26	27	28	29	28	29	30	31			
							30													
November 2019							Dezember 2019							Januar 2020						
Mo	Di	Mi	Do	Fr	Sa	So	Mo	Di	Mi	Do	Fr	Sa	So	Mo	Di	Mi	Do	Fr	Sa	So
				1	2	3							1			1	2	3	4	5
4	5	6	7	8	9	10	2	3	4	5	6	7	8	6	7	8	9	10	11	12
11	12	13	14	15	16	17	9	10	11	12	13	14	15	13	14	15	16	17	18	19
18	19	20	21	22	23	24	16	17	18	19	20	21	22	20	21	22	23	24	25	26
25	26	27	28	29	30		23	24	25	26	27	28	29	27	28	29	30	31		
							30	31												
Februar 2020							März 2020							April 2020						
Mo	Di	Mi	Do	Fr	Sa	So	Mo	Di	Mi	Do	Fr	Sa	So	Mo	Di	Mi	Do	Fr	Sa	So
					1	2							1			1	2	3	4	5
3	4	5	6	7	8	9	2	3	4	5	6	7	8	6	7	8	9	10	11	12
10	11	12	13	14	15	16	9	10	11	12	13	14	15	13	14	15	16	17	18	19
17	18	19	20	21	22	23	16	17	18	19	20	21	22	20	21	22	23	24	25	26
24	25	26	27	28	29		23	24	25	26	27	28	29	27	28	29	30			
							30	31												

Anreisemöglichkeit nach Waging am See

Autobahn A8 München- Salzburg, Ausfahrt Siegsdorf über Traunstein, Waging, Tettenhausen. Nach der AGIP Tankstelle sofort links Am Sandberg abbiegen. Auf der rechten Seite sehen Sie nach ca. 250m unser Haus mit großem Garten.

Herzlich willkommen in Tettenhausen !

Saisonpreise

Zeitraum	Preisminimum	Preis pro Woche	Mindest-aufenthalt
Standard			
01.11.2018 - 31.05.2019	120,00 EUR (3 Nächte) inkl. Endreinigung Der Übernachtungspreis gilt bis 2 Personen. Je weitere Person, Aufschlag 7,50 EUR pro Nacht. Anreise: täglich	280,00 EUR	3 Nächte
Jun. - Sep. 2019			
01.06.2019 - 15.09.2019	210,00 EUR (3 Nächte) inkl. Endreinigung Der Übernachtungspreis gilt bis 4 Personen. Anreise: täglich	490,00 EUR	3 Nächte
Standard			
16.09.2019 - 01.11.2019	120,00 EUR (3 Nächte) inkl. Endreinigung Der Übernachtungspreis gilt bis 2 Personen. Je weitere Person, Aufschlag 7,50 EUR pro Nacht. Anreise: täglich	280,00 EUR	3 Nächte

Weitere Informationen

In der Hauptsaison Anreisetag
Samstags ab 14:00 Uhr.
Gerne gehen wir auf Ihre Wünsche (falls möglich) ein! Weiteres nach Absprache




Kontakt

Ansprechpartnerin
Frau Köberich

Telefon
+49 (0)8681 1817

Telefax
+49 (0)8681 4888

Wir sprechen

 deutsch  englisch  französisch

Wir übernehmen keine Haftung für die Richtigkeit der Angaben. Stand: 15.11.2018

URL (Detailansicht): <https://www.ferienwohnungen.de/ferienwohnung/11443/>
URL (dieser Druckansicht): <https://www.ferienwohnungen.de/ferienwohnung/11443/druckansicht/>
URL (PDF-Datei): <https://www.ferienwohnungen.de/ferienwohnung/11443/druckansicht-11443.pdf>