



Ein ökologischer Bauernhof in stiller romantischer Gegend, von bewaldeten Flußtälern und Wein- u. Olivenfeldern umgeben. Reichhaltige Halbpension mögl.



POGGIO SAN PIETRO, Leccio li, Gelso re

Beschreibung der Ferienwohnung

Die Ferienwohnung IL GELSO ist Teil des bäuerlichen Betriebs einer äußerst gastfreundlichen Großfamilie, die bewußt auf reinen ökologischen Wein-, Oliven und Gemüseanbau und artgerechte Tierhaltung setzt.

Wifi im Speisezimmer und am Pool.

Die Ferienwohnung ist 2006 völlig neu gestaltet und bestens eingerichtet. Sie bietet Platz für 3 Erwachsene bzw. 2 Erw.+2 Kinder.

Auf Wunsch erhalten Sie ein reichhaltiges Frühstück(Aufschnitt,Käse,Omelett,Marmelade)aus eigener Herstellung und auch Mittag-/Abendessen. Der tiefe Weinkeller lädt zu einem Glase Wein u.die Bäche im Tal zum Baden ein.

Baujahr: 1925 **Renovierung in:** 2006

Alle Unterkünfte in diesem Objekt

Die Wirtsleute bearbeiten ausgedehnte Olivenhaine und Weinfelder und haben einen großen,ökologischen Gemüsegarten für die Gäste. Viele Hoftiere werden die Kinder der Gäste erfreuen. Der tiefe, kühle Weinkeller bewahrt die eigenen Rot-und Weißweine auf.Die Gäste können vom Haus aus auf stillen Wegen durch die weite Landschaft wandern, stets mit Blick auf den ausgedehnten Bergrücken des Monte Amiata , oft unterbrochen von romantischen, felsigen Tälern.

Bestes Frühstück und Abendessen auf Wunsch

■ **Poggio San Pietro - Ferienwohnung II Gelso**

40 qm max. 4 Personen

■ **Poggio San Pietro - Ferienwohnung II Leccio**

55 qm max. 6 Personen

Lage von Pitigliano



Land
Italien

Urlandsland
Toskana

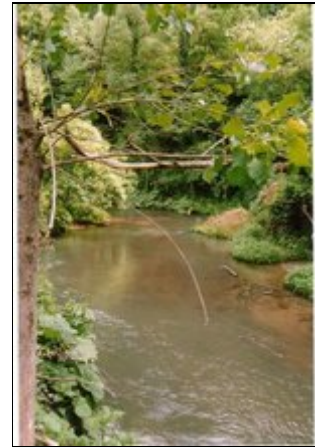
Region
Grosseto-Maremma

Ort
58017 Pitigliano

Straße
Strada Valle di Morte S.Pietro

Beschreibung der Umgebung

Die unmittelbare Umgebung ist voller Vögel und Rehwild. In wenigen Minuten Fußweg sind Sie in der Stille des Buchen- oder Macchiawaldes mit den sauberen Flübchen zum Baden. Wander- und Radtouren ohne Autoverkehr vor der Tür. Die wildromantischen Felsenorte PITIGLIANO, SOVANO und SORANO sind in wenigen Autominuten erreichbar, wo Sie Restaurants, Geschäfte, Thermalquellen und Museen finden. Die 2006 eröffnete Thermalbadelandschaft von SORANO/Pitigliano ist wohl eine der schönsten Italiens .



Badebach unterhalb des Hauses

Entfernungen

Strand	25 km
Flughafen	155 km
Restaurant	3 km
Einkaufsmöglichkeit	3 km
Arzt/Apotheke	7 km
Bahnhof	55 km

Orte

Sovana 3 km, Orvieto 55 km, Bolsena (See) 25 km

Sonstige Entfernungen

Nationalpark Amiata/Penna 20 km, Etruskische Totenstädte 7 km, Kurthermen Sorano 5 km

Freizeitmöglichkeiten

Fitness, Freizeitbad, Mountainbiken, Radfahren, Reiten, Schwimmen, Shopping, Sightseeing, Skifahren, Tennis, Thermalbäder, Wandern, Weinproben

Zusätzlich

Die Angabe "Strand 18km" bezieht sich auf den Lago Bolsena.

Besonderheiten der Ferienwohnung

 Haustiere auf Anfrage,  Kinderfreundlich,  Nichtraucher,  WLAN

Urlaubsideen

Alleinlage - Ruhe

Das Haus liegt am Ende eines ca. 2 km langen Privatweges, umgeben von Wein- und Olivenhainen. Zu beiden Seiten fällt die Ebene sanft in zwei bewaldete Täler mit Bächen ab. [Romantikurlaub](#)

Das Haus in seiner Alleinlage ist etwas für Menschen, die die Ruhe suchen, ein Bad im Bach oder dem Pool nehmen und abends vor der Tür den Sonnenuntergang bei einem Glas Hauswein genießen möchten. [Urlaub auf dem Bauernhof](#)

Das Ferienhaus liegt auf dem Gelände der Weinbauernfamilie. Sie hat ebenfalls Hühner, einen großen Gemüse- und Obstgarten und ausgedehnte Olivenhaine. [Urlaub mit Pool](#)

Der Pool ist 5x10m groß und 175 cm tief und kostenlos zu benutzen. Der Pool liegt nicht unmittelbar neben den beiden Ferienhäusern, so daß eine Geräuschbelästigung anderer Gäste vermieden wird. [Wein-Urlaub](#)

Die Bauern-Großfamilie betreibt Wein- und Olivenanbau im bekannten Gebiet des Bianco di Pitigliano.

Verpflegung

Frühstück auf Wunsch, Halbpension, Selbstverpflegung

Zusätzlich

Sie können Frühstück und Mittag-und Abendessen jederzeit bestellen. Alle Produkte des Bauernhofes sind biologisch angebaut.

Aufteilung der Ferienwohnung

Personen

max. 4

Wohnfläche

40 qm

Zimmer

■ 1 Schlafzimmer

■ 1 Badezimmer

■ 1 Eßküche+Schlafcouch

Ausstattung Innen

Extras

Heizung

Schlafbereich

1 Doppelbett, Bettwäsche auf Anfrage, Schlafsofa

Küche und Haushaltsgegenstände

4 Gas-Kochstellen, Backofen, Dunstabzugshaube, Einbauküche, Espressomaschine, Gasherd, Gefrierfach, Gefrierfach (40 ltr.), Kühlschrank

Bad und Sanitär

Bidet, Duschbad, Handtücher auf Anfrage, WC

Kinder

1 Kinderbett, Kinderhochstuhl

Unterhaltung und Kommunikation

Fax, HIFI-Anlage, Internetzugang (Analog), Kassettenrekorder, Radio, Internetzugang (WLAN)

Zusätzlich

WLAN im und vor dem Eigentümerhaus. Auf der Schlafcouch können 2 Erwachsene schlafen oder 2 Erwachsenen schlafen, auf dem Beistellbett ein Erwachsener

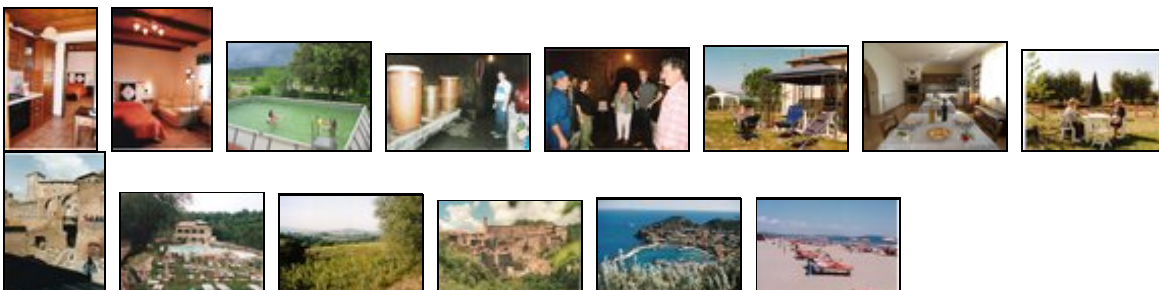
Ausstattung Außen

Außendusche, Carport, Fahrradschuppen, Fahrradständer, Fahrräder, Garten, Gartenmöbel, Grill, Liegen, PKW-Stellplatz, Sonnenliegen, Swimming Pool, Terrasse

Zusätzlich

4 Räder für Erwachsene und 2 Kinderräder. Der pool (7 mal 4 m, 130 tief) ist vom 20.5.-20.9l geöffnet und ist nicht gechlort, sondern wird durch Salzwasser gereinigt.

Bilder



Belegungsplan (letzte Aktualisierung am 14.03.2018)

keine Angabe
 frei
 reserviert
 belegt
 nicht verfügbar

März 2018							April 2018							Mai 2018						
Mo	Di	Mi	Do	Fr	Sa	So	Mo	Di	Mi	Do	Fr	Sa	So	Mo	Di	Mi	Do	Fr	Sa	So
			1	2	3	4							1		1	2	3	4	5	6
5	6	7	8	9	10	11	2	3	4	5	6	7	8	7	8	9	10	11	12	13
12	13	14	15	16	17	18	9	10	11	12	13	14	15	14	15	16	17	18	19	20
19	20	21	22	23	24	25	16	17	18	19	20	21	22	21	22	23	24	25	26	27
26	27	28	29	30	31		23	24	25	26	27	28	29	28	29	30	31			
						30														
Juni 2018							Juli 2018							August 2018						
Mo	Di	Mi	Do	Fr	Sa	So	Mo	Di	Mi	Do	Fr	Sa	So	Mo	Di	Mi	Do	Fr	Sa	So
				1	2	3							1		1	2	3	4	5	
4	5	6	7	8	9	10	2	3	4	5	6	7	8	6	7	8	9	10	11	12
11	12	13	14	15	16	17	9	10	11	12	13	14	15	13	14	15	16	17	18	19
18	19	20	21	22	23	24	16	17	18	19	20	21	22	20	21	22	23	24	25	26
25	26	27	28	29	30		23	24	25	26	27	28	29	27	28	29	30	31		
						30	31													
September 2018							Oktober 2018							November 2018						
Mo	Di	Mi	Do	Fr	Sa	So	Mo	Di	Mi	Do	Fr	Sa	So	Mo	Di	Mi	Do	Fr	Sa	So
					1	2	1	2	3	4	5	6	7				1	2	3	4
3	4	5	6	7	8	9	8	9	10	11	12	13	14	5	6	7	8	9	10	11
10	11	12	13	14	15	16	15	16	17	18	19	20	21	12	13	14	15	16	17	18
17	18	19	20	21	22	23	22	23	24	25	26	27	28	19	20	21	22	23	24	25
24	25	26	27	28	29	30	29	30	31				26	27	28	29	30			
Dezember 2018							Januar 2019							Februar 2019						
Mo	Di	Mi	Do	Fr	Sa	So	Mo	Di	Mi	Do	Fr	Sa	So	Mo	Di	Mi	Do	Fr	Sa	So
					1	2	1	2	3	4	5	6					1	2	3	
3	4	5	6	7	8	9	7	8	9	10	11	12	13	4	5	6	7	8	9	10
10	11	12	13	14	15	16	14	15	16	17	18	19	20	11	12	13	14	15	16	17
17	18	19	20	21	22	23	21	22	23	24	25	26	27	18	19	20	21	22	23	24
24	25	26	27	28	29	30	28	29	30	31			25	26	27	28				
31																				
März 2019							April 2019							Mai 2019						
Mo	Di	Mi	Do	Fr	Sa	So	Mo	Di	Mi	Do	Fr	Sa	So	Mo	Di	Mi	Do	Fr	Sa	So
				1	2	3	1	2	3	4	5	6	7			1	2	3	4	5
4	5	6	7	8	9	10	8	9	10	11	12	13	14	6	7	8	9	10	11	12
11	12	13	14	15	16	17	15	16	17	18	19	20	21	13	14	15	16	17	18	19
18	19	20	21	22	23	24	22	23	24	25	26	27	28	20	21	22	23	24	25	26
25	26	27	28	29	30	31	29	30					27	28	29	30	31			

Juni 2019							Juli 2019							August 2019						
Mo	Di	Mi	Do	Fr	Sa	So	Mo	Di	Mi	Do	Fr	Sa	So	Mo	Di	Mi	Do	Fr	Sa	So
					1	2	1	2	3	4	5	6	7				1	2	3	4
3	4	5	6	7	8	9	8	9	10	11	12	13	14	5	6	7	8	9	10	11
10	11	12	13	14	15	16	15	16	17	18	19	20	21	12	13	14	15	16	17	18
17	18	19	20	21	22	23	22	23	24	25	26	27	28	19	20	21	22	23	24	25
24	25	26	27	28	29	30	29	30	31					26	27	28	29	30	31	

Anreisetag

nach Absprache

Anreisemöglichkeit nach Pitigliano

Mit dem AUTOZUG bis VERONA, von dort Autobahn ca. 4 Std. bis ORVIETO, dann Landstraße nach Pitigliano ca. 1 Std.

Mit dem FLUGZEUG: PISA / FIUMICINO, dann noch ca. 2,5 Std. bis zum Haus

Saisonpreise

Zeitraum	Preisminimum	jede weitere Nacht	Mindest-aufenthalt
Vorsaison			
01.03.2018 - 25.03.2018	179,00 EUR (3 Nächte) inkl. Endreinigung (35,00 EUR) Der Übernachtungspreis gilt bis 4 Personen. Anreise: täglich	48,00 EUR	3 Nächte
Ostern			
26.03.2018 - 08.04.2018	188,00 EUR (3 Nächte) inkl. Endreinigung (35,00 EUR) Der Übernachtungspreis gilt bis 4 Personen. Anreise: täglich	51,00 EUR	3 Nächte
Vorsaison			
09.04.2018 - 30.06.2018	179,00 EUR (3 Nächte) inkl. Endreinigung (35,00 EUR) Der Übernachtungspreis gilt bis 4 Personen. Anreise: täglich	48,00 EUR	3 Nächte
Hauptsaison			
01.07.2018 - 09.09.2018	188,00 EUR (3 Nächte) inkl. Endreinigung (35,00 EUR) Der Übernachtungspreis gilt bis 4 Personen. Anreise: täglich	51,00 EUR	3 Nächte
Zwischensaison			
10.09.2018 - 31.10.2018	179,00 EUR (3 Nächte) inkl. Endreinigung (35,00 EUR) Der Übernachtungspreis gilt bis 4 Personen. Anreise: täglich	48,00 EUR	3 Nächte
Winter			
01.11.2018 - 16.12.2018	167,00 EUR (3 Nächte)	44,00 EUR	3 Nächte

inkl. Endreinigung (35,00 EUR)

Der Übernachtungspreis gilt bis 4 Personen.

Anreise: täglich

Weihnachten & Silvester

17.12.2018 - 06.01.2019

188,00 EUR (3 Nächte)

51,00 EUR

3 Nächte

inkl. Endreinigung (35,00 EUR)

Der Übernachtungspreis gilt bis 4 Personen.

Anreise: täglich

Weitere Informationen

Kaution 150,00; komplette Wäsche optional 10,00 p.P./Wo; Hund 40,00; Heizung 5,00 /Tg.

Kontakt

Firma

Ferienhäuser in Italien

Ansprechpartner

Herr Michael Mütke

Telefon

+49 (0)30 2185315




Telefax

+49 (0)30 2185315

Mobil

+49 (0)1516 7464442

Wir sprechen

 deutsch  englisch  französisch

 italienisch

Ihr Vermieter Herr Michael Mütke stellt sich vor



Wir übernehmen keine Haftung für die Richtigkeit der Angaben. Stand: 18.03.2018

URL (Detailansicht): <https://www.ferienwohnungen.de/ferienwohnung/11308/>
URL (dieser Druckansicht): <https://www.ferienwohnungen.de/ferienwohnung/11308/druckansicht/>
URL (PDF-Datei): <https://www.ferienwohnungen.de/ferienwohnung/11308/druckansicht-11308.pdf>