



Landhaus Strietfeld an der Mecklenburgischen Seenplatte am Kressin See. Sanft und anregend ...



Beschreibung der Ferienwohnung

Herzlich Willkommen im Land der 1000 Seen. Inmitten der Mecklenburgischen Seenplatte liegt ein kleines Paradies. Der Kressin See (1,5 km x 0,5 km) ist ohne motorisierten Bootsverkehr, Surfer, Segler und Massentourismus.

Das Landhaus Strietfeld liegt 150 Meter vor dem See einsam und versteckt, aber doch von dieser Welt.

Ruhe und Natur pur.

Baujahr: 1962 **Renovierung in:** 1995

Alle Unterkünfte in diesem Objekt

■ Landhaus Strietfeld - Ferienwohnung II

45 qm max. 4 Personen

■ Landhaus Strietfeld - Ferienwohnung I

60 qm max. 6 Personen

Lage von Walow-Strietfeld



Land
Deutschland

Bundesland
Mecklenburg-Vorpommern

Region
Müritzkreis

Ort
17209 Walow-Strietfeld

Straße
Strietfeld Nr.8

Beschreibung der Umgebung

Strietfeld liegt in einer hügeligen Landschaft mit abwechslungsreicher Tier- und Pflanzenwelt.

Der Ort besteht aus nur 10 Häusern an dem von Wald und Wiesen umgebenen Kressin See. Hier befindet sich auch die Badestelle mit dem Anleger für das Ruderboot.

Angelkarten erhalten Sie unter

mueritzfischer.de
angelkarten-online.de

oder bei

Fisherman's Partner
Anglerfachmarkt
039932/13948
Friedrich Ebert Str. 13b
17213 Malchow



Befristete Fischereischeine können Sie im Amt Malchow La

Entfernungen

Strand 150 m

Orte

Malchow 10 km, Röbel 14 km, Waren 22 km

Freizeitmöglichkeiten

Angeln, Bootstouren, Radfahren, Reiten, Schwimmen, Tauchen, Wandern

Zusätzlich

Ruderboot gehört zum Ferienhaus

Besonderheiten der Ferienwohnung

 Haustiere nicht gestattet,  Kinderfreundlich,  Nichtraucher

Verpflegung

Selbstverpflegung

Aufteilung der Ferienwohnung

Personen

max. 6

Wohnfläche

60 qm

Zimmer

- 1 Wohnzimmer
- 2 Schlafzimmer
- 1 Badezimmer
- 1 Esszimmer

Grundriss



Ausstattung Innen

Extras

Heizung

Schlafbereich

1 Einzelbett, 1 Doppelbett, 2 Etagenbetten, Bettwäsche vorhanden, Schlafsofa

Küche und Haushaltsgegenstände

2-Plattenherd, Bügelbrett, Bügeleisen, Eierkocher, Einbauküche, Gefrierfach, Kaffeemaschine, Kühlschrank, Mikrowelle, Mixer, Staubsauger, Toaster

Bad und Sanitär

Duschbad, Handtücher vorhanden, WC, Waschmaschine, Wäscheständer

Kinder

1 Kinderbett, Kinderhochstuhl

Unterhaltung und Kommunikation

CD-Player, Fernseher, Radio, Spielesammlung

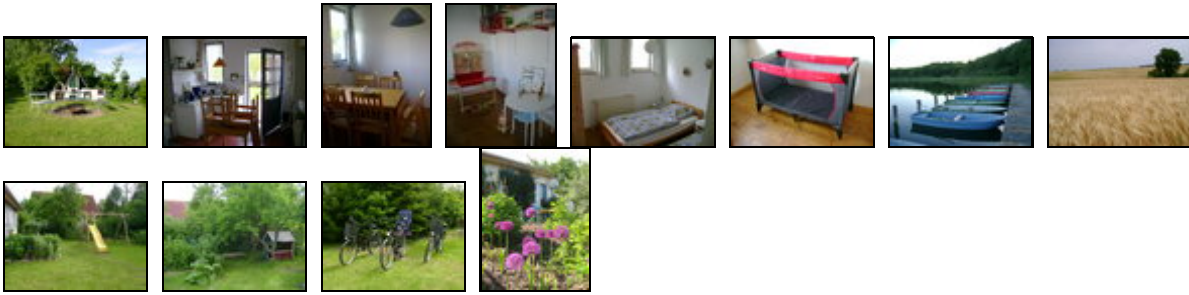
Ausstattung Außen

Bootsliegeplatz, Fahrradschuppen, Fahrräder, Feuerstelle, Garten, Gartenmöbel, Grill, Liegen, PKW-Stellplatz, Räucherofen, Sandkiste, Sonnenliegen, Spielplatz, Terrasse

Zusätzlich

Räucherofen

Bilder



Belegungsplan (letzte Aktualisierung am 26.12.2017)

keine Angabe
 frei
 reserviert
 belegt
 nicht verfügbar

Januar 2018							Februar 2018							März 2018								
Mo	Di	Mi	Do	Fr	Sa	So	Mo	Di	Mi	Do	Fr	Sa	So	Mo	Di	Mi	Do	Fr	Sa	So		
1	2	3	4	5	6	7				1	2	3	4				1	2	3	4		
8	9	10	11	12	13	14	5	6	7	8	9	10	11	5	6	7	8	9	10	11		
15	16	17	18	19	20	21	12	13	14	15	16	17	18	12	13	14	15	16	17	18		
22	23	24	25	26	27	28	19	20	21	22	23	24	25	19	20	21	22	23	24	25		
29	30	31					26	27	28					26	27	28	29	30	31			
April 2018							Mai 2018							Juni 2018								
Mo	Di	Mi	Do	Fr	Sa	So	Mo	Di	Mi	Do	Fr	Sa	So	Mo	Di	Mi	Do	Fr	Sa	So		
						1	1	2	3	4	5	6					1	2	3			
2	3	4	5	6	7	8	7	8	9	10	11	12	13	4	5	6	7	8	9	10		
9	10	11	12	13	14	15	14	15	16	17	18	19	20	11	12	13	14	15	16	17		
16	17	18	19	20	21	22	21	22	23	24	25	26	27	18	19	20	21	22	23	24		
23	24	25	26	27	28	29	28	29	30	31					25	26	27	28	29	30		
30																						
Juli 2018							August 2018							September 2018								
Mo	Di	Mi	Do	Fr	Sa	So	Mo	Di	Mi	Do	Fr	Sa	So	Mo	Di	Mi	Do	Fr	Sa	So		
						1			1	2	3	4	5						1	2		
2	3	4	5	6	7	8	6	7	8	9	10	11	12	3	4	5	6	7	8	9		
9	10	11	12	13	14	15	13	14	15	16	17	18	19	10	11	12	13	14	15	16		
16	17	18	19	20	21	22	20	21	22	23	24	25	26	17	18	19	20	21	22	23		
23	24	25	26	27	28	29	27	28	29	30	31					24	25	26	27	28	29	30
30	31																					
Oktober 2018							November 2018							Dezember 2018								
Mo	Di	Mi	Do	Fr	Sa	So	Mo	Di	Mi	Do	Fr	Sa	So	Mo	Di	Mi	Do	Fr	Sa	So		
1	2	3	4	5	6	7				1	2	3	4						1	2		
8	9	10	11	12	13	14	5	6	7	8	9	10	11	3	4	5	6	7	8	9		
15	16	17	18	19	20	21	12	13	14	15	16	17	18	10	11	12	13	14	15	16		
22	23	24	25	26	27	28	19	20	21	22	23	24	25	17	18	19	20	21	22	23		
29	30	31					26	27	28	29	30					24	25	26	27	28	29	30
														31								

Januar 2019							Februar 2019							März 2019						
Mo	Di	Mi	Do	Fr	Sa	So	Mo	Di	Mi	Do	Fr	Sa	So	Mo	Di	Mi	Do	Fr	Sa	So
	1	2	3	4	5	6					1	2	3					1	2	3
7	8	9	10	11	12	13	4	5	6	7	8	9	10	4	5	6	7	8	9	10
14	15	16	17	18	19	20	11	12	13	14	15	16	17	11	12	13	14	15	16	17
21	22	23	24	25	26	27	18	19	20	21	22	23	24	18	19	20	21	22	23	24
28	29	30	31				25	26	27	28				25	26	27	28	29	30	31
April 2019							Mai 2019							Juni 2019						
Mo	Di	Mi	Do	Fr	Sa	So	Mo	Di	Mi	Do	Fr	Sa	So	Mo	Di	Mi	Do	Fr	Sa	So
1	2	3	4	5	6	7			1	2	3	4	5						1	2
8	9	10	11	12	13	14	6	7	8	9	10	11	12	3	4	5	6	7	8	9
15	16	17	18	19	20	21	13	14	15	16	17	18	19	10	11	12	13	14	15	16
22	23	24	25	26	27	28	20	21	22	23	24	25	26	17	18	19	20	21	22	23
29	30						27	28	29	30	31			24	25	26	27	28	29	30

Anreisetag

nach Absprache

Anreisemöglichkeit nach Walow-Strietfeld

- * A24 HH-B / B-HH,A19 Wittstock - HRO, Abfahrt Waren / Petersdorf
- * Weiter die B192 Richtung Waren
- * In Penkow, an der Ampel rechts ab, Richtung Kisserow / Walow
- * In Walow Richtung Strietfeld fahren
- * In Strietfeld geradeaus runter zum See
- * Auf der linken Seite erscheint das Schild "Landhaus 8", da ist Ihr Urlaubsziel

Preise

Die Preise enthalten die (etwaig anfallende) Umsatzsteuer und setzen sich wie folgt zusammen aus den je nach Saison variierenden Mietkosten und den verbrauchsabhängigen Neben- und ggf. Zusatzkosten:

Zeitraum

01. Sep. bis 30. Sep.: 59 EUR/Tag
 01. Okt. bis 30. Apr.: 45 EUR/Tag
 01. Mai. bis 31. Aug.: 69 EUR/Tag

Zusatz

für jede extra Person fallen 5,-€ pro Nacht an

Einheit

Die Preise sind gültig bis 4 Personen.

Nebenkosten

Endreinigung 30,-€

Die vorgenannten Angaben zu den Konditionen für eine Anmietung stellen lediglich eine saisonale Preisübersicht und kein konkretes Vermietungsangebot dar. Gerne nenne ich Ihnen auf Anfrage einen Endpreis für eine von Ihnen angefragte Zeit.

Kontakt

Ansprechpartner

Herr Wilfried Jarchow

Telefon

+49 (0)30 92092877

Mobil

+49 (0)162 4238486

Wir sprechen



deutsch



englisch



spanisch

Wir übernehmen keine Haftung für die Richtigkeit der Angaben. Stand: 23.01.2018

URL (Detailansicht): <https://www.ferienwohnungen.de/ferienwohnung/10865/>

URL (dieser Druckansicht): <https://www.ferienwohnungen.de/ferienwohnung/10865/druckansicht/>

URL (PDF-Datei): <https://www.ferienwohnungen.de/ferienwohnung/10865/druckansicht-10865.pdf>