



Die Ferienwohnung in einer Doppelhaushälfte in einer Siedlung in Dresden-Kaditz an der Elbe gelegen. In der Nähe führt der Elberadweg entlang.



Gesamtansicht Haus - oben Ferienwohnung

Beschreibung des Ferienhauses

Das Haus wurde 1938 gebaut und vollständig saniert. Das Grundstück umschließt einen Garten von 1.000 qm und steht Ihnen zur Nutzung zur Verfügung. Zur Wohnung (Nichtraucherwohnung) gehört ein Balkon und eine separate Terrasse. Das Schlafzimmer erreicht man über eine Raumpartreppe. Zur Nutzung stehen Gartenmöbel und ein Grill bereit. Kinder sind herzlich willkommen. Für sie gibt es eine Schaukel und einen Sandkasten. Zur Erkundung der Umgebung und Nutzung des Elberadweges stehen kostenfrei Fahrräder bereit.

Baujahr: 1938 **Renovierung in:** 2010

Alle Unterkünfte in diesem Objekt

Lage von Dresden



Land
Deutschland

Bundesland
Sachsen

Region
Dresden-Kaditz

Ort
01139 Dresden

Straße
Gucksbergweg

Beschreibung der Umgebung

Kaditz liegt im Nordwesten von Dresden, ein Stadtrandgebiet, direkt am Elberadweg. Mit öffentlichen Verkehrsmitteln gelangen Sie problemlos in die Innenstadt Dresdens. Auch in der Nachbarstadt, der Wein- und Gartenstadt Radebeul gibt es sehr viel zu entdecken (u. a. Karl-May-Museum, Schmalspurbahn, Weinberge). Nicht weit ist es nach Meißen der Porzellanstadt (ideal dazu der Elberadweg), dem Jagd- und Lustschloß Moritzburg, in die Wanderparadiese Sächsische Schweiz oder Linkselbische Täler.



Blick auf die Weinberge von Radebeul

Entfernungen

Flughafen	11 km
Restaurant	2 km
Einkaufsmöglichkeit	2 km
Arzt/Apotheke	2 km
Bahnhof	2 km

Sonstige Entfernungen

Dresden-Altstadt 8 km,
Radebeul-Altkötzschenbroda 4 km,
Moritzburg-Schloss 12 km





Freizeitmöglichkeiten

Bowling, Casino, Fitness, Freizeitbad, Inline-Skaten, Klettern, Kutschfahrten, Nordic-Walking, Radfahren, Sauna, Schwimmen, Shopping, Sightseeing, Ski-Langlauf, Tennis, Wandern, Weinproben, Zoo

Zusätzlich

Dresden: z. B. Frauenkirche, Zwinger, Semperoper, Hofkirche, Pillnitz, Dampferfahrten, Radebeul: z. B. Fahrt mit der Schmalspurbahn, Weinerlebnis Schloß Wackerbarth u. Weingut u. Museum Hoflöbnitz, Jahrestreppe, Spitzhaus

Besonderheiten des Ferienhauses

 Haustiere auf Anfrage,  Kinderfreundlich,  Nichtraucher,  WLAN

Urlaubsdeen

Sport- und Aktivurlaub

* Wandergebiete Sächs. Schweiz, Moritzburger Teichgebiet, Linkselbische Täler --> es gibt individuelle Wanderempfehlungen * Radfahren auf dem Elberadweg (DD, Meißen, Moritzburg) - Fahrräder incl. [Wein-Urlaub](#)

Lage direkt an der Sächs. Weinstrasse. In der Umgebung Winzer, Weingüter, Weinberge mit den entsprechenden Angeboten. Bei Buchung von 7 Nächten gibt es eine Flasche Wein vom hiesigen Winzer.

Verpflegung

Selbstverpflegung

Aufteilung des Ferienhauses

Personen

max. 4

Wohnfläche

40 qm

Zimmer

- 1 Wohnzimmer
- 1 Schlafzimmer
- 1 Badezimmer

Grundriss



Ausstattung Innen

Extras

Heizung

Schlafbereich

1 Doppelbett, Bettwäsche auf Anfrage, Schlafsofa

Küche und Haushaltsgegenstände

4-Zonen Cerankochfeld, Backofen, Brotmaschine, Bügeleisen, Dunstabzugshaube, Eierkocher, Einbauküche, Geschirrspüler, Kaffeemaschine, Kühlschrank, Mikrowelle, Mixer, Staubsauger, Toaster, Wasserkocher

Bad und Sanitär

Duschbad, Föhn, Handtücher auf Anfrage, WC, Wäscheständer

Kinder

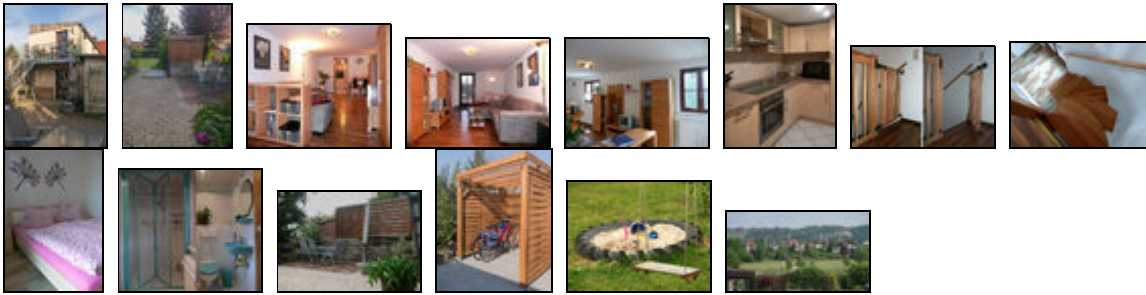
Kinderhochstuhl, Treppenschutzgitter

Unterhaltung und Kommunikation

CD-Player, Empfang deutschsprachiger TV-Programme, Fernseher, HIFI-Anlage, Internetzugang (DSL), Radio, SAT-Anlage, Spielesammlung, Videorecorder, Internetzugang (WLAN)

Ausstattung Außen

Bilder



Belegungsplan (letzte Aktualisierung am 02.02.2018)

keine Angabe frei reserviert belegt nicht verfügbar

Februar 2018							März 2018							April 2018						
Mo	Di	Mi	Do	Fr	Sa	So	Mo	Di	Mi	Do	Fr	Sa	So	Mo	Di	Mi	Do	Fr	Sa	So
			1	2	3	4				1	2	3	4							1
5	6	7	8	9	10	11	5	6	7	8	9	10	11	2	3	4	5	6	7	8
12	13	14	15	16	17	18	12	13	14	15	16	17	18	9	10	11	12	13	14	15
19	20	21	22	23	24	25	19	20	21	22	23	24	25	16	17	18	19	20	21	22
26	27	28					26	27	28	29	30	31		23	24	25	26	27	28	29
														30						
Mai 2018							Juni 2018							Juli 2018						
Mo	Di	Mi	Do	Fr	Sa	So	Mo	Di	Mi	Do	Fr	Sa	So	Mo	Di	Mi	Do	Fr	Sa	So
	1	2	3	4	5	6					1	2	3							1
7	8	9	10	11	12	13	4	5	6	7	8	9	10	2	3	4	5	6	7	8
14	15	16	17	18	19	20	11	12	13	14	15	16	17	9	10	11	12	13	14	15
21	22	23	24	25	26	27	18	19	20	21	22	23	24	16	17	18	19	20	21	22
28	29	30	31				25	26	27	28	29	30		23	24	25	26	27	28	29
														30	31					
August 2018							September 2018							Oktober 2018						
Mo	Di	Mi	Do	Fr	Sa	So	Mo	Di	Mi	Do	Fr	Sa	So	Mo	Di	Mi	Do	Fr	Sa	So
		1	2	3	4	5						1	2	1	2	3	4	5	6	7
6	7	8	9	10	11	12	3	4	5	6	7	8	9	8	9	10	11	12	13	14
13	14	15	16	17	18	19	10	11	12	13	14	15	16	15	16	17	18	19	20	21
20	21	22	23	24	25	26	17	18	19	20	21	22	23	22	23	24	25	26	27	28
27	28	29	30	31			24	25	26	27	28	29	30	29	30	31				
November 2018							Dezember 2018							Januar 2019						
Mo	Di	Mi	Do	Fr	Sa	So	Mo	Di	Mi	Do	Fr	Sa	So	Mo	Di	Mi	Do	Fr	Sa	So
			1	2	3	4						1	2		1	2	3	4	5	6
5	6	7	8	9	10	11	3	4	5	6	7	8	9	7	8	9	10	11	12	13
12	13	14	15	16	17	18	10	11	12	13	14	15	16	14	15	16	17	18	19	20
19	20	21	22	23	24	25	17	18	19	20	21	22	23	21	22	23	24	25	26	27
26	27	28	29	30			24	25	26	27	28	29	30	28	29	30	31			
							31													

Februar 2019							März 2019							April 2019						
Mo	Di	Mi	Do	Fr	Sa	So	Mo	Di	Mi	Do	Fr	Sa	So	Mo	Di	Mi	Do	Fr	Sa	So
				1	2	3					1	2	3	1	2	3	4	5	6	7
4	5	6	7	8	9	10	4	5	6	7	8	9	10	8	9	10	11	12	13	14
11	12	13	14	15	16	17	11	12	13	14	15	16	17	15	16	17	18	19	20	21
18	19	20	21	22	23	24	18	19	20	21	22	23	24	22	23	24	25	26	27	28
25	26	27	28				25	26	27	28	29	30	31	29	30					
Mai 2019							Juni 2019							Juli 2019						
Mo	Di	Mi	Do	Fr	Sa	So	Mo	Di	Mi	Do	Fr	Sa	So	Mo	Di	Mi	Do	Fr	Sa	So
		1	2	3	4	5						1	2	1	2	3	4	5	6	7
6	7	8	9	10	11	12	3	4	5	6	7	8	9	8	9	10	11	12	13	14
13	14	15	16	17	18	19	10	11	12	13	14	15	16	15	16	17	18	19	20	21
20	21	22	23	24	25	26	17	18	19	20	21	22	23	22	23	24	25	26	27	28
27	28	29	30	31			24	25	26	27	28	29	30	29	30	31				

Anreisetag

variabel, nach Absprache

Anreisemöglichkeit nach Dresden

So erreichen Sie die Ferienwohnung:

- Autobahn A4
- Abfahrt Dresden- Neustadt/Radebeul/Coswig
- Richtung Radebeul (ca. 2,0 km), vorbei an Aral-Tankstelle (rechts), an der Kreuzung geradeaus halten
- vorbei am Hotel Adler und an verschiedenen Autohäusern und einer Agip-Tankstelle (alles links)
- an der kommenden Kreuzung befindet sich links ein Buswendeplatz - hier bitte links einbiegen

Saisonpreise

Zeitraum	Preisminimum	jede weitere Nacht	Mindest-aufenthalt
Wochenpreis			
01.10.2016 - 31.01.2019	436,00 EUR (7 Nächte)	58,00 EUR	7 Nächte
	inkl. Endreinigung (30,00 EUR)		
	Der Übernachtungspreis gilt bis 2 Personen. Je weitere Person, Aufschlag 19,00 EUR pro Nacht. Anreise: täglich		
Kurzmiete (1. - 3. Nacht)			
01.12.2016 - 31.12.2018	98,00 EUR (1 Nacht)	68,00 EUR	1 Nacht
	inkl. Endreinigung (30,00 EUR)		
	Der Übernachtungspreis gilt bis 2 Personen. Je weitere Person, Aufschlag 24,00 EUR pro Nacht. Anreise: täglich		
Standard			
01.01.2019 - 01.02.2019	270,00 EUR (4 Nächte)	60,00 EUR	4 Nächte
	inkl. Endreinigung (30,00 EUR)		
	Der Übernachtungspreis gilt bis 2 Personen. Je weitere Person, Aufschlag 20,00 EUR pro Nacht. Anreise: täglich		

Optionale Zusatzleistungen

Bezeichnung	Preis	Berechnung
Kurzmietzuschlag 1. bis 3. Nacht pro Person und pro Nacht	4,00 EUR	Pro Nacht/Einheit
Tiere (Hund, Katze) pro Tier	6,00 EUR	Pro Nacht/Einheit
Wäschepaket (Bettwäsche und Handtücher) pro Person	15,00 EUR	Pro Aufenthalt/Einheit

Weitere Informationen

Kinder bis 6 Jahre 10,00 €/Nacht
zzgl. Tourismusbüher der Stadt Dresden 6,67 % des Übernachtsungspreises

Kontakt

Ansprechpartnerin
Frau Marika Lang

Telefon
+49 (0)351 2093360

Mobil
+49 (0)176 24968562

Wir sprechen

 deutsch

Ihre Vermieterin Frau Marika Lang stellt sich vor



Der Lang-ersehte Urlaub in Dresden am Elberadweg. Sehr herzlich begrüße ich Sie, um Ihnen im ruhigen Ambiente, einige schöne Urlaubstage zu bieten. Ich biete Ihnen eine Ferienwohnung zum Entspannen, weg vom Trubel des Alltages, zum Genießen des Urlaubes, aber doch zentral gelegen, stadtnah oder auch Ausgangspunkt für sportliche Unternehmungen. Als Weingästeführerin kann ich Ihnen einiges über die Weinlandschaft in Radebeul, die Rebsorten und die Arbeiten des Winzers erzählen und Tips geben.

Wir übernehmen keine Haftung für die Richtigkeit der Angaben. Stand: 23.02.2018

URL (Detailansicht): <https://www.ferienwohnungen.de/ferienhaus/9549/>
URL (dieser Druckansicht): <https://www.ferienwohnungen.de/ferienhaus/9549/druckansicht/>
URL (PDF-Datei): <https://www.ferienwohnungen.de/ferienhaus/9549/druckansicht-9549.pdf>