



Erdgeschoßwohnung des alten Tuffsteinhauses mit Weinkeller und Gästegemüsegarten i.d. Stille der Weinfelder und vor der bewaldeten Schlucht.



### Beschreibung des Ferienhauses

Das alte Familienhaus aus Tuffstein liegt romantisch vor einer bewaldeten Etruskerschlucht mit dem Weinkeller der Familie Lombardelli. Waschmaschine und separate Terrassen für alle drei App. und diverse Sitzmöglichkeiten im Garten. Die Eigentümer betreiben ökologischen Wein-u. Olivenanbau. Die Umgebung ist leicht hügelig und lädt direkt vor dem Haus zum Wandern auf alten Etruskerstraßen ein. in SOVANA ( 3km) mehrere Restaurants, in Pitigliano (7km) diverse Einkaufsmöglichkeiten und Kultur

**Baujahr:** 1850 **Renovierung in:** 1995

Casa A oben, Casa B unten; Casa C Anbau

### Alle Unterkünfte in diesem Objekt

Das alte Tuffsteinhaus liegt in der weiten Landschaft der Wein-und Olivenfelder. Der blühende Steingarten geht in das bewaldete Tal über. Sehr ruhig und landschaftlich abwechslungsreich ist die Umgebung mit dem Gesang der Vögel. Pizzaofen im großen Garten. Pool. Zwei Pergolas, eigene Terrassen zu jeder Wohnung. Waschmaschine. Fahrräder.

■ <a href="#">Poggio dell'Olivo - Casa A</a>	56 qm	max. 4 Personen
■ <a href="#">Poggio dell'Olivo - Ferienwohnung C</a>	56 qm	max. 4 Personen
■ <a href="#">Poggio dell'Olivo - Casa B</a>	70 qm	max. 4 Personen

### Lage von Pitigliano



Land  
Italien

Urlaubsland  
Toskana

Region  
Grosseto-Maremma

Ort  
58017 Pitigliano

### Beschreibung der Umgebung

Das Haus liegt i.d. Wein-u.Olivengebiet um Pitigliano und Sovana, direkt vor einer romantischen, etruskischen Schlucht. Die etruskische-mittelalterlichen Felsenorte Pitigliano, Sovana u Sorano mit den etruskischen Gräbern sind in ca. 10 Min. erreichbar, die Schwefel-Kuranlage Pitiglian/Sorano u. die Schwefelquellen v. Saturnia in 15 Min, der gewaltige Bolsenasee in 20 Min., das Meer in 60 min. ROM, FLORENZ und SIENA sind in ca. 2 Std. erreichbar. 1 km entfernt gibt es eine Reitschule, wo Sie auch Pferde mieten können.



Pool

---

## Entfernungen

Strand	20 km
Flughafen	155 km
Restaurant	3 km
Einkaufsmöglichkeit	7 km
Arzt/Apotheke	7 km
Bahnhof	50 km

## Orte

Meeresstrand Orbetello 63 km, Orvieto 50 km, Bolsena (See) 25 km

## Sonstige Entfernungen

Nationalpark Amiata 20 km, Etruskische Totenstädte 3 km, Kurthermen Sorano 10 km

---

## Freizeitmöglichkeiten

Bootstouren, Fitness, Freizeitbad, Freizeitpark, Meerwasserschwimmbad, Mountainbiken, Radfahren, Reiten, Schwimmen, Segeln, Shopping, Sightseeing, Skifahren, Surfen, Tauchen, Tennis, Thermalbäder, Tretbootverleih, Wandern, Wasserski, Weinproben, Wellness


### Zusätzlich

Die Angabe "Strand 18km" bezieht sich auf den Lago Bolsena.

---

## Besonderheiten des Ferienhauses



Kinderfreundlich,  Nichtraucher

---

## Urlaubsideen

### Alleinlage - Ruhe

Gäste charakterisieren die Umgebung "wie in Afrika". Vor dem Haus erstreckt sich das bewaldete Tuffsteintal mit dem Weinkeller, und hinter dem Haus haben Sie den Weitblick auf den Monte Amiata. [Romantikurlaub](#)

Das alte Familienhaus ist ein für die Kulturlandschaft der südlichen Toskana typisches Tuffsteinhaus und liegt an einem baumbestandenen Tal. Viele voneinander getrennte Sitzmöglichkeiten gewähren die private Atmosphäre der Gäste. [Urlaub in historischen Gebäuden](#)

Das Tuffsteinhaus der Eigentümer ist ein typisches Landhaus der Südtoskana, an einem baumbestandenen Tal gelegen und mit einem tiefen Weinkeller im Berg unter dem Haus. [Urlaub mit Pool](#)

Der Rundpool hat einen Durchmesser von 7 Metern und ist 105 cm tief. Da er in angemessener Entfernung vom Haus liegt, ist eine Geräuschbelästigung vermieden. [Wein-Urlaub](#)

Die Eigentümer des Hauses besitzen ein ausgedehntes Weinbaugebiet. Im Berghang befindet sich der tiefe Weinkeller, dessen Wein Sie zu einem Abendessen mit Amida genießen dürfen.

---

## Verpflegung

Selbstverpflegung

### Zusätzlich

Reichhaltiges Abendmenu auf Wunsch im gemütlichen Speiseraum möglich.

---

## Aufteilung des Ferienhauses

Personen

max. 4

Wohnfläche

70 qm

Zimmer

- 1 Wohnzimmer
- 2 Schlafzimmer
- 1 Badezimmer

Grundriss



---

## Ausstattung Innen

Extras

Heizung, Swimming-Pool

Schlafbereich

2 Einzelbetten, 1 Doppelbett, Bettwäsche auf Anfrage

Küche und Haushaltsgegenstände

4 Gas-Kochstellen, Backofen, Einbauküche, Gasherd, Gefrierfach, Kaffeemaschine, Kochzeile, Kühlschrank, Waschmaschine

Bad und Sanitär

Bidet, Duschbad, Handtücher auf Anfrage, WC, Waschmaschine

Kinder

1 Kinderbett, Kinderhochstuhl

Unterhaltung und Kommunikation

Flachbildfernseher

Zusätzlich

Die beiden Schlafzimmer sind durch eine durchgehende Schrankwand voneinander getrennt. Die Badtür ist 70cm breit und somit für die meisten Rollstühle zum Passieren geeignet. (Bitte immer nachfragen)

---

## Ausstattung Außen

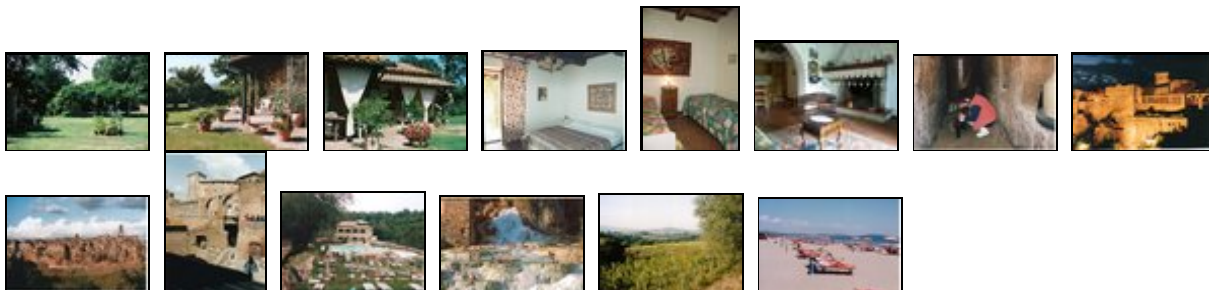
Carport, Fahrradständer, Fahrräder, Garten, Gartenmöbel, Grill, Liegen, PKW-Stellplatz, Räucherofen, Sonnenliegen, Swimming Pool, Terrasse

Zusätzlich

4 Erwachsenenräder gratis, Benutzung nach Absprache unter den Gästen

---

## Bilder



**Belegungsplan** (letzte Aktualisierung am 11.05.2018)

keine Angabe 
  frei 
  reserviert 
  belegt 
  nicht verfügbar

Juni 2018							Juli 2018							August 2018						
Mo	Di	Mi	Do	Fr	Sa	So	Mo	Di	Mi	Do	Fr	Sa	So	Mo	Di	Mi	Do	Fr	Sa	So
				1	2	3						1		1	2	3	4	5		
4	5	6	7	8	9	10	2	3	4	5	6	7	8	6	7	8	9	10	11	12
11	12	13	14	15	16	17	9	10	11	12	13	14	15	13	14	15	16	17	18	19
18	19	20	21	22	23	24	16	17	18	19	20	21	22	20	21	22	23	24	25	26
25	26	27	28	29	30		23	24	25	26	27	28	29	27	28	29	30	31		
						30	31													
September 2018							Oktober 2018							November 2018						
Mo	Di	Mi	Do	Fr	Sa	So	Mo	Di	Mi	Do	Fr	Sa	So	Mo	Di	Mi	Do	Fr	Sa	So
					1	2	1	2	3	4	5	6	7			1	2	3	4	
3	4	5	6	7	8	9	8	9	10	11	12	13	14	5	6	7	8	9	10	11
10	11	12	13	14	15	16	15	16	17	18	19	20	21	12	13	14	15	16	17	18
17	18	19	20	21	22	23	22	23	24	25	26	27	28	19	20	21	22	23	24	25
24	25	26	27	28	29	30	29	30	31				26	27	28	29	30			
Dezember 2018							Januar 2019							Februar 2019						
Mo	Di	Mi	Do	Fr	Sa	So	Mo	Di	Mi	Do	Fr	Sa	So	Mo	Di	Mi	Do	Fr	Sa	So
					1	2	1	2	3	4	5	6					1	2	3	
3	4	5	6	7	8	9	7	8	9	10	11	12	13	4	5	6	7	8	9	10
10	11	12	13	14	15	16	14	15	16	17	18	19	20	11	12	13	14	15	16	17
17	18	19	20	21	22	23	21	22	23	24	25	26	27	18	19	20	21	22	23	24
24	25	26	27	28	29	30	28	29	30	31			25	26	27	28				
31																				
März 2019							April 2019							Mai 2019						
Mo	Di	Mi	Do	Fr	Sa	So	Mo	Di	Mi	Do	Fr	Sa	So	Mo	Di	Mi	Do	Fr	Sa	So
				1	2	3	1	2	3	4	5	6	7			1	2	3	4	5
4	5	6	7	8	9	10	8	9	10	11	12	13	14	6	7	8	9	10	11	12
11	12	13	14	15	16	17	15	16	17	18	19	20	21	13	14	15	16	17	18	19
18	19	20	21	22	23	24	22	23	24	25	26	27	28	20	21	22	23	24	25	26
25	26	27	28	29	30	31	29	30					27	28	29	30	31			
Juni 2019							Juli 2019							August 2019						
Mo	Di	Mi	Do	Fr	Sa	So	Mo	Di	Mi	Do	Fr	Sa	So	Mo	Di	Mi	Do	Fr	Sa	So
					1	2	1	2	3	4	5	6	7			1	2	3	4	
3	4	5	6	7	8	9	8	9	10	11	12	13	14	5	6	7	8	9	10	11
10	11	12	13	14	15	16	15	16	17	18	19	20	21	12	13	14	15	16	17	18
17	18	19	20	21	22	23	22	23	24	25	26	27	28	19	20	21	22	23	24	25
24	25	26	27	28	29	30	29	30	31				26	27	28	29	30	31		

September 2019							Oktober 2019							November 2019						
Mo	Di	Mi	Do	Fr	Sa	So	Mo	Di	Mi	Do	Fr	Sa	So	Mo	Di	Mi	Do	Fr	Sa	So
						1		1	2	3	4	5	6					1	2	3
2	3	4	5	6	7	8	7	8	9	10	11	12	13	4	5	6	7	8	9	10
9	10	11	12	13	14	15	14	15	16	17	18	19	20	11	12	13	14	15	16	17
16	17	18	19	20	21	22	21	22	23	24	25	26	27	18	19	20	21	22	23	24
23	24	25	26	27	28	29	28	29	30	31				25	26	27	28	29	30	
30																				

## Anreisetag

nach Absprache

## Anreisemöglichkeit nach Pitigliano

Autobahn A 1 bis ORVIETO, dann auf der Landstraße SS 74 in ca. 45 Min. bis Pitigliano. Mit d. Flugzeug bis PISA, FLORENZ, ROM (ca. 2,5 Std. Autofahrt).

## Saisonpreise

Zeitraum	Preisminimum	jede weitere Nacht	Mindest-aufenthalt
<b>Hauptsaison</b>			
01.06.2018 - 06.09.2018	339,00 EUR (3 Nächte) inkl. Endreinigung Der Übernachtungspreis gilt bis 4 Personen. Anreise: täglich	113,00 EUR	3 Nächte
<b>Nebensaison</b>			
07.09.2018 - 31.10.2018	252,00 EUR (3 Nächte) inkl. Endreinigung Der Übernachtungspreis gilt bis 4 Personen. Anreise: täglich	84,00 EUR	3 Nächte
<b>Winter</b>			
01.11.2018 - 19.12.2018	240,00 EUR (3 Nächte) inkl. Endreinigung Der Übernachtungspreis gilt bis 4 Personen. Anreise: täglich	80,00 EUR	3 Nächte
<b>Weihnachten &amp; Silvester</b>			
20.12.2018 - 06.01.2019	791,00 EUR (7 Nächte) inkl. Endreinigung Der Übernachtungspreis gilt bis 4 Personen. Anreise: täglich	113,00 EUR	7 Nächte

## Optionale Zusatzleistungen

Bezeichnung	Preis	Berechnung
Endreinigung	50,00 EUR	Pro Aufenthalt/Einheit

## Weitere Informationen

Kaution 150,00; komplette Wäsche incl. Sie sparen 80,00 €, wenn Sie Ihre eigene Wäsche mitbringen; Hund 40,00;

Heizung 2,00/Std.; Waschmaschine einschl. Waschmittel 3,00 €; kommunale Übernachtungssteuer/ Erwachsener/  
bis zu 7 Tg.

---

## Kontakt

### Firma

Ferienwohnungen in Italien

### Ansprechpartner

Herr Michael Mütke

### Telefon

+49 (0)30 2185315




### Telefax

+49 (0)30 2185315

### Mobil

+49 (0)1516 7464442

### Wir sprechen

 deutsch  englisch  französisch

 italienisch

### Ihr Vermieter Herr Michael Mütke stellt sich vor



---

Wir übernehmen keine Haftung für die Richtigkeit der Angaben. Stand: 20.06.2018

---

URL (Detailansicht): <https://www.ferienwohnungen.de/ferienhaus/6954/>  
URL (dieser Druckansicht): <https://www.ferienwohnungen.de/ferienhaus/6954/druckansicht/>  
URL (PDF-Datei): <https://www.ferienwohnungen.de/ferienhaus/6954/druckansicht-6954.pdf>