



Unser Gästehaus: Eine gemütlich eingerichtete Ferienwohnung für 6 bis 16 Personen.



Unser Gästehaus

Beschreibung des Ferienhauses

Das Gästehaus verfügt über einen großen Wohn-Essbereich mit komplett eingerichteter Küchenzeile. Das einmalige und besondere sind die Schlafzimmer. 7 Doppelzimmer und ein Familienzimmer, alle jeweils mit eigenem Bad (WC und Dusche) machen den Urlaub zu einem erholsamen Erlebnis.

**ACHTUNG DER WOHN/ESSRAUM IST FÜR max. 10-12 PERSONEN AUSGELEGT!
BEI BELEGUNG MIT 18 PERSONEN IST DER RAUM SEHR KLEIN!!**

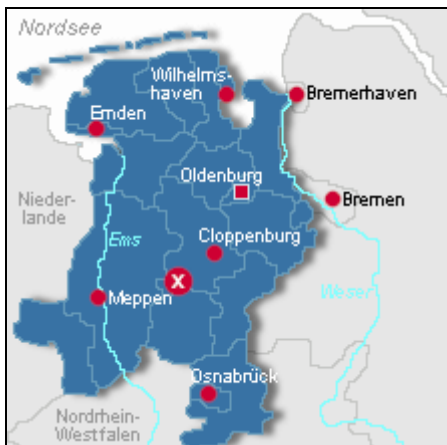
Tiere streicheln, bei der Fütterung zuschauen oder auch ein wenig mithelfen oder sich in unserem großen Sandkasten mit Rutsche und Schaukeln austoben, Eier von den Hühnern sammeln, Obst direkt von den Bäumen essen, Schweine, Lämmer oder Rinder beobachten oder jederzeit im hofeigenen Hallenbad schwimmen gehen - wo gibt es das noch? Völlig neue Erfahrungen warten auf Sie und ihre Kinder auf unserem Hof.

Alle Unterkünfte in diesem Objekt

Der Huckelriederfeld - Hof im Oldenburger Münsterland ist ein modern gestalteter "Erlebnis"-Bauernhof mit Angeboten für die ganze Familie. Landwirtschaft wird noch nach alter bäuerlicher Tradition betrieben. Hier erlebt man Landwirtschaft zum Anfassen und Ansehen. Unser Bauernhof bietet das Flair einer Landwirtschaft längst vergangener Tage und lädt zu allerlei Aktivitäten in der Natur ein. Viel zu erleben gibt es bei uns auf dem Hof mit seinen unterschiedlichen Tieren. Sie finden hier Pferde, Rinder, Schweine, Schafe, Ziegen und Hühner. Im Keller befindet sich ein beheiztes Schwimmbad sowie eine Sauna. Auf dem Gelände gibt es 3 Ferienhäuser, das Haupthaus, das Kutschenhaus und das Gästehaus.

■ <u>Huckelriederfeld-Hof Kutschenhaus</u>	120 qm	max. 8 Personen
■ <u>Huckelriederfeld-Hof Gästehaus</u>	150 qm	max. 16 Personen
■ <u>Huckelriederfeld-Hof Haupthaus</u>	175 qm	max. 13 Personen

Lage von Löningen



Land
Deutschland

Bundesland
Niedersachsen

Region
Hasetal

Ort
49624 Löningen

Beschreibung der Umgebung

Der Huckleriederfeld Hof liegt im Drei-Länder-Eck Oldenburger Münsterland, Emsland und Osnabrücker Land. Jede dieser Landschaften beherbergt ihre ganz besondere Lebensart. Und diese Vielfalt macht eine Reise in diese Region zur abwechslungsreichen Landpartie. Egal ob mit dem Fahrrad, dem Kanu oder dem Pferd, dem Auto oder dem Reisemobil Land und Leute können Sie bei uns auf erholsame und zugleich unterhaltsame Weise entdecken. Die Menschen hier sind unkompliziert und herzlich, die Region bietet eine faszinierende Naturvielfalt. Unser Bauernhof liegt in einer beschaulichen Flusslandschaft im Urstromtal des heute kleinen Flüsschens Hase in Hucklerieden, einer Bauernschaft in der Stadt Lönningen. Weite landwirtschaftlich genutzte Flächen mit großen Waldbeständen bilden eine parkähnliche Landschaft, ein ideales Umfeld für Reiter, mit einem gut ausgebauten Radwegenetz ein Paradies für Radfahrer.



Entfernungen

Strand	130 km
Flughafen	85 km
Restaurant	4 km
Einkaufsmöglichkeit	4 km
Arzt/Apotheke	4 km
Bahnhof	20 km

Orte

Lönningen 4 km, Cloppenburg 30 km, Osnabrück 60 km

Sonstige Entfernungen

Thülsfelder Talsperre 40 km, Museumsdorf Cloppenburg 30 km, Kinomuseum Lönningen 4 km

Freizeitmöglichkeiten

Bootstouren, Kutschfahrten, Nordic-Walking, Radfahren, Reiten, Sauna, Schwimmen, Wandern, Wellness

Besonderheiten des Ferienhauses

 Haustiere auf Anfrage,  Kinderfreundlich,  WLAN

Urlaubsideen

Urlaub auf dem Bauernhof

Zum Huckleriederfeld - Hof gehört ein landwirtschaftlicher Betrieb mit Schweinehaltung. Ebenso gibt es auf unserem Hof Rinder, Schafe, Ponys, einen Esel, Ziegen, Hühner sowie zahlreiche Katzen ... [Urlaub mit Pool](#)

Innenpool zur Gemeinschaftsnutzung (Größe 4m x 8m) Nutzung für unsere Feriengäste ist im Preis enthalten
Nutzung der Sauna ist ebenfalls für Feriengäste kostenfrei.

Verpflegung

Frühstück auf Wunsch, Selbstverpflegung

Aufteilung des Ferienhauses

Personen	Zimmer
max. 16	■ 9 Schlafzimmer
	■ 8 Badezimmer
Wohnfläche	■ 1 Wohn - Essraum
	■ 1 Küchenecke
150 qm	

Ausstattung Innen

Extras

Kaminofen, Sauna, Swimming-Pool

Schlafbereich

8 Doppelbetten, 1 Etagenbett, Bettwäsche vorhanden

Küche und Haushaltsgegenstände

4-Plattenherd, Backofen, Dunstabzugshaube, Gefrierfach, Kaffeemaschine, Kühlschrank

Bad und Sanitär

Duschbad, Handtücher vorhanden, WC

Kinder

2 Kinderbetten, Kinderhochstuhl

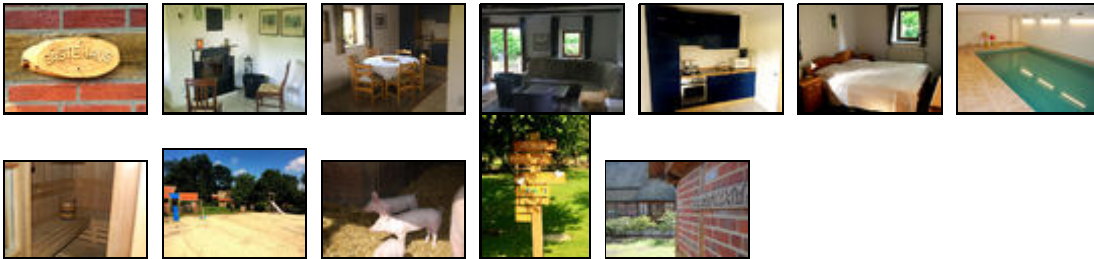
Unterhaltung und Kommunikation

CD-Player, Empfang deutschsprachiger TV-Programme, HIFI-Anlage, Radio, SAT-Anlage, Internetzugang (WLAN)

Ausstattung Außen

Feuerstelle, Garten, Gartenmöbel, Grill, PKW-Stellplatz, Pferdebox, Spielplatz, Swimming Pool, Terrasse, Tischtennis

Bilder



Belegungsplan (letzte Aktualisierung am 23.06.2018)

keine Angabe
 frei
 reserviert
 belegt
 nicht verfügbar

Juni 2018							Juli 2018							August 2018							
Mo	Di	Mi	Do	Fr	Sa	So	Mo	Di	Mi	Do	Fr	Sa	So	Mo	Di	Mi	Do	Fr	Sa	So	
				1	2	3							1			1	2	3	4	5	
4	5	6	7	8	9	10	2	3	4	5	6	7	8	6	7	8	9	10	11	12	
11	12	13	14	15	16	17	9	10	11	12	13	14	15	13	14	15	16	17	18	19	
18	19	20	21	22	23	24	16	17	18	19	20	21	22	20	21	22	23	24	25	26	
25	26	27	28	29	30		23	24	25	26	27	28	29	27	28	29	30	31			
						30	30	31													
September 2018							Oktober 2018							November 2018							
Mo	Di	Mi	Do	Fr	Sa	So	Mo	Di	Mi	Do	Fr	Sa	So	Mo	Di	Mi	Do	Fr	Sa	So	
					1	2	1	2	3	4	5	6	7				1	2	3	4	
3	4	5	6	7	8	9	8	9	10	11	12	13	14	5	6	7	8	9	10	11	
10	11	12	13	14	15	16	15	16	17	18	19	20	21	12	13	14	15	16	17	18	
17	18	19	20	21	22	23	22	23	24	25	26	27	28	19	20	21	22	23	24	25	
24	25	26	27	28	29	30	29	30	31					26	27	28	29	30			

Dezember 2018							Januar 2019							Februar 2019							
Mo	Di	Mi	Do	Fr	Sa	So	Mo	Di	Mi	Do	Fr	Sa	So	Mo	Di	Mi	Do	Fr	Sa	So	
					1	2		1	2	3	4	5	6						1	2	3
3	4	5	6	7	8	9	7	8	9	10	11	12	13	4	5	6	7	8	9	10	
10	11	12	13	14	15	16	14	15	16	17	18	19	20	11	12	13	14	15	16	17	
17	18	19	20	21	22	23	21	22	23	24	25	26	27	18	19	20	21	22	23	24	
24	25	26	27	28	29	30	28	29	30	31				25	26	27	28				
31																					
März 2019							April 2019							Mai 2019							
Mo	Di	Mi	Do	Fr	Sa	So	Mo	Di	Mi	Do	Fr	Sa	So	Mo	Di	Mi	Do	Fr	Sa	So	
				1	2	3	1	2	3	4	5	6	7			1	2	3	4	5	
4	5	6	7	8	9	10	8	9	10	11	12	13	14	6	7	8	9	10	11	12	
11	12	13	14	15	16	17	15	16	17	18	19	20	21	13	14	15	16	17	18	19	
18	19	20	21	22	23	24	22	23	24	25	26	27	28	20	21	22	23	24	25	26	
25	26	27	28	29	30	31	29	30						27	28	29	30	31			
Juni 2019							Juli 2019							August 2019							
Mo	Di	Mi	Do	Fr	Sa	So	Mo	Di	Mi	Do	Fr	Sa	So	Mo	Di	Mi	Do	Fr	Sa	So	
					1	2	1	2	3	4	5	6	7				1	2	3	4	
3	4	5	6	7	8	9	8	9	10	11	12	13	14	5	6	7	8	9	10	11	
10	11	12	13	14	15	16	15	16	17	18	19	20	21	12	13	14	15	16	17	18	
17	18	19	20	21	22	23	22	23	24	25	26	27	28	19	20	21	22	23	24	25	
24	25	26	27	28	29	30	29	30	31					26	27	28	29	30	31		
September 2019							Oktober 2019							November 2019							
Mo	Di	Mi	Do	Fr	Sa	So	Mo	Di	Mi	Do	Fr	Sa	So	Mo	Di	Mi	Do	Fr	Sa	So	
						1		1	2	3	4	5	6						1	2	3
2	3	4	5	6	7	8	7	8	9	10	11	12	13	4	5	6	7	8	9	10	
9	10	11	12	13	14	15	14	15	16	17	18	19	20	11	12	13	14	15	16	17	
16	17	18	19	20	21	22	21	22	23	24	25	26	27	18	19	20	21	22	23	24	
23	24	25	26	27	28	29	28	29	30	31				25	26	27	28	29	30		
30																					

Anreisetag

nach Absprache

Anreisemöglichkeit nach Lönigen

Aus Norden:

A1 bis Abfahrt Cloppenburg ab Cloppenburg Richtung Lingen B213 (E233) In Lönigen 3. Ausfahrt Lönigen-Menslage
 Am Ende links Richtung Menslage
 Nach 2,5 km hinter der Ortschaft Angelbeck rechts Richtung Hahnenmoor
 Hof nach 750m links

Aus Süden:

A 31 Abfahrt Lingen B 213 Richtung Cloppenburg
 in Lönigen 1. Abfahrt (Ampel) rechts Richtung Winkum am Ende der Straße rechts abbiegen.
 Nach 2,5 km hinter der Ortschaft Angelbeck rechts Richtung Hahnenmoor Hof nach 750m links

Saisonpreise

Zeitraum	Preisminimum	jede weitere Nacht	Mindest-aufenthalt
Standard			
01.06.2018 - 01.06.2019	469,00 EUR (3 Nächte) inkl. Endreinigung (55,00 EUR) Der Übernachtungspreis gilt bis 6 Personen. Je weitere Person, Aufschlag 23,00 EUR pro Nacht. Anreise: täglich	138,00 EUR	3 Nächte

Weitere Informationen

Frühstück 12,50€ pro Person
Wäschepaket 5,00€ pro Person (Bettwäsche, großes und kleines Handtuch)

Kontakt

Firma

Huckelriederfeld-Hof

Ansprechpartner

Herr Torsten Reinecke

Telefon

+49 (0)5432 3710

Telefax

+49 (0)5432 3748

Wir sprechen



deutsch



englisch

Wir übernehmen keine Haftung für die Richtigkeit der Angaben. Stand: 23.06.2018

URL (Detailansicht): <https://www.ferienwohnungen.de/ferienhaus/64928/>
URL (dieser Druckansicht): <https://www.ferienwohnungen.de/ferienhaus/64928/druckansicht/>
URL (PDF-Datei): <https://www.ferienwohnungen.de/ferienhaus/64928/druckansicht-64928.pdf>