



Unser Haupthaus: Ein schönes altes reetgedecktes Bauernhaus für bis zu 13 Personen.



Haupthaus auf dem Huckelriederfeld - Hof

**Beschreibung des Ferienhauses**

Das Haupthaus auf dem Huckelriederfeld Hof beherbergt neben unserem großen Gastraum, dem Hallenbad und der Sauna die allen Gästen unseres Hofes zur Verfügung stehen auch eine große Ferienwohnung. Diese verfügt über einen großen Wohn-Essbereich mit einer Sitzecke am Kamin für 14 Personen und einem Esstisch mit Eckbank für ebenfalls 14 Personen. Das Haus verfügt über eine komplett eingerichtete Küche mit Spülmaschine. Das einmalige und besondere sind die Schlafzimmer. 5 Doppelzimmer und 3 Einzelzimmer alle mit eigenem Bad (WC und Dusche) machen den Urlaub zu einem erholsamen Erlebnis. Tiere streicheln, bei der Fütterung zuschauen oder auch ein wenig mithelfen oder sich in unserem großen Sandkasten mit Rutsche und Schaukeln austoben, Eier von den Hühnern sammeln, Obst direkt von den Bäumen essen, Schweine, Lämmer oder Rinder beobachten oder jederzeit im hofeigenen Hallenbad schwimmen gehen - wo gibt es das noch? Völlig neue Erfahrungen warten auf Sie und ihre Kinder.

**Baujahr:** 1989 **Renovierung in:** 2009

**Alle Unterkünfte in diesem Objekt**

Der Huckelriederfeld - Hof im Oldenburger Münsterland ist ein modern gestalteter "Erlebnis"-Bauernhof mit Angeboten für die ganze Familie. Landwirtschaft wird noch nach alter bäuerlicher Tradition betrieben. Hier erlebt man Landwirtschaft zum Anfassen und Ansehen. Unser Bauernhof bietet das Flair einer Landwirtschaft längst vergangener Tage und lädt zu allerlei Aktivitäten in der Natur ein. Viel zu erleben gibt es bei uns auf dem Hof mit seinen unterschiedlichen Tieren. Sie finden hier Pferde, Rinder, Schweine, Schafe, Ziegen und Hühner. Im Keller befindet sich ein beheiztes Schwimmbad sowie eine Sauna. Auf dem Gelände gibt es 3 Ferienhäuser, das Haupthaus, das Kutschenhaus und das Gästehaus.

■ <a href="#">Huckelriederfeld-Hof Kutschenhaus</a>	120 qm	max. 8 Personen
■ <a href="#">Huckelriederfeld-Hof Gästehaus</a>	150 qm	max. 16 Personen
■ <a href="#">Huckelriederfeld-Hof Haupthaus</a>	175 qm	max. 13 Personen

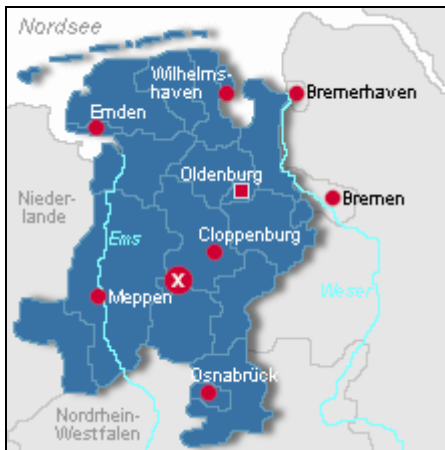
**Lage von Lönigen**

Land  
Deutschland

Bundesland  
Niedersachsen

Region  
Hasetal

Ort  
49624 Lönigen



## Beschreibung der Umgebung

Der Huckleriederfeld Hof liegt im Drei-Länder-Eck Oldenburger Münsterland, Emsland und Osnabrücker Land. Jede dieser Landschaften beherbergt ihre ganz besondere Lebensart. Und diese Vielfalt macht eine Reise in diese Region zur abwechslungsreichen Landpartie. Egal ob mit dem Fahrrad, dem Kanu oder dem Pferd, dem Auto oder dem Reisemobil Land und Leute können Sie bei uns auf erholsame und zugleich unterhaltsame Weise entdecken. Die Menschen hier sind unkompliziert und herzlich, die Region bietet eine faszinierende Naturvielfalt. Unser Bauernhof liegt in einer beschaulichen Flusslandschaft im Urstromtal des heute kleinen Flüsschens Hase in Hucklerieden, einer Bauernschaft in der Stadt Lönninge. Weite landwirtschaftlich genutzte Flächen mit großen Waldbeständen bilden eine parkähnliche Landschaft, ein ideales Umfeld für Reiter, mit einem gut ausgebauten Radwegenetz ein Paradies für Radfahrer.



## Entfernungen

Strand	130 km
Flughafen	85 km
Restaurant	4 km
Einkaufsmöglichkeit	4 km
Arzt/Apotheke	4 km
Bahnhof	20 km

## Orte

Lönninge 4 km, Cloppenburg 30 km, Osnabrück 60 km

## Sonstige Entfernungen

Thülsfelder Talsperre 40 km, Museumsdorf Cloppenburg 30 km, Kinomuseum Lönninge 4 km

## Freizeitmöglichkeiten

Bootstouren, Kutschfahrten, Nordic-Walking, Radfahren, Reiten, Sauna, Schwimmen, Wellness

## Besonderheiten des Ferienhauses

 Haustiere auf Anfrage,  Kinderfreundlich,  WLAN

## Urlaubsideen

### Urlaub auf dem Bauernhof

Zum Huckleriederfeld - Hof gehört ein landwirtschaftlicher Betrieb mit Schweinehaltung. Ebenso gibt es auf unserem Hof Rinder, Schafe, Ponys, einen Esel, Ziegen, Hühner sowie zahlreiche Katzen... [Urlaub mit Pool](#)

Innenpool zur Gemeinschaftsnutzung (Größe 4m x 8m) Nutzung für unsere Feriengäste ist im Preis enthalten. Nutzung der Sauna ist ebenfalls für Feriengäste kostenfrei.

---

## Verpflegung

Frühstück auf Wunsch, Selbstverpflegung

---

## Aufteilung des Ferienhauses

Personen	Zimmer
max. 13	■ 1 Wohnzimmer
	■ 8 Schlafzimmer
	■ 8 Badezimmer
Wohnfläche	■ 1 Küche
175 qm	

---

## Ausstattung Innen

### Extras

Fußbodenheizung, Kamin, Sauna, Swimming-Pool

### Schlafbereich

3 Einzelbetten, 5 Doppelbetten, Bettwäsche vorhanden

### Küche und Haushaltsgegenstände

4-Zonen Cerankochfeld, Backofen, Dunstabzugshaube, Einbauküche, Geschirrspüler, Kaffeemaschine, Kühlschrank, Mixer, Staubsauger, Toaster, Wasserkocher

### Bad und Sanitär

Duschbad, Handtücher vorhanden

### Kinder

3 Kinderbetten, Kinderhochstuhl

### Unterhaltung und Kommunikation

Empfang deutschsprachiger TV-Programme, Fernseher, SAT-Anlage, Tischfußball, Tischtennis, Internetzugang (WLAN)

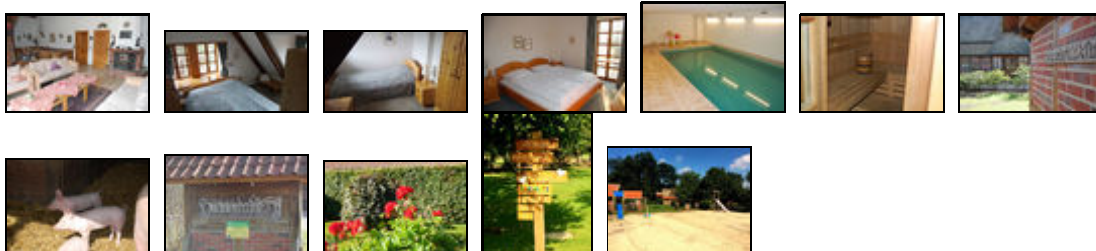
---

## Ausstattung Außen

Fahrradständer, Feuerstelle, Garten, Gartenmöbel, Grill, PKW-Stellplatz, Pferdebox, Spielplatz, Tischtennis

---

## Bilder



---

## Belegungsplan (letzte Aktualisierung am 16.03.2018)

keine Angabe  frei  reserviert  belegt  nicht verfügbar

März 2018							April 2018							Mai 2018						
Mo	Di	Mi	Do	Fr	Sa	So	Mo	Di	Mi	Do	Fr	Sa	So	Mo	Di	Mi	Do	Fr	Sa	So
			1	2	3	4							1		1	2	3	4	5	6
5	6	7	8	9	10	11	2	3	4	5	6	7	8	7	8	9	10	11	12	13
12	13	14	15	16	17	18	9	10	11	12	13	14	15	14	15	16	17	18	19	20
19	20	21	22	23	24	25	16	17	18	19	20	21	22	21	22	23	24	25	26	27
26	27	28	29	30	31		23	24	25	26	27	28	29	28	29	30	31			
						30														
Juni 2018							Juli 2018							August 2018						
Mo	Di	Mi	Do	Fr	Sa	So	Mo	Di	Mi	Do	Fr	Sa	So	Mo	Di	Mi	Do	Fr	Sa	So
				1	2	3							1		1	2	3	4	5	
4	5	6	7	8	9	10	2	3	4	5	6	7	8	6	7	8	9	10	11	12
11	12	13	14	15	16	17	9	10	11	12	13	14	15	13	14	15	16	17	18	19
18	19	20	21	22	23	24	16	17	18	19	20	21	22	20	21	22	23	24	25	26
25	26	27	28	29	30		23	24	25	26	27	28	29	27	28	29	30	31		
						30	31													
September 2018							Oktober 2018							November 2018						
Mo	Di	Mi	Do	Fr	Sa	So	Mo	Di	Mi	Do	Fr	Sa	So	Mo	Di	Mi	Do	Fr	Sa	So
					1	2	1	2	3	4	5	6	7				1	2	3	4
3	4	5	6	7	8	9	8	9	10	11	12	13	14	5	6	7	8	9	10	11
10	11	12	13	14	15	16	15	16	17	18	19	20	21	12	13	14	15	16	17	18
17	18	19	20	21	22	23	22	23	24	25	26	27	28	19	20	21	22	23	24	25
24	25	26	27	28	29	30	29	30	31					26	27	28	29	30		
Dezember 2018							Januar 2019							Februar 2019						
Mo	Di	Mi	Do	Fr	Sa	So	Mo	Di	Mi	Do	Fr	Sa	So	Mo	Di	Mi	Do	Fr	Sa	So
					1	2	1	2	3	4	5	6					1	2	3	
3	4	5	6	7	8	9	7	8	9	10	11	12	13	4	5	6	7	8	9	10
10	11	12	13	14	15	16	14	15	16	17	18	19	20	11	12	13	14	15	16	17
17	18	19	20	21	22	23	21	22	23	24	25	26	27	18	19	20	21	22	23	24
24	25	26	27	28	29	30	28	29	30	31				25	26	27	28			
31																				
März 2019							April 2019							Mai 2019						
Mo	Di	Mi	Do	Fr	Sa	So	Mo	Di	Mi	Do	Fr	Sa	So	Mo	Di	Mi	Do	Fr	Sa	So
				1	2	3	1	2	3	4	5	6	7			1	2	3	4	5
4	5	6	7	8	9	10	8	9	10	11	12	13	14	6	7	8	9	10	11	12
11	12	13	14	15	16	17	15	16	17	18	19	20	21	13	14	15	16	17	18	19
18	19	20	21	22	23	24	22	23	24	25	26	27	28	20	21	22	23	24	25	26
25	26	27	28	29	30	31	29	30						27	28	29	30	31		
Juni 2019							Juli 2019							August 2019						
Mo	Di	Mi	Do	Fr	Sa	So	Mo	Di	Mi	Do	Fr	Sa	So	Mo	Di	Mi	Do	Fr	Sa	So
					1	2	1	2	3	4	5	6	7				1	2	3	4
3	4	5	6	7	8	9	8	9	10	11	12	13	14	5	6	7	8	9	10	11
10	11	12	13	14	15	16	15	16	17	18	19	20	21	12	13	14	15	16	17	18
17	18	19	20	21	22	23	22	23	24	25	26	27	28	19	20	21	22	23	24	25

24	25	26	27	28	29	30	29	30	31					26	27	28	29	30	31			

---

### Anreisetag

nach Absprache

### Anreisemöglichkeit nach Löningen

Aus Norden:

A1 bis Abfahrt Cloppenburg ab Cloppenburg Richtung Lingen B213 (E233) In Löningen 3. Ausfahrt  
 Löningen-Menslage  
 Am Ende links Richtung Menslage  
 Nach 2,5 km hinter der Ortschaft Angelbeck rechts Richtung Hahnenmoor  
 Hof nach 750m links

Aus Süden:

A 31 Abfahrt Lingen B 213 Richtung Cloppenburg  
 in Löningen 1. Abfahrt (Ampel) rechts Richtung Winkum am Ende der Straße rechts abbiegen.  
 Nach 2,5 km hinter der Ortschaft Angelbeck rechts Richtung Hahnenmoor Hof nach 750m links

---

### Saisonpreise

Zeitraum	Preisminimum	jede weitere Nacht	Mindest-aufenthalt
Standard			
01.03.2018 - 01.03.2019	745,00 EUR (3 Nächte) inkl. Endreinigung (55,00 EUR)	230,00 EUR	3 Nächte
	Der Übernachtungspreis gilt bis 10 Personen. Je weitere Person, Aufschlag 23,00 EUR pro Nacht. Anreise: täglich		

### Weitere Informationen

Frühstück 12,50€ pro Person  
 Wäschepaket 5,00€ pro Person (Bettwäsche, großes und kleines Handtuch)

---

### Kontakt

#### Firma

Huckelriederfeld-Hof

#### Ansprechpartner

Herr Torsten Reinecke

#### Telefon

+49 (0)5432 3713

#### Telefax

+49 (0)5432 3748

#### Wir sprechen

 deutsch  englisch

---

Wir übernehmen keine Haftung für die Richtigkeit der Angaben. Stand: 17.03.2018

---

URL (Detailansicht): <https://www.ferienwohnungen.de/ferienhaus/64802/>  
URL (dieser Druckansicht): <https://www.ferienwohnungen.de/ferienhaus/64802/druckansicht/>  
URL (PDF-Datei): <https://www.ferienwohnungen.de/ferienhaus/64802/druckansicht-64802.pdf>