



Unser Kutschenhaus: Ein gemütlich eingerichtetes Ferienhaus für 4 bis 8 Personen



Außenansicht Kutschenhaus

Beschreibung des Ferienhauses

Das Kutschenhaus verfügt über einen großen Wohn-Essbereich mit komplett eingerichteter Küchenzeile. Bei den Schlafzimmern handelt es sich ausschließlich um Doppelzimmer mit jeweils eigenem Bad (WC und Dusche oder Duschwanne). Den Gästen steht eine eigene Gartenterrasse zur Alleinnutzung zur Verfügung. So wird der Urlaub zu einem erholsamen Erlebnis. Das Haus verfügt über insgesamt 4 Doppelzimmer von denen eines nur von außen zu begehen ist. Die Anzahl der zur Verfügung gestellten Schlafzimmer richtet sich nach der Anzahl der Personen.

Tiere streicheln, bei der Fütterung zuschauen oder auch ein wenig mithelfen oder sich in unserem großen Sandkasten mit Rutsche und Schaukeln austoben, Eier von den Hühnern sammeln, Obst direkt von den Bäumen essen, Schweine, Lämmer oder Rinder beobachten oder jederzeit im hofeigenen Hallenbad schwimmen gehen - wo gibt es das noch? Völlig neue Erfahrungen warten auf Sie und ihre Kinder auf dem Huckelriederfeld-Hof.

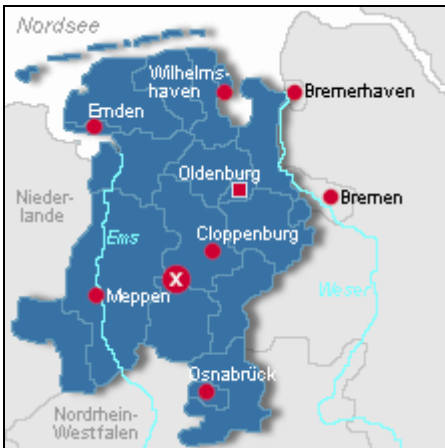
Baujahr: 1998 **Renovierung in:** 2011

Alle Unterkünfte in diesem Objekt

Der Huckelriederfeld - Hof im Oldenburger Münsterland ist ein modern gestalteter "Erlebnis"-Bauernhof mit Angeboten für die ganze Familie. Landwirtschaft wird noch nach alter bäuerlicher Tradition betrieben. Hier erlebt man Landwirtschaft zum Anfassen und Ansehen. Unser Bauernhof bietet das Flair einer Landwirtschaft längst vergangener Tage und lädt zu allerlei Aktivitäten in der Natur ein. Viel zu erleben gibt es bei uns auf dem Hof mit seinen unterschiedlichen Tieren. Sie finden hier Pferde, Rinder, Schweine, Schafe, Ziegen und Hühner. Im Keller befindet sich ein beheiztes Schwimmbad sowie eine Sauna. Auf dem Gelände gibt es 3 Ferienhäuser, das Haupthaus, das Kutschenhaus und das Gästehaus.

■ Huckelriederfeld-Hof Kutschenhaus	120 qm	max. 8 Personen
■ <u>Huckelriederfeld-Hof Gästehaus</u>	150 qm	max. 16 Personen
■ <u>Huckelriederfeld-Hof Haupthaus</u>	175 qm	max. 13 Personen

Lage von Lönigen



Land
Deutschland

Bundesland
Niedersachsen

Region
Hasetal

Ort
49624 Lönigen

Beschreibung der Umgebung

Der Huckleriederfeld Hof liegt im Drei-Länder-Eck Oldenburger Münsterland, Emsland und Osnabrücker Land. Jede dieser Landschaften beherbergt ihre ganz besondere Lebensart. Und diese Vielfalt macht eine Reise in diese Region zur abwechslungsreichen Landpartie. Egal ob mit dem Fahrrad, dem Kanu oder dem Pferd, dem Auto oder dem Reisemobil Land und Leute können Sie bei uns auf erholsame und zugleich unterhaltsame Weise entdecken. Die Menschen hier sind unkompliziert und herzlich, die Region bietet eine faszinierende Naturvielfalt. Unser Bauernhof liegt in einer beschaulichen Flusslandschaft im Urstromtal des heute kleinen Flüsschens Hase in Hucklerieden, einer Bauernschaft in der Stadt Lönigen. Weite landwirtschaftlich genutzte Flächen mit großen Waldbeständen bilden eine parkähnliche Landschaft, ein ideales Umfeld für Reiter, mit einem gut ausgebauten Radwegenetz ein Paradies für Radfahrer.



Entfernungen

Strand	130 km
Flughafen	85 km
Restaurant	4 km
Einkaufsmöglichkeit	4 km
Arzt/Apotheke	4 km
Bahnhof	20 km

Orte

Lönigen 4 km, Cloppenburg 30 km, Osnabrück 60 km

Sonstige Entfernungen

Thülsfelder Talsperre 40 km, Museumsdorf Cloppenburg 30 km, Kinomuseum Lönigen 4 km

Freizeitmöglichkeiten

Bootstouren, Kutschfahrten, Nordic-Walking, Radfahren, Reiten, Sauna, Schwimmen, Wandern, Wellness

Besonderheiten des Ferienhauses

 Haustiere auf Anfrage,  Kinderfreundlich,  WLAN

Urlaubsideen

Urlaub auf dem Bauernhof

Zum Huckleriederfeld - Hof gehört ein landwirtschaftlicher Betrieb mit Schweinehaltung. Ebenso gibt es auf unserem Hof Rinder, Schafe, Ponys, einen Esel, Ziegen, Hühner sowie zahlreiche Katzen ... [Urlaub mit Pool](#)

Innenpool zur Gemeinschaftsnutzung (Größe 4m x 8m) Nutzung für unsere Feriengäste ist im Preis enthalten
Nutzung der Sauna ist ebenfalls für Feriengäste kostenfrei.

Verpflegung

Frühstück auf Wunsch, Selbstverpflegung

Aufteilung des Ferienhauses

Personen	Zimmer
max. 8	■ 1 Wohnzimmer
	■ 4 Schlafzimmer
	■ 4 Badezimmer
Wohnfläche	■ 1 offene Küche
120 qm	

Ausstattung Innen

Extras
Sauna, Swimming-Pool

Schlafbereich
4 Doppelbetten, Bettwäsche vorhanden

Küche und Haushaltsgegenstände
4-Plattenherd, Backofen, Einbauküche, Geschirrspüler, Kühlschrank, Mikrowelle, Mixer, Staubsauger, Toaster, Wasserkocher

Bad und Sanitär
Duschbad, Handtücher vorhanden

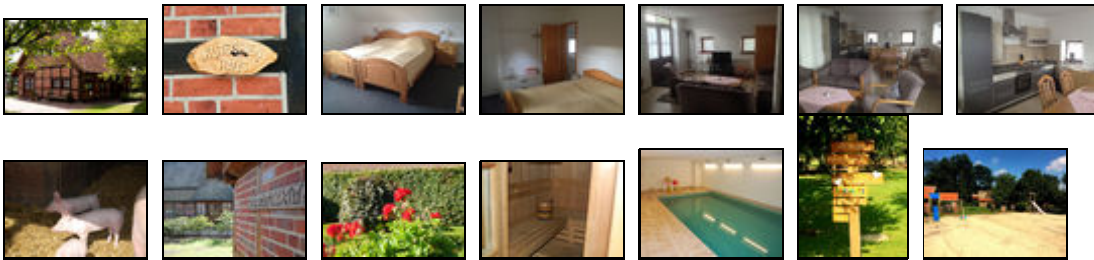
Kinder
Kinderhochstuhl

Unterhaltung und Kommunikation
Empfang deutschsprachiger TV-Programme, Fernseher, Radio, SAT-Anlage, Tischfußball, Tischtennis, Internetzugang (WLAN)

Ausstattung Außen

Feuerstelle, Garten, Gartenmöbel, Grill, PKW-Stellplatz, Pferdebox, Spielplatz, Tischtennis

Bilder



Belegungsplan (letzte Aktualisierung am 19.06.2018)

keine Angabe
 frei
 reserviert
 belegt
 nicht verfügbar

Juni 2018							Juli 2018							August 2018						
Mo	Di	Mi	Do	Fr	Sa	So	Mo	Di	Mi	Do	Fr	Sa	So	Mo	Di	Mi	Do	Fr	Sa	So
				1	2	3							1			1	2	3	4	5
4	5	6	7	8	9	10	2	3	4	5	6	7	8	6	7	8	9	10	11	12
11	12	13	14	15	16	17	9	10	11	12	13	14	15	13	14	15	16	17	18	19
18	19	20	21	22	23	24	16	17	18	19	20	21	22	20	21	22	23	24	25	26
25	26	27	28	29	30		23	24	25	26	27	28	29	27	28	29	30	31		
						30	31													
September 2018							Oktober 2018							November 2018						
Mo	Di	Mi	Do	Fr	Sa	So	Mo	Di	Mi	Do	Fr	Sa	So	Mo	Di	Mi	Do	Fr	Sa	So
					1	2	1	2	3	4	5	6	7				1	2	3	4
3	4	5	6	7	8	9	8	9	10	11	12	13	14	5	6	7	8	9	10	11
10	11	12	13	14	15	16	15	16	17	18	19	20	21	12	13	14	15	16	17	18
17	18	19	20	21	22	23	22	23	24	25	26	27	28	19	20	21	22	23	24	25
24	25	26	27	28	29	30	29	30	31				26	27	28	29	30			

Dezember 2018							Januar 2019							Februar 2019							
Mo	Di	Mi	Do	Fr	Sa	So	Mo	Di	Mi	Do	Fr	Sa	So	Mo	Di	Mi	Do	Fr	Sa	So	
					1	2		1	2	3	4	5	6						1	2	3
3	4	5	6	7	8	9	7	8	9	10	11	12	13	4	5	6	7	8	9	10	
10	11	12	13	14	15	16	14	15	16	17	18	19	20	11	12	13	14	15	16	17	
17	18	19	20	21	22	23	21	22	23	24	25	26	27	18	19	20	21	22	23	24	
24	25	26	27	28	29	30	28	29	30	31				25	26	27	28				
31																					
März 2019							April 2019							Mai 2019							
Mo	Di	Mi	Do	Fr	Sa	So	Mo	Di	Mi	Do	Fr	Sa	So	Mo	Di	Mi	Do	Fr	Sa	So	
				1	2	3	1	2	3	4	5	6	7			1	2	3	4	5	
4	5	6	7	8	9	10	8	9	10	11	12	13	14	6	7	8	9	10	11	12	
11	12	13	14	15	16	17	15	16	17	18	19	20	21	13	14	15	16	17	18	19	
18	19	20	21	22	23	24	22	23	24	25	26	27	28	20	21	22	23	24	25	26	
25	26	27	28	29	30	31	29	30						27	28	29	30	31			
Juni 2019							Juli 2019							August 2019							
Mo	Di	Mi	Do	Fr	Sa	So	Mo	Di	Mi	Do	Fr	Sa	So	Mo	Di	Mi	Do	Fr	Sa	So	
					1	2	1	2	3	4	5	6	7				1	2	3	4	
3	4	5	6	7	8	9	8	9	10	11	12	13	14	5	6	7	8	9	10	11	
10	11	12	13	14	15	16	15	16	17	18	19	20	21	12	13	14	15	16	17	18	
17	18	19	20	21	22	23	22	23	24	25	26	27	28	19	20	21	22	23	24	25	
24	25	26	27	28	29	30	29	30	31					26	27	28	29	30	31		
September 2019							Oktober 2019							November 2019							
Mo	Di	Mi	Do	Fr	Sa	So	Mo	Di	Mi	Do	Fr	Sa	So	Mo	Di	Mi	Do	Fr	Sa	So	
						1		1	2	3	4	5	6						1	2	3
2	3	4	5	6	7	8	7	8	9	10	11	12	13	4	5	6	7	8	9	10	
9	10	11	12	13	14	15	14	15	16	17	18	19	20	11	12	13	14	15	16	17	
16	17	18	19	20	21	22	21	22	23	24	25	26	27	18	19	20	21	22	23	24	
23	24	25	26	27	28	29	28	29	30	31				25	26	27	28	29	30		
30																					

Anreisetag

Anreise und Abreise Zeiten können individuell festgelegt werden.

Anreisemöglichkeit nach Löningen

Aus Norden:

A1 bis Abfahrt Cloppenburg ab Cloppenburg Richtung Lingen B213 (E233) In Löningen 3. Ausfahrt Löningen-Menslage
 Am Ende links Richtung Menslage
 Nach 2,5 km hinter der Ortschaft Angelbeck rechts Richtung Hahnenmoor
 Hof nach 750m links

Aus Süden:

A 31 Abfahrt Lingen B 213 Richtung Cloppenburg
 in Löningen 1. Abfahrt (Ampel) rechts Richtung Winkum am Ende der Straße rechts abbiegen.
 Nach 2,5 km hinter der Ortschaft Angelbeck rechts Richtung Hahnenmoor Hof nach 750m links

Saisonpreise

Zeitraum	Preisminimum	jede weitere Nacht	Mindest-aufenthalt
Ganzjährig			
01.12.2017 - 31.12.2018	449,00 EUR (3 Nächte) inkl. Endreinigung (35,00 EUR) Der Übernachtungspreis gilt bis 6 Personen. Je weitere Person, Aufschlag 23,00 EUR pro Nacht. Anreise: täglich	138,00 EUR	3 Nächte
Standard			
01.01.2019 - 01.06.2019	449,00 EUR (3 Nächte) inkl. Endreinigung (35,00 EUR) Der Übernachtungspreis gilt bis 6 Personen. Je weitere Person, Aufschlag 23,00 EUR pro Nacht. Anreise: täglich	138,00 EUR	3 Nächte

Weitere Informationen

Frühstück 12,50€ pro Person
Wäschepaket 5,00€ pro Person (Bettwäsche, großes und kleines Handtuch)

Kontakt

Ansprechpartner
Herr Torsten Reinecke

Telefon
+49 (0)5432 3710

Wir sprechen

 deutsch  englisch

Wir übernehmen keine Haftung für die Richtigkeit der Angaben. Stand: 19.06.2018

URL (Detailansicht): <https://www.ferienwohnungen.de/ferienhaus/64212/>
URL (dieser Druckansicht): <https://www.ferienwohnungen.de/ferienhaus/64212/druckansicht/>
URL (PDF-Datei): <https://www.ferienwohnungen.de/ferienhaus/64212/druckansicht-64212.pdf>