



Das kleine, ca. 120 Jahre alte Casolare (für 2+1Pers.) liegt inmitten eines stillen und großen Obst- und Olivengartens vor einem etruskischen Tal ...



### Beschreibung des Ferienhauses

Das Casolare liegt inmitten eines großen Oliven- und Obstgartens der langsam in ein etruskisches Tal abfällt, bewachsen mit Eichen und diversen Büschen, mit dem grandiosen Blick auf das Massiv des Monte Amiata. Im Erdgeschoß befindet sich der Wohnraum mit Schlafcouch (Kind bis 150 cm), Kamin und dem Pelletsofen und kleiner Küche, im Obergeschoß das Schlafzimmer (Heizung durch Pelletsofen im Untergeschoß) mit den wunderschönen alten Möbeln und Fenstern in drei Richtungen und dem Bad. 2 Terrassen

**Baujahr:** 1880 **Renovierung in:** 1995

AZIENDA SOVANI mit Westterrasse

### Alle Unterkünfte in diesem Objekt

### Lage von Pitigliano



Land  
Italien

Urlaubsland  
Toskana

Region  
Grosseto-Maremma

Ort  
58017 Pitigliano

### Beschreibung der Umgebung

3 km nach Pitigliano mit seinen hochaufragenden Palast- und Burganlagen, Museen und Ghetto (Synagoge!). Neue Schwefelkuranlage!! 10 km zu den Felsenstädten mit Nekropolen SOVANA und SORANO; 20 km zum Lago di Bolsena; 40 km zum Meer (Nationalpark Ucellina, Monte Argentario mit Schiffsverkehr zu den Inseln Giglio und Giannutri); 20 km zu den Schwefelquellen SATURNIA; 30 km nach ORVIETO (Bahn nach Rom - 50Min. - und Florenz - 2 Std.); 20 km zum Bergmassiv Mt. Amiata (Wandern; Buddhistenzentrum Meriga



Blick auf Pitigliano

### Entfernungen

Strand	18 km
Flughafen	155 km
Restaurant	4 km
Einkaufsmöglichkeit	4 km
Arzt/Apotheke	4 km
Bahnhof	50 km

#### Orte

Meeresstrand Orbetello 63 km, Orvieto 50 km, Bolsena (See) 18 km

#### Sonstige Entfernungen

Nationalpark Amiata 20 km, Etruskische Totenstädte 3 km, Kurthermen Sorano 10 km

---

### Freizeitmöglichkeiten

Freizeitbad, Motorbootverleih, Mountainbiken, Radfahren, Reiten, Safaris, Schwimmen, Segeln, Shopping, Sightseeing, Skifahren, Tennis, Thermalbäder, Wandern, Wasserski, Weinproben, Wellness

#### Zusätzlich

Die Angabe "Strand 18km" bezieht sich auf den Lago Bolsena. Wandern durch die berühmten Cava strada ( tagliate) der Etrusker.

---

### Besonderheiten des Ferienhauses



Haustiere auf Anfrage,



Kinderfreundlich,



Nichtraucher

---

### Urlaubsideen

#### Alleinlage - Ruhe

Das Haus liegt alleine in dem Obst-und Olivengarten. Sie hören nur die zahlreichen Vögel und den Wind in den Eichen des kleinen etruskischen Tals. [Romantikurlaub](#)

Das Haus liegt- abseits vom Trubel der Welt und doch nur wenige Minute von Pitigliano entfernt- in einem großen Obst-und Olivenhain vor einem kleinen etruskischen Tal mit Blick auf die Berge.

---

### Verpflegung

Selbstverpflegung

---

### Aufteilung des Ferienhauses

Personen

max. 3

Wohnfläche

50 qm

Zimmer

■ 1 Wohnzimmer

■ 1 Schlafzimmer

■ 1 Badezimmer

■ 1 Gartendusche

---

### Ausstattung Innen

Extras

Fliegenschutzgitter, Kamin

Schlafbereich

1 Doppelbett, Bettwäsche auf Anfrage, Schlafsofa

Küche und Haushaltsgegenstände

3-Plattenherd, Backofen, Espressomaschine, Kühlschrank, Mikrowelle, Toaster

Bad und Sanitär

Bidet, Duschbad, Handtücher auf Anfrage, WC

Unterhaltung und Kommunikation

Fernseher

**Zusätzlich**

Küche und Bad sind klein. Schlafzimmer. Schlafcouch kann von einem Kind bis 8 Jahren und maximal 190 cm groß benutzt werden cht .

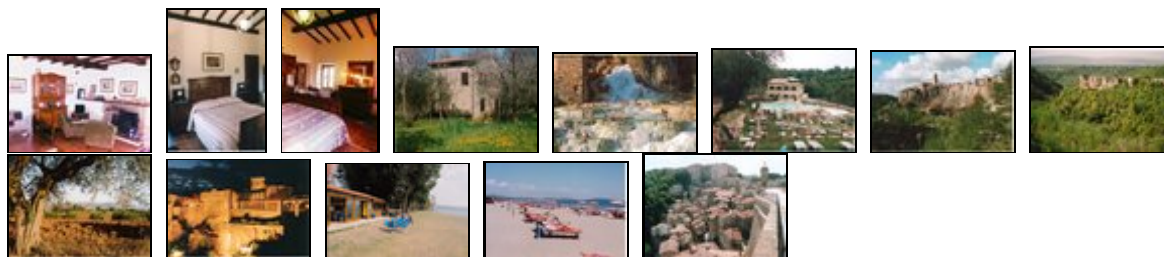
**Ausstattung Außen**

Fahrradschuppen, Fahrräder, Garten, Gartenmöbel, Grill, Liegen, PKW-Stellplatz, Sonnenliegen, Terrasse

**Zusätzlich**

2 mountainbikes für kürzere Touren.

**Bilder**



**Belegungsplan** (letzte Aktualisierung am 16.06.2018)

keine Angabe    frei    reserviert    belegt    nicht verfügbar

Juni 2018							Juli 2018							August 2018							
Mo	Di	Mi	Do	Fr	Sa	So	Mo	Di	Mi	Do	Fr	Sa	So	Mo	Di	Mi	Do	Fr	Sa	So	
				1	2	3							1			1	2	3	4	5	
4	5	6	7	8	9	10	2	3	4	5	6	7	8	6	7	8	9	10	11	12	
11	12	13	14	15	16	17	9	10	11	12	13	14	15	13	14	15	16	17	18	19	
18	19	20	21	22	23	24	16	17	18	19	20	21	22	20	21	22	23	24	25	26	
25	26	27	28	29	30		23	24	25	26	27	28	29	27	28	29	30	31			
						30	31														
September 2018							Oktober 2018							November 2018							
Mo	Di	Mi	Do	Fr	Sa	So	Mo	Di	Mi	Do	Fr	Sa	So	Mo	Di	Mi	Do	Fr	Sa	So	
					1	2	1	2	3	4	5	6	7				1	2	3	4	
3	4	5	6	7	8	9	8	9	10	11	12	13	14	5	6	7	8	9	10	11	
10	11	12	13	14	15	16	15	16	17	18	19	20	21	12	13	14	15	16	17	18	
17	18	19	20	21	22	23	22	23	24	25	26	27	28	19	20	21	22	23	24	25	
24	25	26	27	28	29	30	29	30	31					26	27	28	29	30			
Dezember 2018							Januar 2019							Februar 2019							
Mo	Di	Mi	Do	Fr	Sa	So	Mo	Di	Mi	Do	Fr	Sa	So	Mo	Di	Mi	Do	Fr	Sa	So	
					1	2		1	2	3	4	5	6					1	2	3	
3	4	5	6	7	8	9	7	8	9	10	11	12	13	4	5	6	7	8	9	10	
10	11	12	13	14	15	16	14	15	16	17	18	19	20	11	12	13	14	15	16	17	
17	18	19	20	21	22	23	21	22	23	24	25	26	27	18	19	20	21	22	23	24	
24	25	26	27	28	29	30	28	29	30	31				25	26	27	28				
31																					

März 2019							April 2019							Mai 2019						
Mo	Di	Mi	Do	Fr	Sa	So	Mo	Di	Mi	Do	Fr	Sa	So	Mo	Di	Mi	Do	Fr	Sa	So
				1	2	3	1	2	3	4	5	6	7			1	2	3	4	5
4	5	6	7	8	9	10	8	9	10	11	12	13	14	6	7	8	9	10	11	12
11	12	13	14	15	16	17	15	16	17	18	19	20	21	13	14	15	16	17	18	19
18	19	20	21	22	23	24	22	23	24	25	26	27	28	20	21	22	23	24	25	26
25	26	27	28	29	30	31	29	30						27	28	29	30	31		
Juni 2019							Juli 2019							August 2019						
Mo	Di	Mi	Do	Fr	Sa	So	Mo	Di	Mi	Do	Fr	Sa	So	Mo	Di	Mi	Do	Fr	Sa	So
					1	2	1	2	3	4	5	6	7				1	2	3	4
3	4	5	6	7	8	9	8	9	10	11	12	13	14	5	6	7	8	9	10	11
10	11	12	13	14	15	16	15	16	17	18	19	20	21	12	13	14	15	16	17	18
17	18	19	20	21	22	23	22	23	24	25	26	27	28	19	20	21	22	23	24	25
24	25	26	27	28	29	30	29	30	31					26	27	28	29	30	31	
September 2019							Oktober 2019							November 2019						
Mo	Di	Mi	Do	Fr	Sa	So	Mo	Di	Mi	Do	Fr	Sa	So	Mo	Di	Mi	Do	Fr	Sa	So
						1	1	2	3	4	5	6					1	2	3	
2	3	4	5	6	7	8	7	8	9	10	11	12	13	4	5	6	7	8	9	10
9	10	11	12	13	14	15	14	15	16	17	18	19	20	11	12	13	14	15	16	17
16	17	18	19	20	21	22	21	22	23	24	25	26	27	18	19	20	21	22	23	24
23	24	25	26	27	28	29	28	29	30	31				25	26	27	28	29	30	
30																				

### Anreisetag

nach Absprache

### Anreisemöglichkeit nach Pitigliano

Mit dem AUTOzug bis VERONA, dann noch ca. 4 Std. auf der Autostrada del sole bis ORVIETO, dann Landstraße bis Pitigliano. Flug bis Rom oder Pisa/ Florenz. Dort Autovermietung.

Direkte Busverb. nach Pitigliano: ab FIUMICINO 14.55 / an Fium. 11.05 Uhr (ohne Gewähr!)

### Saisonpreise

Zeitraum	Preisminimum	jede weitere Nacht	Mindest-aufenthalt
<b>Hauptsaison</b>			
18.06.2018 - 03.09.2018	242,00 EUR (3 Nächte)	69,00 EUR	3 Nächte
	inkl. Endreinigung (35,00 EUR)		
	Der Übernachtungspreis gilt bis 3 Personen.		
	Anreise: täglich		
<b>Nebensaison</b>			
04.09.2018 - 30.10.2018	200,00 EUR (3 Nächte)	55,00 EUR	3 Nächte
	inkl. Endreinigung (35,00 EUR)		
	Der Übernachtungspreis gilt bis 3 Personen.		
	Anreise: täglich		

<b>Winter</b>			
31.10.2018 - 19.12.2018	176,00 EUR (3 Nächte)	47,00 EUR	3 Nächte
	inkl. Endreinigung (35,00 EUR)		
	Der Übernachtungspreis gilt bis 3 Personen. Anreise: täglich		
<b>Weihnachten &amp; Silvester</b>			
20.12.2018 - 06.01.2019	242,00 EUR (3 Nächte)	69,00 EUR	3 Nächte
	inkl. Endreinigung (35,00 EUR)		
	Der Übernachtungspreis gilt bis 3 Personen. Anreise: täglich		

## Weitere Informationen

Kaution 150,00 (Rückzahlg. am Abfahrtstag)  
Bett-,Bad-und Küchenwäsche u d Endreinigung inclusive.Sie sparen 30,00 € mit eigener WÄSCHE.

Hund 40,00;  
Heizung mit Pelletofen ca. 4,00/Tg.;  
kommunale Übernachtungssteuer 1,50€/Erwachsener/ bis zu 7 Tg.

---

## Kontakt

**Firma**  
Ferienwohnungen in Italien




**Ansprechpartner**  
Herr Michael Mütke

**Telefon**  
+49 (0)30 2185315

**Telefax**  
+49 (0)30 2185315

**Mobil**  
+49 (0)1516 7464442

## Wir sprechen

 deutsch  englisch  französisch

 italienisch  schwedisch

## Ihr Vermieter Herr Michael Mütke stellt sich vor



Wir sind eine alte pitiglianese Familie. Wir haben große Freude, Sie in unserem alten Landarbeiterhaus begrüßen zu dürfen. Unser hausgemachter biologischer Wein und das Olivenöl der Bäume im Garten wird Ihnen Ihre Malzeiten bereichern.

---

Wir übernehmen keine Haftung für die Richtigkeit der Angaben. Stand: 21.06.2018

---

URL (Detailansicht): <https://www.ferienwohnungen.de/ferienhaus/5792/>  
URL (dieser Druckansicht): <https://www.ferienwohnungen.de/ferienhaus/5792/druckansicht/>  
URL (PDF-Datei): <https://www.ferienwohnungen.de/ferienhaus/5792/druckansicht-5792.pdf>