



Best ausgestattetes Landhaus mit Garten (Wein, Oliven, Khaki, Maronen, Kirschen, Äpfel). Pelletofen. Weinkeller.



### Beschreibung des Ferienhauses

Das Haus hat ein Schlafzimmer (17 qm) mit Doppelbett (orthopäd. Matr.)+2 Schlafplätze auf Schlafcouch im Wohnbereich (37 qm)und ein Zustellbett .Sat-tv., Bad mit Dusche, Bidet. Extradusche im Garten. Waschmaschine.3 Terrassen+Pergola-sitzecke+Garten mit Grillplatz und. Parkplatz vor dem Haus. Die Eigentümer betreiben eigene Wein-Grappa-u.Ölproduktion.

Bitte klicken Sie die "Gästebuch"-eintragungen auf linker Leiste an.

**Baujahr:** 1980 **Renovierung in:** 2003

II VICELLO

### Alle Unterkünfte in diesem Objekt

### Lage von Pitigliano



Land  
Italien

Urlaubsland  
Toskana

Region  
Grosseto-Maremma

Ort  
58017 Pitigliano

Straße  
SR 74

### Beschreibung der Umgebung

Das Haus liegt auf der stillen Hochebene bei Pitigliano.Das Meer ist 60 Min.entfernt mit Nationalpark Ucellina, Porto Ercole und Porto S. Stefano mit Schiffsfahrten zu den Inseln Giglio und Giannutri.20 Min. z. Bolsenasee (sauberer Strand ,Surfen, Bootsfahrten zur Insel der Gräfin). Reiten, Tennis, Radfahren, Schwefel-Hallenbad in Pitigliano.Neue Kuranlagen bei SORANO in 10 Min., Museen, Ghetto, Restaurants in Pitigliano. Mit dem Zug von ORVIETO bequem nach Rom (45 Min.) und Florenz.



Terrasse

### Entfernungen

Strand	18 km
Flughafen	155 km
Restaurant	1 km
Einkaufsmöglichkeit	3 km
Arzt/Apotheke	3 km
Bahnhof	50 km

### Orte

Orvieto 50 km, Grosseto 60 km, Orbetello 63 km

---

### Freizeitmöglichkeiten

Freizeitbad, Mountainbiken, Radfahren, Reiten, Schwimmen, Segeln, Sightseeing, Skifahren, Surfen, Tennis, Thermalbäder, Wandern, Weinproben

#### Zusätzlich

Die Angabe "Strand 18km" bezieht sich auf den Lago Bolsena. In direkter Nähe Pferdeverleih/ Trekking über mehrere Tage - Fischteich gratis

---

### Besonderheiten des Ferienhauses



Haustiere nicht gestattet,



Kinderfreundlich,



Nichtraucher

---

### Urlaubsideen

Alleinlage - Ruhe

Sie haben Ihr Reich für sich: Garten, 3 Terrassen, Wein-und Obstgarten rundherum und ungestört von Nachbarn .  
[Wein-Urlaub](#)

Das Haus liegt eingebettet in das eigene Wein-und Obstgebiet. Eliana und Delfo laden die Gäste in ihren Weinkeller unter dem Haus zu Weinproben ein.

---

### Verpflegung

Selbstverpflegung

---

### Aufteilung des Ferienhauses

Personen

max. 5

Wohnfläche

63 qm

Zimmer

- 1 Wohnzimmer
- 1 Schlafzimmer
- 1 Badezimmer
- 1 Extradusche außen
- 1 Waschraum mit Maschine

Grundriss



---

### Ausstattung Innen

Extras

Fliegenschutzgitter, Heizung

Schlafbereich

4 Einzelbetten, 1 Doppelbett, Bettwäsche auf Anfrage, Schlafsofa

Küche und Haushaltsgegenstände

2-Zonen Induktionskochfeld, 4 Gas-Kochstellen, Backofen, Bügelbrett, Bügeleisen, Einbauküche, Espressomaschine, Gasherd, Gefrierfach, Kaffeemaschine, Kochzeile, Kühlschrank, Mikrowelle, Toaster

Bad und Sanitär

Bidet, Duschbad, Handtücher auf Anfrage, WC, Waschmaschine, Wäscheständer

Kinder

1 Kinderbett, Kinderhochstuhl

**Unterhaltung und Kommunikation**

Empfang deutschsprachiger TV-Programme, Fernseher, HIFI-Anlage, Radio, SAT-Anlage

**Zusätzlich**

Alles neu!! Holzpellets-Ofen: Sack zu 4,50€ für 1,5 Tage

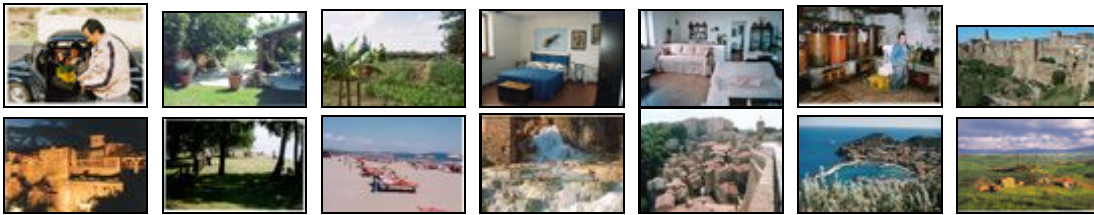
**Ausstattung Außen**

Außendusche, Garten, Gartenmöbel, Grill, Liegen, PKW-Stellplatz, Sonnenliegen, Sonnenschirm, Terrasse

**Zusätzlich**

3 Terrassen für die Gäste

**Bilder**



**Belegungsplan** (letzte Aktualisierung am 30.05.2018)

keine Angabe 
  frei 
  reserviert 
  belegt 
  nicht verfügbar

Oktober 2018							November 2018							Dezember 2018						
Mo	Di	Mi	Do	Fr	Sa	So	Mo	Di	Mi	Do	Fr	Sa	So	Mo	Di	Mi	Do	Fr	Sa	So
1	2	3	4	5	6	7				1	2	3	4						1	2
8	9	10	11	12	13	14	5	6	7	8	9	10	11	3	4	5	6	7	8	9
15	16	17	18	19	20	21	12	13	14	15	16	17	18	10	11	12	13	14	15	16
22	23	24	25	26	27	28	19	20	21	22	23	24	25	17	18	19	20	21	22	23
29	30	31					26	27	28	29	30			24	25	26	27	28	29	30
													31							
Januar 2019							Februar 2019							März 2019						
Mo	Di	Mi	Do	Fr	Sa	So	Mo	Di	Mi	Do	Fr	Sa	So	Mo	Di	Mi	Do	Fr	Sa	So
	1	2	3	4	5	6				1	2	3					1	2	3	
7	8	9	10	11	12	13	4	5	6	7	8	9	10	4	5	6	7	8	9	10
14	15	16	17	18	19	20	11	12	13	14	15	16	17	11	12	13	14	15	16	17
21	22	23	24	25	26	27	18	19	20	21	22	23	24	18	19	20	21	22	23	24
28	29	30	31				25	26	27	28				25	26	27	28	29	30	31
April 2019							Mai 2019							Juni 2019						
Mo	Di	Mi	Do	Fr	Sa	So	Mo	Di	Mi	Do	Fr	Sa	So	Mo	Di	Mi	Do	Fr	Sa	So
1	2	3	4	5	6	7			1	2	3	4	5						1	2
8	9	10	11	12	13	14	6	7	8	9	10	11	12	3	4	5	6	7	8	9
15	16	17	18	19	20	21	13	14	15	16	17	18	19	10	11	12	13	14	15	16
22	23	24	25	26	27	28	20	21	22	23	24	25	26	17	18	19	20	21	22	23
29	30						27	28	29	30	31			24	25	26	27	28	29	30

Juli 2019							August 2019							September 2019						
Mo	Di	Mi	Do	Fr	Sa	So	Mo	Di	Mi	Do	Fr	Sa	So	Mo	Di	Mi	Do	Fr	Sa	So
1	2	3	4	5	6	7				1	2	3	4							1
8	9	10	11	12	13	14	5	6	7	8	9	10	11	2	3	4	5	6	7	8
15	16	17	18	19	20	21	12	13	14	15	16	17	18	9	10	11	12	13	14	15
22	23	24	25	26	27	28	19	20	21	22	23	24	25	16	17	18	19	20	21	22
29	30	31					26	27	28	29	30	31		23	24	25	26	27	28	29
														30						

Oktober 2019							November 2019							Dezember 2019						
Mo	Di	Mi	Do	Fr	Sa	So	Mo	Di	Mi	Do	Fr	Sa	So	Mo	Di	Mi	Do	Fr	Sa	So
	1	2	3	4	5	6					1	2	3							1
7	8	9	10	11	12	13	4	5	6	7	8	9	10	2	3	4	5	6	7	8
14	15	16	17	18	19	20	11	12	13	14	15	16	17	9	10	11	12	13	14	15
21	22	23	24	25	26	27	18	19	20	21	22	23	24	16	17	18	19	20	21	22
28	29	30	31				25	26	27	28	29	30		23	24	25	26	27	28	29
														30	31					

Januar 2020							Februar 2020							März 2020						
Mo	Di	Mi	Do	Fr	Sa	So	Mo	Di	Mi	Do	Fr	Sa	So	Mo	Di	Mi	Do	Fr	Sa	So
		1	2	3	4	5						1	2							1
6	7	8	9	10	11	12	3	4	5	6	7	8	9	2	3	4	5	6	7	8
13	14	15	16	17	18	19	10	11	12	13	14	15	16	9	10	11	12	13	14	15
20	21	22	23	24	25	26	17	18	19	20	21	22	23	16	17	18	19	20	21	22
27	28	29	30	31			24	25	26	27	28	29		23	24	25	26	27	28	29
														30	31					

### Anreisemöglichkeit nach Pitigliano

Auf der A1 bis ORVIETO, dann Landstraße SS 74 über Bolsena nach Pitigliano. Mit d. Flugzeug bis PISA, FLORENZ, ROM. Dort alle Autovermietungen.

### Saisonpreise

Zeitraum	Preisminimum	Preis pro Woche	Mindest-aufenthalt
<b>Nebensaison</b>			
04.09.2018 - 31.10.2018	221,00 EUR (3 Nächte) inkl. Endreinigung (35,00 EUR) Der Übernachtungspreis gilt bis 5 Personen. Anreise: täglich	469,00 EUR	3 Nächte
<b>Weihnachten &amp; Silvester</b>			
17.12.2018 - 06.01.2019	192,00 EUR (3 Nächte) inkl. Endreinigung Der Übernachtungspreis gilt bis 5 Personen. Anreise: täglich	448,00 EUR	3 Nächte
<b>Nebensaison</b>			
07.01.2019 - 28.02.2019	170,00 EUR (3 Nächte) inkl. Endreinigung (35,00 EUR)	350,00 EUR	3 Nächte

Der Übernachtungspreis gilt bis 5 Personen. Anreise: täglich			
<b>Nebensaison</b>			
01.03.2019 - 18.04.2019	221,00 EUR (3 Nächte)	469,00 EUR	3 Nächte
inkl. Endreinigung (35,00 EUR) Der Übernachtungspreis gilt bis 5 Personen. Anreise: täglich			
<b>Ostern</b>			
19.04.2019 - 27.04.2019	242,00 EUR (3 Nächte)	518,00 EUR	3 Nächte
inkl. Endreinigung (35,00 EUR) Der Übernachtungspreis gilt bis 5 Personen. Anreise: täglich			
<b>Nebensaison</b>			
28.04.2019 - 31.05.2019	221,00 EUR (3 Nächte)	469,00 EUR	3 Nächte
inkl. Endreinigung (35,00 EUR) Der Übernachtungspreis gilt bis 5 Personen. Anreise: täglich			
<b>Hauptsaison</b>			
01.06.2019 - 03.09.2019	242,00 EUR (3 Nächte)	518,00 EUR	3 Nächte
inkl. Endreinigung (35,00 EUR) Der Übernachtungspreis gilt bis 5 Personen. Anreise: täglich			
<b>Nebensaison</b>			
04.09.2019 - 31.10.2019	221,00 EUR (3 Nächte)	469,00 EUR	3 Nächte
inkl. Endreinigung (35,00 EUR) Der Übernachtungspreis gilt bis 5 Personen. Anreise: täglich			
<b>Weihnachten &amp; Silvester</b>			
18.12.2019 - 06.01.2020	192,00 EUR (3 Nächte)	448,00 EUR	3 Nächte
inkl. Endreinigung Der Übernachtungspreis gilt bis 5 Personen. Anreise: täglich			

### Optionale Zusatzleistungen

Bezeichnung	Preis	Berechnung
Wäschepaket pro Woche	40,00 EUR	Pro Aufenthalt/Einheit

### Weitere Informationen

Kaution 150,00; komplette Wäsche (optional) 40,00/Wo; Heizung mit Pelletofen ca. 5,00 /Tg.; Waschmaschine kostenfrei; Hund (nur außer dem Haus!) 40,00 €  
 100% Erstattung für Stornierung bis 30 Tage vor Mietbeginn  
 50% " " " 14 Tage " . Danach keine Erstattung.

---

## Kontakt

Firma  
Ferienwohnungen in Italien




Ansprechpartner  
Herr Michael Mütke

Telefon  
+49 (0)30 2185315

Telefax  
+49 (0)30 2185315

Mobil  
+49 (0)1516 7464442

### Wir sprechen

 deutsch  englisch  französisch

 italienisch

### Gastgeber Eliana und Delfo



Die Vermieter sind eine alteingesessene Pitiglianenser Wein- und Obstbauernfamilie. Das Gartenhaus haben sie in eine gemütliche Herberge für ihre Feriengäste umgebaut. Die Wirtsleute laden Sie herzlich zu einem Umtrunk mit ihrem biologischen Hauswein und dem Grappa ein. Obst und Weintrauben gratis.

---

Wir übernehmen keine Haftung für die Richtigkeit der Angaben. Stand: 17.10.2018

---

URL (Detailansicht): <https://www.ferienwohnungen.de/ferienhaus/4768/>  
URL (dieser Druckansicht): <https://www.ferienwohnungen.de/ferienhaus/4768/druckansicht/>  
URL (PDF-Datei): <https://www.ferienwohnungen.de/ferienhaus/4768/druckansicht-4768.pdf>