



Willkommen in der Löwengrube in Passau! Wir freuen uns, Ihnen unser schönes altes Stadthaus am Inn als Feriendomizil vorstellen zu können!



Straßenansicht Ferienhaus Löwengrube

Beschreibung des Ferienhauses

Ein gemütliches Haus für Sie allein!

Das alte Stadthaus liegt im Passauer Stadtteil Innstadt direkt am Ufer des Inn, ruhig und doch zentral. Es verfügt auf zwei Etagen über zwei Schlafzimmer mit insgesamt fünf Betten, einem Badezimmer, zwei separaten Toiletten, einer Küche mit kleiner Frühstücksecke sowie einem geräumigen Ess- und Wohnzimmer mit Fußbodenheizung und gasbetriebenen Kachelofen. Zum Haus gehört eine flussseitig gelegene Terrasse. Sie haben einen fantastischen Blick auf den Inn, die Passauer Altstadt sowie die Passauer Veste.

Aufgrund der dicken alten Mauern herrscht im Haus ein angenehmes Raumklima, Umgebungsgeräusche werden nahezu vollständig abgeschirmt. Sie werden bemerken, wie die Ruhe und die frische Luft am Fluss in kürzester Zeit für Entspannung sorgen. Ein idealer Ort auch zum konzentrierten Lesen oder Arbeiten. Die Einrichtung hat mit ihren teilweise historischen Möbeln einen außergewöhnlichen Charme.

Baujahr: 1812 **Renovierung in:** 2016

Alle Unterkünfte in diesem Objekt

Lage von Passau



Land
Deutschland

Bundesland
Bayern

Region
Passauer Land

Ort
94032 Passau

Beschreibung der Umgebung

Als Ansprechpartner sind wir in direkter Nachbarschaft für Sie erreichbar. Vielfältige Gastronomie und ein Supermarkt befinden sich in direkter Umgebung. Schräg gegenüber in der Löwengrube hat Bäcker Ratzinger seine Backstube und verkauft leckere Frühstückssemeln. Die Innenstadt mit modernen Einkaufsmöglichkeiten, Altstadt und kulturellen Angeboten ist über die Innbrücke oder den Fünferlsteg in wenigen Minuten zu Fuß zu erreichen. Zum Drei-Flüsse-Eck, das Sie vom Wohnzimmerfenster aus sehen können, gelangen Sie mit einem 15minütigen Spaziergang.

Für Kinder sind innerhalb von höchstens 15 Minuten Fußweg mehrere schöne Spielplätze vorhanden. Bei schlechtem Wetter bietet das Passauer Erlebnisbad ausreichend Tobe- und Entspannungsmöglichkeiten.



Blick auf den Inn zum Dreiflüsse-Eck

Der Nationalpark Bayerischer Wald, die Moldau, das österreichische Mühlviertel, der Donausteig und Donauradweg, das Bäderdreieck mit seinen Thermen, die Städte Linz, Salzburg und Regensburg sind nur einige der vielfältigen Ausflugsmöglichkeiten.

Entfernungen

Restaurant	50 m
Einkaufsmöglichkeit	650 m
Arzt/Apotheke	260 m
Bahnhof	2 km

Orte

Regensburg 120 km, Linz 80 km, Salzburg 120 km

Sonstige Entfernungen

Nationalparkzentrum Lusen 50 km, Schlögener Schlinge 40 km, Bäderdreieck 35 km

Freizeitmöglichkeiten

Bootstouren, Fitness, Freizeitbad, Inline-Skaten, Jagen, Mountainbiken, Nordic-Walking, Radfahren, Rodeln, Sauna, Schlittschuhlaufen, Schneeschuhwandern, Schwimmen, Shopping, Sightseeing, Ski-Langlauf, Skifahren, Snowboarden, Thermalbäder, Wandern, Weinproben, Wellness

Zusätzlich

Städtetouren Salzburg, Linz

Besonderheiten des Ferienhauses

 Allergikergerecht,  Haustiere nicht gestattet,  Kinderfreundlich,  Nichtraucher,  WLAN

Urlaubsidee

Urlaub in historischen Gebäuden

Altes Stadthaus von 1812, denkmalgerecht saniert (Auszeichnung mit dem Fassadenpreis in den 90er Jahren), mit teilweiser historischer Möblierung.

Verpflegung

Frühstück auf Wunsch, Selbstverpflegung

Zusätzlich

Frühstück ist nach Absprache in einem Café in der Nachbarschaft möglich (2 Gehminuten).

Aufteilung des Ferienhauses

Personen	Zimmer
max. 5	■ 1 Wohnzimmer
	■ 2 Schlafzimmer
	■ 1 Badezimmer
Wohnfläche	■ 2 Gäste-WC
110 qm	■ 1 Küche

Ausstattung Innen

Extras

Fußbodenheizung, Heizung, Kamin, Ventilator

Schlafbereich

1 Einzelbett, 2 Doppelbetten, Bettwäsche auf Anfrage, Bettwäsche vorhanden

Küche und Haushaltsgegenstände

4-Zonen Cerankochfeld, Backofen, Bügelbrett, Bügeleisen, Dunstabzugshaube, Einbauküche, Gefrierfach,

Geschirrspüler, Kaffeemaschine, Kühlschrank, Mixer, Staubsauger, Toaster, Waschmaschine, Wasserkocher

Bad und Sanitär

Dusche, Föhn, Handtücher auf Anfrage, WC, Waschmaschine, Wäscheständer

Kinder

Kinderhochstuhl

Unterhaltung und Kommunikation

CD-Player, Flachbildfernseher, HIFI-Anlage, Kabel-TV, Radio, Internetzugang (WLAN)

Zusätzlich

Schaukelstuhl

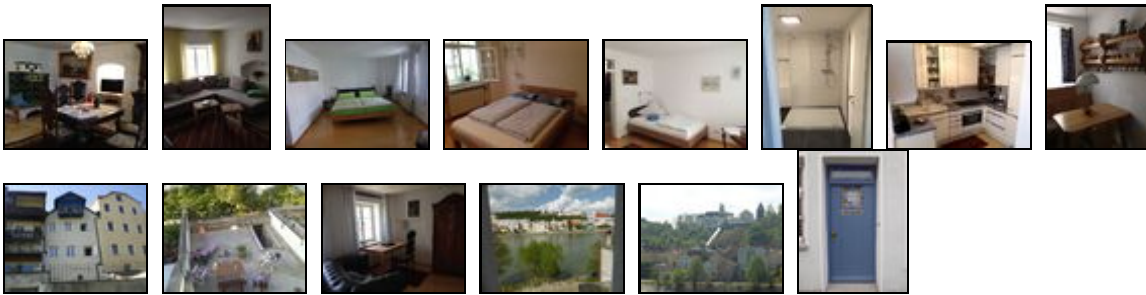
Ausstattung Außen

Gartenmöbel, PKW-Stellplatz, Terrasse

Zusätzlich

Einstellmöglichkeit für Fahrräder im abschließbaren Keller; der Donauradweg führt am Haus vorbei.

Bilder



Belegungsplan (letzte Aktualisierung am 10.02.2019)

keine Angabe
 frei
 reserviert
 belegt
 nicht verfügbar

Februar 2019							März 2019							April 2019						
Mo	Di	Mi	Do	Fr	Sa	So	Mo	Di	Mi	Do	Fr	Sa	So	Mo	Di	Mi	Do	Fr	Sa	So
				1	2	3					1	2	3	1	2	3	4	5	6	7
4	5	6	7	8	9	10	4	5	6	7	8	9	10	8	9	10	11	12	13	14
11	12	13	14	15	16	17	11	12	13	14	15	16	17	15	16	17	18	19	20	21
18	19	20	21	22	23	24	18	19	20	21	22	23	24	22	23	24	25	26	27	28
25	26	27	28				25	26	27	28	29	30	31	29	30					
Mai 2019							Juni 2019							Juli 2019						
Mo	Di	Mi	Do	Fr	Sa	So	Mo	Di	Mi	Do	Fr	Sa	So	Mo	Di	Mi	Do	Fr	Sa	So
		1	2	3	4	5						1	2	1	2	3	4	5	6	7
6	7	8	9	10	11	12	3	4	5	6	7	8	9	8	9	10	11	12	13	14
13	14	15	16	17	18	19	10	11	12	13	14	15	16	15	16	17	18	19	20	21
20	21	22	23	24	25	26	17	18	19	20	21	22	23	22	23	24	25	26	27	28
27	28	29	30	31			24	25	26	27	28	29	30	29	30	31				

August 2019							September 2019							Oktober 2019						
Mo	Di	Mi	Do	Fr	Sa	So	Mo	Di	Mi	Do	Fr	Sa	So	Mo	Di	Mi	Do	Fr	Sa	So
			1	2	3	4							1		1	2	3	4	5	6
5	6	7	8	9	10	11	12	13	14	15	16	17	18	19	20	21	22	23	24	25
26	27	28	29	30	31		23	24	25	26	27	28	29	28	29	30	31			
						30														
November 2019							Dezember 2019							Januar 2020						
Mo	Di	Mi	Do	Fr	Sa	So	Mo	Di	Mi	Do	Fr	Sa	So	Mo	Di	Mi	Do	Fr	Sa	So
				1	2	3							1			1	2	3	4	5
4	5	6	7	8	9	10	11	12	13	14	15	16	17	18	19	20	21	22	23	
25	26	27	28	29	30		23	24	25	26	27	28	29	27	28	29	30	31		
						30	31													
Februar 2020							März 2020							April 2020						
Mo	Di	Mi	Do	Fr	Sa	So	Mo	Di	Mi	Do	Fr	Sa	So	Mo	Di	Mi	Do	Fr	Sa	So
					1	2							1			1	2	3	4	5
3	4	5	6	7	8	9	10	11	12	13	14	15	16	17	18	19	20	21	22	
24	25	26	27	28	29		23	24	25	26	27	28	29	27	28	29	30			
						30	31													
Mai 2020							Juni 2020							Juli 2020						
Mo	Di	Mi	Do	Fr	Sa	So	Mo	Di	Mi	Do	Fr	Sa	So	Mo	Di	Mi	Do	Fr	Sa	So
				1	2	3	1	2	3	4	5	6	7			1	2	3	4	5
4	5	6	7	8	9	10	11	12	13	14	15	16	17	18	19	20	21	22	23	
25	26	27	28	29	30	31	29	30					27	28	29	30	31			

Anreisemöglichkeit nach Passau

Mit dem ICE von Würzburg in 3 Stunden erreichbar.
 Mit dem Auto über die A3 zu erreichen.

Saisonpreise

Zeitraum	Preisminimum	Preis pro Woche	Mindest-aufenthalt
Standard			
01.02.2019 - 01.02.2020	330,00 EUR (4 Nächte) inkl. Endreinigung (50,00 EUR)	540,00 EUR	4 Nächte
	Der Übernachtungspreis gilt bis 2 Personen. Je weitere Person, Aufschlag 12,00 EUR pro Nacht. Anreise: täglich		

Optionale Zusatzleistungen

Bezeichnung	Preis	Berechnung
Parkplatz pro Woche	20,00 EUR	Pro Aufenthalt/Einheit
Wäschepaket pro Person	15,00 EUR	Pro Aufenthalt/Einheit

Weitere Informationen

Endreinigung 50,- für 2 Personen bei Belegung nur eines Schlafzimmers; bei zwei Schlafzimmern 70,- €.
Kinderermäßigung: bis 6 Jahre frei, bis 12 Jahre die Hälfte.
Kürzere Aufenthalte sind gegen Aufpreis möglich, fragen Sie gern an.

Kontakt

Ansprechpartnerin
Frau Charlotte Rutz

Telefon
+49 (0)6421 6979647

Wir sprechen

 deutsch  englisch

Wir übernehmen keine Haftung für die Richtigkeit der Angaben. Stand: 16.02.2019

URL (Detailansicht): <https://www.ferienwohnungen.de/ferienhaus/30329/>
URL (dieser Druckansicht): <https://www.ferienwohnungen.de/ferienhaus/30329/druckansicht/>
URL (PDF-Datei): <https://www.ferienwohnungen.de/ferienhaus/30329/druckansicht-30329.pdf>