



Neu errichtetes und modernes Ferienhaus im Herzen Stralsunds. Für tolle erholsame Urlaubstage im Zentrum zwischen Rügen, Fischland/Darss und Usedom.



Wohnraum

Beschreibung des Ferienhauses

Bis in das Zentrum der historischen Altstadt von Stralsund benötigen Sie ca. 5 min. Einkaufsmöglichkeiten (Supermarkt) und Bushaltestelle sind nur 2 Gehminuten entfernt. Das zweigeschossige Ferienhaus besitzt im EG ein Wohnzimmer mit Küche und Essplatz (25 m²), eine Diele sowie ein großzügiges Bad mit Dusche. Im DG befinden sich ein kleiner Flur, das Schlafzimmer und ein begehbare Kleiderschrank. Zum Haus gehört ein kostenfreier Stellplatz sowie eine sonnige Terrasse. Zu dem Gesamtkomplex gehören auch das Ferienhaus II und die Ferienwohnung im Fuchsweg.

Baujahr: 2011

Alle Unterkünfte in diesem Objekt

Das Gesamtobjekt besteht aus einer Ferienwohnung in einem separaten Hausteil und einem Ferienhaus mit zwei Ferienwohnungen auf dem benachbarten ca. 900 m² großen Grundstück. Zu jeder Ferienwohnung gehört eine gemütliche, große Aussenterrasse mit tollem Mobiliar zum Relaxen, Grillen und Essen.

■ Ferienhaus 2 Fuchsweg 35	65 qm	max. 2 Personen
■ Ferienhaus 3 Fuchsweg 35	65 qm	max. 2 Personen
■ Ferienhaus 1 Fuchsweg 35	70 qm	max. 4 Personen

Lage von Stralsund



Land
Deutschland

Bundesland
Mecklenburg-Vorpommern

Region
Hansestadt Stralsund

Ort
18437 Stralsund

Beschreibung der Umgebung

Die Hansestadt Stralsund liegt im Zentrum zwischen der landschaftlich einmalig schönen Insel Rügen, der wild-romantischen Halbinsel Fischland/Darss und der Insel der Kaiserbäder Usedom. Stralsund selbst als Weltkulturerbestadt der UNESCO bietet eine Vielzahl von historischen Sehenswürdigkeiten, kirchliche und weltliche Bauten der Backsteingotik, das Flair einer See- und Handelsstadt und das in Deutschland einmalige Meeresmuseum mit dem Ozeaneum auf der Stralsunder Hafeninsel.



Ferienwohnung II (links)

Entfernungen

Strand	5 km
Flughafen	30 km
Restaurant	1 km
Einkaufsmöglichkeit	200 m
Arzt/Apotheke	1 km
Bahnhof	2 km

Orte

Rostock 72 km, Greifswald 30 km, Bergen/Rügen 25 km

Sonstige Entfernungen

Binz/Rügen 45 km, Störtebeker-Festspiel 35 km,
Dinosaurierpark 40 km

Freizeitmöglichkeiten

Angeln, Bootstouren, Bowling, Casino, FKK, Fitness, Freizeitbad, Freizeitpark, Golf, Hochseeangelfahrten, Inline-Skaten, Kegeln, Kitesurfen, Kitesurfschule, Klettern, Minigolf, Motorbootverleih, Radfahren, Reiten, Sauna, Schwimmen, Segelbootverleih, Segelfliegen, Segeln, Segelschule, Shopping, Sightseeing, Sommer-Rodelbahn, Spielbank, Squash, Surfen, Surfschule, Tauchen, Tennis, Treibbootverleih, Wandern, Weinproben, Wellness, Windsurfen, Windsurfschule, Zoo

Zusätzlich

Gerne organisieren wir für Sie einen individuellen und einzigartigen Mitsegeltörn. Wie wäre es zum Beispiel mit einem romantischen Mondscheintörn vor der traumhaften Kulisse Stralsunds für 15,- € pro Person.

Besonderheiten des Ferienhauses

 Haustiere auf Anfrage,  Kinderfreundlich,  WLAN

Urlaubs idee

Alleinlage - Ruhe

Das Objekt liegt in einer Gartenlandschaft in einer verkehrsberuhigten Zone.

Verpflegung

Selbstverpflegung

Zusätzlich

Brötchenservice auf Wunsch.

Aufteilung des Ferienhauses

Personen

max. 2

Wohnfläche

Zimmer

- 1 Wohnzimmer
- 1 Schlafzimmer
- 1 Badezimmer
- 1 Wohnküche
- 1 Diele

Grundriss



Ausstattung Innen

Extras
Heizung

Schlafbereich
1 Doppelbett, Bettwäsche vorhanden

Küche und Haushaltsgegenstände
4-Zonen Cerankochfeld, Backofen, Bügelbrett, Bügeleisen, Einbauküche, Geschirrspüler, Kaffeemaschine, Kochzeile, Kühlschrank, Staubsauger, Toaster, Wasserkocher

Bad und Sanitär
Duschbad, Föhn, Handtücher vorhanden, WC, Wäscheständer

Kinder
1 Kinderbett, Kinderhochstuhl

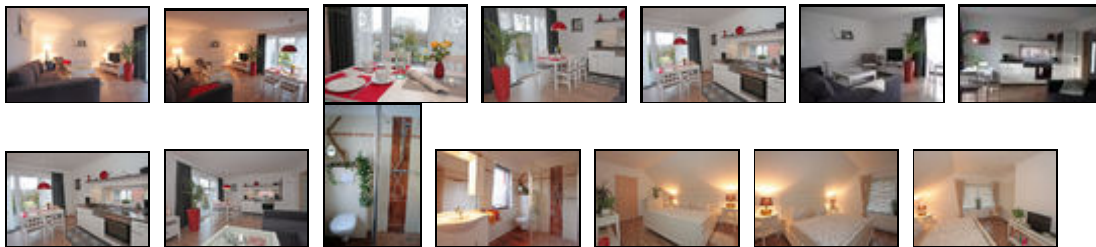
Unterhaltung und Kommunikation
CD-Player, DVD-Player, Fernseher, Radio, SAT-Anlage, Spielesammlung, Tischtennis, Internetzugang (WLAN)

Zusätzlich
Kostenfreies WLAN!, Waschmaschine und Mikrowelle auf Anfrage

Ausstattung Außen

Fahrradschuppen, Fahrradständer, Fahrräder, Feuerstelle, Garten, Gartenmöbel, Grill, PKW-Stellplatz, Sandkiste, Sonnenschirm, Spielplatz, Terrasse

Bilder



Belegungsplan (letzte Aktualisierung am 20.04.2018)

keine Angabe
 frei
 reserviert
 belegt
 nicht verfügbar

April 2018							Mai 2018							Juni 2018						
Mo	Di	Mi	Do	Fr	Sa	So	Mo	Di	Mi	Do	Fr	Sa	So	Mo	Di	Mi	Do	Fr	Sa	So
						1		1	2	3	4	5	6					1	2	3
2	3	4	5	6	7	8	7	8	9	10	11	12	13	4	5	6	7	8	9	10
9	10	11	12	13	14	15	14	15	16	17	18	19	20	11	12	13	14	15	16	17
16	17	18	19	20	21	22	21	22	23	24	25	26	27	18	19	20	21	22	23	24
23	24	25	26	27	28	29	28	29	30	31				25	26	27	28	29	30	
30																				

Juli 2018							August 2018							September 2018							
Mo	Di	Mi	Do	Fr	Sa	So	Mo	Di	Mi	Do	Fr	Sa	So	Mo	Di	Mi	Do	Fr	Sa	So	
						1			1	2	3	4	5							1	2
2	3	4	5	6	7	8	6	7	8	9	10	11	12	3	4	5	6	7	8	9	
9	10	11	12	13	14	15	13	14	15	16	17	18	19	10	11	12	13	14	15	16	
16	17	18	19	20	21	22	20	21	22	23	24	25	26	17	18	19	20	21	22	23	
23	24	25	26	27	28	29	27	28	29	30	31			24	25	26	27	28	29	30	
30	31																				

Oktober 2018							November 2018							Dezember 2018							
Mo	Di	Mi	Do	Fr	Sa	So	Mo	Di	Mi	Do	Fr	Sa	So	Mo	Di	Mi	Do	Fr	Sa	So	
1	2	3	4	5	6	7				1	2	3	4							1	2
8	9	10	11	12	13	14	5	6	7	8	9	10	11	3	4	5	6	7	8	9	
15	16	17	18	19	20	21	12	13	14	15	16	17	18	10	11	12	13	14	15	16	
22	23	24	25	26	27	28	19	20	21	22	23	24	25	17	18	19	20	21	22	23	
29	30	31					26	27	28	29	30			24	25	26	27	28	29	30	
														31							

Januar 2019							Februar 2019							März 2019						
Mo	Di	Mi	Do	Fr	Sa	So	Mo	Di	Mi	Do	Fr	Sa	So	Mo	Di	Mi	Do	Fr	Sa	So
	1	2	3	4	5	6				1	2	3						1	2	3
7	8	9	10	11	12	13	4	5	6	7	8	9	10	4	5	6	7	8	9	10
14	15	16	17	18	19	20	11	12	13	14	15	16	17	11	12	13	14	15	16	17
21	22	23	24	25	26	27	18	19	20	21	22	23	24	18	19	20	21	22	23	24
28	29	30	31				25	26	27	28				25	26	27	28	29	30	31

April 2019							Mai 2019							Juni 2019							
Mo	Di	Mi	Do	Fr	Sa	So	Mo	Di	Mi	Do	Fr	Sa	So	Mo	Di	Mi	Do	Fr	Sa	So	
1	2	3	4	5	6	7			1	2	3	4	5							1	2
8	9	10	11	12	13	14	6	7	8	9	10	11	12	3	4	5	6	7	8	9	
15	16	17	18	19	20	21	13	14	15	16	17	18	19	10	11	12	13	14	15	16	
22	23	24	25	26	27	28	20	21	22	23	24	25	26	17	18	19	20	21	22	23	
29	30						27	28	29	30	31			24	25	26	27	28	29	30	

Juli 2019							August 2019							September 2019							
Mo	Di	Mi	Do	Fr	Sa	So	Mo	Di	Mi	Do	Fr	Sa	So	Mo	Di	Mi	Do	Fr	Sa	So	
1	2	3	4	5	6	7			1	2	3	4								1	
8	9	10	11	12	13	14	5	6	7	8	9	10	11	2	3	4	5	6	7	8	
15	16	17	18	19	20	21	12	13	14	15	16	17	18	9	10	11	12	13	14	15	
22	23	24	25	26	27	28	19	20	21	22	23	24	25	16	17	18	19	20	21	22	
29	30	31					26	27	28	29	30	31		23	24	25	26	27	28	29	
														30							

Anreisetag

Jederzeit - nach individueller Absprache.

Anreisemöglichkeit nach Stralsund

Mit dem PKW oder Krad aus Richtung Hamburg über die A 20, den Rügenzubringer und die B 194 im Stadtgebiet;

aus Richtung Berlin einmal über die A 24/A 20 oder die A 11/A 20 dann über den Rügenzubringer und die B 194 ins Stadtgebiet.

Anreise mit der Bahn zum Stralsunder Hauptbahnhof dann mit dem Bus der Linie 4 (auf der gegenüberliegenden Bahnhofsseite) in Richtung Lüssower Berg (Haltestelle Nachtkoppelring) oder in Richtung Kleiner Wiesenweg (Haltestelle Sophienweg).

Saisonpreise

Zeitraum	Preisminimum	jede weitere Nacht	Mindest-aufenthalt
Saison A			
04.04.2018 - 30.04.2018	135,00 EUR (3 Nächte) inkl. Endreinigung (45,00 EUR) Der Übernachtungspreis gilt für eine Person. Je weitere Person, Aufschlag 30,00 EUR pro Nacht. Anreise: täglich	30,00 EUR	3 Nächte
Saison B			
01.05.2018 - 30.06.2018	150,00 EUR (3 Nächte) inkl. Endreinigung (45,00 EUR) Der Übernachtungspreis gilt für eine Person. Je weitere Person, Aufschlag 35,00 EUR pro Nacht. Anreise: täglich	35,00 EUR	3 Nächte
Saison C			
01.07.2018 - 31.08.2018	165,00 EUR (3 Nächte) inkl. Endreinigung (45,00 EUR) Der Übernachtungspreis gilt für eine Person. Je weitere Person, Aufschlag 40,00 EUR pro Nacht. Anreise: täglich	40,00 EUR	3 Nächte
Saison D			
01.09.2018 - 30.09.2018	150,00 EUR (3 Nächte) inkl. Endreinigung (45,00 EUR) Der Übernachtungspreis gilt für eine Person. Je weitere Person, Aufschlag 35,00 EUR pro Nacht. Anreise: täglich	35,00 EUR	3 Nächte
Saison E			
01.10.2018 - 31.10.2018	135,00 EUR (3 Nächte) inkl. Endreinigung (45,00 EUR) Der Übernachtungspreis gilt für eine Person. Je weitere Person, Aufschlag 30,00 EUR pro Nacht. Anreise: täglich	30,00 EUR	3 Nächte
Saison F			
01.11.2018 - 20.12.2018	120,00 EUR (3 Nächte) inkl. Endreinigung (45,00 EUR) Der Übernachtungspreis gilt für eine Person. Je weitere Person, Aufschlag 25,00 EUR pro Nacht. Anreise: täglich	25,00 EUR	3 Nächte
Weihnachten & Silvester			
21.12.2018 - 02.01.2019	165,00 EUR (3 Nächte) inkl. Endreinigung (45,00 EUR) Der Übernachtungspreis gilt für eine Person. Je weitere Person, Aufschlag 40,00 EUR pro Nacht. Anreise: täglich	40,00 EUR	3 Nächte

Optionale Zusatzleistungen

Bezeichnung	Preis	Berechnung
Endreinigung pro Aufenthalt	45,00 EUR	Pro Aufenthalt/Einheit
Hund	10,00 EUR	Pro Nacht/Einheit
Kind 11 - 15 Jahre Saisonabhängig (maximal)	28,00 EUR	Pro Nacht/Einheit
Kind 6 - 10 Jahre Saisonabhängig (maximal)	20,00 EUR	Pro Nacht/Einheit
Kleinkind bis 5 Jahre	25,00 EUR	Pro Aufenthalt/Einheit

Weitere Informationen

Es wird keine Kaution bzw. Kurtaxe erhoben. Es wird eine verpflichtende Endreinigungspauschale von € 45,00 pro Aufenthalt erhoben.

In dem Zeitraum vom 01.05.-30.09.2018 gibt es eine Mindestbelegung von 2 Personen.

Im Zeitraum 01.10. bis 30.04. wird bei Belegung mit 1 Person ein Aufschlag von 10,- €/Nacht erhoben.

Im Zeitraum vom 01.07.2018 - 31.08.2018 gilt ein Mindestaufenthalt von 7 Nächten.

Kontakt

Ansprechpartnerin
Frau Beate Sadewater

Telefon
+49 (0)3831 482510

Telefax
+49 (0)3831 482515

Mobil
+49 (0)173 8043136

Wir sprechen

 deutsch

Ihre Vermieterin Frau Beate Sadewater stellt sich vor



Ein herzliches Willkommen in der wunderschönen Hansestadt Stralsund und in unseren tollen Ferienwohnungen- und Häusern. Für meinen Mann (gebürtiger Stralsunder) und mich ist es ein Bedürfnis vielen Gästen aus allen Teilen Deutschlands und Europas unsere wunderschöne Hansestadt und deren Umgebung näher zu bringen. Und in dieser gibt es nicht nur eine Menge zu entdecken, sondern halt auch unsere einzigartigen und mit viel Charme eingerichteten Ferienappartements in toller ruhiger Lage. Lassen auch Sie sich von unseren Appartements und Ferienhäusern verzaubern.

Wir freuen uns auf Ihren Besuch.

Ihre Eheleute Beate und Olaf Sadewater

Wir übernehmen keine Haftung für die Richtigkeit der Angaben. Stand: 27.04.2018

URL (Detailansicht): <https://www.ferienwohnungen.de/ferienhaus/24140/>
URL (dieser Druckansicht): <https://www.ferienwohnungen.de/ferienhaus/24140/druckansicht/>
URL (PDF-Datei): <https://www.ferienwohnungen.de/ferienhaus/24140/druckansicht-24140.pdf>