



Absolut ruhig gelegenes, reetgedecktes Ferienhaus für 4 Personen. Liebevoll restaurierter alter Stall, umgeben von Wald, Wiesen und Wacholderhain.



### Beschreibung des Ferienhauses

Das Ferienhaus liegt am Ende eines Feldweges in angenehmer Distanz zum Landhaus der Besitzer auf einem weitläufigen Gelände von über 8 ha. Die Gebäude wurden Juni 2008 von Grund auf saniert; die ansprechende Kombination aus Tradition und Moderne verbindet Komfort und Erlebnis des Ursprünglichen. Das Umfeld bietet genügend Freiraum für Privates, aber auch die Möglichkeit zur Begegnung - falls gewünscht. Die Nähe zur Natur (Kraniche, Schafe, Kräuterwiesen etc.) ist Futter für die Seele ...

**Baujahr:** 1888 **Renovierung in:** 2008

Ferienhaus, Westterrasse

### Alle Unterkünfte in diesem Objekt

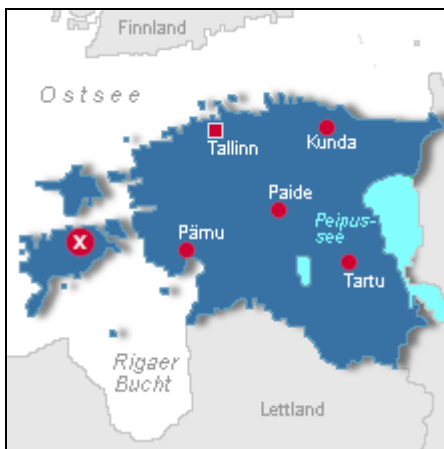
■ Apartment Rukkilille

32 qm max. 3 Personen

■ Ferienhaus Rukkilille

75 qm max. 4 Personen

### Lage von Pärsama



Land  
Estland

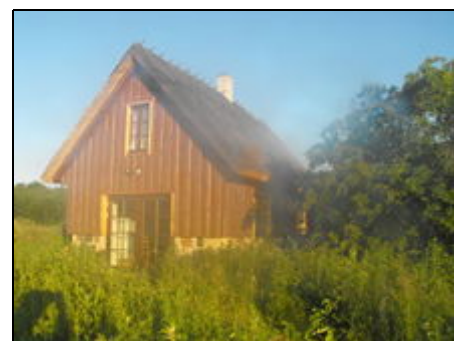
Urlaubsland  
Insel Saaremaa

Region  
Leisi Vald

Ort  
94201 Pärsama

### Beschreibung der Umgebung

Das gemütliche Dorf Pärsama mit seinen zwei kleinen Läden und Bibliothek (kostenloser Internetzugang) liegt ca. 1 km entfernt. Gut zu erreichen sind die bedeutenden touristischen Ziele Angla Windmühlen, Karja Kirche, Triigi Hafen, Kaali Meteoritenkrater oder die abwechslungsreiche Küste mit schönen, stillen Naturstränden, Klippen oder Wäldern. Ein idealer und unvergessener Ort, reich an außergewöhnlichem Natur- und Kulturerleben. Und die Musikfestivals auf Saaremaa? Ein wahrer Genuss ...



Ferienhaus in der Morgensonne

## Entfernungen

Strand	6 km
Flughafen	35 km
Restaurant	5 km
Einkaufsmöglichkeit	1 km
Arzt/Apotheke	5 km

## Orte

Leisi 5 km, Kuussaare 35 km, Kuivastu 50 km

## Sonstige Entfernungen

Karja Kirche 2 km, Angla Windmühlen 4 km, Triigi Hafen 7 km

---

## Freizeitmöglichkeiten

Angeln, Bootstouren, FKK, Fitness, Golf, Jagen, Kanufahren, Kutschfahrten, Minigolf, Nordic-Walking, Radfahren, Reiten, Sauna, Schwimmen, Segeln, Shopping, Surfen, Wandern, Wellness

### Zusätzlich

Vogelbeobachtungen (Kraniche), Naturpark

---

## Besonderheiten des Ferienhauses



Allergikergeeignet,  Haustiere nicht gestattet,  Nichtraucher

---

## Urlaubsidee

Alleinlage - Ruhe

Am Ende eines Feldweges. Hier geht's nur für unsere Gäste weiter in den Wald. Ihr Haus ist umgeben von Wald und Wiese. Entfernung zum Dorf ca. 700m, zu unserem Haus ca. 100m.

---

## Verpflegung

Selbstverpflegung

---

## Aufteilung des Ferienhauses

Personen

max. 4

Wohnfläche

75 qm

Zimmer

- 1 Wohnzimmer
  - 2 Schlafzimmer
  - 1 Badezimmer
- 

## Ausstattung Innen

Extras

Fliegenschutzgitter, Heizung, Kaminofen

Schlafbereich

2 Einzelbetten, 1 Doppelbett, Bettwäsche auf Anfrage, Schlafsofa

Küche und Haushaltsgegenstände

4-Zonen Cerankochfeld, Backofen, Einbauküche, Elektrogrill, Gefrierfach, Kaffeemaschine, Kühlschrank, Raclette, Staubsauger, Toaster, Wasserkocher

Bad und Sanitär

Duschbad, Föhn, Handtücher auf Anfrage, WC, Wäscheständer

Unterhaltung und Kommunikation

CD-Player, Empfang deutschsprachiger TV-Programme, Fernseher, Radio, SAT-Anlage, Spielesammlung

---

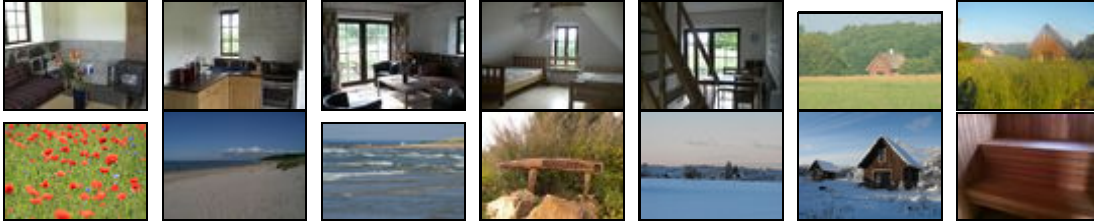
## Ausstattung Außen

Gartenmöbel, Liegen

Zusätzlich

Naturgrundstück, 2 Terrassen

## Bilder



## Belegungsplan (letzte Aktualisierung am 10.06.2018)

keine Angabe
  frei
  reserviert
  belegt
  nicht verfügbar

Juni 2018							Juli 2018							August 2018							
Mo	Di	Mi	Do	Fr	Sa	So	Mo	Di	Mi	Do	Fr	Sa	So	Mo	Di	Mi	Do	Fr	Sa	So	
				1	2	3							1			1	2	3	4	5	
4	5	6	7	8	9	10	2	3	4	5	6	7	8	6	7	8	9	10	11	12	
11	12	13	14	15	16	17	9	10	11	12	13	14	15	13	14	15	16	17	18	19	
18	19	20	21	22	23	24	16	17	18	19	20	21	22	20	21	22	23	24	25	26	
25	26	27	28	29	30		23	24	25	26	27	28	29	27	28	29	30	31			
						30	31														
September 2018							Oktober 2018							November 2018							
Mo	Di	Mi	Do	Fr	Sa	So	Mo	Di	Mi	Do	Fr	Sa	So	Mo	Di	Mi	Do	Fr	Sa	So	
					1	2	1	2	3	4	5	6	7				1	2	3	4	
3	4	5	6	7	8	9	8	9	10	11	12	13	14	5	6	7	8	9	10	11	
10	11	12	13	14	15	16	15	16	17	18	19	20	21	12	13	14	15	16	17	18	
17	18	19	20	21	22	23	22	23	24	25	26	27	28	19	20	21	22	23	24	25	
24	25	26	27	28	29	30	29	30	31					26	27	28	29	30			
Dezember 2018							Januar 2019							Februar 2019							
Mo	Di	Mi	Do	Fr	Sa	So	Mo	Di	Mi	Do	Fr	Sa	So	Mo	Di	Mi	Do	Fr	Sa	So	
					1	2	1	2	3	4	5	6					1	2	3		
3	4	5	6	7	8	9	7	8	9	10	11	12	13	4	5	6	7	8	9	10	
10	11	12	13	14	15	16	14	15	16	17	18	19	20	11	12	13	14	15	16	17	
17	18	19	20	21	22	23	21	22	23	24	25	26	27	18	19	20	21	22	23	24	
24	25	26	27	28	29	30	28	29	30	31				25	26	27	28				
31																					
März 2019							April 2019							Mai 2019							
Mo	Di	Mi	Do	Fr	Sa	So	Mo	Di	Mi	Do	Fr	Sa	So	Mo	Di	Mi	Do	Fr	Sa	So	
				1	2	3	1	2	3	4	5	6	7			1	2	3	4	5	
4	5	6	7	8	9	10	8	9	10	11	12	13	14	6	7	8	9	10	11	12	
11	12	13	14	15	16	17	15	16	17	18	19	20	21	13	14	15	16	17	18	19	
18	19	20	21	22	23	24	22	23	24	25	26	27	28	20	21	22	23	24	25	26	
25	26	27	28	29	30	31	29	30						27	28	29	30	31			

Juni 2019							Juli 2019							August 2019						
Mo	Di	Mi	Do	Fr	Sa	So	Mo	Di	Mi	Do	Fr	Sa	So	Mo	Di	Mi	Do	Fr	Sa	So
					1	2	1	2	3	4	5	6	7				1	2	3	4
3	4	5	6	7	8	9	8	9	10	11	12	13	14	5	6	7	8	9	10	11
10	11	12	13	14	15	16	15	16	17	18	19	20	21	12	13	14	15	16	17	18
17	18	19	20	21	22	23	22	23	24	25	26	27	28	19	20	21	22	23	24	25
24	25	26	27	28	29	30	29	30	31					26	27	28	29	30	31	
September 2019							Oktober 2019							November 2019						
Mo	Di	Mi	Do	Fr	Sa	So	Mo	Di	Mi	Do	Fr	Sa	So	Mo	Di	Mi	Do	Fr	Sa	So
						1		1	2	3	4	5	6					1	2	3
2	3	4	5	6	7	8	7	8	9	10	11	12	13	4	5	6	7	8	9	10
9	10	11	12	13	14	15	14	15	16	17	18	19	20	11	12	13	14	15	16	17
16	17	18	19	20	21	22	21	22	23	24	25	26	27	18	19	20	21	22	23	24
23	24	25	26	27	28	29	28	29	30	31				25	26	27	28	29	30	
30																				

### Anreisetag

nach Absprache; bei einer Rundreise über die estnischen Inseln Hiiumaa und Saaremaa lassen sich unsere Unterkünfte (Objektnummern 5520, 14322, 14323) bei rechtzeitiger Buchung gut kombinieren.

### Anreisemöglichkeit nach Pärnasa

Mit der Autofähre erreichen Sie die Insel Saaremaa vom Festland aus von Virtsu nach Kuivastu (ca. 30 min), von der Insel Hiiumaa aus von Sõru nach Triigi (ca. 90 min). Flugverbindungen von Tallinn, Riga, Stockholm - und Deutschland! Preiswerte und schnelle Buslinien verbinden Saaremaa/Kuressaare mit Tallinn, Tartu, Pärnua und Riga. Auf der Insel selbst besteht ein gutes Netz von Busverbindungen.

### Saisonpreise

Zeitraum	Preisminimum	jede weitere Nacht	Mindest-aufenthalt
<b>Hauptsaison</b>			
16.06.2018 - 17.08.2018	240,00 EUR (3 Nächte)	70,00 EUR	3 Nächte
	inkl. Endreinigung (30,00 EUR)		
	Der Übernachtungspreis gilt bis 2 Personen. Je weitere Person, Aufschlag 10,00 EUR pro Nacht. Anreise: täglich		
<b>Nachsaison</b>			
18.08.2018 - 14.10.2018	195,00 EUR (3 Nächte)	55,00 EUR	3 Nächte
	inkl. Endreinigung (30,00 EUR)		
	Der Übernachtungspreis gilt bis 2 Personen. Je weitere Person, Aufschlag 10,00 EUR pro Nacht. Anreise: täglich		
<b>Standard</b>			
15.10.2018 - 01.06.2019	240,00 EUR (3 Nächte)	70,00 EUR	3 Nächte
	inkl. Endreinigung (30,00 EUR)		
	Der Übernachtungspreis gilt bis 2 Personen. Je weitere Person, Aufschlag 10,00 EUR pro Nacht. Anreise: täglich		

## Optionale Zusatzleistungen

Bezeichnung	Preis	Berechnung
Sauna	20,00 EUR	Pro Aufenthalt/Einheit
Wäschepaket pro Person	8,00 EUR	Pro Aufenthalt/Einheit

## Weitere Informationen

nach Absprache; bei einer Rundreise über die estnischen Inseln Hiiumaa und Saaremaa lassen sich unsere Unterkünfte (Objektnummern 5520, 14322, 14323) bei rechtzeitiger Buchung gut kombinieren.

---




## Kontakt

**Ansprechpartner**  
Herr Thomas Laleicke

**Telefon**  
+372 455 4028

**Mobil**  
+372 5360 7035

**Wir sprechen**

 deutsch  englisch  französisch

---

Wir übernehmen keine Haftung für die Richtigkeit der Angaben. Stand: 21.06.2018

---

URL (Detailansicht): <https://www.ferienwohnungen.de/ferienhaus/14322/>  
URL (dieser Druckansicht): <https://www.ferienwohnungen.de/ferienhaus/14322/druckansicht/>  
URL (PDF-Datei): <https://www.ferienwohnungen.de/ferienhaus/14322/druckansicht-14322.pdf>