



Großzügig eingerichtete "Nichtraucher - Ferienwohnung" (80 qm.) Auf dem Balkon, der sich direkt am Wohnzimmer befindet, darf jedoch geraucht werden.



Hausansicht

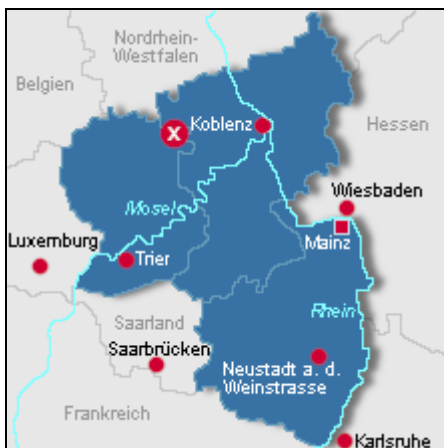
Beschreibung der Pension

Unsere mit 3 Sternen ausgezeichnete Ferienwohnung (80 qm.) liegt im ersten Obergeschoß mit abgeschlossener Etage. Das Wohnzimmer mit Essplatz ist ausgestattet mit digitalem Sat-TV und Kassettenrecorder mit CD-Spieler. Weiter befinden sich 2 Schlafzimmer, eine eingerichtete Küche und eine DU/WC. Von unserem überdachtem Balkon 14 qm., haben Sie eine schöne Aussicht. Ein kleines Reisebett und Hochstuhl stellen wir kostenlos zur Verfügung. Die Betten sind schon gemacht für Sie. Unsere Ferienwohnung ist ab 3 Nächte buchbar. 2 Nächte gegen Aufpreis

Baujahr: 2004 **Renovierung in:** 2011

Alle Unterkünfte in diesem Objekt

Lage von Wimbach



Land
Deutschland

Bundesland
Rheinland-Pfalz

Region
Eifel, Vulkaneifel, Ahr

Ort
53518 Wimbach

Beschreibung der Umgebung

Unser Ort erstreckt sich talaufwärts an den hügeligen Bergen der schönen Eifel entlang in einer Höhe von 350m-450m durch das Wimbachtal. Sie finden bei uns ein ausgebautes Wanderwegenetz, Nordic-Walking- und eine Mountainbikestrecke rund um den Nürburgring. Im 2km entfernten Adenau finden Sie Einkaufsmöglichkeiten, Reitmöglichkeiten und einen Tennisplatz. Die Eifelmaare und Radstrecken sind in unmittelbarer Umgebung. Ein Besuch lohnt sich in den Städten Köln, Bonn, Trier und Koblenz.



Gartenstraße mit Umgebung

Entfernungen

Flughafen	65 km	Orte
Restaurant	2 km	Bonn 55 km, Koblenz 60 km,
Einkaufsmöglichkeit	2 km	Bad-neuenahr-Ahrweiler 32 km
Arzt/Apotheke	2 km	Sonstige Entfernungen
Bahnhof	14 km	Nürburgring 8 km, Fantasialand 60 km,
		Sommerrodelbahn 22 km

Freizeitmöglichkeiten

Angeln, Bowling, Casino, Fitness, Freizeitbad, Inline-Skaten, Kartbahn, Kegeln, Mountainbiken, Nordic-Walking, Radfahren, Reiten, Rodeln, Segelfliegen, Shopping, Ski-Langlauf, Skifahren, Sommer-Rodelbahn, Tennis, Wandern, Weinproben

Besonderheiten der Pension

 Haustiere nicht gestattet,  Kinderfreundlich,  Nichtraucher

Urlaubs idee

Angelurlaub

Angeln können Sie in einer Entfernung von 4 und 8 km., an sehr schön angelegten Angelteichen, mit Bewirtungsmöglichkeiten.

Verpflegung

Brötchendienst, Selbstverpflegung

Aufteilung der Pension

Personen	Zimmer	
max. 4	■ 1 Wohnzimmer	
	■ 2 Schlafzimmer	
Wohnfläche	■ 1 Badezimmer	
	■ 1 Küche	
80 qm	■ 1 Balkon 14 qm	
	■ 1 Essecke im Wohnzimmer	

Ausstattung Innen

Extras
Heizung, Ventilator

Schlafbereich
2 Doppelbetten, Bettwäsche vorhanden

Küche und Haushaltsgegenstände
4-Zonen Cerankochfeld, Backofen, Bügelbrett, Bügeleisen, Dunstabzugshaube, Eierkocher, Einbauküche, Elektrogrill, Gefrierfach, Gefrierfach (40 ltr.), Kaffeemaschine, Kochzeile, Kühlschrank, Mikrowelle, Mixer, Staubsauger, Toaster, Wasserkocher

Bad und Sanitär
Duschbad, Föhn, Handtücher vorhanden, Kosmetikspiegel, WC

Kinder
1 Kinderbett, Kinderhochstuhl

Unterhaltung und Kommunikation
Empfang deutschsprachiger TV-Programme, Fax, Flachbildfernseher, Kassettenrekorder, Radio, SAT-Anlage

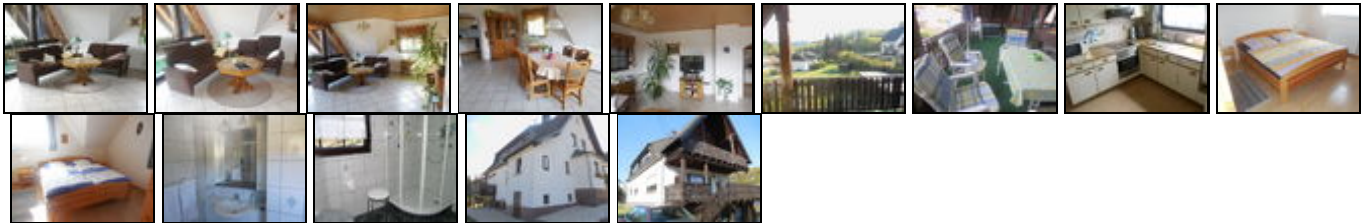
Zusätzlich

Auf dem überdachten und windgeschütztem Balkon können Sie wetterunabhängig Ihr Frühstück geniessen. Für die Morgensonne steht Ihnen ein großer Sonnenschirm zur Verfügung

Ausstattung Außen

Balkon, Fahrradschuppen, Fahrradständer, Fahrräder, Garagenstellplatz für Motorräder, Garten, PKW-Stellplatz, Sonnenschirm

Bilder



Belegungsplan (letzte Aktualisierung am 20.09.2017)

keine Angabe
 frei
 reserviert
 belegt
 nicht verfügbar

September 2017							Oktober 2017							November 2017						
Mo	Di	Mi	Do	Fr	Sa	So	Mo	Di	Mi	Do	Fr	Sa	So	Mo	Di	Mi	Do	Fr	Sa	So
				1	2	3							1			1	2	3	4	5
4	5	6	7	8	9	10	2	3	4	5	6	7	8	6	7	8	9	10	11	12
11	12	13	14	15	16	17	9	10	11	12	13	14	15	13	14	15	16	17	18	19
18	19	20	21	22	23	24	16	17	18	19	20	21	22	20	21	22	23	24	25	26
25	26	27	28	29	30		23	24	25	26	27	28	29	27	28	29	30			
						30	31													
Dezember 2017							Januar 2018							Februar 2018						
Mo	Di	Mi	Do	Fr	Sa	So	Mo	Di	Mi	Do	Fr	Sa	So	Mo	Di	Mi	Do	Fr	Sa	So
				1	2	3	1	2	3	4	5	6	7				1	2	3	4
4	5	6	7	8	9	10	8	9	10	11	12	13	14	5	6	7	8	9	10	11
11	12	13	14	15	16	17	15	16	17	18	19	20	21	12	13	14	15	16	17	18
18	19	20	21	22	23	24	22	23	24	25	26	27	28	19	20	21	22	23	24	25
25	26	27	28	29	30	31	29	30	31				26	27	28					
März 2018							April 2018							Mai 2018						
Mo	Di	Mi	Do	Fr	Sa	So	Mo	Di	Mi	Do	Fr	Sa	So	Mo	Di	Mi	Do	Fr	Sa	So
			1	2	3	4							1	1	2	3	4	5	6	
5	6	7	8	9	10	11	2	3	4	5	6	7	8	7	8	9	10	11	12	13
12	13	14	15	16	17	18	9	10	11	12	13	14	15	14	15	16	17	18	19	20
19	20	21	22	23	24	25	16	17	18	19	20	21	22	21	22	23	24	25	26	27
26	27	28	29	30	31		23	24	25	26	27	28	29	28	29	30	31			
						30														

Juni 2018							Juli 2018							August 2018						
Mo	Di	Mi	Do	Fr	Sa	So	Mo	Di	Mi	Do	Fr	Sa	So	Mo	Di	Mi	Do	Fr	Sa	So
				1	2	3							1			1	2	3	4	5
4	5	6	7	8	9	10	2	3	4	5	6	7	8	6	7	8	9	10	11	12
11	12	13	14	15	16	17	18	19	20	21	22	23	24	13	14	15	16	17	18	19
18	19	20	21	22	23	24	16	17	18	19	20	21	22	20	21	22	23	24	25	26
25	26	27	28	29	30		23	24	25	26	27	28	29	27	28	29	30	31		
						30	31													
September 2018							Oktober 2018							November 2018						
Mo	Di	Mi	Do	Fr	Sa	So	Mo	Di	Mi	Do	Fr	Sa	So	Mo	Di	Mi	Do	Fr	Sa	So
					1	2	1	2	3	4	5	6	7				1	2	3	4
3	4	5	6	7	8	9	8	9	10	11	12	13	14	5	6	7	8	9	10	11
10	11	12	13	14	15	16	15	16	17	18	19	20	21	12	13	14	15	16	17	18
17	18	19	20	21	22	23	22	23	24	25	26	27	28	19	20	21	22	23	24	25
24	25	26	27	28	29	30	29	30	31					26	27	28	29	30		
Dezember 2018							Januar 2019							Februar 2019						
Mo	Di	Mi	Do	Fr	Sa	So	Mo	Di	Mi	Do	Fr	Sa	So	Mo	Di	Mi	Do	Fr	Sa	So
					1	2		1	2	3	4	5	6					1	2	3
3	4	5	6	7	8	9	7	8	9	10	11	12	13	4	5	6	7	8	9	10
10	11	12	13	14	15	16	14	15	16	17	18	19	20	11	12	13	14	15	16	17
17	18	19	20	21	22	23	21	22	23	24	25	26	27	18	19	20	21	22	23	24
24	25	26	27	28	29	30	28	29	30	31				25	26	27	28			
31																				

Anreisetag

Die Anreise kann ab 10:00 Uhr zu jeder Tageszeit erfolgen. Die Abreisezeit soll in der Regel ebenfalls bis 10:00 Uhr erfolgen

Anreisemöglichkeit nach Wimbach

Aus Richtung Koblenz A 61 kommend, Ausfahrt Wehr, auf die B 412, dann auf die L 10 bis Adenau. Aus Richtung Köln kommend die A 61, Ausfahrt Meckenheimer Kreuz -Altenahr, B 257 bis Adenau. Aus Richtung Trier kommend die A 48, Ausf. Ulmen, B 257 bis Adenau, jeweils in der Ortsmitte von Adenau, zwischen NKD und Eisdiel abbiegen nach Wimbach, ca. 2km.

Am Ortseingang Wimbach in die 1.Straße links,(Gartenstr.6) abbiegen

Preise

Die Preise enthalten die (etwaig anfallende) Umsatzsteuer und setzen sich wie folgt zusammen aus den je nach Saison variierenden Mietkosten und den verbrauchsabhängigen Neben- und ggf. Zusatzkosten:

Zeitraum

01. Nov. bis 29. Feb.: 38 EUR/Nacht
 01. Mär. bis 31. Okt. : 32 EUR/Nacht

Einheit

Die Preise sind gültig bis 2 Personen.

Nebenkosten

Im Gesamtpreis sind alle Nebenkosten enthalten.

Zusatz

Vom 01.04.-31.10.
 32,00 EUR pro Nacht für 2 Personen, bei einem Aufenthalt von 7 Nächten, jede weitere Person 6,00 EUR pro Nacht
 Bei kürzeren Aufenthalten berechnen wir einen Aufpreis.

Vom 01.11-31.03.
 38,00 EUR pro Nacht für 2 Personen, bei einem

Aufenthalt von 7 Nächten, jede weitere Person
6,00 Euro pro Nacht.
Bei kürzeren Aufenthalten berechnen wir einen
Aufpreis.

Die vorgenannten Angaben zu den Konditionen für eine Anmietung stellen lediglich eine saisonale Preisübersicht und kein konkretes Vermietungsangebot dar. Gerne nenne ich Ihnen auf Anfrage einen Endpreis für eine von Ihnen angefragte Zeit.

Kontakt

Firma
Ferienwohnung

Ansprechpartner
Herr Romes Heinz

Telefon
+49 (0)2691 7186

Telefax
+49 (0)2691 3886

Mobil
+49 (0)1511 4335394

Wir sprechen



deutsch

Wir übernehmen keine Haftung für die Richtigkeit der Angaben. Stand: 23.09.2017

URL (Detailansicht): <http://www.ferienwohnungen.de/pension/9683/>
URL (dieser Druckansicht): <http://www.ferienwohnungen.de/pension/9683/druckansicht/>
URL (PDF-Datei): <http://www.ferienwohnungen.de/pension/9683/druckansicht-9683.pdf>