



Die Villa liegt auf den Hügeln über dem Fischerdorf von Salema mit Blick auf das Meer und das Dorf. Zum Strand geht man nur 6 Minuten.



Dame de Salema

### Beschreibung der Pension

Umgeben von Gärten mit typischer Vegetation und schattenspendenden Bäumen liegt das Haus auf einem großzügig bemessenen Grundstück. Der Pool und die Poolterrasse liegen vor dem Haus über einem zum Meer abfallenden Hang.

Die Schlafzimmer und das Wohnzimmer blicken auf die Poolterrasse und das Meer. Ein weiteres Zimmer liegt auf der meerabgewandten Seite des Hauses. Das geräumige Wohnzimmer, die offene Veranda und der Grillplatz im Freien laden zu fröhlichen Festen ein.

**Baujahr:** 1985

### Lage von Budens



**Land**  
Portugal

**Urlaubsland**  
Algarve

**Region**  
Vila do Bispo, Salema

**Ort**  
8650-191 Budens

**Straße**  
Urbanização Beach Villas

### Beschreibung der Umgebung

Die Sandstrände, die bizarren Klippen und die bunten Felsformationen der westlichen Algarve sorgen für unvergeßliche Eindrücke. Eine noch intakte Natur, abgeschiedene Strände und Zeugen der langen und bewegten Geschichte des Landes erschließen sich dem Wanderer auf den Klippenpfaden nach Osten und Westen.

Abwechslung bieten Ausflüge ins betriebsame Lagos mit seinem reichen Kulturangebot oder zum Cabo Sao Vicente am südwestlichen Zipfel Portugals.



Pool und Garten

### Freizeitmöglichkeiten

Angeln, Bootstouren, Golf, Hochseeangelfahrten, Kitesurfing, Mountainbiken, Paragleiten, Radfahren, Reiten, Schwimmen, Segelbootverleih, Segeln, Segelschule, Sightseeing, Surfen, Surfschule, Tauchen, Tauchschule, Tennis, Wandern, Zoo

---

## Besonderheiten der Pension



Haustiere auf Anfrage

---

## Urlaubsideen

### Golfurlaub

Zur Anlage des Golf- und Freizeitresorts 'Parque da Floresta' sind es nur 3 km. Weitere 9 Golfkurse sind im Umkreis von 40 km gelegen und rasch erreichbar. [Gruppenunterkunft](#)

Das Haus ist als Urlaubsdomizil für kleinere und größere Gruppen (max. 10 Personen) geeignet. Die Preise sind auf die Größe der Gruppe abgestimmt. Ruheurlaub - Familientreffen - Gemeinschaftsurlaub. [Langzeitvermieter](#)

Das Haus wird über das ganze Jahr an Einzelpersonen oder Gruppen vermietet. Bei Langzeitmiete (insbesondere während der Monate von November bis Februar) gelten spezielle Tarife. [Romantische Unterkunft](#)

Der Blick, die Lage des Hauses, Gärten und Baumbestand sorgen für Romantik und Privatsphäre. [Seniorenfreundliche Unterkunft](#)

Alle Räume befinden sich auf einer Ebene - keine Treppen. [Strandurlaub](#)

Der Sandstrand von Salema ist etwa 300 Meter entfernt und zu Fuß zu erreichen. [Unterkunft mit eigenem Pool](#)

Das Haus verfügt über einen eigenen Pool (10 m x 5 m) der ausschließlich von den Gästen benützt werden kann. Die Benutzung des Pools ist im Preis eingeschlossen. [Unterkunft mit Meerblick](#)

Vier der 5 Schlafzimmer haben Meerblick, das fünfte Zimmer blickt in den Garten.

---

## Verpflegung

Frühstück auf Wunsch, Selbstverpflegung

---

## Aufteilung der Pension

Personen	Zimmer
max. 10	■ 1 Wohnzimmer
	■ 5 Schlafzimmer
	■ 5 Badezimmer
Wohnfläche	■ 1 Küche
216 qm	■ 1 Abstellraum / Waschraum

---

## Ausstattung Innen

### Extras

Heizung, Kamin, Swimming-Pool

### Schlafbereich

8 Einzelbetten, 1 Doppelbett, Bettwäsche vorhanden, Schlafsofa

### Küche und Haushaltsgegenstände

2 Gas-Kochstellen, 2-Zonen Cerankochfeld, Backofen, Bügelbrett, Bügeleisen, Dunstabzugshaube, Eierkocher, Einbauküche, Elektrogrill, Espressomaschine, Gefrierfach, Geschirrspüler, Kaffeemaschine, Kühlschrank, Mikrowelle, Mixer, Staubsauger, Toaster, Waschmaschine, Wasserkocher

### Bad und Sanitär

Duschbad, Handtücher vorhanden, Trockner, Vollbad, WC, Waschmaschine, Wäscheständer

### Kinder

2 Kinderbetten

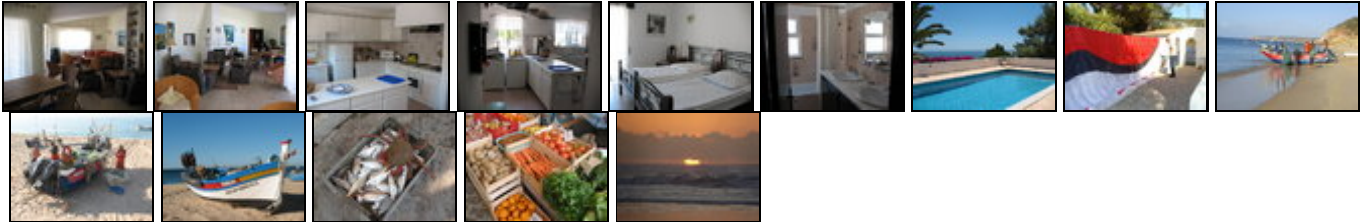
Unterhaltung und Kommunikation

CD-Player, DVD-Player, Empfang deutschsprachiger TV-Programme, Fernseher, HIFI-Anlage, Kassettenrekorder, Radio, SAT-Anlage, Videorecorder

**Ausstattung Außen**

Außendusche, Dachterrasse, Garagenstellplatz für Motorräder, Garten, Gartenmöbel, Grill, Liegen, PKW-Stellplatz, Sonnenliegen, Swimming Pool, Terrasse

**Bilder**



**Belegungsplan**

(letzte Aktualisierung am 18.04.2012)

frei belegt keine Angabe

Mai 2012							Juni 2012							Juli 2012							August 2012											
Mo	Di	Mi	Do	Fr	Sa	So	Mo	Di	Mi	Do	Fr	Sa	So	Mo	Di	Mi	Do	Fr	Sa	So	Mo	Di	Mi	Do	Fr	Sa	So					
	1	2	3	4	5	6					1	2	3												1			1	2	3	4	5
7	8	9	10	11	12	13	4	5	6	7	8	9	10	2	3	4	5	6	7	8	6	7	8	9	10	11	12					
14	15	16	17	18	19	20	11	12	13	14	15	16	17	9	10	11	12	13	14	15	13	14	15	16	17	18	19					
21	22	23	24	25	26	27	18	19	20	21	22	23	24	16	17	18	19	20	21	22	20	21	22	23	24	25	26					
28	29	30	31				25	26	27	28	29	30		23	24	25	26	27	28	29	27	28	29	30	31							
														30	31																	

September 2012							Oktober 2012							November 2012							Dezember 2012						
Mo	Di	Mi	Do	Fr	Sa	So	Mo	Di	Mi	Do	Fr	Sa	So	Mo	Di	Mi	Do	Fr	Sa	So	Mo	Di	Mi	Do	Fr	Sa	So
					1	2	1	2	3	4	5	6	7				1	2	3	4						1	2
3	4	5	6	7	8	9	8	9	10	11	12	13	14	5	6	7	8	9	10	11	3	4	5	6	7	8	9
10	11	12	13	14	15	16	15	16	17	18	19	20	21	12	13	14	15	16	17	18	10	11	12	13	14	15	16
17	18	19	20	21	22	23	22	23	24	25	26	27	28	19	20	21	22	23	24	25	17	18	19	20	21	22	23
24	25	26	27	28	29	30	29	30	31					26	27	28	29	30			24	25	26	27	28	29	30
																					31						

Januar 2013							Februar 2013							März 2013							April 2013						
Mo	Di	Mi	Do	Fr	Sa	So	Mo	Di	Mi	Do	Fr	Sa	So	Mo	Di	Mi	Do	Fr	Sa	So	Mo	Di	Mi	Do	Fr	Sa	So
	1	2	3	4	5	6					1	2	3					1	2	3	1	2	3	4	5	6	7
7	8	9	10	11	12	13	4	5	6	7	8	9	10	4	5	6	7	8	9	10	8	9	10	11	12	13	14
14	15	16	17	18	19	20	11	12	13	14	15	16	17	11	12	13	14	15	16	17	15	16	17	18	19	20	21
21	22	23	24	25	26	27	18	19	20	21	22	23	24	18	19	20	21	22	23	24	22	23	24	25	26	27	28
28	29	30	31				25	26	27	28				25	26	27	28	29	30	31	29	30					

Mai 2013							Juni 2013							Juli 2013							August 2013						
Mo	Di	Mi	Do	Fr	Sa	So	Mo	Di	Mi	Do	Fr	Sa	So	Mo	Di	Mi	Do	Fr	Sa	So	Mo	Di	Mi	Do	Fr	Sa	So
		1	2	3	4	5						1	2	1	2	3	4	5	6	7				1	2	3	4
6	7	8	9	10	11	12	3	4	5	6	7	8	9	8	9	10	11	12	13	14	5	6	7	8	9	10	11
13	14	15	16	17	18	19	10	11	12	13	14	15	16	15	16	17	18	19	20	21	12	13	14	15	16	17	18
20	21	22	23	24	25	26	17	18	19	20	21	22	23	22	23	24	25	26	27	28	19	20	21	22	23	24	25
27	28	29	30	31			24	25	26	27	28	29	30	29	30	31					26	27	28	29	30	31	

---

### Anreisetag

nach Absprache

### Anreisemöglichkeit nach Budens

Von den internationalen Flughäfen in Lissabon bzw. Faro kann man Salema mit öffentlichen Verkehrsmitteln (Bus oder Bahn bis Lagos, Regionalbus nach Salema) oder einfacher mit dem Auto erreichen. Sowohl von Lissabon, wie auch von Faro gibt es hervorragend ausgebaute Schnellstraßen bis Lagos. Detaillierte Hinweise und Empfehlungen zur Anreise geben die Vermieter auf Anfrage.

---

### Preise

Die Preise enthalten die (etwaig anfallende) Umsatzsteuer und setzen sich wie folgt zusammen aus den je nach Saison variierenden Mietkosten und den verbrauchsabhängigen Neben- und ggf. Zusatzkosten:

#### Zeitraum

01. Mär. bis 31. Mai. : 45 EUR/Nacht  
 01. Jun. bis 30. Sep. : 55 EUR/Nacht  
 01. Okt. bis 31. Okt. : 45 EUR/Nacht  
 01. Nov. bis 28. Feb. : 40 EUR/Nacht

#### Zusatz

Die Preise gelten für 2 Personen im Doppelzimmer (ohne Frühstück). Detaillierte Preise für Einzelreisende, Familien oder Villamiete (alleinige Nutzung des Objektes) finden sich auf der Website (siehe Kontakte).

#### Einheit

Die Preise sind gültig für 2 Personen.

#### Nebenkosten

Keine Nebenkosten bei üblichem Aufwand für Reinigung.  
 Bei Betrieb der gasbefeuerten Zentralheizung wird ein Kostenbeitrag verrechnet.

Die vorgenannten Angaben zu den Konditionen für eine Anmietung stellen lediglich eine saisonale Preisübersicht und kein konkretes Vermietungsangebot dar. Gerne nenne ich Ihnen auf Anfrage einen Endpreis für eine von Ihnen angefragte Zeit.

---

### Kontakt

#### Ansprechpartnerin

Frau Xenia Kowatschitsch

#### Telefon

00351-282-695682

#### Mobil

00351-96 460 28 74

#### Wir sprechen

 deutsch  englisch  portugiesisch

---

Wir übernehmen keine Haftung für die Richtigkeit der Angaben. Stand: 27.05.2012

---

URL (Detailansicht): <http://www.ferienwohnungen.de/pension/19495/>  
URL (dieser Druckansicht): <http://www.ferienwohnungen.de/pension/19495/druckansicht/>  
URL (PDF-Datei): <http://www.ferienwohnungen.de/pension/19495/druckansicht-19495.pdf>