



Ferienwohnung Gründerzeitvilla/ Yachthafen/ Pension/ Yachtcharter und Wohnmobilstellplatz "HISTORISCHES FÄHRHAUS" Berlin Köpenick-Wendenschloss



### Beschreibung des Gästezimmers

Die niveauvoll gestalteten Zimmer befinden sich in einer neu sanierten Jahrhundertwendevilla mit Wasserblick-, und Zugang. Zur Wohnung gehört eine möblierte Terrasse und ein Balkon. Selbstverständlich können die Annehmlichkeiten unseres Yachthafens, wie z.B. Grillecke, Uferterrasse, Teehäuschen, Strand, Kanuverleih und Sauna (gegen Gebühr) mitbenutzt werden. Sie machen Urlaub in einem der schönsten Wohngegenden Berlins und sind trotzdem in kürzester Zeit in der City.  
**Baujahr:** 1890 **Renovierung in:** 2006

ihr Feriendomizil

### Alle Unterkünfte in diesem Objekt

Unsere Urlaubsanlage befindet sich in einer der schönsten Wohngegenden Berlins. Von hier aus erreichen sie problemlos mit öffentlichen Verkehrsmitteln die Innenstadt, können aber auch Wasser-Wanderungen auf der ausgiebigen Seenlandschaft mit einem unserer preiswerten fährerscheinfreien Leihmotorboote unternehmen oder auch per Rad und zu Fuß die walddreiche Umgebung erkunden. Zur Ferienanlage gehört neben unserer Yachtcharterflotte, auch ein 5- Sterne Wohnmobilstellplatz.

■ Yachthafen Wendenschloß 'Historisches Fährhaus'

50 qm max. 4 Personen

■ Yachthafen Wendenschloß 'Historisches Fährhaus'

100 qm max. 4 Personen

### Lage von Berlin



Land  
Deutschland

Bundesland  
Berlin

Stadtteil  
Treptow-Köpenick

Ort  
12557 Berlin

Straße  
Müggelbergallee 1

### Beschreibung der Umgebung

Innenstadt Berlin, Museumsinsel, Fernsehturm, Potsdamer Platz, Brandenburger Tor, Altstadt Köpenick, Ausflugsgebiet Müggelberge mit Müggelturm, Köpenicker Seengebiet zum Radfahren und (Wasser-)wandern, Müggelsee, Neuenedig



Blick auf unseren Hafen

---

### Freizeitmöglichkeiten

Angeln, Bootstouren, Bowling, Canyoning, FKK, Fitness, Freizeitbad, Freizeitpark, Kanufahren, Kegeln, Radfahren, Sauna, Schwimmen, Segeln, Shopping, Sightseeing, Spielbank, Squash, Surfen, Tennis, Wandern, Wasserski, Wellness, Zoo

---

### Besonderheiten des Gästezimmers

 Haustiere auf Anfrage,  Kindgerecht,  Nichtraucher

---

### Urlaubsideen

[Unterkunft am See](#)

Bootsverleih in der Ferienanlage, eigener Hafenstrand, Bademöglichkeiten in unmittelbarer Nähe [Unterkunft mit Seeblick](#)

Ausblick auf die "Dahme" [Urlaub in historischen Gemäuern](#)

Jahrhundertwendevilla ...

---

### Verpflegung

Frühstück auf Wunsch, Selbstverpflegung

---

### Aufteilung des Gästezimmers

Personen	Zimmer
max. 4	■ 2 Schlafzimmer
	■ 2 Badezimmer
Wohnfläche	■ 1 Küche
	■ 1 Wintergarten/Aufenthaltsraum
	■ 1 Terrasse
50 qm	■ 1 Balkon

---

### Ausstattung Innen

**Extras**  
Fußbodenheizung, Heizung, Minibar

**Schlafbereich**  
3 Doppelbetten, Bettwäsche vorhanden

**Küche und Haushaltsgegenstände**  
2-Zonen Cerankochfeld, Dunstabzugshaube, Einbauküche, Gefrierfach, Kaffeemaschine, Kochzeile, Kühlschrank, Mikrowelle, Toaster, Wasserkocher

**Bad und Sanitär**

Duschbad, Handtücher vorhanden, WC

#### Unterhaltung und Kommunikation

CD-Player, Empfang deutschsprachiger TV-Programme, Fernseher, Radio, SAT-Anlage

#### Zusätzlich

Küchenzeile-, und -zubehör nur bei Ferienwohnung (bei Zimmeranmietung Küchennutzung nur nach konkreter Bestätigung)

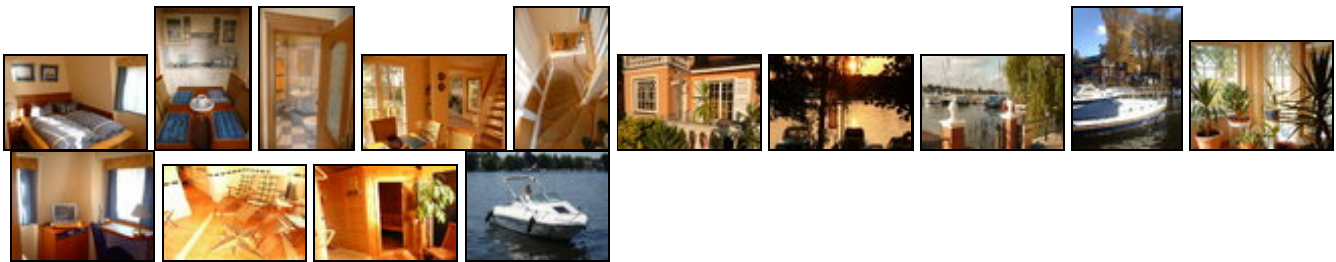
---

### Ausstattung Außen

Balkon, Boots- und Liegeplatz, Garten, Gartenmöbel, Grill, Terrasse

---

### Bilder



---

### Anreisetag

nach Absprache

### Anreisemöglichkeit nach Berlin

Schönefelder Kreuz/ Treptow, weiter Richtung Zentrum, auf dem Adlergestell Richtung Köpenick Altstadt abbiegen (Glienicke Weg) vor der Altstadt über die Lange Brücke fahren, an der Altstadt vorbei, dann 3. Straße rechts abbiegen in die Wendenschlossstr., ca. 2 km. geradeaus, dann rechts in die Müggelbergallee bis zum Wasser fahren. Rechts befindet sich unser Yachthafen.

---

### Preise

Die Preise enthalten die (etwaig anfallende) Umsatzsteuer und setzen sich wie folgt zusammen aus den je nach Saison variierenden Mietkosten und den verbrauchsabhängigen Neben- und ggf. Zusatzkosten:

#### Zeitraum

01. Jan. bis 31. Dez.: 29 EUR/Tag

#### Einheit

Die Preise sind gültig für 1 Person.

#### Nebenkosten

auf Wunsch Frühstück 8,50,-€ pro Person, Kanuverleih 30,-€ pro Tag, Motorboot ab 65,- Euro halber Tag, Sauna für alle Personen 12,-€ 1 Stunde ( ab einer Buchungswoche einmal gratis)

#### Zusatz

ab Preise pro Person/ Tag und Zimmer, gültig bei Doppelbelegung sowie mindestens 3 Tage. Die Ferienwohnung (zusammenlegung von 2 Doppelzimmer) kostet pro Tag für 2-4 Personen 89,- euro. In der Haupturlaubszeit, Juli/ August nur Wochenweise buchbar, sowie Feiertage nur komplett. Endreinigung 35,-Euro. Bettwäsche und Handtücher sind inklusive. Kürzere Zeiten und Einzelzimmer auf Anfrage.

Die vorgenannten Angaben zu den Konditionen für eine Anmietung stellen lediglich eine saisonale Preisübersicht und kein konkretes Vermietungsangebot dar. Gerne nenne ich Ihnen auf Anfrage einen Endpreis für eine von Ihnen angefragte Zeit.



## Kontakt

Firma  
Yachthafen Löber

Ansprechpartner  
Herr löber

Telefon  
030-65474425

Telefax  
030-6555779

Mobil  
0172-8769803

Wir sprechen

 deutsch  englisch

---

Wir übernehmen keine Haftung für die Richtigkeit der Angaben. Stand: 27.05.2012

---

URL (Detailansicht): <http://www.ferienwohnungen.de/gaestezimmer/9472/>  
URL (dieser Druckansicht): <http://www.ferienwohnungen.de/gaestezimmer/9472/druckansicht/>  
URL (PDF-Datei): <http://www.ferienwohnungen.de/gaestezimmer/9472/druckansicht-9472.pdf>