



Der "Hüpbach" (renov. Bauernhaus Jg. 1664) befindet sich freistehend, an unverbauter, sonniger Hanglage im Dorfzentrum, 3-5 Fuss/Min. vom Bahnhof.



Der Hüpbach im Frühling

Beschreibung der Ferienwohnung

Der "Hüpbach" (renoviertes Bauernhaus Jg. 1664) befindet sich im Oberwiler Dorfzentrum, Sonnseite, 3-5 Fussminuten vom Bahnhof. Das grosszügig ausgestattete Studio bietet Platz für zwei Personen in freundlichem Ambiente.

In der Wohnung befindet sich eine stattliche Anzahl an Prospekt- und Kartenmaterial für Ihre Ausflüge.

(Siehe auch unsere 3,5 Zimmerwohnung direkt über dem Studio. Objekt N° 9550)

Baujahr: 1664 **Renovierung in:** 1985

Alle Unterkünfte in diesem Objekt

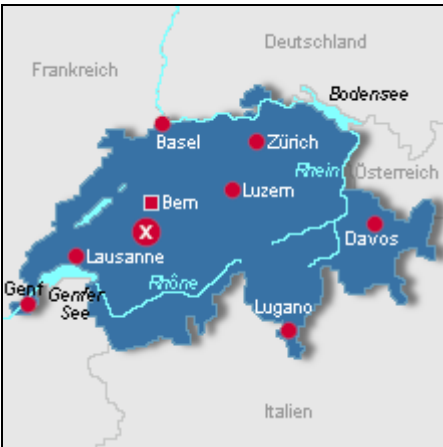
■ Studio Hüpbach

40 qm max. 3 Personen

■ Ferienwohnung Hüpbach

80 qm max. 5 Personen

Lage von Oberwil im Simmental



Land

Schweiz

Urlandsland

Bern

Region

Berner Oberland, Simmental

Ort

3765 Oberwil im Simmental

Straße

Hüpbach

Beschreibung der Umgebung

Idealer Ausgangspunkt für Wanderferien, Hochmoor, prähistorische Höhlen, Simmentaler Hausweg, Stockhorn und vieles mehr. Thuner- und Brienersee sind in 20, resp. 30 Auto/Min. erreichbar. Die BLS-Schiffahrt ist bemüht, ihren Gästen ein vielseitiges Angebot zu unterbreiten. Sport: Paragliding in Oberwil, Rafting in der Simme, Kajak in der Simme, Wildwasser Kajak, Kanu, Canyoning ab Boltigen, Fischen Stockensee, Simme, Forellensee Zweisimmen.



Niesen bei Vollmond

Freizeitmöglichkeiten

Angeln, Canyoning, Drachenfliegen, Kanufahren, Klettern, Mountainbiken, Paragleiten, Radfahren, Rafting, Rodeln, Schneeschuhwandern, Ski-Langlauf, Skifahren, Snowboarden, Wandern

Besonderheiten der Ferienwohnung



Skiunterkunft,



Haustiere nicht gestattet,



Kindergerecht,



Nichtraucher

Urlaubsseiten

Alleinlage - Ruhe

Obschon sich der Hüpbach mit seinem beachtlichen Umschwung mitten im Dorfkern befindet, erwähnen unsere Gäste immer wieder die Ruhe, welche sie hier geniessen. [Langzeitvermieter](#)

Bei allfälliger Langzeitvermietung bieten wir eine massive Preisreduktion an. [Skiunterkunft](#)

Skilift und Langlaufloipe auf Gemeindeboden mit Bring- und Abholdienst für nicht Motorisierte. Weitere, grössere Skigebiete wie z.B. Jaun und Zweisimmen sind in 20 Auto/min. erreichbar. [Sport- und Aktivurlaub](#)

Ski fahren, langlaufen, Schneeschuh laufen, schlitteln, Mountain biken, wandern, walken, klettern, Rafting, Kajak, Kanu fahren in der Simme, paragliden etc. [Unterkunft in den Bergen](#)

Oberwil liegt inmitten eines wunderbaren Wandergebietes wie z.B. dem Simmentaler Hausweg, auf welchem all die Objekte alter Simmentaler Zimmermannskunst zu bewundern sind. An Bächen, Feldern, Wiesen und Mooren ist eine grossartige Flora anzutreffen.

Verpflegung

Selbstverpflegung

Aufteilung der Ferienwohnung

Personen

Zimmer

■ 1 Studio

max. 3

Wohnfläche

40 qm

Ausstattung Innen

Extras

Fliegenschutzgitter, Heizung

Schlafbereich

2 Einzelbetten, Bettwäsche vorhanden

Küche und Haushaltsgegenstände

4-Zonen Cerankochfeld, Backofen, Bügelbrett, Bügeleisen, Dunstabzugshaube, Einbauküche, Espressomaschine, Fondue, Gefrierfach, Kaffeemaschine, Kühlschrank, Staubsauger, Toaster, Wasserkocher

Bad und Sanitär

Duschbad, Föhn, Handtücher vorhanden, Trockner, WC, Waschmaschine, Wäscheständer

Kinder

1 Kinderbett, Kinderhochstuhl, Steckdosensicherungen

Unterhaltung und Kommunikation

CD-Player, Empfang deutschsprachiger TV-Programme, Fernseher, Radio, SAT-Anlage

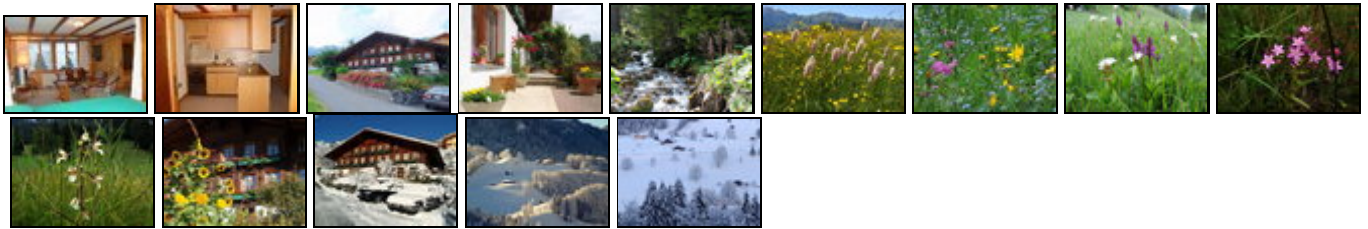
Zusätzlich
 ev. Klappbett für grösseres Kind, Mikrowelle auf Anfrage

Ausstattung Außen

Fahrradschuppen, Grill, PKW-Stellplatz, Sonnenliegen

Zusätzlich
 Mitbenutzung der Terrasse

Bilder



Belegungsplan

(letzte Aktualisierung am 23.05.2012)

 frei  belegt  keine Angabe

| Mai 2012 | | | | | | | Juni 2012 | | | | | | | Juli 2012 | | | | | | | August 2012 | | | | | | |
|----------|----|----|----|----|----|----|-----------|----|----|----|----|----|----|-----------|----|----|----|----|----|----|-------------|----|----|----|----|----|----|
| Mo | Di | Mi | Do | Fr | Sa | So | Mo | Di | Mi | Do | Fr | Sa | So | Mo | Di | Mi | Do | Fr | Sa | So | Mo | Di | Mi | Do | Fr | Sa | So |
| | 1 | 2 | 3 | 4 | 5 | 6 | | | | | 1 | 2 | 3 | | | | | | | 1 | | | 1 | 2 | 3 | 4 | 5 |
| 7 | 8 | 9 | 10 | 11 | 12 | 13 | 4 | 5 | 6 | 7 | 8 | 9 | 10 | 2 | 3 | 4 | 5 | 6 | 7 | 8 | 6 | 7 | 8 | 9 | 10 | 11 | 12 |
| 14 | 15 | 16 | 17 | 18 | 19 | 20 | 11 | 12 | 13 | 14 | 15 | 16 | 17 | 9 | 10 | 11 | 12 | 13 | 14 | 15 | 13 | 14 | 15 | 16 | 17 | 18 | 19 |
| 21 | 22 | 23 | 24 | 25 | 26 | 27 | 18 | 19 | 20 | 21 | 22 | 23 | 24 | 16 | 17 | 18 | 19 | 20 | 21 | 22 | 20 | 21 | 22 | 23 | 24 | 25 | 26 |
| 28 | 29 | 30 | 31 | | | | 25 | 26 | 27 | 28 | 29 | 30 | | 23 | 24 | 25 | 26 | 27 | 28 | 29 | 27 | 28 | 29 | 30 | 31 | | |
| | | | | | | | | | | | | | | 30 | 31 | | | | | | | | | | | | |

| September 2012 | | | | | | | Oktober 2012 | | | | | | | November 2012 | | | | | | | Dezember 2012 | | | | | | |
|----------------|----|----|----|----|----|----|--------------|----|----|----|----|----|----|---------------|----|----|----|----|----|----|---------------|----|----|----|----|----|----|
| Mo | Di | Mi | Do | Fr | Sa | So | Mo | Di | Mi | Do | Fr | Sa | So | Mo | Di | Mi | Do | Fr | Sa | So | Mo | Di | Mi | Do | Fr | Sa | So |
| | | | | | 1 | 2 | 1 | 2 | 3 | 4 | 5 | 6 | 7 | | | | 1 | 2 | 3 | 4 | | | | | | 1 | 2 |
| 3 | 4 | 5 | 6 | 7 | 8 | 9 | 8 | 9 | 10 | 11 | 12 | 13 | 14 | 5 | 6 | 7 | 8 | 9 | 10 | 11 | 3 | 4 | 5 | 6 | 7 | 8 | 9 |
| 10 | 11 | 12 | 13 | 14 | 15 | 16 | 15 | 16 | 17 | 18 | 19 | 20 | 21 | 12 | 13 | 14 | 15 | 16 | 17 | 18 | 10 | 11 | 12 | 13 | 14 | 15 | 16 |
| 17 | 18 | 19 | 20 | 21 | 22 | 23 | 22 | 23 | 24 | 25 | 26 | 27 | 28 | 19 | 20 | 21 | 22 | 23 | 24 | 25 | 17 | 18 | 19 | 20 | 21 | 22 | 23 |
| 24 | 25 | 26 | 27 | 28 | 29 | 30 | 29 | 30 | 31 | | | | | 26 | 27 | 28 | 29 | 30 | | | 24 | 25 | 26 | 27 | 28 | 29 | 30 |
| | | | | | | | | | | | | | | | | | | | | | 31 | | | | | | |

| Januar 2013 | | | | | | | Februar 2013 | | | | | | | März 2013 | | | | | | | April 2013 | | | | | | |
|-------------|----|----|----|----|----|----|--------------|----|----|----|----|----|----|-----------|----|----|----|----|----|----|------------|----|----|----|----|----|----|
| Mo | Di | Mi | Do | Fr | Sa | So | Mo | Di | Mi | Do | Fr | Sa | So | Mo | Di | Mi | Do | Fr | Sa | So | Mo | Di | Mi | Do | Fr | Sa | So |
| | 1 | 2 | 3 | 4 | 5 | 6 | | | | | 1 | 2 | 3 | | | | | 1 | 2 | 3 | 1 | 2 | 3 | 4 | 5 | 6 | 7 |
| 7 | 8 | 9 | 10 | 11 | 12 | 13 | 4 | 5 | 6 | 7 | 8 | 9 | 10 | 4 | 5 | 6 | 7 | 8 | 9 | 10 | 8 | 9 | 10 | 11 | 12 | 13 | 14 |
| 14 | 15 | 16 | 17 | 18 | 19 | 20 | 11 | 12 | 13 | 14 | 15 | 16 | 17 | 11 | 12 | 13 | 14 | 15 | 16 | 17 | 15 | 16 | 17 | 18 | 19 | 20 | 21 |
| 21 | 22 | 23 | 24 | 25 | 26 | 27 | 18 | 19 | 20 | 21 | 22 | 23 | 24 | 18 | 19 | 20 | 21 | 22 | 23 | 24 | 22 | 23 | 24 | 25 | 26 | 27 | 28 |
| 28 | 29 | 30 | 31 | | | | 25 | 26 | 27 | 28 | | | | 25 | 26 | 27 | 28 | 29 | 30 | 31 | 29 | 30 | | | | | |
| | | | | | | | | | | | | | | | | | | | | | | | | | | | |

| Mai 2013 | | | | | | | Juni 2013 | | | | | | | Juli 2013 | | | | | | | August 2013 | | | | | | |
|----------|----|----|----|----|----|----|-----------|----|----|----|----|----|----|-----------|----|----|----|----|----|----|-------------|----|----|----|----|----|----|
| Mo | Di | Mi | Do | Fr | Sa | So | Mo | Di | Mi | Do | Fr | Sa | So | Mo | Di | Mi | Do | Fr | Sa | So | Mo | Di | Mi | Do | Fr | Sa | So |
| | | 1 | 2 | 3 | 4 | 5 | | | | | | 1 | 2 | 1 | 2 | 3 | 4 | 5 | 6 | 7 | | | | 1 | 2 | 3 | 4 |
| 6 | 7 | 8 | 9 | 10 | 11 | 12 | 3 | 4 | 5 | 6 | 7 | 8 | 9 | 8 | 9 | 10 | 11 | 12 | 13 | 14 | 5 | 6 | 7 | 8 | 9 | 10 | 11 |
| 13 | 14 | 15 | 16 | 17 | 18 | 19 | 10 | 11 | 12 | 13 | 14 | 15 | 16 | 15 | 16 | 17 | 18 | 19 | 20 | 21 | 12 | 13 | 14 | 15 | 16 | 17 | 18 |
| 20 | 21 | 22 | 23 | 24 | 25 | 26 | 17 | 18 | 19 | 20 | 21 | 22 | 23 | 22 | 23 | 24 | 25 | 26 | 27 | 28 | 19 | 20 | 21 | 22 | 23 | 24 | 25 |
| 27 | 28 | 29 | 30 | 31 | | | 24 | 25 | 26 | 27 | 28 | 29 | 30 | 29 | 30 | 31 | | | | | 26 | 27 | 28 | 29 | 30 | 31 | |
| | | | | | | | | | | | | | | | | | | | | | | | | | | | |

Anreisetag

Samstag

Anreisemöglichkeit nach Oberwil im Simmental

Autobahn Bern-Thun, vor Spiez Abzweigung Zweisimmen. Nach Weissenburg Abzweigung rechts nach Oberwil oder per Bahn Bern-Spiez (umsteigen) Zug Richtung Zweisimmen nehmen.

Preise

Die Preise enthalten die (etwaig anfallende) Umsatzsteuer und setzen sich wie folgt zusammen aus den je nach Saison variierenden Mietkosten und den verbrauchsabhängigen Neben- und ggf. Zusatzkosten:

Zeitraum

01. Mär. bis 19. Dez. : 512 CHF/Woche
 19. Dez. bis 01. Mär. : 627 CHF/Woche

Zusatz

Die Preise beziehen sich auf 2(3) Personen.
 3. Person = Kind
 Belegungen unter einer Woche sind nur auf spezielle Anfrage möglich (mindestens 3 Tage)

Einheit

Die Preise sind gültig für 2 Personen.

Nebenkosten

Endreinigung CHF 70.--
 Kurtaxe: Erw. 80 Rp./Nacht, Kinder ab 6 Jahren 40 Rp.
 Kant. Beherbergungsabgabe: 60 Rp./Nacht für Erwachsene ab 16 Jahren

Die vorgenannten Angaben zu den Konditionen für eine Anmietung stellen lediglich eine saisonale Preisübersicht und kein konkretes Vermietungsangebot dar. Gerne nenne ich Ihnen auf Anfrage einen Endpreis für eine von Ihnen angefragte Zeit.

Kontakt

Ansprechpartnerin

Frau Martina Siegenthaler

Telefon

+41 (0)33 783 11 42 / +41 (0)31 992 14 66

Wir sprechen

 deutsch  englisch  französisch

 italienisch

Wir übernehmen keine Haftung für die Richtigkeit der Angaben. Stand: 27.05.2012

URL (Detailansicht): <http://www.ferienwohnungen.de/ferienwohnung/9836/>
URL (dieser Druckansicht): <http://www.ferienwohnungen.de/ferienwohnung/9836/druckansicht/>
URL (PDF-Datei): <http://www.ferienwohnungen.de/ferienwohnung/9836/druckansicht-9836.pdf>