



Mit eigener Dachterrasse und Meerblick
im authentischen Patio Andaluz wohnen Sie in CONIL DE LA FRONTERA, einem ehemaligen Fischerdorf am
Strand.



Beschreibung der Ferienwohnung

Wir haben in diesem romantischen Dorf CONIL in einem PATIO in der CALLE CADIZ mitten casco historico mehrere Apartments für jeweils 2 bis 4 Personen neu gebaut.

Der "Soberado" mit eigener Dachterrasse und Meerblick ist ein relativ großes Apartment mit einem hochwertigen Schlafsofa (Federkern) im Wohnraum und einem Schlafraum im Obergeschoß mit einem s.g. Matrimonio-Bett für 2 und einem Einzelbett.

Baujahr: 2004 **Renovierung in:** 2009

Wohnraum mit Schlafsofa für eine 4. Pers

Lage von Conil de la Frontera



Land
Spanien

Urlaubsland
Andalusien

Region
Costa de la Luz

Ort
11140 Conil de la Frontera

Beschreibung der Umgebung

Typischer als CONIL in ANDALUSIEN kann SPANIEN an der COSTA DE LA LUZ am südlichsten Zipfel Europas nicht sein.

Die Calle Cadiz ist wohl auch bei den Einwohnern die beliebteste Straße im ganzen Ort. Hier leben noch viele "Ureinwohner" in Ihren Patios (Wohnhöfen) die Sie mit Blumen traditionell geschmückt halten und sitzen vor ihrem Häuschen im gemeinsamen Hof zum Schwatz mit den Nachbarn.

- Typisch andalusisches Leben pur also!

Für weitere Details klicken Sie unten bitte auf unsere homepage!



Calle Cadiz

Freizeitmöglichkeiten

Angeln, Drachenfliegen, Fitness, Golf, Jagen, Kanufahren, Kartbahn, Minigolf, Mountainbiken, Paragleiten, Radfahren, Reiten, Schwimmen, Segeln, Shopping, Sightseeing, Surfen, Tauchen, Tennis, Wandern

Besonderheiten der Ferienwohnung



Haustiere auf Anfrage

Urlaubs idee

Unterkunft mit Meerblick

Schöner geht es kaum, denn Sie wohnen an der Fußgängerstraße im historischen Ortsteil dieses ehemaligen Fischerdorf und nur 200m vom Strand entfernt - den Sie von der eigenen Dachterrasse sehen!

Verpflegung

Selbstverpflegung

Aufteilung der Ferienwohnung

Personen

max. 4

Wohnfläche

34 qm

Zimmer

- 1 Wohnzimmer
- 1 Schlafzimmer
- 1 Badezimmer
- 1 Küche

Grundriss



Ausstattung Innen

Extras

Heizung, Klimaanlage

Schlafbereich

1 Einzelbett, 1 Doppelbett, Bettwäsche vorhanden, Schlafsofa

Küche und Haushaltsgegenstände

2-Plattenherd, Dunstabzugshaube, Einbauküche, Espressomaschine, Gefrierfach, Kühlschrank, Wasserkocher

Bad und Sanitär

Duschbad, Föhn, WC, Waschmaschine, Wäscheständer

Kinder

1 Kinderbett

Unterhaltung und Kommunikation

Empfang deutschsprachiger TV-Programme, Fernseher, SAT-Anlage

Zusätzlich

Gemeinschaftswaschmaschine

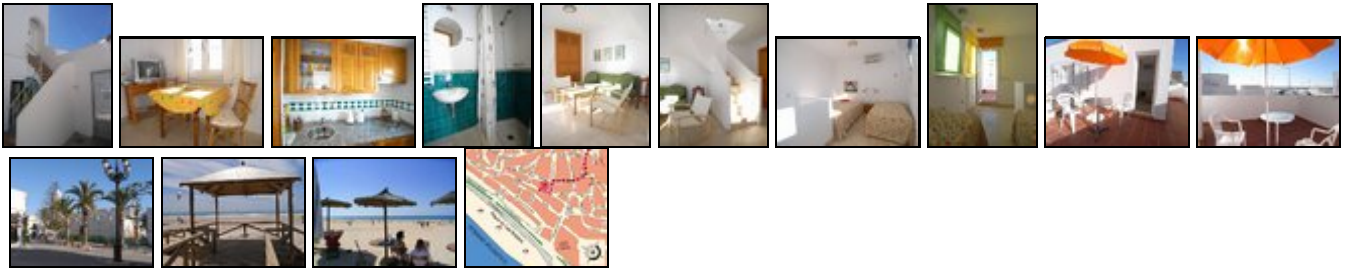
Ausstattung Außen

Dachterrasse, Gartenmöbel

Zusätzlich

Eigene Dachterrasse und Patio (Wohnhof) zur Nutzung mit Gartenmöbeln

Bilder



Belegungsplan

(letzte Aktualisierung am 01.05.2012)

frei
 belegt
 keine Angabe

Mai 2012							Juni 2012							Juli 2012							August 2012						
Mo	Di	Mi	Do	Fr	Sa	So	Mo	Di	Mi	Do	Fr	Sa	So	Mo	Di	Mi	Do	Fr	Sa	So	Mo	Di	Mi	Do	Fr	Sa	So
	1	2	3	4	5	6				1	2	3							1			1	2	3	4	5	
7	8	9	10	11	12	13	4	5	6	7	8	9	10	2	3	4	5	6	7	8	6	7	8	9	10	11	12
14	15	16	17	18	19	20	11	12	13	14	15	16	17	9	10	11	12	13	14	15	13	14	15	16	17	18	19
21	22	23	24	25	26	27	18	19	20	21	22	23	24	16	17	18	19	20	21	22	20	21	22	23	24	25	26
28	29	30	31				25	26	27	28	29	30		23	24	25	26	27	28	29	27	28	29	30	31		
														30	31												

September 2012							Oktober 2012							November 2012							Dezember 2012						
Mo	Di	Mi	Do	Fr	Sa	So	Mo	Di	Mi	Do	Fr	Sa	So	Mo	Di	Mi	Do	Fr	Sa	So	Mo	Di	Mi	Do	Fr	Sa	So
					1	2	1	2	3	4	5	6	7				1	2	3	4						1	2
3	4	5	6	7	8	9	8	9	10	11	12	13	14	5	6	7	8	9	10	11	3	4	5	6	7	8	9
10	11	12	13	14	15	16	15	16	17	18	19	20	21	12	13	14	15	16	17	18	10	11	12	13	14	15	16
17	18	19	20	21	22	23	22	23	24	25	26	27	28	19	20	21	22	23	24	25	17	18	19	20	21	22	23
24	25	26	27	28	29	30	29	30	31					26	27	28	29	30			24	25	26	27	28	29	30
																					31						

Januar 2013							Februar 2013							März 2013							April 2013						
Mo	Di	Mi	Do	Fr	Sa	So	Mo	Di	Mi	Do	Fr	Sa	So	Mo	Di	Mi	Do	Fr	Sa	So	Mo	Di	Mi	Do	Fr	Sa	So
	1	2	3	4	5	6				1	2	3					1	2	3	1	2	3	4	5	6	7	
7	8	9	10	11	12	13	4	5	6	7	8	9	10	4	5	6	7	8	9	10	8	9	10	11	12	13	14
14	15	16	17	18	19	20	11	12	13	14	15	16	17	11	12	13	14	15	16	17	15	16	17	18	19	20	21
21	22	23	24	25	26	27	18	19	20	21	22	23	24	18	19	20	21	22	23	24	22	23	24	25	26	27	28
28	29	30	31				25	26	27	28				25	26	27	28	29	30	31	29	30					

Mai 2013							Juni 2013							Juli 2013							August 2013						
Mo	Di	Mi	Do	Fr	Sa	So	Mo	Di	Mi	Do	Fr	Sa	So	Mo	Di	Mi	Do	Fr	Sa	So	Mo	Di	Mi	Do	Fr	Sa	So
		1	2	3	4	5					1	2	1	2	3	4	5	6	7				1	2	3	4	
6	7	8	9	10	11	12	3	4	5	6	7	8	9	8	9	10	11	12	13	14	5	6	7	8	9	10	11
13	14	15	16	17	18	19	10	11	12	13	14	15	16	15	16	17	18	19	20	21	12	13	14	15	16	17	18
20	21	22	23	24	25	26	17	18	19	20	21	22	23	22	23	24	25	26	27	28	19	20	21	22	23	24	25
27	28	29	30	31			24	25	26	27	28	29	30	29	30	31					26	27	28	29	30	31	

