

Der "Hüpbach" (renoviertes Bauernhaus Jg. 1664) befindet sich im Oberwiler Dorfzentrum, Sonnseite, 3-5 Fussminuten vom Bahnhof.



Der Hüpbach im Frühling

Beschreibung der Ferienwohnung


Die 3 1/2 Zimmer-Ferienwohnung besteht aus einer grossen Wohnküche, Bad/WC, Wohnzimmer mit Satelliten-TV, 2 Schlafzimmern à je 2 Betten, auf Wunsch zusätzlich Kinderbett oder Klappbett für grösseres Kind/Jugendlicher, eigenem Garten-Sitzplatz mit viel Abendsonne, Gartengrill*,Parkplatz.

In der Wohnung befindet sich eine stattliche Anzahl an Prospekt- und Kartenmaterial für Ihre Ausflüge.

Weitere Informationen finden Sie auf unserer Website. (s. auch Studio Objekt 9.

Baujahr: 1664 **Renovierung in:** 1985

Alle Unterkünfte in diesem Objekt

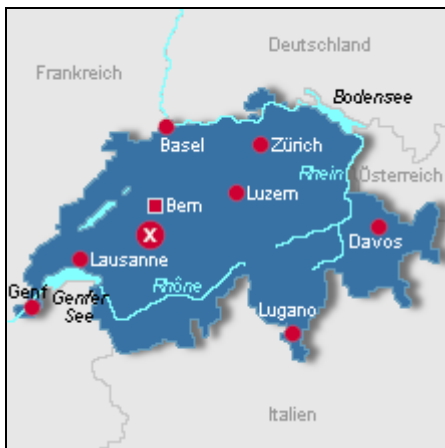
 Studio Hüpbach

40 qm max. 3 Personen

 Ferienwohnung Hüpbach

80 qm max. 5 Personen

Lage von Oberwil im Simmental



Land
Schweiz

Urlaubsland
Bern

Region
Berner Oberland, Simmental

Ort
3765 Oberwil im Simmental

Straße
Hüpbach

Beschreibung der Umgebung

Idealer Ausgangspunkt für Wanderferien, Hochmoor, prähistorische Höhlen, Simmentaler Hausweg, Stockhorn und vieles mehr. Thuner- und Brienersee sind in 20, resp. 30 Auto/Min. erreichbar. Die BLS-Schiffahrt ist bemüht, ihren Gästen ein vielseitiges Angebot zu unterbreiten. Sport: Paragliding in Oberwil, Rafting in der Simme, Kajak in der Simme, Wildwasser Kajak, Kanu, Canyonning ab Boltigen, Fischen Stockensee, Simme, Forellensee Zweisimmen.



Eiger, Mönch und Jungfrau

Freizeitmöglichkeiten

Angeln, Canyonning, Kanufahren, Klettern, Mountainbiken, Paragleiten, Radfahren, Rafting, Rodeln,

Schneeschuhwandern, Ski-Langlauf, Skifahren, Snowboarden, Wandern

Zusätzlich

Prähistorische Höhlen, Hochmoor mit spez. Flora

Besonderheiten der Ferienwohnung



Skiunterkunft,



Haustiere nicht gestattet,



Kindergerecht,



Nichtraucher

Urlaubsideen

Alleinlage - Ruhe

Obschon sich der Hüpbach mit seinem beachtlichen Umschwung mitten im Dorfkern befindet, erwähnen unsere Gäste immer wieder die Ruhe, welche sie hier geniessen. [Langzeitvermieter](#)

Bei allfälliger Langzeitvermietung bieten wir eine massive Preisreduktion an. [Skiunterkunft](#)

Skilift und Langlaufloipe auf Gemeindeboden mit Bring- und Abholdienst für nicht Motorisierte. Weitere, grössere Skigebiete wie z.B. Jaun und Zweisimmen sind in 20 Auto/min. erreichbar. [Sport- und Aktivurlaub](#)

Ski fahren, langlaufen, Schneeschuh laufen, schlitteln, Mountain biken, wandern, walken, klettern, Rafting, Kajak, Kanu fahren in der Simme, paragliden etc. [Unterkunft in den Bergen](#)

Oberwil liegt inmitten eines wunderbaren Wandergebietes wie z.B. dem Simmentaler Hausweg, auf welchem all die Objekte alter Simmentaler Zimmermannskunst zu bewundern sind. An Bächen, Feldern, Wiesen und Mooren ist eine grossartige Flora anzutreffen.

Verpflegung

Selbstverpflegung

Aufteilung der Ferienwohnung

Personen

max. 5

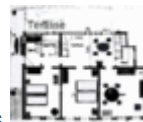
Wohnfläche

80 qm

Zimmer

- 1 Wohnzimmer
- 2 Schlafzimmer
- 1 Badezimmer
- 1 Wohnküche

Grundriss



Ausstattung Innen

Extras

Fliegenschutzgitter, Heizung

Schlafbereich

4 Einzelbetten, Bettwäsche vorhanden

Küche und Haushaltsgegenstände

4-Plattenherd, Backofen, Bügelbrett, Bügeleisen, Dunstabzugshaube, Einbauküche, Espressomaschine, Fondue, Gefrierfach, Kaffeemaschine, Kühlschrank, Mikrowelle, Mixer, Staubsauger, Toaster, Wasserkocher

Bad und Sanitär

Föhn, Handtücher vorhanden, Trockner, Vollbad, WC, Waschmaschine, Wäscheständer

Kinder

1 Kinderbett, Kinderhochstuhl, Steckdosensicherungen, Treppenschutzgitter

Unterhaltung und Kommunikation

CD-Player, Empfang deutschsprachiger TV-Programme, Fernseher, Radio, SAT-Anlage, Spielesammlung, Tischtennis

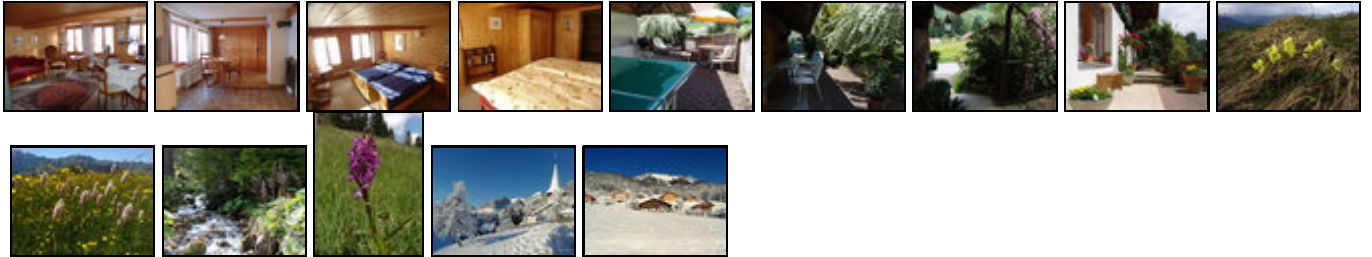
Zusätzlich

anstelle des Kinderbetts ev. Klappbett für grösseres Kind, Zeichenmaterial für Kinder

Ausstattung Außen

Fahrradscuppen, Garten, Gartenmöbel, Grill, PKW-Stellplatz, Sonnenliegen, Terrasse, Tischtennis

Bilder



Belegungsplan

(letzte Aktualisierung am 19.05.2012)

frei belegt keine Angabe

Mai 2012							Juni 2012							Juli 2012							August 2012						
Mo	Di	Mi	Do	Fr	Sa	So	Mo	Di	Mi	Do	Fr	Sa	So	Mo	Di	Mi	Do	Fr	Sa	So	Mo	Di	Mi	Do	Fr	Sa	So
	1	2	3	4	5	6					1	2	3							1			1	2	3	4	5
7	8	9	10	11	12	13	4	5	6	7	8	9	10	2	3	4	5	6	7	8	6	7	8	9	10	11	12
14	15	16	17	18	19	20	11	12	13	14	15	16	17	9	10	11	12	13	14	15	13	14	15	16	17	18	19
21	22	23	24	25	26	27	18	19	20	21	22	23	24	16	17	18	19	20	21	22	20	21	22	23	24	25	26
28	29	30	31				25	26	27	28	29	30		23	24	25	26	27	28	29	27	28	29	30	31		
														30	31												

September 2012							Oktober 2012							November 2012							Dezember 2012						
Mo	Di	Mi	Do	Fr	Sa	So	Mo	Di	Mi	Do	Fr	Sa	So	Mo	Di	Mi	Do	Fr	Sa	So	Mo	Di	Mi	Do	Fr	Sa	So
					1	2	1	2	3	4	5	6	7				1	2	3	4						1	2
3	4	5	6	7	8	9	8	9	10	11	12	13	14	5	6	7	8	9	10	11	3	4	5	6	7	8	9
10	11	12	13	14	15	16	15	16	17	18	19	20	21	12	13	14	15	16	17	18	10	11	12	13	14	15	16
17	18	19	20	21	22	23	22	23	24	25	26	27	28	19	20	21	22	23	24	25	17	18	19	20	21	22	23
24	25	26	27	28	29	30	29	30	31					26	27	28	29	30			24	25	26	27	28	29	30
																					31						

Januar 2013							Februar 2013							März 2013							April 2013						
Mo	Di	Mi	Do	Fr	Sa	So	Mo	Di	Mi	Do	Fr	Sa	So	Mo	Di	Mi	Do	Fr	Sa	So	Mo	Di	Mi	Do	Fr	Sa	So
	1	2	3	4	5	6					1	2	3					1	2	3	1	2	3	4	5	6	7
7	8	9	10	11	12	13	4	5	6	7	8	9	10	4	5	6	7	8	9	10	8	9	10	11	12	13	14
14	15	16	17	18	19	20	11	12	13	14	15	16	17	11	12	13	14	15	16	17	15	16	17	18	19	20	21
21	22	23	24	25	26	27	18	19	20	21	22	23	24	18	19	20	21	22	23	24	22	23	24	25	26	27	28
28	29	30	31				25	26	27	28				25	26	27	28	29	30	31	29	30					

Mai 2013							Juni 2013							Juli 2013							August 2013						
Mo	Di	Mi	Do	Fr	Sa	So	Mo	Di	Mi	Do	Fr	Sa	So	Mo	Di	Mi	Do	Fr	Sa	So	Mo	Di	Mi	Do	Fr	Sa	So
		1	2	3	4	5						1	2	1	2	3	4	5	6	7				1	2	3	4
6	7	8	9	10	11	12	3	4	5	6	7	8	9	8	9	10	11	12	13	14	5	6	7	8	9	10	11
13	14	15	16	17	18	19	10	11	12	13	14	15	16	15	16	17	18	19	20	21	12	13	14	15	16	17	18
20	21	22	23	24	25	26	17	18	19	20	21	22	23	22	23	24	25	26	27	28	19	20	21	22	23	24	25
27	28	29	30	31			24	25	26	27	28	29	30	29	30	31					26	27	28	29	30	31	

Anreisetag

Samstag

Anreisemöglichkeit nach Oberwil im Simmental

Autobahn Bern-Thun, vor Spiez Abzweigung Zweisimmen. Nach Weissenburg Abzweigung rechts nach Oberwil oder per Bahn Bern-Spiez (umsteigen) Zug Richtung Zweisimmen nehmen.

Preise

Die Preise enthalten die (etwaig anfallende) Umsatzsteuer und setzen sich wie folgt zusammen aus den je nach Saison variierenden Mietkosten und den verbrauchsabhängigen Neben- und ggf. Zusatzkosten:

Zeitraum

01. Mär. bis 19. Dez. : 732 CHF/Woche
 19. Dez. bis 01. Mär. : 897 CHF/Woche

Zusatz

Belegungen unter einer Woche sind nur auf spezielle Anfrage möglich (mindestens 3 Tage).

Einheit

Die Preise sind gültig für 4 Personen.

Achtung! Die Wohnung wird nicht an 5 erwachsene Personen abgegeben. 5. Person = Kind/Kinderbett oder Jugendlicher/Klappbett

Nebenkosten

Endreinigung: CHF 105.-- bei Belegung von 2 Personen,
 CHF 130.-- ab 3 und mehr Personen
 Kurtaxe: Erw. 80 Rp./Nacht, Kinder ab 6 Jahren 40 Rp.
 Kant. Beherbergungsabgabe: 60 Rp./Nacht für Erwachsene ab 16 Jahren

Die vorgenannten Angaben zu den Konditionen für eine Anmietung stellen lediglich eine saisonale Preisübersicht und kein konkretes Vermietungsangebot dar. Gerne nenne ich Ihnen auf Anfrage einen Endpreis für eine von Ihnen angefragte Zeit.

Kontakt

Ansprechpartnerin

Frau Martina Siegenthaler

Telefon

+41 (0)33 783 11 42 / +41 (0)31 992 14 66

Wir sprechen

 deutsch  englisch  französisch

 italienisch

Wir übernehmen keine Haftung für die Richtigkeit der Angaben. Stand: 27.05.2012

URL (Detailansicht): <http://www.ferienwohnungen.de/ferienwohnung/9550/>
URL (dieser Druckansicht): <http://www.ferienwohnungen.de/ferienwohnung/9550/druckansicht/>
URL (PDF-Datei): <http://www.ferienwohnungen.de/ferienwohnung/9550/druckansicht-9550.pdf>