

Neu erbautes stilvolles Haus (2005) mit Gartenanlage freistehend, in herrlicher Panoramalage sowie Rebenlandschaft, ruhig gelegen (Ortszentrum 3km).



Beschreibung der Ferienwohnung

Beschreibung der Ferienwohnung: Urlaub a. d. Weinhof. Drei schöne Ferienwohnungen in ruhiger idyllischer Lage inmitten von Weinbergen. Alle 3 Ferienwohnungen mit Balkon und herrlichem Panoramablick zu den umliegenden Bergen und auf das Südt. Unterland. Komfortabel mit Koch- Eßgeschirr, Melittamaschine, Kühl- u. Gefrierfach sowie Toaster eingerichtet. Bettwäsche, Hand- u. Badetücher, Föhn, TV Sat, Spielplatz, Grillplatz Gartenanlage. Wanderwege vom Haus aus. Weinprobe im eigenen Buschenschank

Baujahr: 2005

Residence Santlhof Ferienhaus

Lage von Kurtatsch an der Weinstraße



Land
Italien

Urlaubsland
Südtirol

Region
Südtiroler Weinstraße

Ort
39040 Kurtatsch an der Weinstraße

Straße
Hofstatt 7

Beschreibung der Umgebung

Ausgangspunkt vom Haus für verschiedene leichte und anspruchsvolle Wanderungen sowie Klettersteige und Freeclimbing Touren (500m vom Haus) in unmittelbarer Nähe. Historischer Ortskern mit Museum (Zeitreise Mensch) Weinlehrpfad, verschiedene Kulturelle Veranstaltungen. Bademöglichkeiten in den umliegenden Seen (15min). Tagesausflüge zu den Dolomiten (50km) Gardasee (80km) Venedig (250km) Meran (45km) Bozen (30km) Verona (100km)



Lage d. Ferienhauses Santlhof/ Residence

Freizeitmöglichkeiten

Angeln, Canyoning, Drachenfliegen, Freizeitbad, Golf, Inline-Skateln, Kegeln, Klettern, Minigolf, Mountainbiken, Paragleiten, Radfahren, Reiten, Sauna, Schwimmen, Segeln, Shopping, Ski-Langlauf, Skifahren, Snowboarden, Surfen, Tennis, Thermalbäder, Wandern, Weinproben, Wellness

Besonderheiten der Ferienwohnung

 Haustiere auf Anfrage,  Kindgerecht,  Nichtraucher

Verpflegung

Brötchendienst, Selbstverpflegung

Aufteilung der Ferienwohnung

Personen

max. 6

Wohnfläche

50 qm

Zimmer

- 3 Wohnzimmer
- 3 Schlafzimmer
- 3 Badezimmer
- 3 Gäste-WC

Grundriss



Ausstattung Innen

Extras

Heizung

Schlafbereich

1 Doppelbett, Bettwäsche vorhanden, Schlafsofa

Küche und Haushaltsgegenstände

4-Zonen Cerankochfeld, Backofen, Bügelbrett, Bügeleisen, Dunstabzugshaube, Einbauküche, Espressomaschine, Gefrierfach, Kaffeemaschine, Kühlschrank, Staubsauger, Toaster, Waschmaschine

Bad und Sanitär

Duschbad, Föhn, Handtücher vorhanden, Trockner, WC, Waschmaschine, Wäscheständer

Kinder

1 Kinderbett

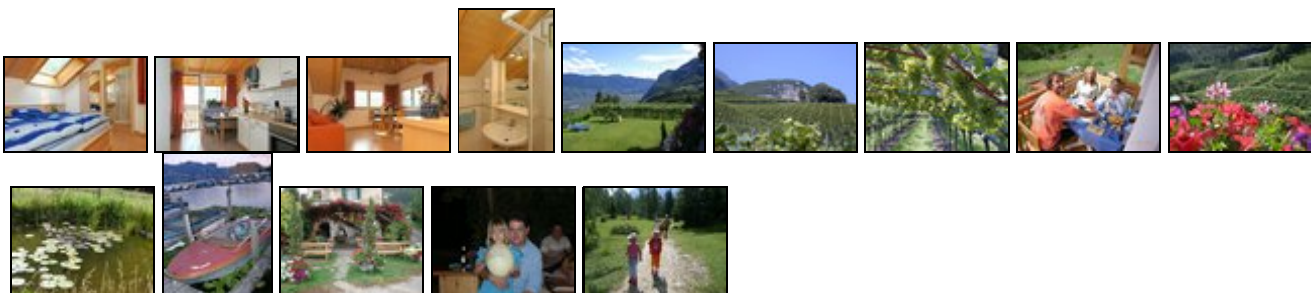
Unterhaltung und Kommunikation

Empfang deutschsprachiger TV-Programme, Fernseher, SAT-Anlage

Ausstattung Außen

Balkon, Doppelgarage, Fahrradschuppen, Garagenstellplatz für Motorräder, Garten, Gartenteich, Grill, Liegen, PKW-Stellplatz, Sandkiste, Sonnenliegen, Spielplatz, Terrasse

Bilder



Belegungsplan

(letzte Aktualisierung am 18.04.2012)

 frei
  belegt
  keine Angabe

Mai 2012							Juni 2012							Juli 2012							August 2012						
Mo	Di	Mi	Do	Fr	Sa	So	Mo	Di	Mi	Do	Fr	Sa	So	Mo	Di	Mi	Do	Fr	Sa	So	Mo	Di	Mi	Do	Fr	Sa	So
	1	2	3	4	5	6				1	2	3							1			1	2	3	4	5	
7	8	9	10	11	12	13	4	5	6	7	8	9	10	2	3	4	5	6	7	8	6	7	8	9	10	11	12
14	15	16	17	18	19	20	11	12	13	14	15	16	17	9	10	11	12	13	14	15	13	14	15	16	17	18	19
21	22	23	24	25	26	27	18	19	20	21	22	23	24	16	17	18	19	20	21	22	20	21	22	23	24	25	26
28	29	30	31				25	26	27	28	29	30		23	24	25	26	27	28	29	27	28	29	30	31		
														30	31												

September 2012							Oktober 2012							November 2012							Dezember 2012						
Mo	Di	Mi	Do	Fr	Sa	So	Mo	Di	Mi	Do	Fr	Sa	So	Mo	Di	Mi	Do	Fr	Sa	So	Mo	Di	Mi	Do	Fr	Sa	So
					1	2	1	2	3	4	5	6	7				1	2	3	4						1	2
3	4	5	6	7	8	9	8	9	10	11	12	13	14	5	6	7	8	9	10	11	3	4	5	6	7	8	9
10	11	12	13	14	15	16	15	16	17	18	19	20	21	12	13	14	15	16	17	18	10	11	12	13	14	15	16
17	18	19	20	21	22	23	22	23	24	25	26	27	28	19	20	21	22	23	24	25	17	18	19	20	21	22	23
24	25	26	27	28	29	30	29	30	31					26	27	28	29	30			24	25	26	27	28	29	30
																					31						

Januar 2013							Februar 2013							März 2013							April 2013						
Mo	Di	Mi	Do	Fr	Sa	So	Mo	Di	Mi	Do	Fr	Sa	So	Mo	Di	Mi	Do	Fr	Sa	So	Mo	Di	Mi	Do	Fr	Sa	So
	1	2	3	4	5	6				1	2	3				1	2	3	1	2	3	4	5	6	7		
7	8	9	10	11	12	13	4	5	6	7	8	9	10	4	5	6	7	8	9	10	8	9	10	11	12	13	14
14	15	16	17	18	19	20	11	12	13	14	15	16	17	11	12	13	14	15	16	17	15	16	17	18	19	20	21
21	22	23	24	25	26	27	18	19	20	21	22	23	24	18	19	20	21	22	23	24	22	23	24	25	26	27	28
28	29	30	31				25	26	27	28				25	26	27	28	29	30	31	29	30					

Mai 2013							Juni 2013							Juli 2013							August 2013						
Mo	Di	Mi	Do	Fr	Sa	So	Mo	Di	Mi	Do	Fr	Sa	So	Mo	Di	Mi	Do	Fr	Sa	So	Mo	Di	Mi	Do	Fr	Sa	So
		1	2	3	4	5					1	2	1	2	3	4	5	6	7				1	2	3	4	
6	7	8	9	10	11	12	3	4	5	6	7	8	9	8	9	10	11	12	13	14	5	6	7	8	9	10	11
13	14	15	16	17	18	19	10	11	12	13	14	15	16	15	16	17	18	19	20	21	12	13	14	15	16	17	18
20	21	22	23	24	25	26	17	18	19	20	21	22	23	22	23	24	25	26	27	28	19	20	21	22	23	24	25
27	28	29	30	31			24	25	26	27	28	29	30	29	30	31					26	27	28	29	30	31	

Anreisetag

Anreisetag Samstag

Anreisemöglichkeit nach Kurtatsch an der Weinstraße

Anreisemöglichkeit nach Kurtatsch Auto: Bei der Ausfahrt Neumarkt-Auer fahren Sie von der Brennerautobahn A 22 ab. Der Ausschilderung folgend erreichen Sie nach 7 km Kurtatsch. Vorbei an Kirche und Apotheke, fahren Sie Richtung "Hofstatt" (ab Hauptplatz Beschildert). Bahn: Bahnhof Kurtatsch-Margreid, Neumarkt oder Auer. Wir holen Sie dort gerne ab.

Preise

Die Preise enthalten die (etwaig anfallende) Umsatzsteuer und setzen sich wie folgt zusammen aus den je nach Saison variierenden Mietkosten und den verbrauchsabhängigen Neben- und ggf. Zusatzkosten:

Zeitraum

01. Jan. bis 31. Dez.: 350 EUR/Woche

Zusatz

Der Preis pro Wohnung betrifft für 2 Personen. Für jede weitere Person wird jeweils pro Tag 5 euro berechnet.

Einheit

Die Preise sind gültig bis 2 Personen.

Nebenkosten

keine

Die vorgenannten Angaben zu den Konditionen für eine Anmietung stellen lediglich eine saisonale Preisübersicht und kein konkretes Vermietungsangebot dar. Gerne nenne ich Ihnen auf Anfrage einen Endpreis für eine von Ihnen angefragte Zeit.

Kontakt

Firma

Santlhof/Ferienwohnungen

Ansprechpartner

Herr Georg Mayr

Telefon

00390471880700

Mobil

00393661526700

Wir sprechen



deutsch



englisch



italienisch



spanisch

Wir übernehmen keine Haftung für die Richtigkeit der Angaben. Stand: 27.05.2012

URL (Detailansicht): <http://www.ferienwohnungen.de/ferienwohnung/9470/>
URL (dieser Druckansicht): <http://www.ferienwohnungen.de/ferienwohnung/9470/druckansicht/>
URL (PDF-Datei): <http://www.ferienwohnungen.de/ferienwohnung/9470/druckansicht-9470.pdf>