



Übernachten-Ferien machen zwischen Stadt u. Strand. Ruhige Lage i. d. City. Ab 2006 lauf. ren. Komfortabel eingegr. für 4-5 Pers. Frühstück mögl. Garage



Vorderhaus Marien-Quartier

Beschreibung der Ferienwohnung

Modern eingerichtetes Ferienhaus (60 qm) auf zwei Ebenen. Im EG finden Sie einen Schlafr. mit Doppelbett, einen Schlafr. mit Einzelbett, ein Duschbad, eine Küche m. Eßplatz Küchenzeile (m. Kühl-Gefrierkombi u. Herd)

Im oberen Teil des hellen Atelierhauses liegt der geräumige Wohnbereich mit TV, Stereoanlage u. einem Schlafsofa (140cm breit) Separater Eingang u. Sitzplatz im Hofgarten, Mitbenutzung v. Waschmaschine u. Trockner. Garagennutzung ggn. Aufpreis möglich! Wir bitten im Freien zu rauchen

Baujahr: 1888 **Renovierung in:** 2010

Lage von Flensburg



Land
Deutschland

Bundesland
Schleswig-Holstein

Region
Ostsee, Flensburger Förde

Ort
24937 Flensburg

Straße
Marienstraße 55

Beschreibung der Umgebung

Das Marien-Quartier liegt in einer der ältesten Straßen der reizvollen Fördestadt. Mitten in der Altstadt finden Sie hier Ruhe u. nach ein paar Schritten pulsierendes Leben m. Cafés, Kneipen, einem breiten kulturellen Angebot (Theater, Kino, Musik etc.) und den historischen Kaufmannshöfen. Zum Ostseestrand sind es nur 1,5km. Die Schiffe bringen Sie zu Ausflugszielen rund um die Förde, auf deutscher und dänischer Seite! Vielfältige Freizeitangebote wie Angeln, Golf, Segeln, Radfahren u.v.m.



Krokusblüte auf dem Museumsberg

Freizeitmöglichkeiten

Angeln, Bootstouren, Bowling, Casino, FKK, Fallschirmspringen, Fitness, Freizeitbad, Golf, Indoor-Spielhaus, Inline-Skaten, Minigolf, Radfahren, Reiten, Sauna, Schwimmen, Segelfliegen, Segeln, Shopping, Sightseeing,

Squash, Surfen, Tennis, Wandern, Wellness

Besonderheiten der Ferienwohnung

 Allergikergeeignet,  Haustiere nicht gestattet,  Nichtraucher

Urlaubs idee

Alleinlage - Ruhe

Das Marien-Quartier befindet sich mitten in der Stadt und ist trotzdem ruhig gelegen. Man erreicht das Feriendomizil durch das Vorderhaus und einen Hofgarten. Somit ist das Atelierhaus von Verkehrslärm völlig abgeschottet

Verpflegung

Brötchendienst, Frühstück auf Wunsch, Selbstverpflegung

Aufteilung der Ferienwohnung

Personen

max. 3

Wohnfläche

68 qm

Zimmer

- 1 Wohnzimmer
- 2 Schlafzimmer
- 1 Badezimmer
- 1 Küche m. Eßplatz
- 1 Flur
- 1 Abstellkammer
- 1 Hauswirtschaftsraum



Ausstattung Innen

Extras

Fußbodenheizung, Heizung

Schlafbereich

1 Einzelbett, 1 Doppelbett, Bettwäsche vorhanden

Küche und Haushaltsgegenstände

4-Zonen Cerankochfeld, Backofen, Bügelbrett, Bügeleisen, Dunstabzugshaube, Eierkocher, Einbauküche, Elektrogrill, Gefrierfach (40 ltr.), Kaffeemaschine, Kühlschrank, Staubsauger, Toaster, Wasserkocher

Bad und Sanitär

Duschbad, Föhn, Handtücher vorhanden, Trockner, WC, Waschmaschine, Wäscheständer

Kinder

1 Kinderbett

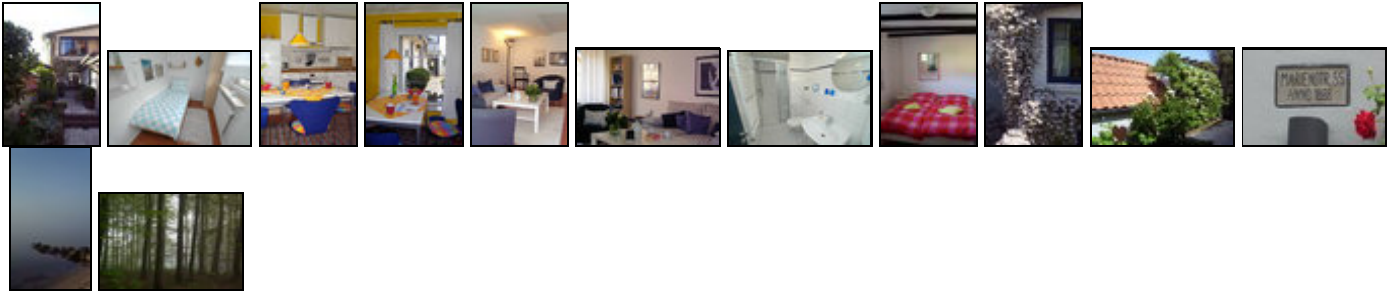
Unterhaltung und Kommunikation

CD-Player, Empfang deutschsprachiger TV-Programme, Fernseher, HIFI-Anlage, Kabel-TV, Kassettenrekorder, Radio, W-LAN

Ausstattung Außen

Einzelgarage, Gartenmöbel, Terrasse

Bilder



Belegungsplan

(letzte Aktualisierung am 10.05.2012)

frei
 belegt
 keine Angabe

Mai 2012							Juni 2012							Juli 2012							August 2012						
Mo	Di	Mi	Do	Fr	Sa	So	Mo	Di	Mi	Do	Fr	Sa	So	Mo	Di	Mi	Do	Fr	Sa	So	Mo	Di	Mi	Do	Fr	Sa	So
	1	2	3	4	5	6					1	2	3							1			1	2	3	4	5
7	8	9	10	11	12	13	4	5	6	7	8	9	10	2	3	4	5	6	7	8	6	7	8	9	10	11	12
14	15	16	17	18	19	20	11	12	13	14	15	16	17	9	10	11	12	13	14	15	13	14	15	16	17	18	19
21	22	23	24	25	26	27	18	19	20	21	22	23	24	16	17	18	19	20	21	22	20	21	22	23	24	25	26
28	29	30	31				25	26	27	28	29	30		23	24	25	26	27	28	29	27	28	29	30	31		
														30	31												

September 2012							Oktober 2012							November 2012							Dezember 2012						
Mo	Di	Mi	Do	Fr	Sa	So	Mo	Di	Mi	Do	Fr	Sa	So	Mo	Di	Mi	Do	Fr	Sa	So	Mo	Di	Mi	Do	Fr	Sa	So
					1	2	1	2	3	4	5	6	7				1	2	3	4						1	2
3	4	5	6	7	8	9	8	9	10	11	12	13	14	5	6	7	8	9	10	11	3	4	5	6	7	8	9
10	11	12	13	14	15	16	15	16	17	18	19	20	21	12	13	14	15	16	17	18	10	11	12	13	14	15	16
17	18	19	20	21	22	23	22	23	24	25	26	27	28	19	20	21	22	23	24	25	17	18	19	20	21	22	23
24	25	26	27	28	29	30	29	30	31					26	27	28	29	30			24	25	26	27	28	29	30
																					31						

Januar 2013							Februar 2013							März 2013							April 2013						
Mo	Di	Mi	Do	Fr	Sa	So	Mo	Di	Mi	Do	Fr	Sa	So	Mo	Di	Mi	Do	Fr	Sa	So	Mo	Di	Mi	Do	Fr	Sa	So
	1	2	3	4	5	6					1	2	3					1	2	3	1	2	3	4	5	6	7
7	8	9	10	11	12	13	4	5	6	7	8	9	10	4	5	6	7	8	9	10	8	9	10	11	12	13	14
14	15	16	17	18	19	20	11	12	13	14	15	16	17	11	12	13	14	15	16	17	15	16	17	18	19	20	21
21	22	23	24	25	26	27	18	19	20	21	22	23	24	18	19	20	21	22	23	24	22	23	24	25	26	27	28
28	29	30	31				25	26	27	28				25	26	27	28	29	30	31	29	30					

Mai 2013							Juni 2013							Juli 2013							August 2013						
Mo	Di	Mi	Do	Fr	Sa	So	Mo	Di	Mi	Do	Fr	Sa	So	Mo	Di	Mi	Do	Fr	Sa	So	Mo	Di	Mi	Do	Fr	Sa	So
		1	2	3	4	5						1	2	1	2	3	4	5	6	7				1	2	3	4
6	7	8	9	10	11	12	3	4	5	6	7	8	9	8	9	10	11	12	13	14	5	6	7	8	9	10	11
13	14	15	16	17	18	19	10	11	12	13	14	15	16	15	16	17	18	19	20	21	12	13	14	15	16	17	18
20	21	22	23	24	25	26	17	18	19	20	21	22	23	22	23	24	25	26	27	28	19	20	21	22	23	24	25
27	28	29	30	31			24	25	26	27	28	29	30	29	30	31					26	27	28	29	30	31	

Anreisetag

nach Absprache

Anreisemöglichkeit nach Flensburg

Mit dem Auto sind Sie über die A7/E45 schnell in Flensburg, die Bahn bringt Sie zum Hauptbahnhof und wenn Sie mit dem Bus am Flensburger ZOB ankommen, sind Sie sogar zu Fuß in wenigen Minuten im Marien-Quartier. Gerne senden wir Ihnen eine Wegbeschreibung ...

Preise

Die Preise enthalten die (etwaig anfallende) Umsatzsteuer und setzen sich wie folgt zusammen aus den je nach Saison variierenden Mietkosten und den verbrauchsabhängigen Neben- und ggf. Zusatzkosten:

Zeitraum

01. Jan. bis 31. Dez.: 65 EUR/Tag

Einheit

Die Preise sind gültig bis 2 Personen.

Nebenkosten

Endreinigung 30,00 EUR

Die Betten sind bei Ihrer Ankunft bezogen. Handtücher und Geschirrtücher liegen für Sie bereit.

Zusatz

Fragen Sie nach Winterpreisen

Vermietung ab zwei Tagen Aufenthalt,
1-2 Pers:

2 Nächte 95,00 EUR,

ab 3 Nächten 75,00 EUR / Nacht,

ab 7 Nächten 65,00 EUR / Nacht.

Endreinigung 30,00 €

Kinder und weitere Personen:

je Kind bis 6 Jahre frei

je Kind bis 16 Jahre 5,00 EUR/ Nacht

jede weitere Person 15,00 EUR/ Nacht

Sonderkonditionen für Wohnen auf Zeit!

Schauen Sie bitte auf unsere Internetpräsen

Die vorgenannten Angaben zu den Konditionen für eine Anmietung stellen lediglich eine saisonale Preisübersicht und kein konkretes Vermietungsangebot dar. Gerne nenne ich Ihnen auf Anfrage einen Endpreis für eine von Ihnen angefragte Zeit.

Kontakt

Ansprechpartnerin

Frau Gönke Hoff

Telefon

+49 (0)172 18 568 47

Mobil

+49 (0)172 18 568 47

Wir sprechen

 deutsch  englisch

Wir übernehmen keine Haftung für die Richtigkeit der Angaben. Stand: 27.05.2012

URL (Detailansicht): <http://www.ferienwohnungen.de/ferienwohnung/9191/>

URL (dieser Druckansicht): <http://www.ferienwohnungen.de/ferienwohnung/9191/druckansicht/>

URL (PDF-Datei): <http://www.ferienwohnungen.de/ferienwohnung/9191/druckansicht-9191.pdf>