



Exklusive grundsanierte Ferienwohnung im Erdgeschoss mit Terrasse, Garten, Carport, WLAN und Blick zum Jungfernsprung, 79qm, mind. 5 Tage, 2 Personen



Außenansicht Haus am Schillerfelsen

Beschreibung der Ferienwohnung

Unser Haus liegt in ruhiger Lage am Waldesrand von Dahn und dennoch sehr zentral. Es wurde 2010 grundsaniert. Starten Sie Ihre Aktivitäten vom Haus aus, denn es liegt direkt an einem Rad- und verschiedenen Wanderwegen.

Die Wohnung bietet Platz für zwei Erwachsene und ein Kleinkind. Die Einrichtung ist eine gelungene Mischung aus alten restaurierten und neuen Möbeln. Die Wohnung ist mit Parkett ausgelegt.

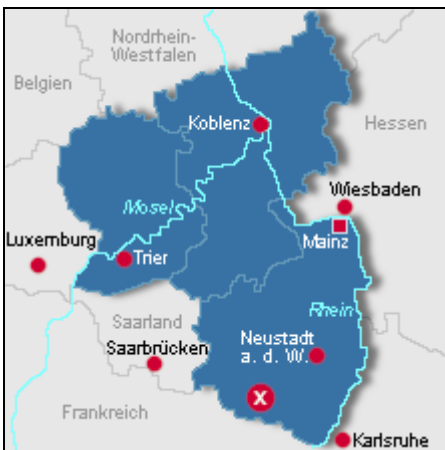
Es erwartet Sie:

1 Schlafzimmer mit Doppelbetten, 1 Wohn-/Esszimmer mit SAT-TV/Stereo-Kompaktanlage und integrierter offener Küche mit Spülmaschine, Elektroherd mit Backofen, Kaffeemaschine, Kühlschrank mit Gefrierschrank, Toaster und Wasserkocher, Tageslichtbad mit Dusche und Wanne, Waschbecken und WC, Flur, eigenes Carport mit Möglichkeit zum Unterstellen von Fahrrädern.

Baujahr: 1958 **Renovierung in:** 2010

Alle Unterkünfte in diesem Objekt

Lage von Dahn



Land

Deutschland

Bundesland

Rheinland-Pfalz

Region

Dahner Felsenland, Südwestpfalz

Ort

66994 Dahn

Beschreibung der Umgebung

Die Stadt Dahn liegt auf 202m Höhe, hat 5.000 Einwohner und ist ein staatlich anerkannter Luftkurort. Sie liegt im Zentrum des Dahner Felsenlandes im südlichen Teil des Biosphärenreservates Naturpark Pfälzer Wald, nahe an der Grenze zu Frankreich.

Der Pfälzer Wald zählt mit seinen einzigartigen Sandsteinformationen zu den romantischsten Landschaften Europas.

Das Wahrzeichen des Ortes ist der Jungfernsprung, ein steiler Felsen, der den Ort um etwa 70 Meter überragt. Dahn ist umgeben von Burgen, Felsen, Wäldern und Seen.

Dahn ist ein guter Ausgangspunkt für das nahe Elsass und die Weinpfalz.



Schillerfelsen, in der Nähe des Hauses

Städte wie Speyer, Heidelberg, Straßbourg, Landau, Neustadt, Karlsruhe, Zeibrücken, Saarbrücken und Kaiserslautern erreichen Sie in weniger als 1 Stunde.

Bis Ende der 70er Jahre war die Schuhindustrie in unserer Gegend zu Hause. Davon können Sie heute noch profitieren und die Gelegenheit zum Shoppen in Hauenstein (Schuhmeile), teilweise auch an Sonn- und Feiertagen, nutzen.

Entfernungen

Flughafen	70 km
Restaurant	500 m
Einkaufsmöglichkeit	500 m
Arzt/Apotheke	200 m
Bahnhof	7 km

Freizeitmöglichkeiten

Angeln, Bogenschiessen, Fitness, Freizeitbad, Freizeitpark, Kegeln, Klettern, Nordic-Walking, Radfahren, Reiten, Sauna, Schwimmen, Shopping, Tennis, Wandern, Weinproben

Besonderheiten der Ferienwohnung

 Allergikergesund,  Haustiere nicht gestattet,  Nichtraucher,  WLAN

Urlaubsidee

Sport- und Aktivurlaub

1. Bogenschießen, es findet ein jährliches internationales Feld- und Jagdturnier der Bogenschützen in Dahn statt. 2. Klettern, hier liegt das größte und bekannteste Klettergebiet in Rheinland-Pfalz. 3. Biken und wandern auf gekennzeichneten Wegen.

Verpflegung

Selbstverpflegung

Aufteilung der Ferienwohnung

Personen	Zimmer
max. 2	■ 1 Schlafzimmer
	■ 1 Badezimmer
Wohnfläche	■ 1 Wohn-/Esszimmer
	■ 1 Flur
79 qm	■ 1 Windfang

Ausstattung Innen

Extras
Heizung

Schlafbereich
1 Doppelbett, Bettwäsche vorhanden

Küche und Haushaltsgegenstände
4-Zonen Cerankochfeld, Backofen, Dunstabzugshaube, Espressomaschine, Gefrierfach, Geschirrspüler,

Kaffeemaschine, Kochzeile, Kühlschrank, Mixer, Toaster, Wasserkocher

Bad und Sanitär

Duschbad, Föhn, Handtücher vorhanden, Vollbad, WC, Wäscheständer

Kinder

1 Kinderbett, Kinderhochstuhl

Unterhaltung und Kommunikation

CD-Player, DVD-Player, Empfang deutschsprachiger TV-Programme, Fernseher, Radio, SAT-Anlage, Spielesammlung, Internetzugang (WLAN)

Zusätzlich

In der Wohnung gibt es eine vielseitige Buchauswahl, einen Ordner mit vielen Ideen, Wanderführer und Karten.

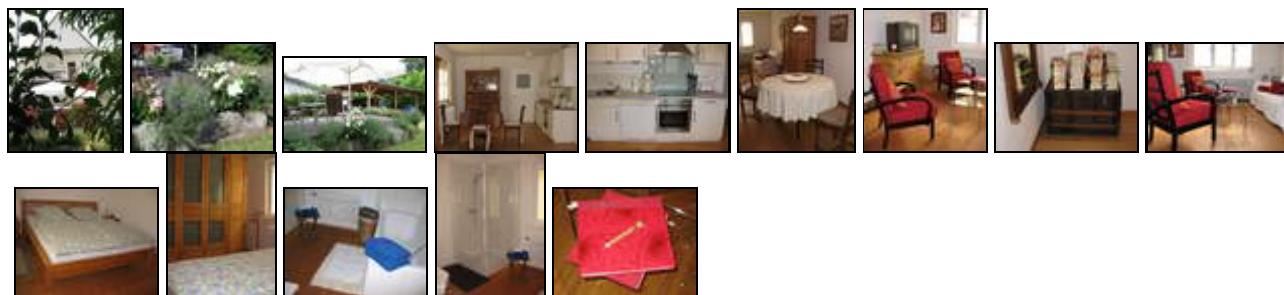
Ausstattung Außen

Carport, Garten, Gartenmöbel, Grill, Sonnenschirm, Terrasse

Zusätzlich

Die große Terrasse und der Garten bieten Ihnen Entspannung pur. Hier können Sie grillen und sich ideal erholen. Die Terrasse bietet sich auch für Raucher an, da wir die Wohnung rauchfrei halten möchten.

Bilder



Belegungsplan (letzte Aktualisierung am 16.07.2017)

keine Angabe frei reserviert belegt nicht verfügbar

Juli 2017							August 2017							September 2017						
Mo	Di	Mi	Do	Fr	Sa	So	Mo	Di	Mi	Do	Fr	Sa	So	Mo	Di	Mi	Do	Fr	Sa	So
					1	2	1	2	3	4	5	6					1	2	3	
3	4	5	6	7	8	9	7	8	9	10	11	12	13	4	5	6	7	8	9	10
10	11	12	13	14	15	16	14	15	16	17	18	19	20	11	12	13	14	15	16	17
17	18	19	20	21	22	23	21	22	23	24	25	26	27	18	19	20	21	22	23	24
24	25	26	27	28	29	30	28	29	30	31				25	26	27	28	29	30	
31																				
Oktober 2017							November 2017							Dezember 2017						
Mo	Di	Mi	Do	Fr	Sa	So	Mo	Di	Mi	Do	Fr	Sa	So	Mo	Di	Mi	Do	Fr	Sa	So
						1		1	2	3	4	5					1	2	3	
2	3	4	5	6	7	8	6	7	8	9	10	11	12	4	5	6	7	8	9	10
9	10	11	12	13	14	15	13	14	15	16	17	18	19	11	12	13	14	15	16	17
16	17	18	19	20	21	22	20	21	22	23	24	25	26	18	19	20	21	22	23	24
23	24	25	26	27	28	29	27	28	29	30				25	26	27	28	29	30	31
30	31																			

Januar 2018							Februar 2018							März 2018						
Mo	Di	Mi	Do	Fr	Sa	So	Mo	Di	Mi	Do	Fr	Sa	So	Mo	Di	Mi	Do	Fr	Sa	So
1	2	3	4	5	6	7				1	2	3	4				1	2	3	4
8	9	10	11	12	13	14	5	6	7	8	9	10	11	5	6	7	8	9	10	11
15	16	17	18	19	20	21	12	13	14	15	16	17	18	12	13	14	15	16	17	18
22	23	24	25	26	27	28	19	20	21	22	23	24	25	19	20	21	22	23	24	25
29	30	31					26	27	28					26	27	28	29	30	31	
April 2018							Mai 2018							Juni 2018						
Mo	Di	Mi	Do	Fr	Sa	So	Mo	Di	Mi	Do	Fr	Sa	So	Mo	Di	Mi	Do	Fr	Sa	So
						1		1	2	3	4	5	6					1	2	3
2	3	4	5	6	7	8	7	8	9	10	11	12	13	4	5	6	7	8	9	10
9	10	11	12	13	14	15	14	15	16	17	18	19	20	11	12	13	14	15	16	17
16	17	18	19	20	21	22	21	22	23	24	25	26	27	18	19	20	21	22	23	24
23	24	25	26	27	28	29	28	29	30	31				25	26	27	28	29	30	
30																				
Juli 2018							August 2018							September 2018						
Mo	Di	Mi	Do	Fr	Sa	So	Mo	Di	Mi	Do	Fr	Sa	So	Mo	Di	Mi	Do	Fr	Sa	So
						1			1	2	3	4	5						1	2
2	3	4	5	6	7	8	6	7	8	9	10	11	12	3	4	5	6	7	8	9
9	10	11	12	13	14	15	13	14	15	16	17	18	19	10	11	12	13	14	15	16
16	17	18	19	20	21	22	20	21	22	23	24	25	26	17	18	19	20	21	22	23
23	24	25	26	27	28	29	27	28	29	30	31			24	25	26	27	28	29	30
30	31																			
Oktober 2018							November 2018							Dezember 2018						
Mo	Di	Mi	Do	Fr	Sa	So	Mo	Di	Mi	Do	Fr	Sa	So	Mo	Di	Mi	Do	Fr	Sa	So
1	2	3	4	5	6	7				1	2	3	4						1	2
8	9	10	11	12	13	14	5	6	7	8	9	10	11	3	4	5	6	7	8	9
15	16	17	18	19	20	21	12	13	14	15	16	17	18	10	11	12	13	14	15	16
22	23	24	25	26	27	28	19	20	21	22	23	24	25	17	18	19	20	21	22	23
29	30	31					26	27	28	29	30			24	25	26	27	28	29	30
														31						

Anreisetag

Tägliche Anreise: vom 01.01. bis 31.12.

Die Wohnung steht Ihnen am Anreisetag ab 15:00 Uhr und am Abreisetag bis 10:00 Uhr zur Verfügung.

Anreisemöglichkeit nach Dahn

Über die B 10 kommen Sie von Hinterweidenthal nach Dahn. Sie fahren durch Dahn die Primasenser Straße entlang, am Denkmal vorbei bis zum Kreisel und dort Richtung Schwimmbad/Campingplatz. Hinter der Bahnlinie fahren Sie rechts in die Ludwigstraße, die in die Schillerstraße übergeht. Das Haus liegt auf der rechten Seite.

Erreichen Sie Dahn aus Richtung Bad Bergzabern, fahren Sie am Ortseingang bis zum Kreisel und nehmen dann die letzte Abfahrt Richtung Schwimmbad/Campingplatz. Restweg wie oben.

Saisonpreise

Zeitraum	Preisminimum	jede weitere Nacht	Mindest-aufenthalt
Standard			
01.07.2017 - 01.07.2018	270,00 EUR (5 Nächte) inkl. Endreinigung Der Übernachtungspreis gilt bis 2 Personen. Anreise: täglich	54,00 EUR	5 Nächte

Weitere Informationen

Die Stadt Dahn erhebt eine Kurtaxe von 1,50 € pro Person/pro Tag ab dem 01.01.2017.
Kinder bis zum vollendeten 16. Lebensjahr frei.

Nebenkosten, Bettwäsche und Handtücher sind im Mietpreis enthalten.

Kontakt

Ansprechpartnerin
Frau Gudrun Johann

Telefon
+49 (0)170 2912032

Wir sprechen

 deutsch  englisch

Ihre Vermieterin Frau Gudrun Johann stellt sich vor



Über Gudrun Johann

Ich bin in der Pfalz geboren und dort auch aufgewachsen. Nach meinem Studium hat es mich beruflich jedoch an verschiedene Orte (Frankfurt, München, Wien, Hamburg) verschlagen. Perspektivisch werde ich jedoch wieder in die Pfalz zurückkehren.

Dieses Haus ist mein Elternhaus, dass ich nach dem Tod meiner Eltern 2010 saniert habe, da ich gerne in der Pfalz bin.

Das Haus liegt ideal in einer Wohnstraße ganz nahe am Wald und trotzdem auch sehr nahe zum Ort. Es ist somit alles zu Fuß zu erreichen.

Wir übernehmen keine Haftung für die Richtigkeit der Angaben. Stand: 20.07.2017

URL (Detailansicht): <http://www.ferienwohnungen.de/ferienwohnung/91876/>
URL (dieser Druckansicht): <http://www.ferienwohnungen.de/ferienwohnung/91876/druckansicht/>
URL (PDF-Datei): <http://www.ferienwohnungen.de/ferienwohnung/91876/druckansicht-91876.pdf>