



Ferienwohnung in Köpenick-Treptow, dem grössten Wald- und wasserreichstem Stadtbezirk Berlins. Von hier ist das Stadtzentrum schnell erreicht ...



Wohnhaus mit Dachwohnung

### Beschreibung der Ferienwohnung

Unsere Dachwohnung ist ca.50 m<sup>2</sup> groß und besteht aus Wohnzimmer, Schlafzimmer Flur und Duschbad. Sie bietet platz für 3 Personen. Die beim Umbau sichtbar Gebliebenen Balken der Dachkonstruktion mit den schrägen Wänden sorgen für ein besonderes Flair.Eine komvortabel ausgestattete Küchenzeile ist gelungen im Wohnzimmer integriert.Die Gauben und Dachfenster der Wohnung ermöglichen einen freien Blick in unser grünes, vom Wald und Wasser umgebenes Wohngebiet.Ein Grillplatz befindet sich im Garten.

**Baujahr:** 1936 **Renovierung in:** 2010

### Alle Unterkünfte in diesem Objekt

Unsere Ferienobjekte sind sehr gut in den städtischen Nahverkehr eingebunden. Mit der S-Bahn erreichen Sie das Stadtzentrum in ca.30 min. Mit der Straßenbahn erreichen Sie schnell die Altstadt von Köpenick mit ihren Sehenswürdigkeiten, auch das Einkaufszentrum (Forum)am S-Bahnhof Köpenick oder die Böllschestraße in Friedrichshagen sind lohnenswerte Ziele. Das Blockhaus oder die Ferienwohnung bietet Ihnen dann alle Annehmlichkeiten um sich von den Eindrücken und das Erlebte des Tages zu Erholen.

■ Blockhaus Fam. Schönfelder

50 qm max. 3 Personen

■ Ferienwohnung Schönfelder

50 qm max. 3 Personen

### Lage von Berlin



Land  
Deutschland

Bundesland  
Berlin

Stadtteil  
Treptow-Köpenick

Ort  
12527 Berlin

### Beschreibung der Umgebung

Köpenick ist ein guter Ausgangspunkt für Berlin-Touristen die die Stadt erkunden möchten oder bei schönem Wetter unsere reizvolle Natur genießen wollen, z.B. alle Sehenswürdigkeiten und Kultur der Hauptstadt, die Altstadt von Köpenick mit dem berühmten Rathaus, Schloß und der Schloßinsel, Müggelberge, Müggelturm, unsere vielen Seen und Wälder, die Badeanstalt Grünau, Dampferfahrten. Oder Ausflüge in den Spreewald, nach Potsdam und zum Schiffshebewerk nach Niederfinow.



Badeanstalt

---

### Freizeitmöglichkeiten

Angeln, Ballooning, Bootstouren, Bowling, FKK, Fitness, Freizeitbad, Golf, Inline-Skaten, Kanufahren, Kegeln, Mountainbiken, Nordic-Walking, Radfahren, Reiten, Sauna, Schwimmen, Segelfliegen, Segeln, Shopping, Ski-Langlauf, Squash, Surfen, Tauchen, Tennis, Wandern, Wasserski, Wellness, Zoo

---

### Besonderheiten der Ferienwohnung

 Haustiere nicht gestattet,  Kindgerecht,  Nichtraucher

---

### Verpflegung

Selbstverpflegung

---

### Aufteilung der Ferienwohnung

Personen

max. 3

Wohnfläche

50 qm

Zimmer

- 1 Wohnzimmer
- 1 Schlafzimmer
- 1 Badezimmer
- 1 Küchenzeile
- 1 Terasse

Grundriss



---

### Ausstattung Innen

Extras

Fliegenschutzgitter, Heizung

Schlafbereich

1 Einzelbett, 1 Doppelbett, Bettwäsche vorhanden

Küche und Haushaltsgegenstände

4-Plattenherd, Backofen, Dunstabzugshaube, Einbauküche, Gefrierfach, Geschirrspüler, Kaffeemaschine, Kühlschrank, Mikrowelle, Sandwichtoaster, Staubsauger, Toaster, Wasserkocher

Bad und Sanitär

Duschbad, Föhn, Handtücher vorhanden, Trockner, WC, Waschmaschine, Wäscheständer

Unterhaltung und Kommunikation

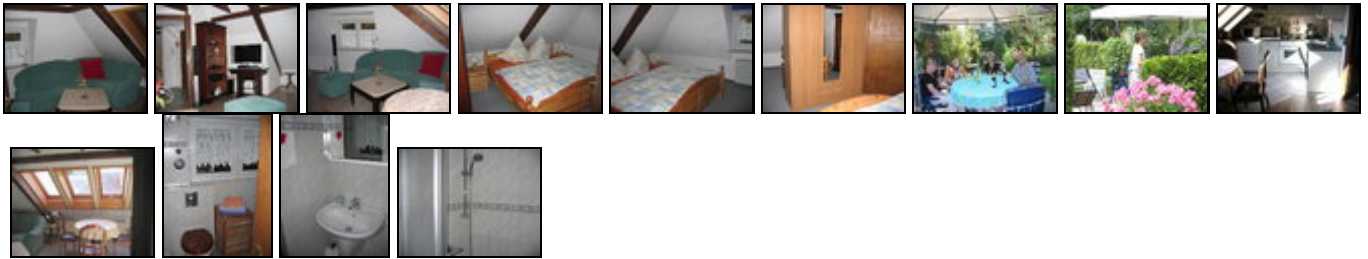
CD-Player, DVD-Player, Empfang deutschsprachiger TV-Programme, Fernseher, Internetzugang (DSL), Kabel-TV, Telefon, W-LAN

---

### Ausstattung Außen

Fahrradständer, Garten, Gartenmöbel, Grill, PKW-Stellplatz, Sonnenliegen, Terrasse

**Bilder**



**Belegungsplan**

(letzte Aktualisierung am 01.05.2012)

frei
  belegt
  keine Angabe

Mai 2012							Juni 2012							Juli 2012							August 2012						
Mo	Di	Mi	Do	Fr	Sa	So	Mo	Di	Mi	Do	Fr	Sa	So	Mo	Di	Mi	Do	Fr	Sa	So	Mo	Di	Mi	Do	Fr	Sa	So
	1	2	3	4	5	6					1	2	3							1			1	2	3	4	5
7	8	9	10	11	12	13	4	5	6	7	8	9	10	2	3	4	5	6	7	8	6	7	8	9	10	11	12
14	15	16	17	18	19	20	11	12	13	14	15	16	17	9	10	11	12	13	14	15	13	14	15	16	17	18	19
21	22	23	24	25	26	27	18	19	20	21	22	23	24	16	17	18	19	20	21	22	20	21	22	23	24	25	26
28	29	30	31				25	26	27	28	29	30		23	24	25	26	27	28	29	27	28	29	30	31		
														30	31												

September 2012							Oktober 2012							November 2012							Dezember 2012						
Mo	Di	Mi	Do	Fr	Sa	So	Mo	Di	Mi	Do	Fr	Sa	So	Mo	Di	Mi	Do	Fr	Sa	So	Mo	Di	Mi	Do	Fr	Sa	So
					1	2	1	2	3	4	5	6	7				1	2	3	4						1	2
3	4	5	6	7	8	9	8	9	10	11	12	13	14	5	6	7	8	9	10	11	3	4	5	6	7	8	9
10	11	12	13	14	15	16	15	16	17	18	19	20	21	12	13	14	15	16	17	18	10	11	12	13	14	15	16
17	18	19	20	21	22	23	22	23	24	25	26	27	28	19	20	21	22	23	24	25	17	18	19	20	21	22	23
24	25	26	27	28	29	30	29	30	31					26	27	28	29	30			24	25	26	27	28	29	30
																					31						

Januar 2013							Februar 2013							März 2013							April 2013						
Mo	Di	Mi	Do	Fr	Sa	So	Mo	Di	Mi	Do	Fr	Sa	So	Mo	Di	Mi	Do	Fr	Sa	So	Mo	Di	Mi	Do	Fr	Sa	So
	1	2	3	4	5	6					1	2	3					1	2	3	1	2	3	4	5	6	7
7	8	9	10	11	12	13	4	5	6	7	8	9	10	4	5	6	7	8	9	10	8	9	10	11	12	13	14
14	15	16	17	18	19	20	11	12	13	14	15	16	17	11	12	13	14	15	16	17	15	16	17	18	19	20	21
21	22	23	24	25	26	27	18	19	20	21	22	23	24	18	19	20	21	22	23	24	22	23	24	25	26	27	28
28	29	30	31				25	26	27	28				25	26	27	28	29	30	31	29	30					

Mai 2013							Juni 2013							Juli 2013							August 2013						
Mo	Di	Mi	Do	Fr	Sa	So	Mo	Di	Mi	Do	Fr	Sa	So	Mo	Di	Mi	Do	Fr	Sa	So	Mo	Di	Mi	Do	Fr	Sa	So
		1	2	3	4	5						1	2	1	2	3	4	5	6	7				1	2	3	4
6	7	8	9	10	11	12	3	4	5	6	7	8	9	8	9	10	11	12	13	14	5	6	7	8	9	10	11
13	14	15	16	17	18	19	10	11	12	13	14	15	16	15	16	17	18	19	20	21	12	13	14	15	16	17	18
20	21	22	23	24	25	26	17	18	19	20	21	22	23	22	23	24	25	26	27	28	19	20	21	22	23	24	25
27	28	29	30	31			24	25	26	27	28	29	30	29	30	31					26	27	28	29	30	31	

