



Ruhige Terrassen-FEW mit Traumsicht, SW Balkon, Nähe Luino (5km) für 2 Pers. - Top Ausstattung - Nichtraucher - Große Einzelgarage -



Beschreibung der Ferienwohnung

Terrassen-FEW für 2 Personen Top Ausstattung - Nichtraucher - Traumblick über den Lago Maggiore, von Luino über Stresa bis Cannero. Sonne vom Vormittag bis zum Untergang. Die FEW besteht aus einem Wohnbereich mit abgeteiltem Eßplatz, einem Schlafbereich, Küchezeile mit zwei Elektroplatten sowie einer Naßzelle mit Dusche. Großer Südwest-Balkon.

Die FEW eignet sich leider nicht für Kleinkinder da weder ein Spielplatz noch eine Freifläche zum Spielen

Vor-Ort vorhanden sind.

Große Einzelgarage

Lage von Luino



Land

Italien

Urlaubsland

Lombardei

Region

Lago Maggiore

Ort

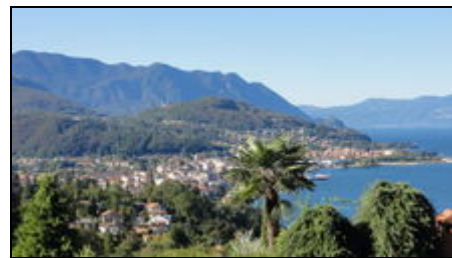
Luino

Straße

Via Liszt 165

Beschreibung der Umgebung

Ferienwohnung in ruhiger Hanglage. Einkaufsmöglichkeit und Pizzeria sowie die Bushaltestelle sind in ca. 20 Geh-Minuten erreichbar. Die Entfernung nach Luino beträgt 5 km. Oberhalb des Wohngebiets verläuft ein Wanderpfad zwischen Luino und Maccagno.



Freizeitmöglichkeiten

Bootstouren, Freizeitbad, Mountainbiken, Radfahren, Schwimmen, Segeln, Spielbank, Surfen, Tennis, Wandern, Wasserski

Besonderheiten der Ferienwohnung



Haustiere nicht gestattet,



Nichtraucher

Verpflegung

Selbstverpflegung

Aufteilung der Ferienwohnung

| | |
|------------|-----------------|
| Personen | Zimmer |
| max. 2 | ■ 1 Wohnraum |
| | ■ 1 Essplatz |
| | ■ 1 Küchenzeile |
| Wohnfläche | ■ 1 Duschbad |
| 40 qm | ■ 1 Schlafraum |

Ausstattung Innen

Extras
Heizung, Ventilator

Schlafbereich
2 Einzelbetten, Bettwäsche nicht vorhanden

Küche und Haushaltsgegenstände
2-Plattenherd, Bügeleisen, Dunstabzugshaube, Eierkocher, Elektrogrill, Kaffeemaschine, Kühlschrank, Mikrowelle, Staubsauger, Toaster, Wasserkocher

Bad und Sanitär
Duschbad, Föhn, Handtücher nicht vorhanden, WC

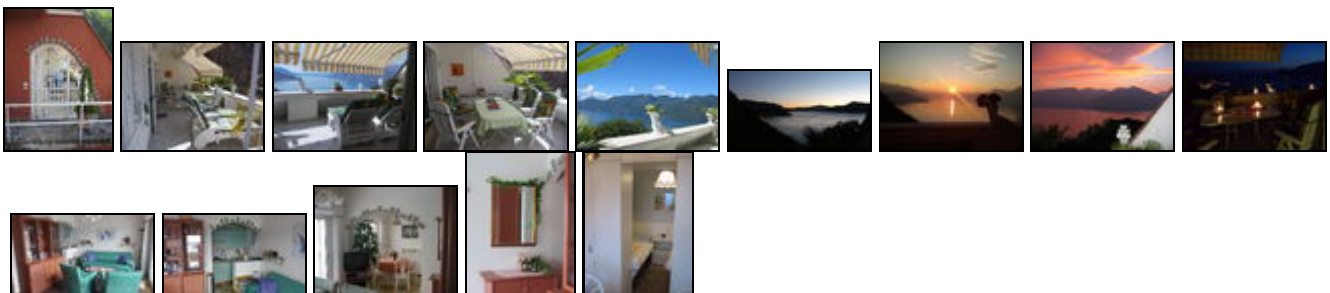
Unterhaltung und Kommunikation
CD-Player, DVD-Player, Empfang deutschsprachiger TV-Programme, Fernseher, Flachbildfernseher, HIFI-Anlage, Radio, SAT-Anlage, Spielesammlung

Ausstattung Außen

Balkon, Einzelgarage, Sonnenliegen

Zusätzlich
Sonnenliegen und Sitzgarnitur, Elektrogrill u. zusätzl. 2 Plattenherd um den Balkon besser zu genießen

Bilder



Belegungsplan

(letzte Aktualisierung am 22.05.2012)

 frei  belegt  keine Angabe

| Mai 2012 | | | | | | |
|----------|----|----|----|----|----|----|
| Mo | Di | Mi | Do | Fr | Sa | So |
| | 1 | 2 | 3 | 4 | 5 | 6 |
| 7 | 8 | 9 | 10 | 11 | 12 | 13 |
| 14 | 15 | 16 | 17 | 18 | 19 | 20 |
| 21 | 22 | 23 | 24 | 25 | 26 | 27 |
| 28 | 29 | 30 | 31 | | | |
| | | | | | | |

| Juni 2012 | | | | | | |
|-----------|----|----|----|----|----|----|
| Mo | Di | Mi | Do | Fr | Sa | So |
| | | | | 1 | 2 | 3 |
| 4 | 5 | 6 | 7 | 8 | 9 | 10 |
| 11 | 12 | 13 | 14 | 15 | 16 | 17 |
| 18 | 19 | 20 | 21 | 22 | 23 | 24 |
| 25 | 26 | 27 | 28 | 29 | 30 | |
| | | | | | | |

| Juli 2012 | | | | | | |
|-----------|----|----|----|----|----|----|
| Mo | Di | Mi | Do | Fr | Sa | So |
| | | | | | | 1 |
| 2 | 3 | 4 | 5 | 6 | 7 | 8 |
| 9 | 10 | 11 | 12 | 13 | 14 | 15 |
| 16 | 17 | 18 | 19 | 20 | 21 | 22 |
| 23 | 24 | 25 | 26 | 27 | 28 | 29 |
| 30 | 31 | | | | | |
| | | | | | | |

| August 2012 | | | | | | |
|-------------|----|----|----|----|----|----|
| Mo | Di | Mi | Do | Fr | Sa | So |
| | | 1 | 2 | 3 | 4 | 5 |
| 6 | 7 | 8 | 9 | 10 | 11 | 12 |
| 13 | 14 | 15 | 16 | 17 | 18 | 19 |
| 20 | 21 | 22 | 23 | 24 | 25 | 26 |
| 27 | 28 | 29 | 30 | 31 | | |
| | | | | | | |

| September 2012 | | | | | | |
|----------------|----|----|----|----|----|----|
| Mo | Di | Mi | Do | Fr | Sa | So |
| | | | | | 1 | 2 |
| 3 | 4 | 5 | 6 | 7 | 8 | 9 |
| 10 | 11 | 12 | 13 | 14 | 15 | 16 |
| 17 | 18 | 19 | 20 | 21 | 22 | 23 |
| 24 | 25 | 26 | 27 | 28 | 29 | 30 |
| | | | | | | |

| Oktober 2012 | | | | | | |
|--------------|----|----|----|----|----|----|
| Mo | Di | Mi | Do | Fr | Sa | So |
| 1 | 2 | 3 | 4 | 5 | 6 | 7 |
| 8 | 9 | 10 | 11 | 12 | 13 | 14 |
| 15 | 16 | 17 | 18 | 19 | 20 | 21 |
| 22 | 23 | 24 | 25 | 26 | 27 | 28 |
| 29 | 30 | 31 | | | | |
| | | | | | | |

| November 2012 | | | | | | |
|---------------|----|----|----|----|----|----|
| Mo | Di | Mi | Do | Fr | Sa | So |
| | | | 1 | 2 | 3 | 4 |
| 5 | 6 | 7 | 8 | 9 | 10 | 11 |
| 12 | 13 | 14 | 15 | 16 | 17 | 18 |
| 19 | 20 | 21 | 22 | 23 | 24 | 25 |
| 26 | 27 | 28 | 29 | 30 | | |
| | | | | | | |

| Dezember 2012 | | | | | | |
|---------------|----|----|----|----|----|----|
| Mo | Di | Mi | Do | Fr | Sa | So |
| | | | | | 1 | 2 |
| 3 | 4 | 5 | 6 | 7 | 8 | 9 |
| 10 | 11 | 12 | 13 | 14 | 15 | 16 |
| 17 | 18 | 19 | 20 | 21 | 22 | 23 |
| 24 | 25 | 26 | 27 | 28 | 29 | 30 |
| 31 | | | | | | |
| | | | | | | |

| Januar 2013 | | | | | | |
|-------------|----|----|----|----|----|----|
| Mo | Di | Mi | Do | Fr | Sa | So |
| | 1 | 2 | 3 | 4 | 5 | 6 |
| 7 | 8 | 9 | 10 | 11 | 12 | 13 |
| 14 | 15 | 16 | 17 | 18 | 19 | 20 |
| 21 | 22 | 23 | 24 | 25 | 26 | 27 |
| 28 | 29 | 30 | 31 | | | |
| | | | | | | |

| Februar 2013 | | | | | | |
|--------------|----|----|----|----|----|----|
| Mo | Di | Mi | Do | Fr | Sa | So |
| | | | | 1 | 2 | 3 |
| 4 | 5 | 6 | 7 | 8 | 9 | 10 |
| 11 | 12 | 13 | 14 | 15 | 16 | 17 |
| 18 | 19 | 20 | 21 | 22 | 23 | 24 |
| 25 | 26 | 27 | 28 | | | |
| | | | | | | |

| März 2013 | | | | | | |
|-----------|----|----|----|----|----|----|
| Mo | Di | Mi | Do | Fr | Sa | So |
| | | | | 1 | 2 | 3 |
| 4 | 5 | 6 | 7 | 8 | 9 | 10 |
| 11 | 12 | 13 | 14 | 15 | 16 | 17 |
| 18 | 19 | 20 | 21 | 22 | 23 | 24 |
| 25 | 26 | 27 | 28 | 29 | 30 | 31 |
| | | | | | | |

| April 2013 | | | | | | |
|------------|----|----|----|----|----|----|
| Mo | Di | Mi | Do | Fr | Sa | So |
| 1 | 2 | 3 | 4 | 5 | 6 | 7 |
| 8 | 9 | 10 | 11 | 12 | 13 | 14 |
| 15 | 16 | 17 | 18 | 19 | 20 | 21 |
| 22 | 23 | 24 | 25 | 26 | 27 | 28 |
| 29 | 30 | | | | | |
| | | | | | | |

| Mai 2013 | | | | | | |
|----------|----|----|----|----|----|----|
| Mo | Di | Mi | Do | Fr | Sa | So |
| | | 1 | 2 | 3 | 4 | 5 |
| 6 | 7 | 8 | 9 | 10 | 11 | 12 |
| 13 | 14 | 15 | 16 | 17 | 18 | 19 |
| 20 | 21 | 22 | 23 | 24 | 25 | 26 |
| 27 | 28 | 29 | 30 | 31 | | |
| | | | | | | |

| Juni 2013 | | | | | | |
|-----------|----|----|----|----|----|----|
| Mo | Di | Mi | Do | Fr | Sa | So |
| | | | | | 1 | 2 |
| 3 | 4 | 5 | 6 | 7 | 8 | 9 |
| 10 | 11 | 12 | 13 | 14 | 15 | 16 |
| 17 | 18 | 19 | 20 | 21 | 22 | 23 |
| 24 | 25 | 26 | 27 | 28 | 29 | 30 |
| | | | | | | |

| Juli 2013 | | | | | | |
|-----------|----|----|----|----|----|----|
| Mo | Di | Mi | Do | Fr | Sa | So |
| 1 | 2 | 3 | 4 | 5 | 6 | 7 |
| 8 | 9 | 10 | 11 | 12 | 13 | 14 |
| 15 | 16 | 17 | 18 | 19 | 20 | 21 |
| 22 | 23 | 24 | 25 | 26 | 27 | 28 |
| 29 | 30 | 31 | | | | |
| | | | | | | |

| August 2013 | | | | | | |
|-------------|----|----|----|----|----|----|
| Mo | Di | Mi | Do | Fr | Sa | So |
| | | | 1 | 2 | 3 | 4 |
| 5 | 6 | 7 | 8 | 9 | 10 | 11 |
| 12 | 13 | 14 | 15 | 16 | 17 | 18 |
| 19 | 20 | 21 | 22 | 23 | 24 | 25 |
| 26 | 27 | 28 | 29 | 30 | 31 | |
| | | | | | | |

Anreisetag

Anreise ab 15 Uhr
 Abreise bis 10 Uhr
 oder nach Absprache

Anreisemöglichkeit nach Luino

Ausführliche Wegebeschreibung wird nach Buchung übersandt.

Preise

Zeitraum

01. Apr. bis 15. Nov.: 60 EUR/Nacht

Zusatz

Mindestaufenthalt 7 Tage / 10 % Anzahlung
 Bei Buchung ab 14 Tagen gewähren wir einen

Einheit

Die Preise sind gültig für 2 Personen.

Nebenkosten

Endreinigung 40 €

Preisnachlass von 10 %.

Bei Buchung ab 20 Tagen darüber hinaus eine Schiffstageskarte auf dem Lago Maggiore für 2 Personen. Nutzung frei wählbar.

Gäste der letzten 5 Jahre erhalten einen Preisnachlass von 10 €/je Buchungstag.

Kontakt

Ansprechpartner

Herr Bihler

Telefon

0731/481511 abends

Telefax

0731/94020003

Mobil

0174-3310774

Wir sprechen



deutsch

Wir übernehmen keine Haftung für die Richtigkeit der Angaben. Stand: 27.05.2012

URL (Detailansicht): <http://www.ferienwohnungen.de/ferienwohnung/898/>
URL (dieser Druckansicht): <http://www.ferienwohnungen.de/ferienwohnung/898/druckansicht/>
URL (PDF-Datei): <http://www.ferienwohnungen.de/ferienwohnung/898/druckansicht-898.pdf>