



Ferienwohnung im Münchener Osten - direkte Nähe zum Messegelände u. BUGA Park - optimale Verkehrsanbindung - 15 Min. in die Innenstadt.



### Beschreibung der Ferienwohnung

Die Ferienwohnung, ca. 60 qm, befindet sich in einem Privathaus mit separatem Eingang. Sie ist im ruhigen Ortsteil Trudering gelegen. Ein PKW-Stellplatz ist auf dem Grundstück vorhanden.

**Baujahr:** 1961 **Renovierung in:** 2002

Die Ferienwohnung befindet sich im EG

### Lage von München



**Land**  
Deutschland

**Bundesland**  
Bayern

**Region**  
Oberbayern

**Ort**  
81829 München

**Straße**  
Ruppanerstrasse 26

### Beschreibung der Umgebung

Mit den öffentlichen Verkehrsmitteln können Sie in 15 Min. die Münchner City erreichen. Die U-Bahn Stat. Am Moosfeld od. Trudering sowie die S-Bahn Stat. Trudering sind 5 Gehminuten vom Haus entfernt. Die Neue Messe München und das BUGA-Gelände befinden sich in unmittelbarer Nähe. Ideale Autobahnanbindung Richtung Salzburg oder B12 nach Passau. Einkaufsmöglichkeiten befinden sich in der Nähe.



vordere Hausansicht

### Freizeitmöglichkeiten

Freizeitbad, Freizeitpark, Inline-Skaten, Nordic-Walking, Radfahren, Schwimmen, Shopping, Sightseeing, Wandern, Zoo

---

## Besonderheiten der Ferienwohnung

 Haustiere nicht gestattet,  Nichtraucher

---

## Verpflegung

Selbstverpflegung

---

## Aufteilung der Ferienwohnung

Personen	Zimmer
max. 5	■ 2 Schlafzimmer
	■ 1 Badezimmer
Wohnfläche	■ 1 Wohnküche
	■ 1 Balkon
60 qm	

---

## Ausstattung Innen

**Schlafbereich**  
2 Einzelbetten, 1 Doppelbett, Bettwäsche vorhanden, Schlafsofa

**Küche und Haushaltsgegenstände**  
4-Zonen Cerankochfeld, Backofen, Brotmaschine, Bügelbrett, Bügeleisen, Dunstabzugshaube, Einbauküche, Gefrierfach, Geschirrspüler, Kaffeemaschine, Kühlschrank, Staubsauger, Toaster, Wasserkocher

**Bad und Sanitär**  
Duschbad, Föhn, Handtücher vorhanden, WC, Wäscheständer

**Kinder**  
1 Kinderbett, Steckdosensicherungen

**Unterhaltung und Kommunikation**  
Fernseher, Kabel-TV, Spielesammlung

**Zusätzlich**  
In der Wohnküche befindet sich eine gemütliche Sitzecke

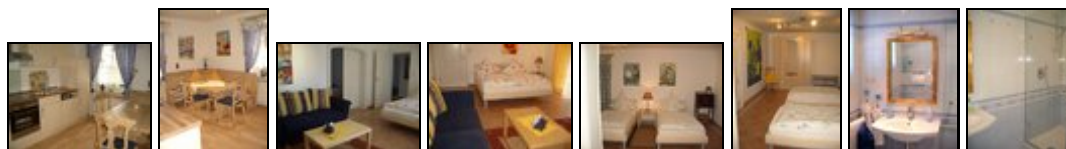
---

## Ausstattung Außen

Balkon, Garten, Gartenmöbel, PKW-Stellplatz

---

## Bilder



---

## Belegungsplan

(letzte Aktualisierung am 23.05.2012)

 frei  belegt  keine Angabe

Mai 2012						
Mo	Di	Mi	Do	Fr	Sa	So
	1	2	3	4	5	6
7	8	9	10	11	12	13
14	15	16	17	18	19	20
21	22	23	24	25	26	27
28	29	30	31			

Juni 2012						
Mo	Di	Mi	Do	Fr	Sa	So
				1	2	3
4	5	6	7	8	9	10
11	12	13	14	15	16	17
18	19	20	21	22	23	24
25	26	27	28	29	30	

Juli 2012						
Mo	Di	Mi	Do	Fr	Sa	So
						1
2	3	4	5	6	7	8
9	10	11	12	13	14	15
16	17	18	19	20	21	22
23	24	25	26	27	28	29
30	31					

August 2012						
Mo	Di	Mi	Do	Fr	Sa	So
		1	2	3	4	5
6	7	8	9	10	11	12
13	14	15	16	17	18	19
20	21	22	23	24	25	26
27	28	29	30	31		

September 2012						
Mo	Di	Mi	Do	Fr	Sa	So
					1	2
3	4	5	6	7	8	9
10	11	12	13	14	15	16
17	18	19	20	21	22	23
24	25	26	27	28	29	30

Oktober 2012						
Mo	Di	Mi	Do	Fr	Sa	So
1	2	3	4	5	6	7
8	9	10	11	12	13	14
15	16	17	18	19	20	21
22	23	24	25	26	27	28
29	30	31				

November 2012						
Mo	Di	Mi	Do	Fr	Sa	So
			1	2	3	4
5	6	7	8	9	10	11
12	13	14	15	16	17	18
19	20	21	22	23	24	25
26	27	28	29	30		

Dezember 2012						
Mo	Di	Mi	Do	Fr	Sa	So
					1	2
3	4	5	6	7	8	9
10	11	12	13	14	15	16
17	18	19	20	21	22	23
24	25	26	27	28	29	30
31						

Januar 2013						
Mo	Di	Mi	Do	Fr	Sa	So
	1	2	3	4	5	6
7	8	9	10	11	12	13
14	15	16	17	18	19	20
21	22	23	24	25	26	27
28	29	30	31			

Februar 2013						
Mo	Di	Mi	Do	Fr	Sa	So
				1	2	3
4	5	6	7	8	9	10
11	12	13	14	15	16	17
18	19	20	21	22	23	24
25	26	27	28			

März 2013						
Mo	Di	Mi	Do	Fr	Sa	So
				1	2	3
4	5	6	7	8	9	10
11	12	13	14	15	16	17
18	19	20	21	22	23	24
25	26	27	28	29	30	31

April 2013						
Mo	Di	Mi	Do	Fr	Sa	So
1	2	3	4	5	6	7
8	9	10	11	12	13	14
15	16	17	18	19	20	21
22	23	24	25	26	27	28
29	30					

Mai 2013						
Mo	Di	Mi	Do	Fr	Sa	So
		1	2	3	4	5
6	7	8	9	10	11	12
13	14	15	16	17	18	19
20	21	22	23	24	25	26
27	28	29	30	31		

Juni 2013						
Mo	Di	Mi	Do	Fr	Sa	So
					1	2
3	4	5	6	7	8	9
10	11	12	13	14	15	16
17	18	19	20	21	22	23
24	25	26	27	28	29	30

Juli 2013						
Mo	Di	Mi	Do	Fr	Sa	So
1	2	3	4	5	6	7
8	9	10	11	12	13	14
15	16	17	18	19	20	21
22	23	24	25	26	27	28
29	30	31				

August 2013						
Mo	Di	Mi	Do	Fr	Sa	So
			1	2	3	4
5	6	7	8	9	10	11
12	13	14	15	16	17	18
19	20	21	22	23	24	25
26	27	28	29	30	31	

### Anreisetag

nach Absprache

### Preise

Die Preise enthalten die (etwaig anfallende) Umsatzsteuer und setzen sich wie folgt zusammen aus den je nach Saison variierenden Mietkosten und den verbrauchsabhängigen Neben- und ggf. Zusatzkosten:

#### Zeitraum

01. Jan. bis 31. Dez.: 70 EUR/Nacht

#### Zusatz

Bei Benützung des 2.Schlafzimmers ist der Grundpreis 80 € (1-2 Personen).

Jede weitere Person pro Nacht 20 €.

Maximale Belegung 5 Personen.

#### Einheit

Die Preise sind gültig für 2 Personen.

[Nebenkosten](#)

Die Endreinigung beträgt 30 €.

Preise zum Oktoberfest und intern. Messen bitte nachfragen.

Die vorgenannten Angaben zu den Konditionen für eine Anmietung stellen lediglich eine saisonale Preisübersicht und kein konkretes Vermietungsangebot dar. Gerne nenne ich Ihnen auf Anfrage einen Endpreis für eine von Ihnen angefragte Zeit.

---

## Kontakt

[Ansprechpartner](#)

Familie Helmut u. Cornelia Matkowitz

[Telefon](#)

089-4202118

[Telefax](#)

089-425324

[Mobil](#)

0175-1474170

[Wir sprechen](#)



deutsch



englisch

---

Wir übernehmen keine Haftung für die Richtigkeit der Angaben. Stand: 27.05.2012

---

URL (Detailansicht): <http://www.ferienwohnungen.de/ferienwohnung/8716/>  
URL (dieser Druckansicht): <http://www.ferienwohnungen.de/ferienwohnung/8716/druckansicht/>  
URL (PDF-Datei): <http://www.ferienwohnungen.de/ferienwohnung/8716/druckansicht-8716.pdf>