



Grosszuegige, helle Ferienwohnung in neuer Villa mit Meeresblick in einer abgeschlossenen Privatdomaene ...



Beschreibung der Ferienwohnung

Komfortable, grosszuegige und helle Ferienwohnung von 100 m2 mit gesichertem Autostellplatz, 50 qm Terrasse mit Meerblick und Blick auf den Golfplatz und Maurengebirge zur alleinigen Veruegung.

Baujahr: 2003

Gesamtansicht des Hauses

Lage von La Londe-les-Maures



Land
Frankreich

Urlaubsland
Provence-Alpes-Côte d'Azur

Region
Var, Côte d'Azur

Ort
La Londe-les-Maures

Straße
26, Corniche Supérieure

Beschreibung der Umgebung

Wunderschoene Straende und Badebuchten ganz in der Naehе. Ideal auch fuer Golfer, 2 km vom Golfplatz "Valcros" entfernt, der kostenlose Trainingsmoeglichkeiten bietet, 5 weitere Golfplaetze in naeherer Umgebung.

Bootsfahrten zu den Inseln Porquerolles, Port-Cros und Ile du Levant. Besichtigung von Toulon, Hyères, St. Tropez, Le Lavandou, Bormes-les-Mimosas, Nizza und Cannes
Entdeckungsfahrten ins Hinterland der Côte d'Azur.



Blick auf Mittelmeer und Maurengebirge

Freizeitmoeglichkeiten

Angeln, Bootstouren, Canyoning, Casino, FKK, Fitness, Freizeitbad, Golf, Hochseeangelfahrten, Jet-Ski, Kartbahn, Minigolf, Motorbootverleih, Mountainbiken, Radfahren, Schwimmen, Segelbootverleih, Segeln, Segelschule, Shopping, Sightseeing, Spielbank, Surfen, Surfschule, Tauchen, Tauchschule, Tennis, Wandern, Wasserski, Weinproben

Besonderheiten der Ferienwohnung

 Haustiere auf Anfrage,  Kindgerecht,  Nichtraucher

Urlaubsideen

Angelobjekt

Hochseeangeln wird in 5km Entfernung angeboten, Tiefseeangeln (Thunfisch). [Golfurlaub](#)

Die Wohnung liegt 3 km vom dem 18 Loch Golfplatz von Valcros entfernt. Einige Loecher sind von der Terrasse aus zu sehen. Abschlaege und Unterricht koennen problemlos vom Vermieter reserviert werden. [Sport- und Aktivurlaub](#)

Tauchkurse, Segelkurse, Surfen in 5km Entfernung Segelregatten mehrmals jaehrlich in unmittelbarer Umgebung. [Unterkunft für Motorradfahrer](#)

Unentgeltliche Unterbringung von Motorraedern ueber Nacht. Trockenmoeglichkeit fuer Kleidung und Ausruesting. Reizvolle Strecken mit herrlichem Blick auf das Mittelmeer, kleine, landschaftlich reizvolle Strassen ins Hinterland der Côte d'Azur. [Unterkunft in Weinanbaugebieten](#)

Die Unterkunft liegt in unmittelbarer Naehe der Weinregion "Cotes de Provence", Weinproben, Besichtigung der Kellereien und Fuehrungen durch die Weinberge ermoeglichen einen interessanten Einblick in die Entstehung der Weine. [Unterkunft mit Meerblick](#)

Wunderschoener Blick von der wohnungseigenen Terrasse auf das Mittelmeer und die vorgelagerten Inseln Porquerolles und Port-Cros.

Verpflegung

Selbstverpflegung

Aufteilung der Ferienwohnung

Personen

max. 3

Wohnfläche

100 qm

Zimmer

- 1 Wohnzimmer
- 1 Schlafzimmer
- 1 Badezimmer

Ausstattung Innen

Extras

Heizung, Ventilator

Schlafbereich

2 Einzelbetten, Bettwäsche vorhanden, Schlafsofa

Küche und Haushaltsgegenstände

4-Zonen Cerankochfeld, Bügelbrett, Bügeleisen, Dunstabzugshaube, Einbauküche, Espressomaschine, Gefrierfach (40 ltr.), Geschirrspüler, Kaffeemaschine, Kühlschrank, Staubsauger, Toaster, Waschmaschine, Wasserkocher

Bad und Sanitär

Duschbad, Handtücher vorhanden, WC, Wäscheständer

Kinder

1 Kinderbett, Kinderhochstuhl

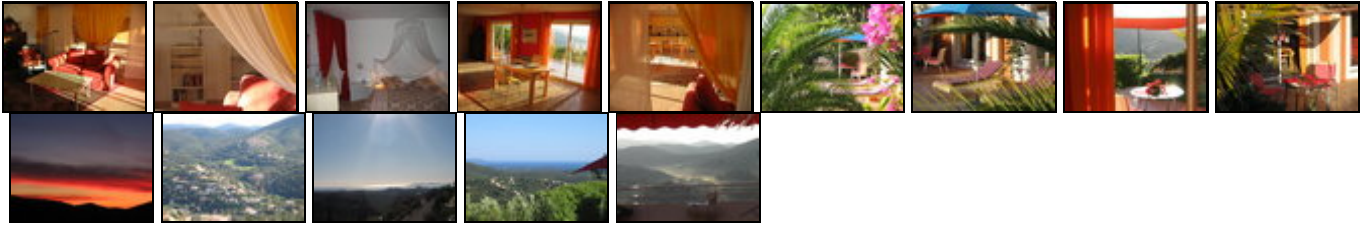
Unterhaltung und Kommunikation

CD-Player, Empfang deutschsprachiger TV-Programme, Fernseher, HIFI-Anlage, Internetzugang (DSL), Radio, SAT-Anlage, Spielesammlung

Ausstattung Außen

Garten, Gartenmöbel, Liegen, PKW-Stellplatz, Sonnenliegen, Sonnenschirm, Terrasse

Bilder



Belegungsplan

(letzte Aktualisierung am 02.05.2012)

frei
 belegt
 keine Angabe

Mai 2012							Juni 2012							Juli 2012							August 2012						
Mo	Di	Mi	Do	Fr	Sa	So	Mo	Di	Mi	Do	Fr	Sa	So	Mo	Di	Mi	Do	Fr	Sa	So	Mo	Di	Mi	Do	Fr	Sa	So
	1	2	3	4	5	6					1	2	3							1			1	2	3	4	5
7	8	9	10	11	12	13	4	5	6	7	8	9	10	2	3	4	5	6	7	8	6	7	8	9	10	11	12
14	15	16	17	18	19	20	11	12	13	14	15	16	17	9	10	11	12	13	14	15	13	14	15	16	17	18	19
21	22	23	24	25	26	27	18	19	20	21	22	23	24	16	17	18	19	20	21	22	20	21	22	23	24	25	26
28	29	30	31				25	26	27	28	29	30		23	24	25	26	27	28	29	27	28	29	30	31		
														30	31												

September 2012							Oktober 2012							November 2012							Dezember 2012						
Mo	Di	Mi	Do	Fr	Sa	So	Mo	Di	Mi	Do	Fr	Sa	So	Mo	Di	Mi	Do	Fr	Sa	So	Mo	Di	Mi	Do	Fr	Sa	So
					1	2	1	2	3	4	5	6	7				1	2	3	4						1	2
3	4	5	6	7	8	9	8	9	10	11	12	13	14	5	6	7	8	9	10	11	3	4	5	6	7	8	9
10	11	12	13	14	15	16	15	16	17	18	19	20	21	12	13	14	15	16	17	18	10	11	12	13	14	15	16
17	18	19	20	21	22	23	22	23	24	25	26	27	28	19	20	21	22	23	24	25	17	18	19	20	21	22	23
24	25	26	27	28	29	30	29	30	31					26	27	28	29	30			24	25	26	27	28	29	30
																					31						

Januar 2013							Februar 2013							März 2013							April 2013						
Mo	Di	Mi	Do	Fr	Sa	So	Mo	Di	Mi	Do	Fr	Sa	So	Mo	Di	Mi	Do	Fr	Sa	So	Mo	Di	Mi	Do	Fr	Sa	So
	1	2	3	4	5	6					1	2	3					1	2	3	1	2	3	4	5	6	7
7	8	9	10	11	12	13	4	5	6	7	8	9	10	4	5	6	7	8	9	10	8	9	10	11	12	13	14
14	15	16	17	18	19	20	11	12	13	14	15	16	17	11	12	13	14	15	16	17	15	16	17	18	19	20	21
21	22	23	24	25	26	27	18	19	20	21	22	23	24	18	19	20	21	22	23	24	22	23	24	25	26	27	28
28	29	30	31				25	26	27	28				25	26	27	28	29	30	31	29	30					

Mai 2013							Juni 2013							Juli 2013							August 2013						
Mo	Di	Mi	Do	Fr	Sa	So	Mo	Di	Mi	Do	Fr	Sa	So	Mo	Di	Mi	Do	Fr	Sa	So	Mo	Di	Mi	Do	Fr	Sa	So
		1	2	3	4	5						1	2	1	2	3	4	5	6	7				1	2	3	4
6	7	8	9	10	11	12	3	4	5	6	7	8	9	8	9	10	11	12	13	14	5	6	7	8	9	10	11
13	14	15	16	17	18	19	10	11	12	13	14	15	16	15	16	17	18	19	20	21	12	13	14	15	16	17	18
20	21	22	23	24	25	26	17	18	19	20	21	22	23	22	23	24	25	26	27	28	19	20	21	22	23	24	25
27	28	29	30	31			24	25	26	27	28	29	30	29	30	31					26	27	28	29	30	31	

Anreisetag

nach Absprache

Anreisemöglichkeit nach La Londe-les-Maures

Von Norden kommend Autobahn Lyon, Marseille, Hyères, auf der N 98 Richtung St. Tropez, Ausfahrt La Londe, nach Ortsdurchfahrt dem Hinweis "Valcros" folgen.

Preise

Die Preise enthalten die (etwaig anfallende) Umsatzsteuer und setzen sich wie folgt zusammen aus den je nach Saison variierenden Mietkosten und den verbrauchsabhängigen Neben- und ggf. Zusatzkosten:

Zeitraum

01. Jan. bis 31. Dez.: 750 EUR/Woche

Zusatz

Der Mietpreis von 750 Euro pro Woche inclusive aller Nebenkosten versteht sich bei einer Belegung von 2 Personen.

Einheit

Die Preise sind gültig pro Objekt.

Wird die Wohnung von 3 Personen angemietet, erhöht sich der Mietpreis um 200 Euro pro Woche.

Nebenkosten

Fuer die Endreinigung fallen 70 Euro an.

Die vorgenannten Angaben zu den Konditionen für eine Anmietung stellen lediglich eine saisonale Preisübersicht und kein konkretes Vermietungsangebot dar. Gerne nenne ich Ihnen auf Anfrage einen Endpreis für eine von Ihnen angefragte Zeit.

Kontakt

Ansprechpartnerin

Frau Haider

Telefon

0033494665096

Wir sprechen

 deutsch  englisch  französisch

Wir übernehmen keine Haftung für die Richtigkeit der Angaben. Stand: 27.05.2012

URL (Detailansicht): <http://www.ferienwohnungen.de/ferienwohnung/8674/>
 URL (dieser Druckansicht): <http://www.ferienwohnungen.de/ferienwohnung/8674/druckansicht/>
 URL (PDF-Datei): <http://www.ferienwohnungen.de/ferienwohnung/8674/druckansicht-8674.pdf>