



Gemütliche Ferienwohnung (38 qm) mit Balkon (15 qm) und Weitblick bis zur dänischen Grenze. Nahe der Nordsee, 4 km zum Noldemuseum



Ferienhaus

Beschreibung der Ferienwohnung

Gemütliche Ferienwohnung (38 qm) mit 15 qm großem Balkon mit Weitblick bis zur dänischen Grenze.
Separater Eingang, ruhige Lage.
Wohn-/Schlafraum mit Doppelbett und ausziehbarem Schlafsofa.
Eventuell auch für 3 Personen möglich. Mit Zugang zum Internet.
Nahe der Nordsee, Nationalpark Wattenmeer, UNESCO Weltnaturerbe.
Im Herbst "Tanz der Stare" über den Schilfflächen Südtonderns erleben.
Sehr gute Angelmöglichkeiten, für Fahrradfahrer gut geeignet.

Baujahr: 2003 **Renovierung in:** 2007

Lage von Neukirchen



Land
Deutschland

Bundesland
Schleswig-Holstein

Region
Nordsee, Nordfriesland

Ort
25927 Neukirchen

Straße
Beim Siel 27

Beschreibung der Umgebung

Apartment in Neukirchen, ein Ort mit ca. 1000 Einwohnern.
Einkaufsmöglichkeiten, Restaurants im Ort vorhanden. Der nächste Hafen an der Nordsee ist Dagebüll, das Sprungbrett zu den Halligen Föhr und Amrum. Natur pur. Nahe der dänischen Grenze, der Insel Sylt und der Insel Römö (DK) mit dem riesigen (befahrbaren) Sandstrand. Nur 15 Minuten bis Tondern (DK). Nolde Museum ca. 4km entfernt, Badesee ganz in der Nähe und beheiztes Schwimmbad im Ort. Unsere Kreisstadt ist Husum.



Schafe am Deich

Freizeitmöglichkeiten

Angeln, Bowling, FKK, Fitness, Freizeitbad, Golf, Inline-Skaten, Jagen, Kanufahren, Kegeln, Kutschfahrten, Meerwasserschwimmbad, Minigolf, Mountainbiken, Nordic-Walking, Radfahren, Reiten, Sauna, Schwimmen,

Segelfliegen, Shopping, Spielbank, Squash, Surfen, Tennis, Wandern, Wattwandern

Besonderheiten der Ferienwohnung



Haustiere auf Anfrage

Verpflegung

Brötchendienst, Selbstverpflegung

Aufteilung der Ferienwohnung

Personen

max. 3

Wohnfläche

38 qm

Zimmer

- 1 Badezimmer
 - 1 Wohn-/Schlafraum
 - 1 Balkon (15 qm)
-

Ausstattung Innen

Extras

Heizung, Ventilator

Schlafbereich

1 Doppelbett, Bettwäsche vorhanden, Schlafsofa

Küche und Haushaltsgegenstände

4-Plattenherd, 4-Zonen Cerankochfeld, Backofen, Bügelbrett, Bügeleisen, Dunstabzugshaube, Eierkocher, Einbauküche, Gefrierfach, Gefriertruhe, Kaffeemaschine, Kochzeile, Kühlschrank, Mikrowelle, Mixer, Staubsauger, Toaster, Wasserkocher

Bad und Sanitär

Duschbad, Föhn, Handtücher vorhanden, Trockner, WC, Waschmaschine, Wäscheständer

Unterhaltung und Kommunikation

CD-Player, Empfang deutschsprachiger TV-Programme, Fernseher, Kassettenrekorder, Radio, SAT-Anlage, Spielesammlung, W-LAN

Zusätzlich

Fahrradverleih(2,50) und das mitbringen von Haustieren ist gegen Gebühr (5 € Euro/ pro Tag)

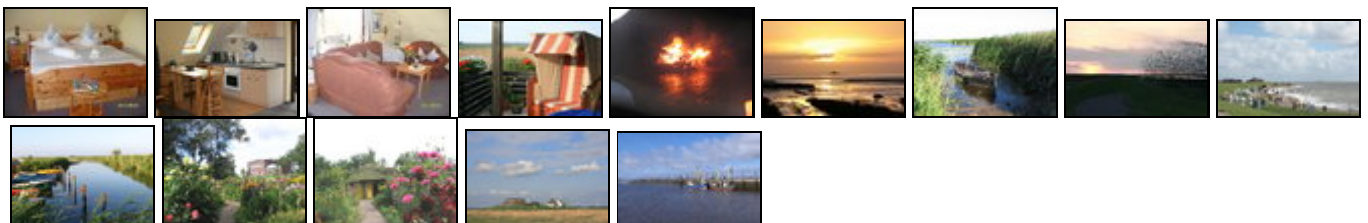
Ausstattung Außen

Balkon, Dachterrasse, Fahrradschuppen, Fahrräder, Garagenstellplatz für Motorräder, Garten, Gartenmöbel, Gartenteich, Grill, Liegen, Loggia, PKW-Stellplatz, Räucherofen, Sonnenliegen, Strandkorb, Terrasse

Zusätzlich

Sonnenuntergänge, weite Sicht über das flache Land

Bilder



Belegungsplan

(letzte Aktualisierung am 01.05.2012)

frei
 belegt
 keine Angabe

Mai 2012							Juni 2012							Juli 2012							August 2012						
Mo	Di	Mi	Do	Fr	Sa	So	Mo	Di	Mi	Do	Fr	Sa	So	Mo	Di	Mi	Do	Fr	Sa	So	Mo	Di	Mi	Do	Fr	Sa	So
	1	2	3	4	5	6					1	2	3							1			1	2	3	4	5
7	8	9	10	11	12	13	4	5	6	7	8	9	10	2	3	4	5	6	7	8	6	7	8	9	10	11	12
14	15	16	17	18	19	20	11	12	13	14	15	16	17	9	10	11	12	13	14	15	13	14	15	16	17	18	19
21	22	23	24	25	26	27	18	19	20	21	22	23	24	16	17	18	19	20	21	22	20	21	22	23	24	25	26
28	29	30	31				25	26	27	28	29	30		23	24	25	26	27	28	29	27	28	29	30	31		
														30	31												

September 2012							Oktober 2012							November 2012							Dezember 2012						
Mo	Di	Mi	Do	Fr	Sa	So	Mo	Di	Mi	Do	Fr	Sa	So	Mo	Di	Mi	Do	Fr	Sa	So	Mo	Di	Mi	Do	Fr	Sa	So
					1	2	1	2	3	4	5	6	7				1	2	3	4						1	2
3	4	5	6	7	8	9	8	9	10	11	12	13	14	5	6	7	8	9	10	11	3	4	5	6	7	8	9
10	11	12	13	14	15	16	15	16	17	18	19	20	21	12	13	14	15	16	17	18	10	11	12	13	14	15	16
17	18	19	20	21	22	23	22	23	24	25	26	27	28	19	20	21	22	23	24	25	17	18	19	20	21	22	23
24	25	26	27	28	29	30	29	30	31					26	27	28	29	30			24	25	26	27	28	29	30
																					31						

Januar 2013							Februar 2013							März 2013							April 2013						
Mo	Di	Mi	Do	Fr	Sa	So	Mo	Di	Mi	Do	Fr	Sa	So	Mo	Di	Mi	Do	Fr	Sa	So	Mo	Di	Mi	Do	Fr	Sa	So
	1	2	3	4	5	6					1	2	3					1	2	3	1	2	3	4	5	6	7
7	8	9	10	11	12	13	4	5	6	7	8	9	10	4	5	6	7	8	9	10	8	9	10	11	12	13	14
14	15	16	17	18	19	20	11	12	13	14	15	16	17	11	12	13	14	15	16	17	15	16	17	18	19	20	21
21	22	23	24	25	26	27	18	19	20	21	22	23	24	18	19	20	21	22	23	24	22	23	24	25	26	27	28
28	29	30	31				25	26	27	28				25	26	27	28	29	30	31	29	30					

Mai 2013							Juni 2013							Juli 2013							August 2013						
Mo	Di	Mi	Do	Fr	Sa	So	Mo	Di	Mi	Do	Fr	Sa	So	Mo	Di	Mi	Do	Fr	Sa	So	Mo	Di	Mi	Do	Fr	Sa	So
		1	2	3	4	5						1	2	1	2	3	4	5	6	7				1	2	3	4
6	7	8	9	10	11	12	3	4	5	6	7	8	9	8	9	10	11	12	13	14	5	6	7	8	9	10	11
13	14	15	16	17	18	19	10	11	12	13	14	15	16	15	16	17	18	19	20	21	12	13	14	15	16	17	18
20	21	22	23	24	25	26	17	18	19	20	21	22	23	22	23	24	25	26	27	28	19	20	21	22	23	24	25
27	28	29	30	31			24	25	26	27	28	29	30	29	30	31					26	27	28	29	30	31	

Anreisetag

nach Absprache

Anreisemöglichkeit nach Neukirchen

Von Hamburg die A7 bis nach Flensburg, letzte Abfahrt vor der Grenze die Autobahn verlassen. Richtung Niebüll auf die B 199, von Niebüll noch 13 km bis Neukirchen, nähere Information bei Anfrage.

Preise

Die Preise enthalten die (etwaig anfallende) Umsatzsteuer und setzen sich wie folgt zusammen aus den je nach Saison variierenden Mietkosten und den verbrauchsabhängigen Neben- und ggf. Zusatzkosten:

Zeitraum

01. Jan. bis 31. Dez.: 40 EUR/Tag

Einheit

Die Preise sind gültig für 3 Personen.

Nebenkosten

35 EUR Endreinigung.

Zusatz

Preis für 2(3) Personen pro Übernachtung 40€,
bei Buchung bis 4 Übernachtungen 45€.

Als Buchungsbestätigung bitte ich um eine Anzahlung von
50€ pro Woche.

Der Restbetrag ist bei Ankunft zu entrichten.

Die vorgenannten Angaben zu den Konditionen für eine Anmietung stellen lediglich eine saisonale Preisübersicht und kein konkretes Vermietungsangebot dar. Gerne nenne ich Ihnen auf Anfrage einen Endpreis für eine von Ihnen angefragte Zeit.

Kontakt

Ansprechpartnerin

Frau Wilhelmssen

Telefon

04664 - 387

Telefax

04664 - 387

Wir sprechen



deutsch

Wir übernehmen keine Haftung für die Richtigkeit der Angaben. Stand: 27.05.2012

URL (Detailansicht): <http://www.ferienwohnungen.de/ferienwohnung/831/>
URL (dieser Druckansicht): <http://www.ferienwohnungen.de/ferienwohnung/831/druckansicht/>
URL (PDF-Datei): <http://www.ferienwohnungen.de/ferienwohnung/831/druckansicht-831.pdf>