



Die gemütliche Ferienwohnung mit HALLENBAD UND SAUNA liegt ruhig, nahe dem Ortszentrum. Sonnige Süd-West Terrasse mit Blick auf den Wetterstein.



Kresenzerhof Mittenwald

Beschreibung der Ferienwohnung

Die Zwei-Zimmer Ferienwohnung liegt ruhig, etwa 5 Gehminuten vom Ortszentrum entfernt. Genießen Sie die großzügige Süd-West Terasse mit Blick auf den Wetterstein. Gartenmöbel und Sonnenliegen sind vorhanden. Im Haus befinden sich für unsere Gäste ein Schwimmbad mit Sauna und ein Fitnessraum. Das Haus wurde 2001 renoviert. Auf Wunsch können Sie den Brötchenservice nutzen.

Baujahr: 1992

Lage von Mittenwald



Land
Deutschland

Bundesland
Bayern

Region
Oberbayern

Ort
82481 Mittenwald

Straße
Kresenzerweg 5

Beschreibung der Umgebung

Direkt vom Haus können Wanderungen ins nahe Karwendelgebirge oder entlang der Isar unternommen werden. Die Karwendelbahn ist ebenfalls zu Fuß erreichbar. Eine Fahrradtour ins Leutaschal, zu Fuß zum nahen Lautersee oder mit dem Lift auf den Kranzberg fahren, ist sehr zu empfehlen.

Sehr schön ist auch die malerische Ortsmitte von Mittenwald mit dem Geigenbaumuseum, netten Läden und Eiscafes.

Sie haben ideale Ausflugsmöglichkeiten zu den Königsschlössern, ins nahe Karwendelgebirge oder n



Umgebung um Mittenwald

Freizeitmöglichkeiten

Angeln, Bogenschiessen, Fitness, Freizeitbad, Golf, Klettern, Kutschfahrten, Minigolf, Mountainbiken, Radfahren, Reiten, Sauna, Schneeschuhwandern, Schwimmen, Shopping, Sightseeing, Ski-Langlauf, Skifahren, Snowboarden, Wandern

Zusätzlich

In näherer Umgebung können Sie folgende Ausflüge machen: Zugspitze, Walchensee/Kochelsee, Schloss Elmau, Schloss Linderhof, Seefeld in Österreich.

Besonderheiten der Ferienwohnung

 Skiunterkunft,  Barrierefrei,  Haustiere auf Anfrage,  Kindgerecht

Urlaubsideen

Seniorenfreundliche Unterkunft

Die Ferienwohnung ist ebenerdig und zudem befindet sich ein Aufzug im Haus um das Schwimmbad und den Fitnessraum bequem zu erreichen. [Skiunterkunft](#)

Skigebiet am Kranzberg. [Sport- und Aktivurlaub](#)

Wandern und Klettern im Karwendelgebirge. [Unterkunft in den Bergen](#)

Mittenwald liegt unterhalb des mächtigen Karwendelgebirges. In der Umgebung befindet sich das Wetterstein- und Zugspitzmassiv. [Unterkunft mit Gemeinschaftspool](#)

Im Kresenzerhof befindet sich ein Schwimmbad mit Sauna und Fitnessraum für unsere Gäste.

Verpflegung

Selbstverpflegung

Aufteilung der Ferienwohnung

Personen	Zimmer
max. 4	 1 Wohnzimmer
	 1 Schlafzimmer
	 1 Badezimmer

Wohnfläche

50 qm

Ausstattung Innen

Extras

Heizung, Sauna, Swimming-Pool

Schlafbereich

1 Doppelbett, Bettwäsche auf Anfrage, Schlafsofa

Küche und Haushaltsgegenstände

4-Plattenherd, Backofen, Einbauküche, Gefrierfach, Kaffeemaschine, Kochzeile, Kühlschrank, Staubsauger, Toaster

Bad und Sanitär

Duschbad, Trockner, WC, Waschmaschine

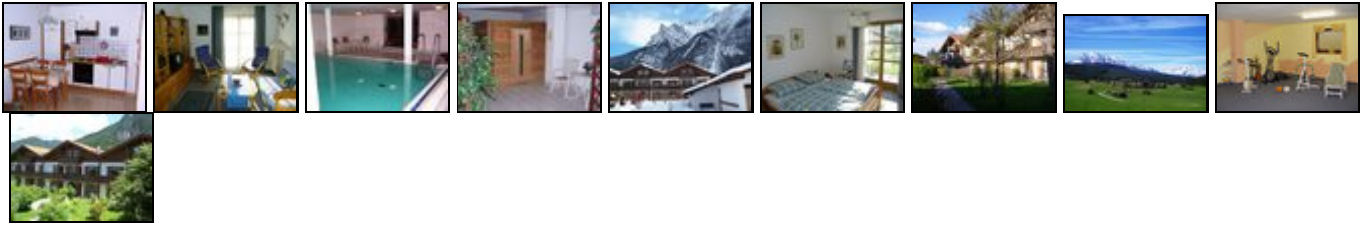
Unterhaltung und Kommunikation

Fernseher, HIFI-Anlage, Kabel-TV, Radio, Trimmgeräte

Ausstattung Außen

Fahrradständer, Garten, Gartenmöbel, Liegen, PKW-Stellplatz, Sonnenliegen, Spielplatz, Terrasse

Bilder



Belegungsplan

(letzte Aktualisierung am 26.05.2012)

frei
 belegt
 keine Angabe

Mai 2012							Juni 2012							Juli 2012							August 2012						
Mo	Di	Mi	Do	Fr	Sa	So	Mo	Di	Mi	Do	Fr	Sa	So	Mo	Di	Mi	Do	Fr	Sa	So	Mo	Di	Mi	Do	Fr	Sa	So
	1	2	3	4	5	6					1	2	3							1			1	2	3	4	5
7	8	9	10	11	12	13	4	5	6	7	8	9	10	2	3	4	5	6	7	8	6	7	8	9	10	11	12
14	15	16	17	18	19	20	11	12	13	14	15	16	17	9	10	11	12	13	14	15	13	14	15	16	17	18	19
21	22	23	24	25	26	27	18	19	20	21	22	23	24	16	17	18	19	20	21	22	20	21	22	23	24	25	26
28	29	30	31				25	26	27	28	29	30		23	24	25	26	27	28	29	27	28	29	30	31		
														30	31												

September 2012							Oktober 2012							November 2012							Dezember 2012						
Mo	Di	Mi	Do	Fr	Sa	So	Mo	Di	Mi	Do	Fr	Sa	So	Mo	Di	Mi	Do	Fr	Sa	So	Mo	Di	Mi	Do	Fr	Sa	So
					1	2	1	2	3	4	5	6	7				1	2	3	4						1	2
3	4	5	6	7	8	9	8	9	10	11	12	13	14	5	6	7	8	9	10	11	3	4	5	6	7	8	9
10	11	12	13	14	15	16	15	16	17	18	19	20	21	12	13	14	15	16	17	18	10	11	12	13	14	15	16
17	18	19	20	21	22	23	22	23	24	25	26	27	28	19	20	21	22	23	24	25	17	18	19	20	21	22	23
24	25	26	27	28	29	30	29	30	31					26	27	28	29	30			24	25	26	27	28	29	30
																					31						

Januar 2013							Februar 2013							März 2013							April 2013						
Mo	Di	Mi	Do	Fr	Sa	So	Mo	Di	Mi	Do	Fr	Sa	So	Mo	Di	Mi	Do	Fr	Sa	So	Mo	Di	Mi	Do	Fr	Sa	So
	1	2	3	4	5	6					1	2	3					1	2	3	1	2	3	4	5	6	7
7	8	9	10	11	12	13	4	5	6	7	8	9	10	4	5	6	7	8	9	10	8	9	10	11	12	13	14
14	15	16	17	18	19	20	11	12	13	14	15	16	17	11	12	13	14	15	16	17	15	16	17	18	19	20	21
21	22	23	24	25	26	27	18	19	20	21	22	23	24	18	19	20	21	22	23	24	22	23	24	25	26	27	28
28	29	30	31				25	26	27	28				25	26	27	28	29	30	31	29	30					

Mai 2013							Juni 2013							Juli 2013							August 2013						
Mo	Di	Mi	Do	Fr	Sa	So	Mo	Di	Mi	Do	Fr	Sa	So	Mo	Di	Mi	Do	Fr	Sa	So	Mo	Di	Mi	Do	Fr	Sa	So
		1	2	3	4	5						1	2	1	2	3	4	5	6	7				1	2	3	4
6	7	8	9	10	11	12	3	4	5	6	7	8	9	8	9	10	11	12	13	14	5	6	7	8	9	10	11
13	14	15	16	17	18	19	10	11	12	13	14	15	16	15	16	17	18	19	20	21	12	13	14	15	16	17	18
20	21	22	23	24	25	26	17	18	19	20	21	22	23	22	23	24	25	26	27	28	19	20	21	22	23	24	25
27	28	29	30	31			24	25	26	27	28	29	30	29	30	31					26	27	28	29	30	31	

Anreisetag

nach Absprache

Anreisemöglichkeit nach Mittenwald

Mit dem Auto von München auf der A 99 nach Garmisch-Partenkirchen und dann weiter direkt nach Mittenwald. Mit der Bahn ohne umsteigen von verschiedenen Großstädten erreichbar.

Preise

Die Preise enthalten die (etwaig anfallende) Umsatzsteuer und setzen sich wie folgt zusammen aus den je nach Saison variierenden Mietkosten und den verbrauchsabhängigen Neben- und ggf. Zusatzkosten:

Zeitraum

01. Mär. bis 15. Jun. : 38 EUR/Tag
15. Jun. bis 15. Jul. : 46 EUR/Tag
16. Jul. bis 31. Aug. : 50 EUR/Tag
01. Sep. bis 30. Sep. : 46 EUR/Tag
01. Okt. bis 15. Dez. : 38 EUR/Tag
16. Dez. bis 28. Feb. : 46 EUR/Tag

Zusatz

Die Preise gelten für 2 Personen. Für jede weitere Person 8 Euro Zuschlag pro Tag. 1 Haustier 4 Euro pro Tag. Preis für Weihnachten und Silvester nach Vereinbarung. Mindestmietdauer 4 Nächte.

Nebenkosten

Kurgebühren werden separat berechnet:
Erwachsene 2,00 Euro pro Person/Tag
Kinder 0,75 Euro pro Person/Tag

Endreinigung 26 Euro; Bettwäsche und Handtücher für 2 Pers 15 Euro

Die vorgenannten Angaben zu den Konditionen für eine Anmietung stellen lediglich eine saisonale Preisübersicht und kein konkretes Vermietungsangebot dar. Gerne nenne ich Ihnen auf Anfrage einen Endpreis für eine von Ihnen angefragte Zeit.

Kontakt

Ansprechpartner

Herr Andreas Klingshirn

Telefon

(08459) 8388

Mobil

(0153) 4968644

Wir sprechen



deutsch

Wir übernehmen keine Haftung für die Richtigkeit der Angaben. Stand: 27.05.2012

URL (Detailansicht): <http://www.ferienwohnungen.de/ferienwohnung/828/>
URL (dieser Druckansicht): <http://www.ferienwohnungen.de/ferienwohnung/828/druckansicht/>
URL (PDF-Datei): <http://www.ferienwohnungen.de/ferienwohnung/828/druckansicht-828.pdf>