



Ibiza die Insel die alles bietet. Wasser, Sonne, Strand - klar. Aber die Insel bietet noch viel mehr, lassen Sie sich überraschen ...



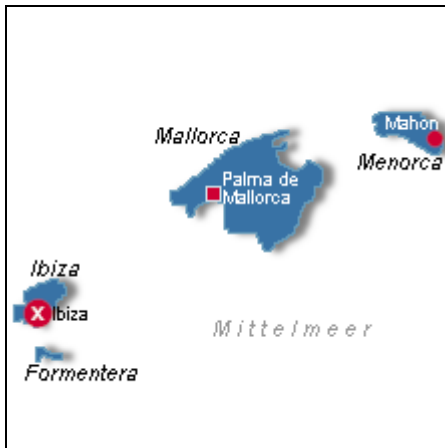
Aussensicht

### Beschreibung der Ferienwohnung

Die untere Ferienwohnung liegt in der Region San Charles in einer ruhigen Waldrandlage. Umrundet von einem Innenhof (teilweise überdacht ca. 25 qm) finden Sie Ruhe und Entspannung. Der Wohnraum ist in 2 Doppelschlafzimmer, komplette Küche und Wohn- Essraum, 1 Bad und Flur ausgestattet. Das Grundstück (ca. 2000 qm) ist ebenerdig und bietet viel Platz und genügend Auslauf für die Familie. Mehr Informationen kann Ihnen jederzeit zugesandt werden.

**Baujahr:** 1980 **Renovierung in:** 2012

### Lage von Ibiza



Land  
Spanien

Urlaubsland  
Balearen

Region  
Ibiza

Ort  
Ibiza

Straße  
Bungalow Park - San Charles

### Beschreibung der Umgebung

Ihr Urlaubsziel liegt etwas 30 Autominuten entfernt vom Ibiza Flughafen im nordöstlichen Teil. Sie urlauben umrandet von 2 wunderschönen Sandbadebuchten, ideale für Familien und Kleinkinder. Playa Es Figural = 10 Gehminuten; Playa Boix = 5 Autominuten.



Strandweg

### Freizeitmöglichkeiten

Angeln, Bootstouren, Mountainbiken, Radfahren, Schwimmen, Segeln, Shopping, Surfen, Tauchen, Tennis

#### Zusätzlich

Schnorcheln, Tauchen,

---

## Besonderheiten der Ferienwohnung

 Haustiere auf Anfrage,  Kindgerecht,  Nichtraucher

---

## Verpflegung

Selbstverpflegung

---

## Aufteilung der Ferienwohnung

Personen Zimmer  
max. 5 ■ 1 Wohnzimmer  
■ 2 Schlafzimmer  
■ 1 Badezimmer

Wohnfläche

60 qm

---

## Ausstattung Innen

### Extras

Fliegenschutzgitter, Heizung, Kaminofen, Ventilator

### Schlafbereich

1 Einzelbett, 2 Doppelbetten, Bettwäsche vorhanden

### Küche und Haushaltsgegenstände

4 Gas-Kochstellen, Backofen, Dunstabzugshaube, Einbauküche, Gefrierfach (40 ltr.), Gefriertruhe, Geschirrspüler, Kaffeemaschine, Kochzeile, Kühlschrank, Mikrowelle, Staubsauger, Toaster, Wasserkocher

### Bad und Sanitär

Duschbad, Handtücher auf Anfrage, WC, Waschmaschine, Wäscheständer

### Unterhaltung und Kommunikation

Empfang deutschsprachiger TV-Programme, Fernseher, HIFI-Anlage, SAT-Anlage

### Zusätzlich

2x Kaltschaummatratzen & 3x Federkernmatratzen

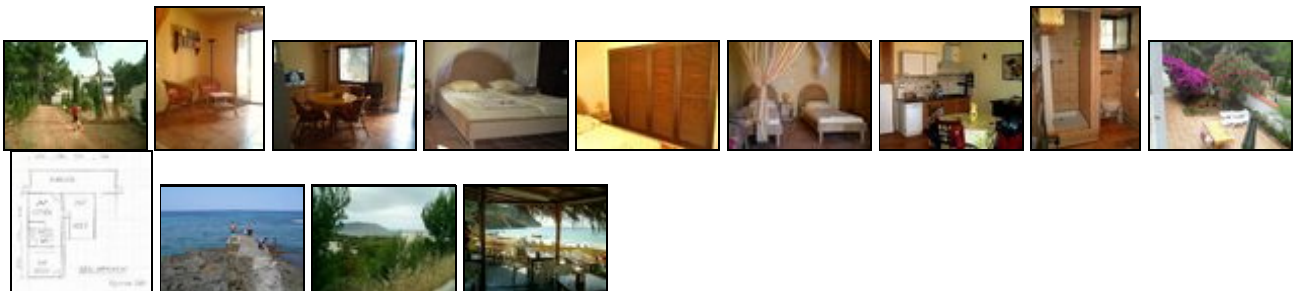
---

## Ausstattung Außen

Garten, Gartenmöbel, PKW-Stellplatz, Sonnenliegen, Sonnenschirm, Terrasse

---

## Bilder



## Belegungsplan

(letzte Aktualisierung am 01.05.2012)

 frei 
  belegt 
  keine Angabe

Mai 2012							Juni 2012							Juli 2012							August 2012						
Mo	Di	Mi	Do	Fr	Sa	So	Mo	Di	Mi	Do	Fr	Sa	So	Mo	Di	Mi	Do	Fr	Sa	So	Mo	Di	Mi	Do	Fr	Sa	So
	1	2	3	4	5	6					1	2	3							1			1	2	3	4	5
7	8	9	10	11	12	13	4	5	6	7	8	9	10	2	3	4	5	6	7	8	6	7	8	9	10	11	12
14	15	16	17	18	19	20	11	12	13	14	15	16	17	9	10	11	12	13	14	15	13	14	15	16	17	18	19
21	22	23	24	25	26	27	18	19	20	21	22	23	24	16	17	18	19	20	21	22	20	21	22	23	24	25	26
28	29	30	31				25	26	27	28	29	30		23	24	25	26	27	28	29	27	28	29	30	31		
														30	31												

September 2012							Oktober 2012							November 2012							Dezember 2012						
Mo	Di	Mi	Do	Fr	Sa	So	Mo	Di	Mi	Do	Fr	Sa	So	Mo	Di	Mi	Do	Fr	Sa	So	Mo	Di	Mi	Do	Fr	Sa	So
					1	2	1	2	3	4	5	6	7				1	2	3	4						1	2
3	4	5	6	7	8	9	8	9	10	11	12	13	14	5	6	7	8	9	10	11	3	4	5	6	7	8	9
10	11	12	13	14	15	16	15	16	17	18	19	20	21	12	13	14	15	16	17	18	10	11	12	13	14	15	16
17	18	19	20	21	22	23	22	23	24	25	26	27	28	19	20	21	22	23	24	25	17	18	19	20	21	22	23
24	25	26	27	28	29	30	29	30	31					26	27	28	29	30			24	25	26	27	28	29	30
																					31						

Januar 2013							Februar 2013							März 2013							April 2013						
Mo	Di	Mi	Do	Fr	Sa	So	Mo	Di	Mi	Do	Fr	Sa	So	Mo	Di	Mi	Do	Fr	Sa	So	Mo	Di	Mi	Do	Fr	Sa	So
	1	2	3	4	5	6					1	2	3					1	2	3	1	2	3	4	5	6	7
7	8	9	10	11	12	13	4	5	6	7	8	9	10	4	5	6	7	8	9	10	8	9	10	11	12	13	14
14	15	16	17	18	19	20	11	12	13	14	15	16	17	11	12	13	14	15	16	17	15	16	17	18	19	20	21
21	22	23	24	25	26	27	18	19	20	21	22	23	24	18	19	20	21	22	23	24	22	23	24	25	26	27	28
28	29	30	31				25	26	27	28				25	26	27	28	29	30	31	29	30					

Mai 2013							Juni 2013							Juli 2013							August 2013						
Mo	Di	Mi	Do	Fr	Sa	So	Mo	Di	Mi	Do	Fr	Sa	So	Mo	Di	Mi	Do	Fr	Sa	So	Mo	Di	Mi	Do	Fr	Sa	So
		1	2	3	4	5						1	2	1	2	3	4	5	6	7				1	2	3	4
6	7	8	9	10	11	12	3	4	5	6	7	8	9	8	9	10	11	12	13	14	5	6	7	8	9	10	11
13	14	15	16	17	18	19	10	11	12	13	14	15	16	15	16	17	18	19	20	21	12	13	14	15	16	17	18
20	21	22	23	24	25	26	17	18	19	20	21	22	23	22	23	24	25	26	27	28	19	20	21	22	23	24	25
27	28	29	30	31			24	25	26	27	28	29	30	29	30	31					26	27	28	29	30	31	

## Anreisetag

nach Absprache

## Anreisemöglichkeit nach Ibiza

Sie fahren von Ibiza Stadt aus in Richtung Santa Eularia und dann San Charles.

---

## Preise

Die Preise enthalten die (etwaig anfallende) Umsatzsteuer und setzen sich wie folgt zusammen aus den je nach Saison variierenden Mietkosten und den verbrauchsabhängigen Neben- und ggf. Zusatzkosten:

### Zeitraum

01. Sep. bis 30. Okt. : 532 EUR/Woche  
01. Feb. bis 30. Apr. : 490 EUR/Woche  
01. Mai. bis 19. Jun. : 560 EUR/Woche  
20. Jun. bis 31. Aug. : 700 EUR/Woche  
01. Sep. bis 31. Okt. : 630 EUR/Woche

### Zusatz

Die Preise gelten für 2 - 4 Personen pro Woche.

### Einheit

Die Preise sind gültig pro Objekt.

### Nebenkosten

Endreinigung und Abnahme: 65 EUR

Die vorgenannten Angaben zu den Konditionen für eine Anmietung stellen lediglich eine saisonale Preisübersicht und kein konkretes Vermietungsangebot dar. Gerne nenne ich Ihnen auf Anfrage einen Endpreis für eine von Ihnen angefragte Zeit.

---

## Kontakt

### Ansprechpartner

Herr Uwe Klose

### Wir sprechen

 deutsch  englisch

---

Wir übernehmen keine Haftung für die Richtigkeit der Angaben. Stand: 27.05.2012

---

URL (Detailansicht): <http://www.ferienwohnungen.de/ferienwohnung/8167/>  
URL (dieser Druckansicht): <http://www.ferienwohnungen.de/ferienwohnung/8167/druckansicht/>  
URL (PDF-Datei): <http://www.ferienwohnungen.de/ferienwohnung/8167/druckansicht-8167.pdf>