



Ruhige Ferienwohnung in Berlin-Kladow für bis zu 5 Personen. Wunderschöne Umgebung, nahe Potsdam. Olympiastadion und City sind schnell erreichbar ...



Casa Irmí

Beschreibung der Ferienwohnung

Unsere Ferienwohnung hat 60qm, besteht aus einem Zweibettzimmer, einem Wohn-Schlafzimmer mit amerikanischer Küche, Bad mit Dusche, Dielen. Sie haben einen eigenen Zugang zur Ferienwohnung. Die Ferienwohnung befindet sich in einem Einfamilienhaus. Parkplätze sind ausreichend vorhanden.

Baujahr: 1988 **Renovierung in:** 2004

Lage von Berlin



Land
Deutschland

Bundesland
Berlin

Stadtteil
Spandau

Ort
14089 Berlin

Straße
Gößweinsteiner Gang 46

Beschreibung der Umgebung

Kladow liegt im südwesten von Berlin. Sportmöglichkeiten wie Reiten, Radfahren, Wandern oder Golf sind vorhanden, gut ausgebaute Rad-Wanderwege. Einkaufsmöglichkeiten, gut Essen und Trinken kann man reichlich. Potsdam mit seinen Schlössern, Luftwaffenmuseum, Olympiastadion sind nahe. Busverbindungen in alle Richtungen, in 5 min. erreichbar. Fähre nach Wannsee in der Nähe.



Einkaufen in Kladow

Freizeitmöglichkeiten

Angeln, Casino, Fitness, Freizeitbad, Freizeitpark, Kartbahn, Kegeln, Minigolf, Radfahren, Rodeln, Sauna, Schwimmen, Wandern, Zoo

Besonderheiten der Ferienwohnung

 Haustiere nicht gestattet,  Kindgerecht,  Nichtraucher

Verpflegung

Selbstverpflegung

Aufteilung der Ferienwohnung

Personen	Zimmer
max. 5	■ 1 Schlafzimmer
	■ 1 Badezimmer
Wohnfläche	■ 1 Zustellbett für 5 Pers.
60 qm	■ 1 Wohn-Schlafzimmer

Ausstattung Innen

Extras
Fliegenschutzgitter, Heizung

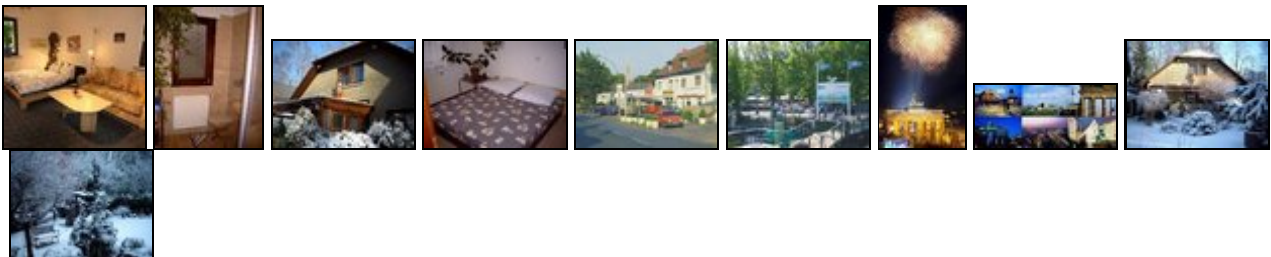
Schlafbereich
2 Einzelbetten, 1 Doppelbett, Bettwäsche vorhanden

Küche und Haushaltsgegenstände
4-Plattenherd, Backofen, Dunstabzugshaube, Eierkocher, Einbauküche, Gefriertruhe, Kaffeemaschine, Kühlschrank, Mikrowelle, Staubsauger, Toaster, Wasserkocher

Bad und Sanitär
Duschbad, Handtücher vorhanden, WC




Unterhaltung und Kommunikation
Fernseher, Kabel-TV, Radio

Bilder



Belegungsplan

(letzte Aktualisierung am 01.05.2012)

 frei  belegt  keine Angabe

Mai 2012						
Mo	Di	Mi	Do	Fr	Sa	So
	1	2	3	4	5	6
7	8	9	10	11	12	13
14	15	16	17	18	19	20
21	22	23	24	25	26	27
28	29	30	31			

Juni 2012						
Mo	Di	Mi	Do	Fr	Sa	So
				1	2	3
4	5	6	7	8	9	10
11	12	13	14	15	16	17
18	19	20	21	22	23	24
25	26	27	28	29	30	

Juli 2012						
Mo	Di	Mi	Do	Fr	Sa	So
						1
2	3	4	5	6	7	8
9	10	11	12	13	14	15
16	17	18	19	20	21	22
23	24	25	26	27	28	29
30	31					

August 2012						
Mo	Di	Mi	Do	Fr	Sa	So
		1	2	3	4	5
6	7	8	9	10	11	12
13	14	15	16	17	18	19
20	21	22	23	24	25	26
27	28	29	30	31		

September 2012						
Mo	Di	Mi	Do	Fr	Sa	So
					1	2
3	4	5	6	7	8	9
10	11	12	13	14	15	16
17	18	19	20	21	22	23
24	25	26	27	28	29	30

Oktober 2012						
Mo	Di	Mi	Do	Fr	Sa	So
1	2	3	4	5	6	7
8	9	10	11	12	13	14
15	16	17	18	19	20	21
22	23	24	25	26	27	28
29	30	31				

November 2012						
Mo	Di	Mi	Do	Fr	Sa	So
			1	2	3	4
5	6	7	8	9	10	11
12	13	14	15	16	17	18
19	20	21	22	23	24	25
26	27	28	29	30		

Dezember 2012						
Mo	Di	Mi	Do	Fr	Sa	So
					1	2
3	4	5	6	7	8	9
10	11	12	13	14	15	16
17	18	19	20	21	22	23
24	25	26	27	28	29	30
31						

Januar 2013						
Mo	Di	Mi	Do	Fr	Sa	So
	1	2	3	4	5	6
7	8	9	10	11	12	13
14	15	16	17	18	19	20
21	22	23	24	25	26	27
28	29	30	31			

Februar 2013						
Mo	Di	Mi	Do	Fr	Sa	So
				1	2	3
4	5	6	7	8	9	10
11	12	13	14	15	16	17
18	19	20	21	22	23	24
25	26	27	28			

März 2013						
Mo	Di	Mi	Do	Fr	Sa	So
				1	2	3
4	5	6	7	8	9	10
11	12	13	14	15	16	17
18	19	20	21	22	23	24
25	26	27	28	29	30	31

April 2013						
Mo	Di	Mi	Do	Fr	Sa	So
1	2	3	4	5	6	7
8	9	10	11	12	13	14
15	16	17	18	19	20	21
22	23	24	25	26	27	28
29	30					

Mai 2013						
Mo	Di	Mi	Do	Fr	Sa	So
		1	2	3	4	5
6	7	8	9	10	11	12
13	14	15	16	17	18	19
20	21	22	23	24	25	26
27	28	29	30	31		

Juni 2013						
Mo	Di	Mi	Do	Fr	Sa	So
					1	2
3	4	5	6	7	8	9
10	11	12	13	14	15	16
17	18	19	20	21	22	23
24	25	26	27	28	29	30

Juli 2013						
Mo	Di	Mi	Do	Fr	Sa	So
1	2	3	4	5	6	7
8	9	10	11	12	13	14
15	16	17	18	19	20	21
22	23	24	25	26	27	28
29	30	31				

August 2013						
Mo	Di	Mi	Do	Fr	Sa	So
			1	2	3	4
5	6	7	8	9	10	11
12	13	14	15	16	17	18
19	20	21	22	23	24	25
26	27	28	29	30	31	

Anreisetag

nach Absprache

Anreisemöglichkeit nach Berlin

Der beste Weg ist über die BAB 10 „Abfahrt Spandau über B5 nach Berlin. An der Heerstr.ecke Gatowerstr. rechts abbiegen nach Kladow, nach ca. 15 min kommen sie durch Dorf-Kladow (Sakrower Landstr.) in Gößweinsteiner Gang rechts abbiegen bis Nr 46 und sie sind im Urlaub.

Preise

Die Preise enthalten die (etwaig anfallende) Umsatzsteuer und setzen sich wie folgt zusammen aus den je nach Saison variierenden Mietkosten und den verbrauchsabhängigen Neben- und ggf. Zusatzkosten:

Zeitraum

01. Jan. bis 31. Dez.: 65 EUR/Tag

Zusatz

bei Belegung bis 2 Personen 65.-Euro/Tag

bei Belegung bis 4 Personen 75,-Euro/Tag

bei Belegung bis 5 Personen 85.-Euro/Tag

Mindestbuchung 2Tage

Einheit

Die Preise sind gültig bis 2 Personen.

Nebenkosten

Endreinigung 30.- Euro

bei Buchung 25 % Anzahlung

Rest 5 Tage vor Antritt

Zuschl.Weihn.-Silvester 20%,Mindestbuchung 3 Tage

Die vorgenannten Angaben zu den Konditionen für eine Anmietung stellen lediglich eine saisonale Preisübersicht und kein konkretes Vermietungsangebot dar. Gerne nenne ich Ihnen auf Anfrage einen Endpreis für eine von Ihnen angefragte Zeit.

Kontakt

Ansprechpartnerin

Frau Irmgard Krause

Telefon

030/3657822

Telefax

030/36808575

Mobil

01723140082

Wir sprechen



deutsch



englisch

Wir übernehmen keine Haftung für die Richtigkeit der Angaben. Stand: 27.05.2012

URL (Detailansicht): <http://www.ferienwohnungen.de/ferienwohnung/8015/>
URL (dieser Druckansicht): <http://www.ferienwohnungen.de/ferienwohnung/8015/druckansicht/>
URL (PDF-Datei): <http://www.ferienwohnungen.de/ferienwohnung/8015/druckansicht-8015.pdf>