



Komfortable, sehr ruhig und direkt am Meer gelegene 3-Zimmer-Ferienwohnung in idyllischer abgeschlossener Anlage mit eigenem Strandzugang.



Beschreibung der Ferienwohnung

Die komfortable Ferienwohnung liegt in einer sehr ruhigen und gemütlichen Anlage direkt am feinsandigen Strand mit eigenem Zugang. Zur Anlage gehört ein zum Verweilen einladender sehr hübsch angelegter Park mit Bächlein, Teich, Tischtennisplatte und Klönplatz. Zum Ortszentrum und der entzückenden Strandpromenade mit Restaurants, Bars und Geschäften sind es nur 10 Minuten zu Fuß.

Baujahr: 2000

Der Dünengarten empfängt Sie

Lage von Ostseebad Kühlungsborn



Land

Deutschland

Bundesland

Mecklenburg-Vorpommern

Region

Ostsee

Ort

18225 Ostseebad Kühlungsborn

Straße

Waldstraße 45

Beschreibung der Umgebung

Das Ostseebad Kühlungsborn ist von der Landseite her eingebettet in eine sanfte Hügelkette mit viel Wald. In der näheren Umgebung bieten sich interessante Freizeitmöglichkeiten wie Pferderennen, Golf, Radfahren,... an. Alte Hansestädte wie Wismar, Rostock und der Hafen in Warnemünde sind in jeweils 40 Autominuten gut zu erreichen.

Auch für Hobbysegler und -piloten ist dieses Ostseebad durch den neuen Yachthafen und den nahen Sportflugplatz in Rerik sehr attraktiv.



Blick auf Kühlungsborn

Freizeitmöglichkeiten

Angeln, Bootstouren, FKK, Golf, Hochseeangelfahrten, Kegeln, Kutschfahrten, Minigolf, Radfahren, Reiten, Sauna, Schwimmen, Segeln, Surfen, Tauchen, Tennis, Wandern

Besonderheiten der Ferienwohnung



Haustiere nicht gestattet,



Kindergerecht,



Nichtraucher

Verpflegung

Selbstverpflegung

Aufteilung der Ferienwohnung

Personen

max. 5

Wohnfläche

65 qm

Zimmer

■ 1 Wohnzimmer

■ 2 Schlafzimmer

■ 1 Badezimmer

■ 1 Küche

Grundriss



Ausstattung Innen

Extras

Heizung

Schlafbereich

1 Einzelbett, 2 Doppelbetten, Bettwäsche auf Anfrage, Schlafsofa

Küche und Haushaltsgegenstände

4-Plattenherd, Backofen, Dunstabzugshaube, Einbauküche, Gefrierfach, Kaffeemaschine, Kühlschrank, Staubsauger, Toaster, Wasserkocher

Bad und Sanitär

Duschbad, Handtücher auf Anfrage, Waschmaschine, Wäscheständer

Kinder

1 Kinderbett, Kinderhochstuhl

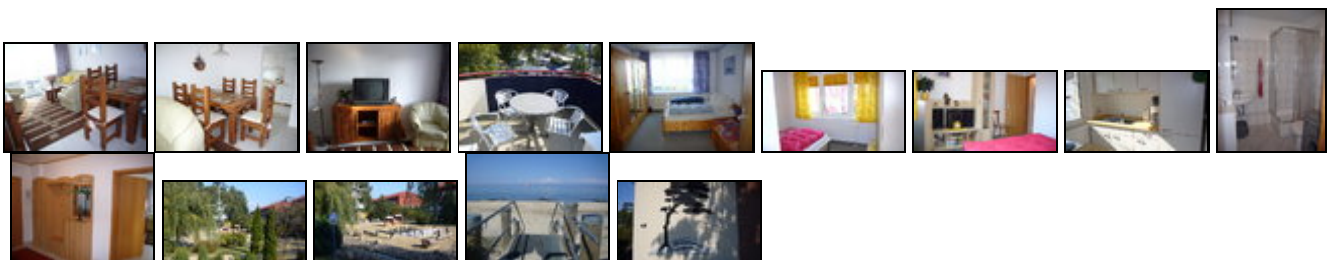
Unterhaltung und Kommunikation

CD-Player, DVB-S, DVD-Player, Fernseher, HIFI-Anlage, Kassettenrekorder, Radio

Ausstattung Außen

Balkon, Fahrradständer, Garten, Gartenmöbel, PKW-Stellplatz, Spielplatz, Tischtennis

Bilder



Belegungsplan

(letzte Aktualisierung am 01.02.2012)

frei belegt keine Angabe

Februar 2012						
Mo	Di	Mi	Do	Fr	Sa	So
		1	2	3	4	5
6	7	8	9	10	11	12
13	14	15	16	17	18	19
20	21	22	23	24	25	26
27	28	29				

März 2012						
Mo	Di	Mi	Do	Fr	Sa	So
			1	2	3	4
5	6	7	8	9	10	11
12	13	14	15	16	17	18
19	20	21	22	23	24	25
26	27	28	29	30	31	

April 2012						
Mo	Di	Mi	Do	Fr	Sa	So
						1
2	3	4	5	6	7	8
9	10	11	12	13	14	15
16	17	18	19	20	21	22
23	24	25	26	27	28	29
30						

Mai 2012						
Mo	Di	Mi	Do	Fr	Sa	So
	1	2	3	4	5	6
7	8	9	10	11	12	13
14	15	16	17	18	19	20
21	22	23	24	25	26	27
28	29	30	31			

Juni 2012						
Mo	Di	Mi	Do	Fr	Sa	So
				1	2	3
4	5	6	7	8	9	10
11	12	13	14	15	16	17
18	19	20	21	22	23	24
25	26	27	28	29	30	

Juli 2012						
Mo	Di	Mi	Do	Fr	Sa	So
						1
2	3	4	5	6	7	8
9	10	11	12	13	14	15
16	17	18	19	20	21	22
23	24	25	26	27	28	29
30	31					

August 2012						
Mo	Di	Mi	Do	Fr	Sa	So
		1	2	3	4	5
6	7	8	9	10	11	12
13	14	15	16	17	18	19
20	21	22	23	24	25	26
27	28	29	30	31		

September 2012						
Mo	Di	Mi	Do	Fr	Sa	So
					1	2
3	4	5	6	7	8	9
10	11	12	13	14	15	16
17	18	19	20	21	22	23
24	25	26	27	28	29	30

Oktober 2012						
Mo	Di	Mi	Do	Fr	Sa	So
1	2	3	4	5	6	7
8	9	10	11	12	13	14
15	16	17	18	19	20	21
22	23	24	25	26	27	28
29	30	31				

November 2012						
Mo	Di	Mi	Do	Fr	Sa	So
			1	2	3	4
5	6	7	8	9	10	11
12	13	14	15	16	17	18
19	20	21	22	23	24	25
26	27	28	29	30		

Dezember 2012						
Mo	Di	Mi	Do	Fr	Sa	So
					1	2
3	4	5	6	7	8	9
10	11	12	13	14	15	16
17	18	19	20	21	22	23
24	25	26	27	28	29	30
31						

Januar 2013						
Mo	Di	Mi	Do	Fr	Sa	So
	1	2	3	4	5	6
7	8	9	10	11	12	13
14	15	16	17	18	19	20
21	22	23	24	25	26	27
28	29	30	31			

Februar 2013						
Mo	Di	Mi	Do	Fr	Sa	So
				1	2	3
4	5	6	7	8	9	10
11	12	13	14	15	16	17
18	19	20	21	22	23	24
25	26	27	28			

März 2013						
Mo	Di	Mi	Do	Fr	Sa	So
				1	2	3
4	5	6	7	8	9	10
11	12	13	14	15	16	17
18	19	20	21	22	23	24
25	26	27	28	29	30	31

April 2013						
Mo	Di	Mi	Do	Fr	Sa	So
1	2	3	4	5	6	7
8	9	10	11	12	13	14
15	16	17	18	19	20	21
22	23	24	25	26	27	28
29	30					

Mai 2013						
Mo	Di	Mi	Do	Fr	Sa	So
		1	2	3	4	5
6	7	8	9	10	11	12
13	14	15	16	17	18	19
20	21	22	23	24	25	26
27	28	29	30	31		

Anreisetag

nach Absprache

Anreisemöglichkeit nach Ostseebad Kühlungsborn

Über A19/A20, Abfahrten Bad Doberan oder Kröpelin nach Kühlungsborn. Im Ort Richtung Campingplatz (Ortsteil West) fahren. Dann nach 400 m auf der rechten Seite.

Preise

Zeitraum

01. Jan. bis 04. Jan. : 85 EUR/Tag
05. Jan. bis 30. Apr. : 55 EUR/Tag
01. Mai. bis 30. Jun. : 75 EUR/Tag
01. Jul. bis 31. Aug. : 85 EUR/Tag
01. Sep. bis 30. Sep. : 75 EUR/Tag
01. Okt. bis 23. Dez. : 55 EUR/Tag
24. Dez. bis 31. Dez. : 85 EUR/Tag

Zusatz

an den Feiertagen Ostern, Himmelfahrt, Pfingsten und Silvester/Neujahr gelten die Hochsaisonpreise (85€) Zustellbett 5€

Einheit

Die Preise sind gültig für 4 Personen.

Nebenkosten

Endreinigung 35€, Bettwäsche pro Person 11€

Kontakt

Ansprechpartner

Familie Schuppe

Telefon

+49 30 6558302

Telefax

+49 30 65488691

Mobil

+49 179 4902860

Wir sprechen

 deutsch  englisch

Wir übernehmen keine Haftung für die Richtigkeit der Angaben. Stand: 10.02.2012

URL (Detailansicht): <http://www.ferienwohnungen.de/ferienwohnung/799/>
URL (dieser Druckansicht): <http://www.ferienwohnungen.de/ferienwohnung/799/druckansicht/>
URL (PDF-Datei): <http://www.ferienwohnungen.de/ferienwohnung/799/druckansicht-799.pdf>