



Direkt am Strand. 10. Stockwerk. Kleine Sonnenterrasse zum Meer. Unten Wohnzimmer, Küchenzeile, Terrasse  
Oben: Schlafz. (Meerblick), kl.Duschbad, Kind



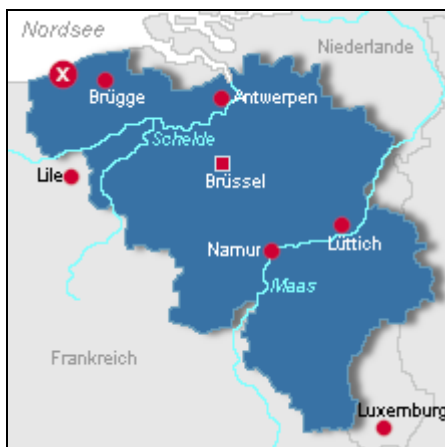
### Beschreibung der Ferienwohnung

Die Wohnung liegt im 10. und obersten Stockwerk eines Hochhauses, das direkt an der Promenade gelegen ist.  
Wohnzimmer, abgeteilte, komplett eingerichtete Küchenzeile, ohne Spülmaschine, Sonnenterrasse zum Meer hin, befinden sich im unteren Geschöß der Wohnung.  
Eine Holzterasse führt in den oberen Teil mit Schlafzimmer, kleinem Kinderzimmer und kleinem Duschbad. Das Schlafzimmer hat 2 große Atelierfenster mit Blick aufs Meer (vom Bett aus!).

**Baujahr:** 1975 **Renovierung in:** 2005

Wohnung, Pfeil,oberste Etage,Maisonette

### Lage von Middelkerke-Westende-Bad



Land  
Belgien

Urlaubsland  
Flandern

Region  
Westflandern

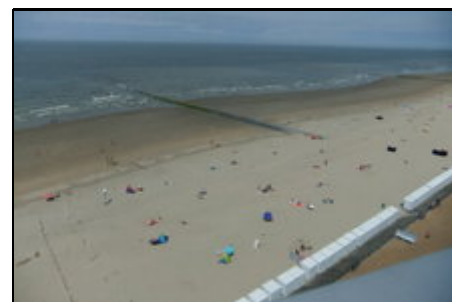
Ort  
8434 Middelkerke-Westende-Bad

Straße  
Koning-Ridder-Dijk 7

### Beschreibung der Umgebung

Westende liegt teils in den Dünen, teils in den Poldern. Es hat einen breiten Strand mit feinem Sand, da ist genug Platz für Sport und Spiel oder ausgedehnte Spaziergänge nach Middelkerke oder Nieuwpoort und darüber hinaus. Bummeln Sie auch über die Strandpromenade mit ihren zahlreichen kleinen Geschäften. Oostende, Brügge, Knokke, Ypern, DeHaan z.B., laden zu Ausflügen ein. Mit dem Fahrrad können Sie die weite Polderlandschaft erkunden.

Reiten, Surfen, Strandsegeln, Tennis, Golf u.a. lädt Sie ein



Blick von der Terrasse, Juni 2010

### Freizeitmöglichkeiten

Bootstouren, Bowling, Casino, Fitness, Freizeitbad, Freizeitpark, Kegeln, Meerwasserschwimmbad, Minigolf,

Paragleiten, Radfahren, Reiten, Sauna, Schwimmen, Segeln, Shopping, Sightseeing, Spielbank, Strandsegeln, Surfen, Tennis, Thermalbäder, Wandern, Wasserski, Wattwandern

---

### Besonderheiten der Ferienwohnung

 Allergikergerecht,  Haustiere nicht gestattet,  Nichtraucher

---

### Urlaubsideen

#### Strandurlaub

Die Wohnung liegt direkt am Strand, Sie brauchen nur die Promenade (Fußgängerbereich) zu überqueren und schon sind Sie im feinkörnigen Sand, der Strandspaß kann beginnen! [Unterkunft mit Meerblick](#)

Meine Maisonette-Ferienwohnung hat einen unmittelbaren direkten Meeresblick vom Wohn- und Schlafzimmer aus, da sie unmittelbar am Strand liegt. Sie können im Badeanzug von der Wohnung aus ins Wasser. [Unterkunft mit Seeblick](#)

Vom Schlafzimmer aus können Sie im Bett direkt in den Himmel und auf das Meer blicken. Tag und Nacht ein Ausblick in die sich verändernde Natur, inmitten eines Hochhauses.

---

### Verpflegung

Selbstverpflegung

---

### Aufteilung der Ferienwohnung

Personen	Zimmer
max. 3	<input type="checkbox"/> 1 Wohnzimmer
	<input type="checkbox"/> 1 Schlafzimmer
	<input type="checkbox"/> 1 Badezimmer
	<input type="checkbox"/> 1 Kinderzimmer 90x190 Bett
Wohnfläche	
35 qm	

---

### Ausstattung Innen

Extras  
Heizung

Schlafbereich  
1 Einzelbett, 1 Doppelbett, Bettwäsche nicht vorhanden

Küche und Haushaltsgegenstände  
4-Plattenherd, Dunstabzugshaube, Gefrierfach, Kaffeemaschine, Kochzeile, Kühlschrank, Staubsauger, Wasserkocher

Bad und Sanitär  
Duschbad, Handtücher nicht vorhanden, WC

Unterhaltung und Kommunikation  
Empfang deutschsprachiger TV-Programme, Fernseher, Kabel-TV, Radio

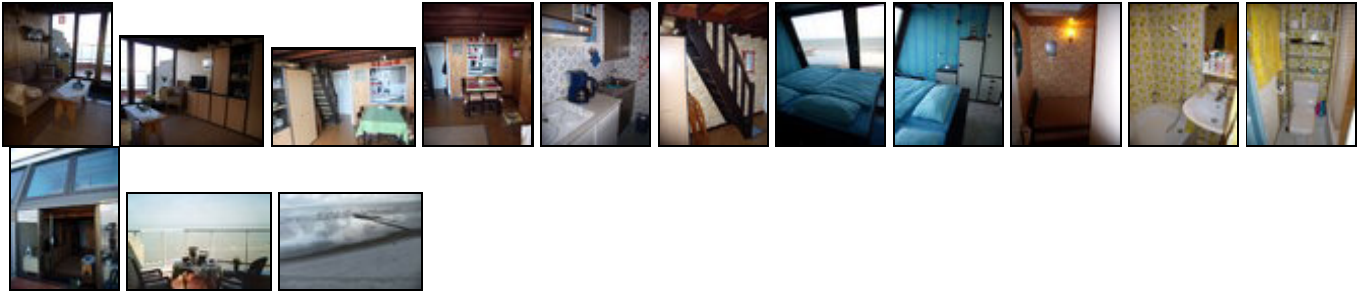
---

### Ausstattung Außen

Gartenmöbel, Terrasse

---

### Bilder



## Belegungsplan

(letzte Aktualisierung am 11.05.2012)

frei
  belegt
  keine Angabe

Mai 2012							Juni 2012							Juli 2012							August 2012						
Mo	Di	Mi	Do	Fr	Sa	So	Mo	Di	Mi	Do	Fr	Sa	So	Mo	Di	Mi	Do	Fr	Sa	So	Mo	Di	Mi	Do	Fr	Sa	So
	1	2	3	4	5	6				1	2	3							1			1	2	3	4	5	
7	8	9	10	11	12	13	4	5	6	7	8	9	10	2	3	4	5	6	7	8	6	7	8	9	10	11	12
14	15	16	17	18	19	20	11	12	13	14	15	16	17	9	10	11	12	13	14	15	13	14	15	16	17	18	19
21	22	23	24	25	26	27	18	19	20	21	22	23	24	16	17	18	19	20	21	22	20	21	22	23	24	25	26
28	29	30	31				25	26	27	28	29	30		23	24	25	26	27	28	29	27	28	29	30	31		
														30	31												

September 2012							Oktober 2012							November 2012							Dezember 2012						
Mo	Di	Mi	Do	Fr	Sa	So	Mo	Di	Mi	Do	Fr	Sa	So	Mo	Di	Mi	Do	Fr	Sa	So	Mo	Di	Mi	Do	Fr	Sa	So
					1	2	1	2	3	4	5	6	7				1	2	3	4						1	2
3	4	5	6	7	8	9	8	9	10	11	12	13	14	5	6	7	8	9	10	11	3	4	5	6	7	8	9
10	11	12	13	14	15	16	15	16	17	18	19	20	21	12	13	14	15	16	17	18	10	11	12	13	14	15	16
17	18	19	20	21	22	23	22	23	24	25	26	27	28	19	20	21	22	23	24	25	17	18	19	20	21	22	23
24	25	26	27	28	29	30	29	30	31					26	27	28	29	30			24	25	26	27	28	29	30
																					31						

Januar 2013							Februar 2013							März 2013							April 2013						
Mo	Di	Mi	Do	Fr	Sa	So	Mo	Di	Mi	Do	Fr	Sa	So	Mo	Di	Mi	Do	Fr	Sa	So	Mo	Di	Mi	Do	Fr	Sa	So
	1	2	3	4	5	6					1	2	3					1	2	3	1	2	3	4	5	6	7
7	8	9	10	11	12	13	4	5	6	7	8	9	10	4	5	6	7	8	9	10	8	9	10	11	12	13	14
14	15	16	17	18	19	20	11	12	13	14	15	16	17	11	12	13	14	15	16	17	15	16	17	18	19	20	21
21	22	23	24	25	26	27	18	19	20	21	22	23	24	18	19	20	21	22	23	24	22	23	24	25	26	27	28
28	29	30	31				25	26	27	28				25	26	27	28	29	30	31	29	30					

Mai 2013							Juni 2013							Juli 2013							August 2013						
Mo	Di	Mi	Do	Fr	Sa	So	Mo	Di	Mi	Do	Fr	Sa	So	Mo	Di	Mi	Do	Fr	Sa	So	Mo	Di	Mi	Do	Fr	Sa	So
		1	2	3	4	5						1	2	1	2	3	4	5	6	7				1	2	3	4
6	7	8	9	10	11	12	3	4	5	6	7	8	9	8	9	10	11	12	13	14	5	6	7	8	9	10	11
13	14	15	16	17	18	19	10	11	12	13	14	15	16	15	16	17	18	19	20	21	12	13	14	15	16	17	18
20	21	22	23	24	25	26	17	18	19	20	21	22	23	22	23	24	25	26	27	28	19	20	21	22	23	24	25
27	28	29	30	31			24	25	26	27	28	29	30	29	30	31					26	27	28	29	30	31	

---

## Anreisetag

nach Absprache

## Anreisemöglichkeit nach Middelkerke-Westende-Bad

Per Bahn bis Oostende, dann mit der Tram nach Westende-Bad.

Per Auto über die E 40 Richtung Oostende, Abzweigung Richtung Nieuwpoort über Middelkerke nach Westende

---

## Preise

Die Preise enthalten die (etwaig anfallende) Umsatzsteuer und setzen sich wie folgt zusammen aus den je nach Saison variierenden Mietkosten und den verbrauchsabhängigen Neben- und ggf. Zusatzkosten:

### Zeitraum

01. Okt. bis 31. Mär. : 320 EUR/Woche

01. Apr. bis 30. Jun. : 420 EUR/Woche

01. Jul. bis 15. Sep. : 500 EUR/Woche

16. Sep. bis 30. Sep. : 440 EUR/Woche

23. Dez. bis 02. Jan. : 350 EUR/Woche

### Zusatz

Bei Aufenthalten kürzer als 1 Woche,

01.10. - 31.03. pro Tag: 50€

01.04. - 30.06. pro Tag: 65€

01.07. - 15.09. pro Tag: 75€

16.09. - 01.10. pro Tag: 60€

über Ostern und Pfingsten, Weihnachten und Neujahr: pro Tag: 75€

Belegung erst ab 3 Übernachtungen

### Einheit

Die Preise sind gültig für 3 Personen.

### Nebenkosten

Endreinigung 30 EUR

Die vorgenannten Angaben zu den Konditionen für eine Anmietung stellen lediglich eine saisonale Preisübersicht und kein konkretes Vermietungsangebot dar. Gerne nenne ich Ihnen auf Anfrage einen Endpreis für eine von Ihnen angefragte Zeit.

---

## Kontakt

### Ansprechpartnerin

Frau Heidrun Hasse-Andersen

### Telefon

0228 334380

### Wir sprechen

 deutsch  englisch

---

Wir übernehmen keine Haftung für die Richtigkeit der Angaben. Stand: 27.05.2012

---

URL (Detailansicht): <http://www.ferienwohnungen.de/ferienwohnung/7961/>  
URL (dieser Druckansicht): <http://www.ferienwohnungen.de/ferienwohnung/7961/druckansicht/>  
URL (PDF-Datei): <http://www.ferienwohnungen.de/ferienwohnung/7961/druckansicht-7961.pdf>